

4 ZIMMER WOHNUNG UND MEHR, 1010 WIEN

Zwischen Stephansplatz und Stadtpark-möblierte Apartments

Objektnummer: NVOO1

[Online ansehen und mieten](#)

Die Wohnung befindet sich im Zentrum Wiens. Zum Stephansplatz sind es 5 Gehminuten, in 10 Minuten sind Sie beim CAT. Auf Grund der zentralen Lage haben Sie Supermärkte und eine Fülle an Restaurants in der unmittelbaren Umgebung.

Zeitraum	28.06. - 28.07.2026
Personenanzahl	2
Gesamtbetrag inkl. Ust.	€ 4.430,65
Kaution	€ 3.500,00



Wohnfläche

125m²



Maximalbelegung

4 Personen



Gesamte Unterkunft [?]

2 Private Badezimmer 2 getrennte Schlafzimmer



1. Stockwerk

Lift vorhanden



Check-in

07:00 - 00:00 Uhr



Check-out

00:00 - 00:00 Uhr

Schlafmöglichkeiten

Schlafzimmer 1



1x Doppelbett (1,80 m x 2 m)

Schlafzimmer 2



2x Einzelbett

Beschreibung zur Unterkunft

Wir vermieten eine vollmöblierte Wohnung im Herzen der Stadt. Zum Stephansplatz und zum Stadtpark sind es 5 Gehminuten, alle öffentlichen Verkehrsmittel sind bequem erreichbar.

Die Wohnung liegt im 1. Stock eines typischen Wiener Altbauhauses mit hohen Räumen.

Vom zentralen Vorzimmer geht es in den Salon sowie das separate Speisezimmer in die Küche und in eines der Badezimmer. Die beiden hofseitig gelegenen Schlafzimmer sind separat begehbar, weiters gibt es einen Garderobe/Abstellraum.

Die Wohnung wird komplett möbliert vermietet, hat alle Küchenutensilien und Geräte (Waschmaschine/Geschirrspüler), Satelliten TV. Bettwäsche und Handtücher sind vorhanden. Die Heizung ist eine Gasetagenheizung mit eigener Therme, über diese erfolgt auch die Warmwasserversorgung. Eines der Badezimmer hat Dusche und WC, das zweite eine Badewanne und WC. Die Räume sind ca 3,20m hoch,

Ausstattung & Merkmale

Grundausstattung

- Internet/Wlan
- Private Waschmaschine
- Handtücher
- Staubsauger
- Haartrockner
- TV
- Bettwäsche
- private Toilette
- Bügeleisen & Bügelbrett

Erstversorgung

- Toilettenpapier

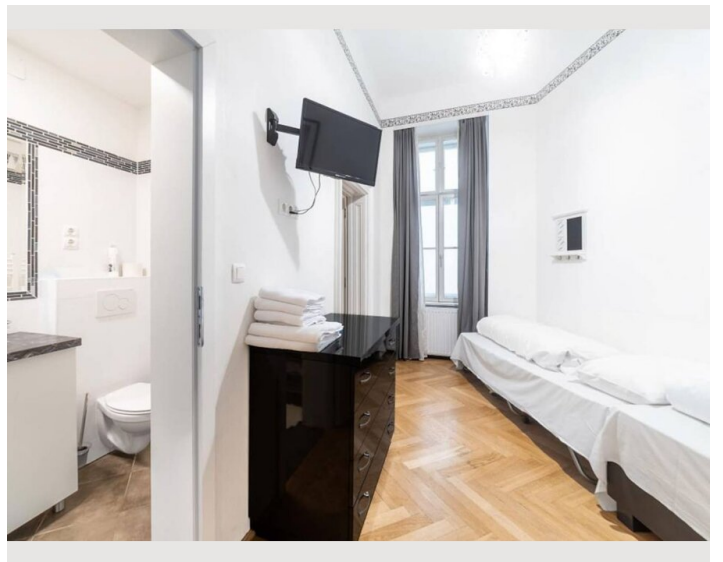
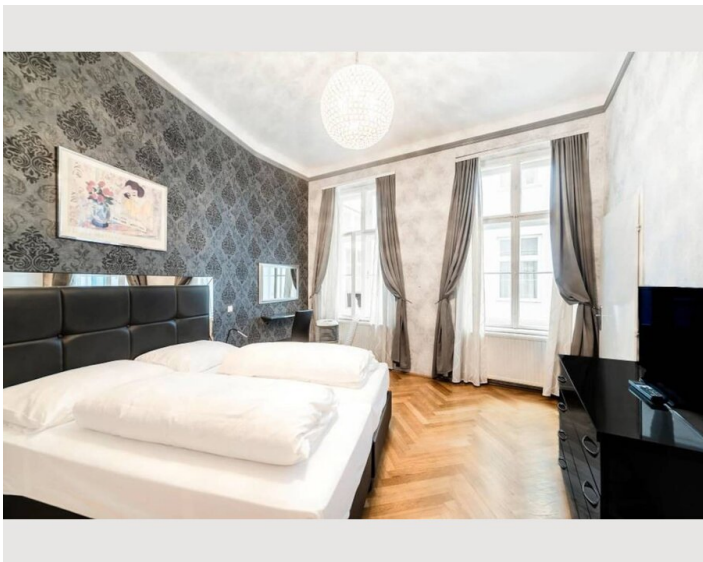
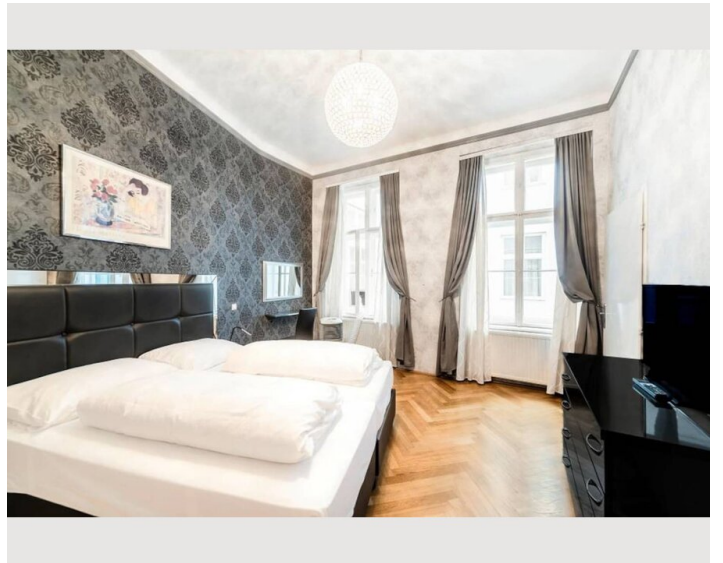
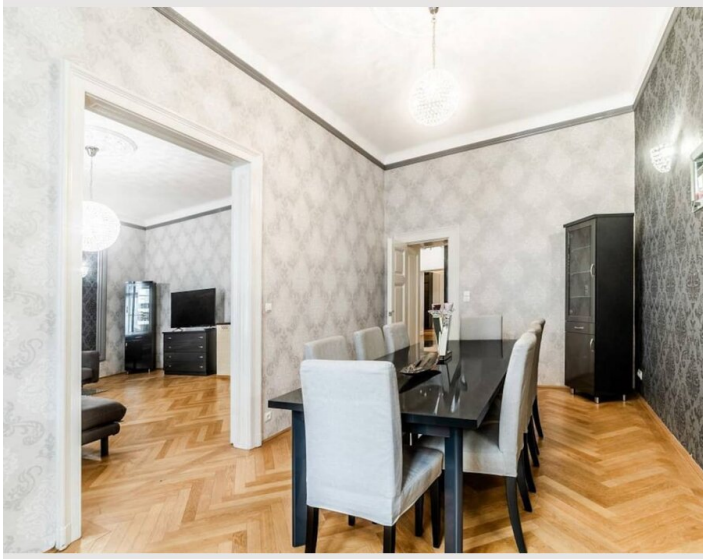
Küche

- Eigene Küche
- Gläser/Geschirr
- Mikrowelle
- Kochutensilien
- Geschirrspüler

Informationen

- Rauchen verboten
- Schreibtisch/Arbeitsplatz
- Haustiere verboten
- Kurzparkzone kostenpflichtig
- Privater Eingang

Bildergalerie



Infrastruktur

🕒 5min

🚶 25 min

🚇 10 Min Wien Mltte

Sie wohnen mitten im Zentrum, Restaurants und Supermarkets liegen vor der Haustüre. U1 und U3 erreichen Sie in 5 Minuten, U4 und den CAT in 10 Minuten. Die nächste Strassenbahnhaltestelle ist 5 Minuten entfernt. Der Stadtpark liegt quasi um die Ecke, zum Prater sind es mit der UBahn 15 minuten, zum Vienna International Center 25. In der näheren Umgebung gibt es mehrere Apotheken, Falls Sie mit Kindern kommen, sind 2 Schulen gleich in der Nähe. Die Universität erreichen Sie in 20 Minuten zu Fuß.

Lage

