



2 ZIMMER WOHNUNG, 1160 WIEN

Franzissi Apartment - Elegante Wiener Wohnung

Objektnummer: YJDS1

[Online ansehen und mieten](#)

"Franzissi Apartment" liegt im aufstrebenden Stadtteil Ottakring mit seiner begrünten und verkehrsberuhigten Thaliastrasse. U- und S-Bahnhof (U3 und S45) sowie die Strassenbahnlinien in die Stadt (44 und 46) sind fussläufig ca.3 Minuten entfernt.

Zeitraum	01.05. - 31.05.2026
Personenanzahl	2
Gesamtbetrag inkl. Ust.	€ 2.176,55
Kaution	€ 1.700,00

 **Wohnfläche**
40m²

 **Maximalbelegung**
2 Personen

 **Gesamte Unterkunft** 
1 Privates Badezimmer 1 getrenntes Schlafzimmer

 **1. Stockwerk**

 **Check-in**
15:00 - 20:00 Uhr

 **Check-out**
10:00 - 11:00 Uhr

Schlafmöglichkeiten

Schlafzimmer



1x Doppelbett (1,80 m x 2 m)

Beschreibung zur Unterkunft

Der frisch sanierte Gründerzeit Altbau mit seinen hohen Decken und grossen Einganstüren bietet die ideale Grundlage für unsere "Altwiener Wohnung". Durch Einrichtungsgegenstände aus verschiedenen Epochen wird ein wohnliches Ambiente geschaffen.

Vom Eingang kommend gelangt man durch den Flur - an Schlafzimmer- und Badezimmertüren vorbei - ins Wohnzimmer. Der Blick aus den Fenstern (3-fach verglast) faellt auf das Grün des Biergartens und die renovierte ehemalige "Tabakfabrik Ottakring", ein denkmalgeschützter Industriebau aus dem Jahre 1893. Rückwaertig die Küchenzeile mit Herd, grossem Kühlschrank, kleinem Geschirrspüler, Filterkaffeemaschine, Wasserkocher und genügend Geschirr und Küchenutensilien. Das gemütliche Sofa laesst sich leicht zum Schlafsofa umwandeln (1,40 x 1,90). Bettwaesche und Handtücher befinden sich in der antiken Kommode. Der Esstisch mit Altwienergeflechtstühlen laesst sich mit dem Lederstuhl und dem Thonetstuhl aus dem Schlafzimmer für 4 Personen erwiertern.

Für das schmale Schlafzimmer wurde eine pfiifige Lösung gefunden: Jede Seite des Vintage-Korbbettes (1,80 x 2m) ist vom Flur aus separat durch eine schicke Glastür zu begehnen. Ein kleines Tischchen kann sowohl als Schmink- als auch als Arbeitsplatz genutzt werden. Der antike Kleiderschrank befindet sich auf der Fensterseite. Der Blick hier geht auf einen kleinen, unbegehbaren und ungenutzten Hinterhof.

In unserem "Franzissi Apartment" können Sie wunderbare Tage erleben, die Altbauwohnung selbst vermittelt schon "Wiener Flair" mit modernen Annehmlichkeiten (smart TV, WiFi). Schraeg gegenüber, ca. 150 Meter entfernt, startet die U3 Ottakring, mit der Sie in ca.15 Minuten direkt am Stephansplatz sind. Oder Sie steigen vor dem U-Bahnhof in die Strassenbahn und lassen sich durch Wiens Strassen kutschieren bis zum Schottentor (15 Minuten mit der 44) oder zum Volkstheater am Ring (20 Minuten mit der 46)

Gegenüber befindet sich das kleine moderne Badezimmer. Daneben eine Nische mit Waschmaschine.

In unserem "Franzissi Apartment" können Sie wunderbare Tage erleben, die Altbauwohnung selbst vermittelt schon "Wiener Flair" mit modernen Annehmlichkeiten (smart TV, WiFi). Schraeg gegenüber, ca. 150 Meter entfernt, startet die U3 Ottakring, mit der Sie in ca.15 Minuten direkt am Stephansplatz sind. Oder Sie steigen vor dem U-Bahnhof in die Strassenbahn und lassen sich durch Wiens Strassen kutschieren bis zum Schottentor (15 Minuten mit der 44) oder zum Volkstheater am Ring (20 Minuten mit der 46)

Ausstattung & Merkmale



Grundausstattung

- Internet/Wlan
- Private Waschmaschine
- Handtücher
- Staubsauger
- Reinigungsutensilien
- TV
- Bettwäsche
- private Toilette
- Bügeleisen & Bügelbrett
- Haartrockner



Erstversorgung

- Toilettenpapier
- auf Anfrage Kühlschrankfüllung
- Seife



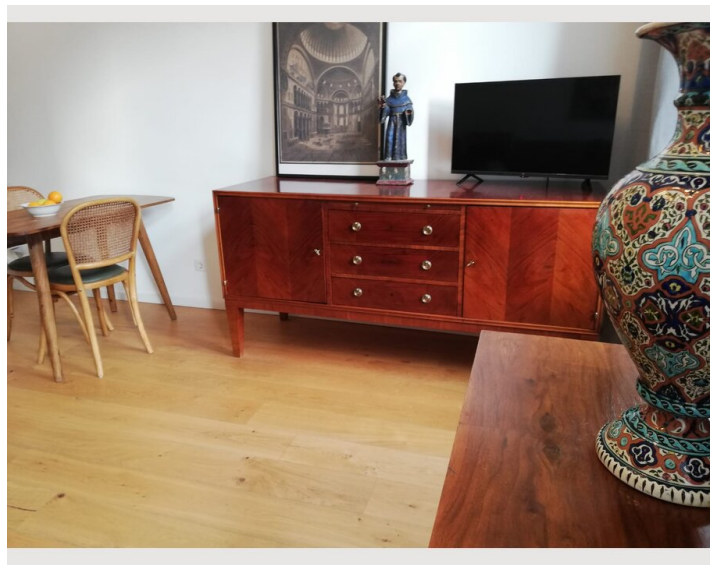
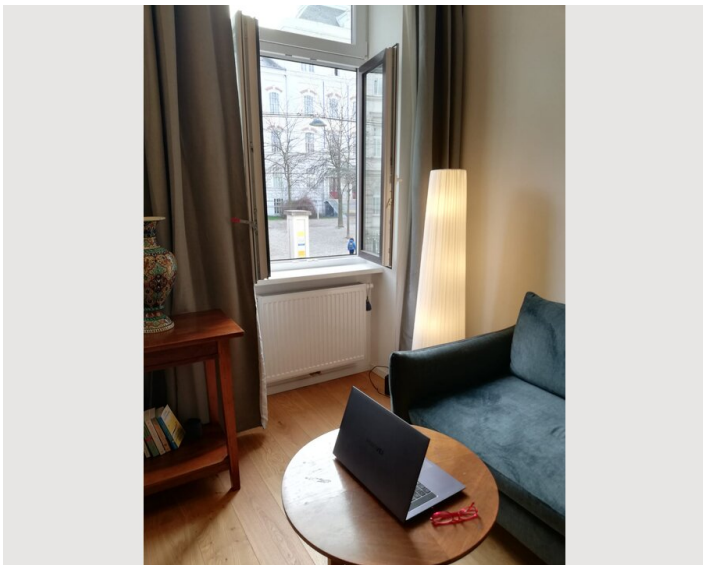
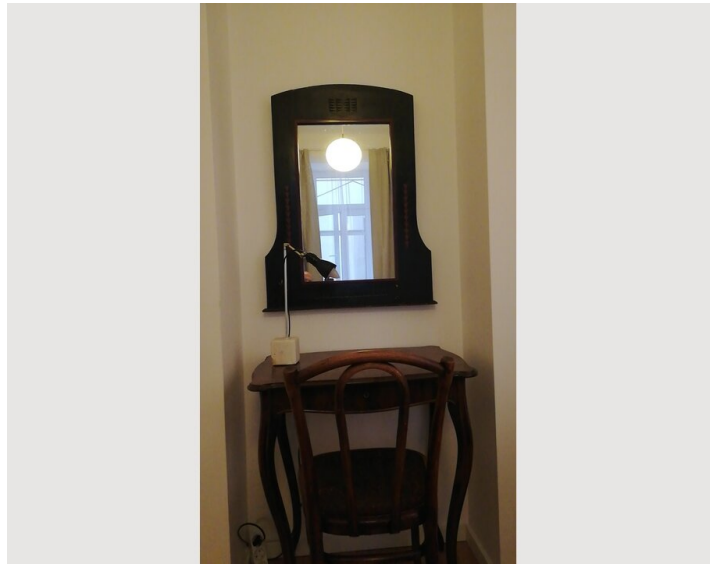
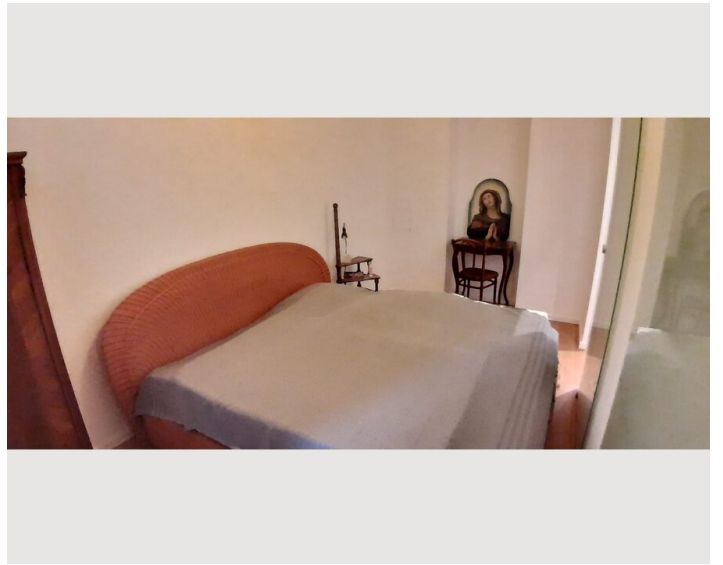
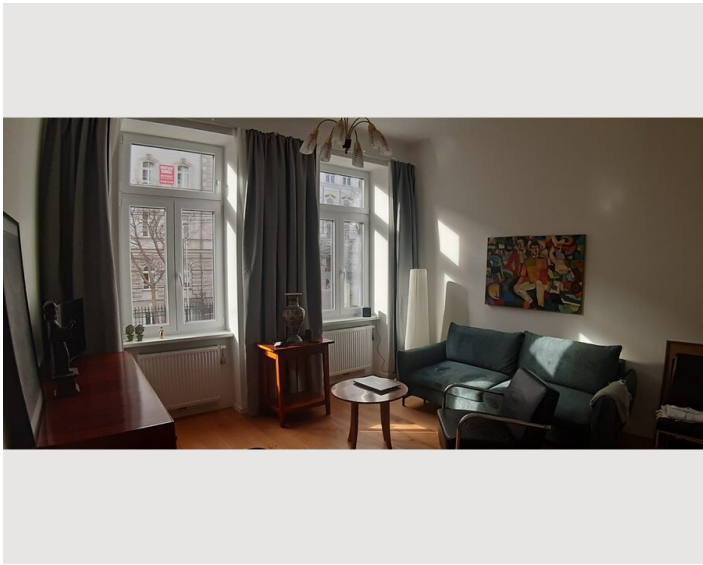
Küche

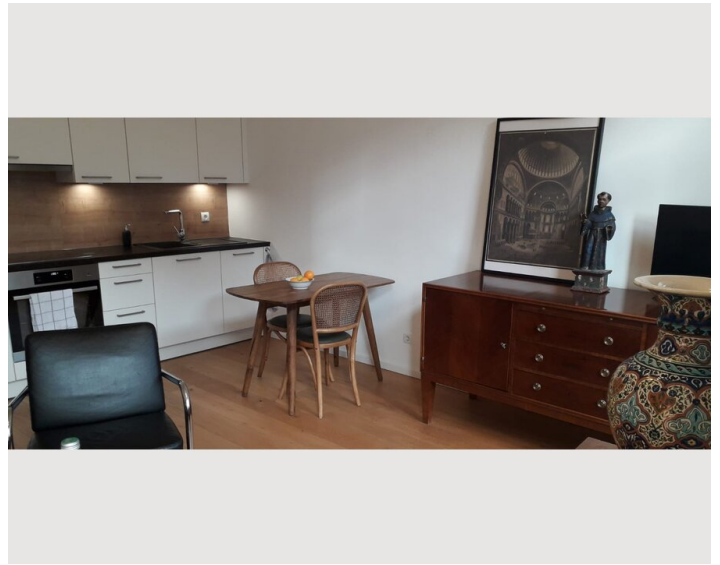
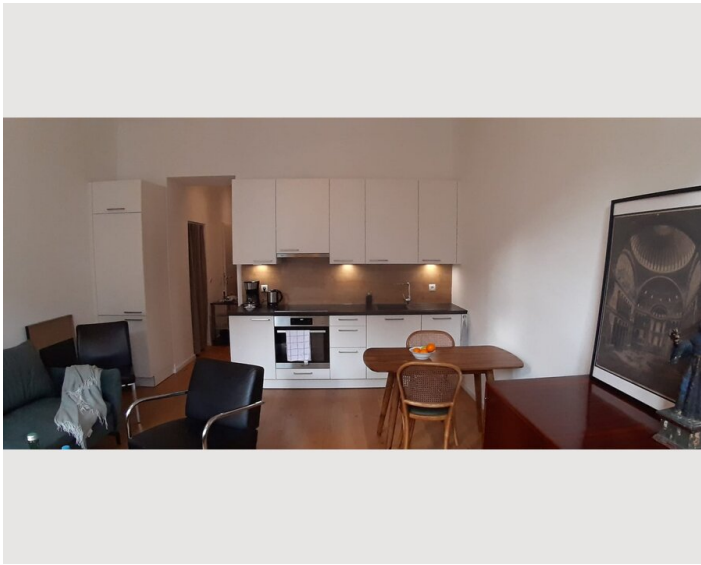
- Eigene Küche
- Gläser/Geschirr
- Geschirrspüler
- Kochutensilien
- Filterkaffee

Informationen

- Rauchen verboten
- Privater Eingang
- Regelmäßige Reinigung kostenpflichtig
- Schreibtisch/Arbeitsplatz
- Haustiere verboten

Bildergalerie





Infrastruktur

- © ca. 15 Minuten mit U3 oder Strassenbahn 44 und 46
- © Strassenbahnlinie 46 bringt sie in ca.23 Minuten zum KunsthistorischenMuseum
- © Die S45 bringt Sie zum Handelskai und an die Donau
- © Mit der Buslinie 46B gelangen Sie in 15 Minuten in den Wienerwald

In der beliebten Thaliastrasse sind alle Dinge des taeglichen Lebens fusslaeufig zu erreichen. Es gibt einige Supermaerkte, Baecker, Drogeriemarkt, Apotheke, Restaurants, Cafes und ein Postoffice.

Lage

