



2 ZIMMER WOHNUNG, 5020 SALZBURG

2 Zimmer Galeriewohnung

Objektnummer: QCDR1

[Online ansehen und mieten](#)

Zeitraum	17.04. - 17.05.2026
Personenanzahl	2
Gesamtbetrag inkl. Ust.	€ 2.371,04
Kaution	€ 1.700,00

Moderne, offene Galeriewohnung im "industrial Style". Großer Wohn- und Essbereich mit lichtdurchflutetem Ambiente. Kitchenette auf Galerie. Separates Schlafzimmer.



Wohnfläche

58m²



Maximalbelegung

2 Personen



Gesamte Unterkunft [?]

1 Privates Badezimmer 2 gemeinsame Schlafzimmer



1. Stockwerk



Check-in

09:00 - 13:00 Uhr



Check-out

09:00 - 13:00 Uhr

Schlafmöglichkeiten

Wohnen & Schlafen 1



1x Doppelbett (1,60 m x 2 m)

Wohnen & Schlafen 2

Beschreibung zur Unterkunft

Über einen kleinen Eingangsbereich gelangt man in das Schlafzimmer, welches mit großem Doppelbett ausgestattet ist. Offene Regale und Kleiderstangen bieten Platz für Bekleidung. Ebenso gelangt man durch den Eingangsbereich in den großzügigen Wohn- und Essbereich. Die Kitchenette ist lässig auf einer Galerie eingerichtet. Der geräumige Wohnbereich lädt zum Plaudern und verweilen ein.

Ausstattung & Merkmale

Grundausstattung

- Internet/Wlan
- Gemeinschaftstrockner
- Privater Parkplatz
- Gemeinschaftswaschmaschine
- private Toilette

Erstversorgung

- Toilettenpapier
- Seife

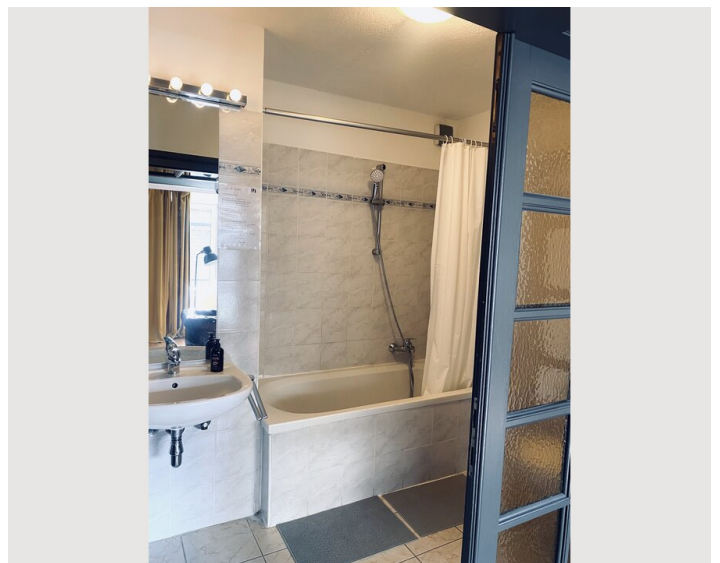
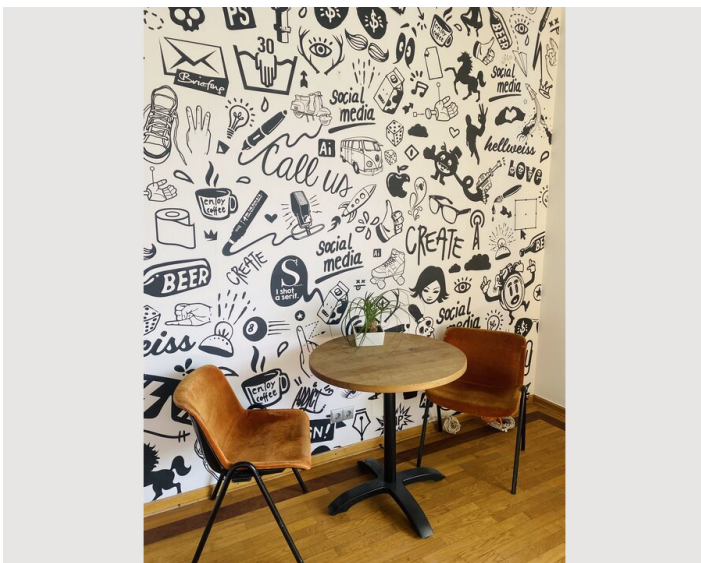
Küche

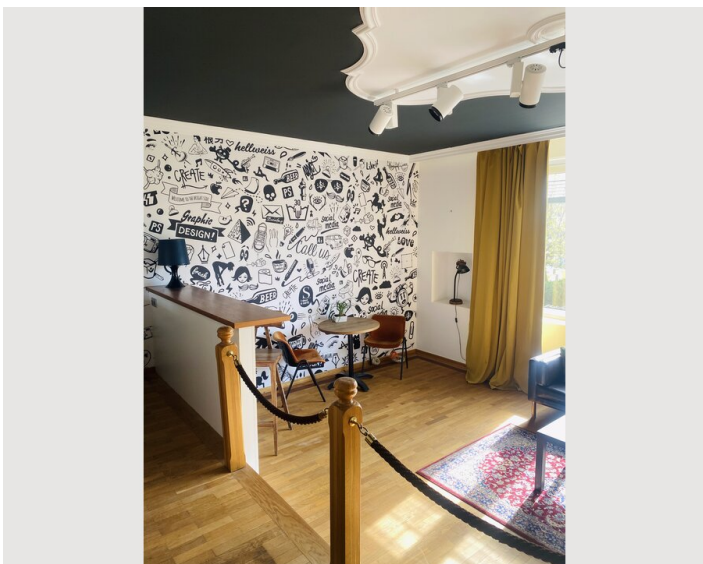
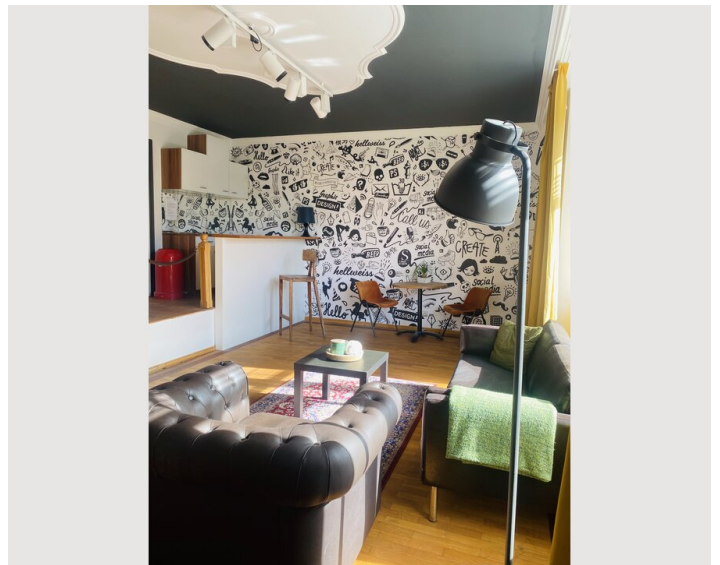
- Kitchenette
- Gläser/Geschirr

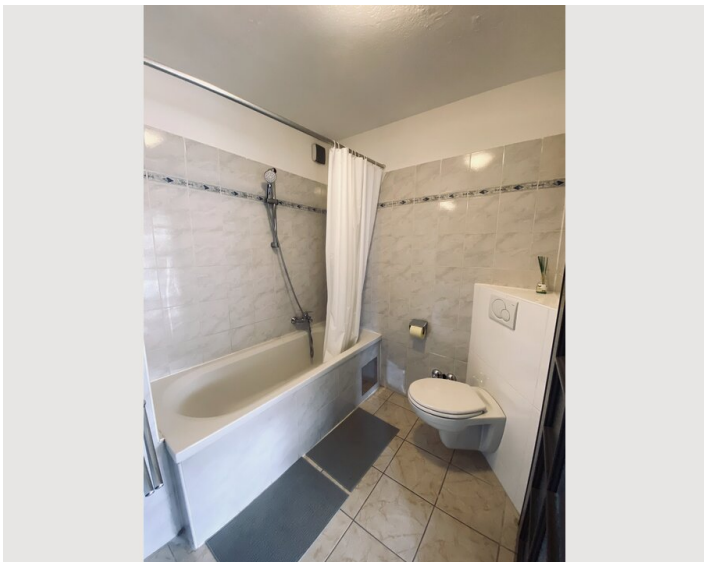
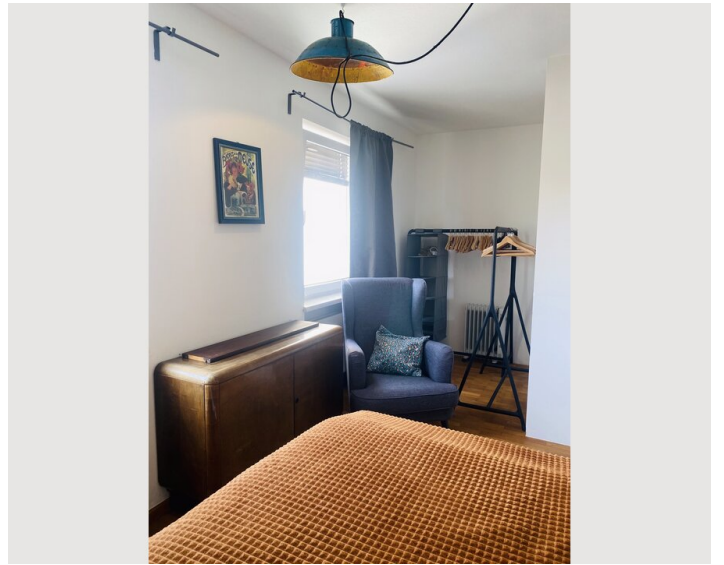
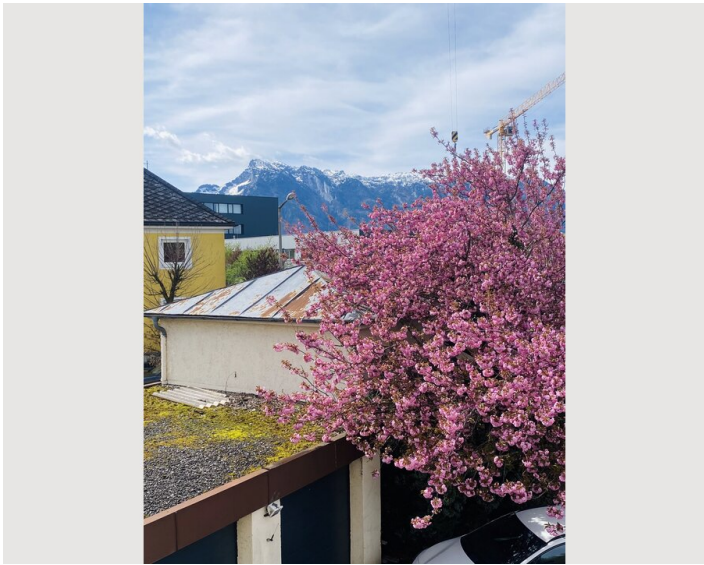
Informationen

- Rauchen verboten
- Schreibtisch/Arbeitsplatz
- Regelmäßige Reinigung kostenpflichtig
- Kurzparkzone kostenlos
- Haustiere verboten


Bildergalerie









Infrastruktur

 Hofer Filiale, 5 Minuten zu Fuss

 Kann mittels Bus in unter 10 Minuten erreicht werden, Taxi 5 Minuten

 Stadtbuslinie 2 , 5 Minuten zu Fuss

Die Wohnung befindet sich im Stadtteil Maxglan. In 10 Minuten ist man bereits beim Flughafen. Allgemeine Infrastruktur ist gegeben. Hofer Filiale quasi direkt vor der 'Haustür'. Nächste Apotheke 7 Minuten zu Fuß. Öffentlicher Bus auch innerhalb 5 Minuten zu erreichen. Parken ist direkt vor dem Gebäude möglich (unbegrenzt).

Lage

