



2 ZIMMER WOHNUNG, 1140 WIEN








Top sanierte Stilaltbauwohnung - ruhig, beste Verkehrsanbindung (U3), Nähe Schönbrunn

Objektnummer: SPIW2

Online ansehen und mieten

Die Wohnung ist komplett eingerichtet - Küche mit Herd und Kühlschrank, ruhiges, hofseitiges Schlafzimmer, Badezimmer mit Waschmaschine und Wellness-Dusche, extra WC, Vorraum, großer Wohn-Ess-Bereich.

Zeitraum	09.12.2025 - 09.01.2026
Personenanzahl	2
Gesamtbetrag inkl. Ust.	€ 1.380,67
Kaution	€ 1.100,00

 Wohnfläche 45m ²	 1. Stockwerk Lift vorhanden
 Maximalbelegung 2 Personen	 Check-in 12:00 - 18:00 Uhr
 Gesamte Unterkunft  1 Privates Badezimmer 1 getrenntes Schlafzimmer 1 Wohn-Schlafzimmer	 Check-out 00:00 - 23:00 Uhr

Schlafmöglichkeiten

Schlafzimmer



1x Doppelbett (1,40 m x 2 m)

Wohnen und Schlafen



1x Sofabett (2 Personen)

Beschreibung zur Unterkunft

Die Kurzzeitwohnung befindet sich in einem Stil-Altbau aus der Jahrhundertwende, unweit der wichtigsten Sehenswürdigkeiten von Wien. Das Schloss Schönbrunn ist sogar zu Fuß (kleiner Spaziergang von 15 bis 20 Minuten) zu erreichen.

Hier können Sie sich wie zu Hause fühlen!

Ausstattung & Merkmale



Grundausstattung

- Garten
- TV
- Bettwäsche
- private Toilette
- Reinigungsutensilien
- Internet/Wlan
- Private Waschmaschine
- Handtücher
- Staubsauger
- Haartrockner



Feuerstelle

- Offener Kamin



Erstversorgung

- Toilettenpapier
- Seife



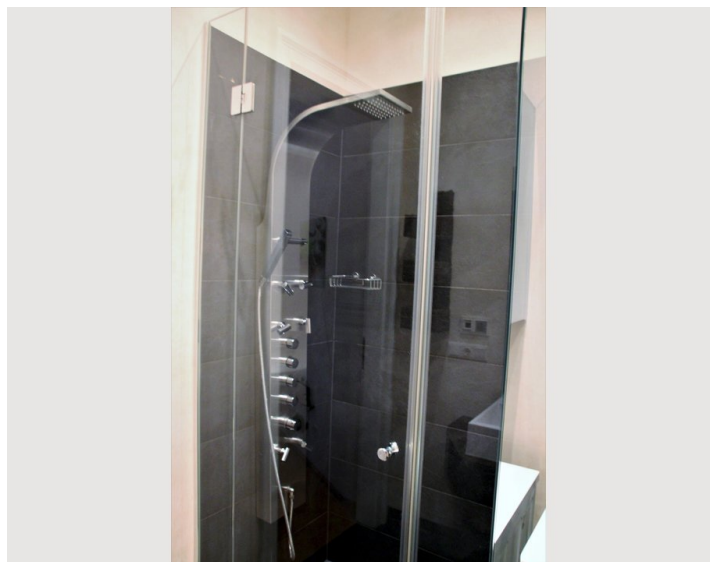
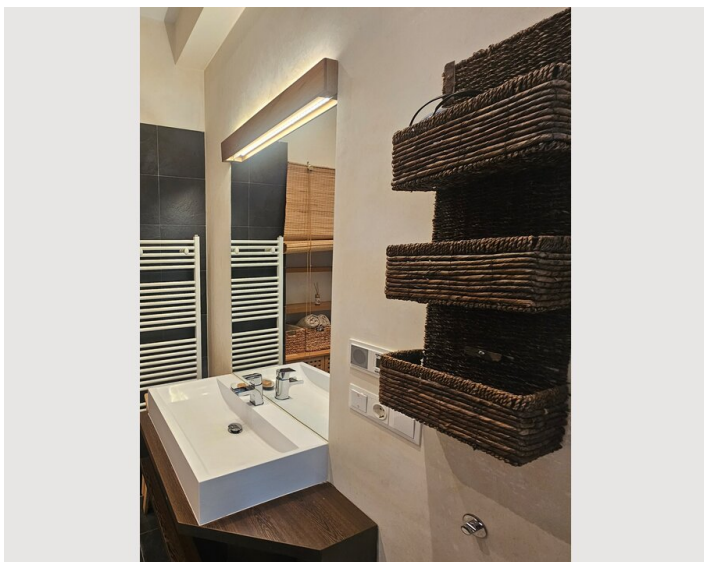
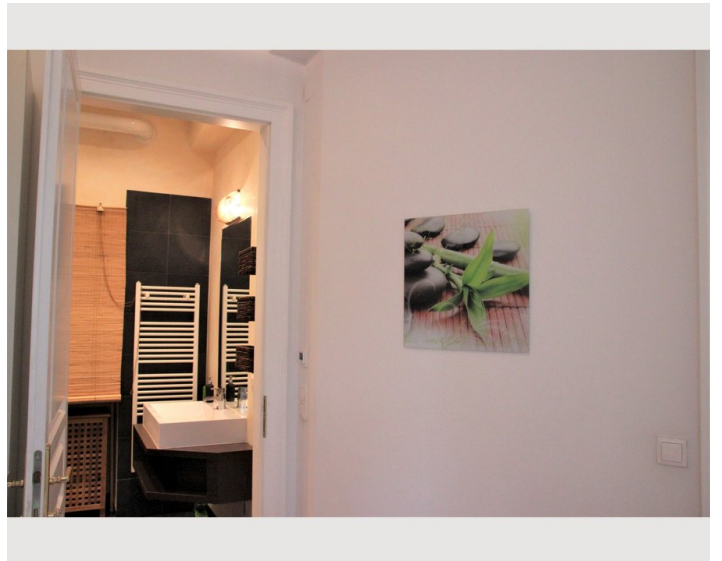
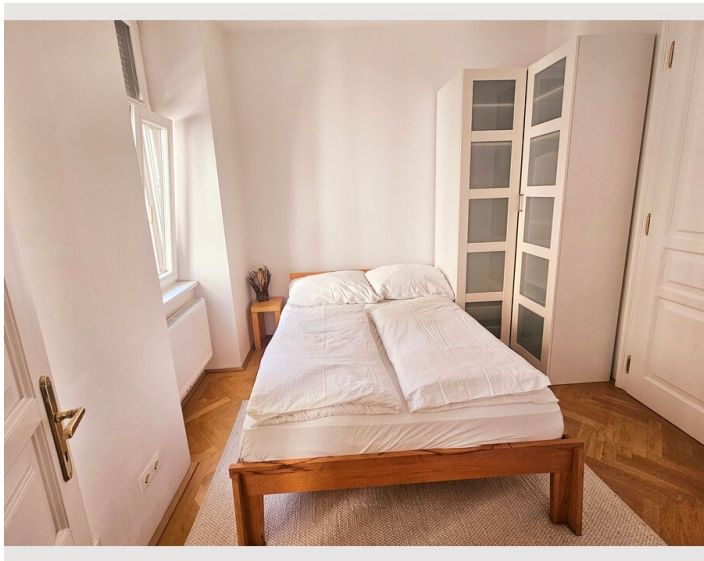
Küche

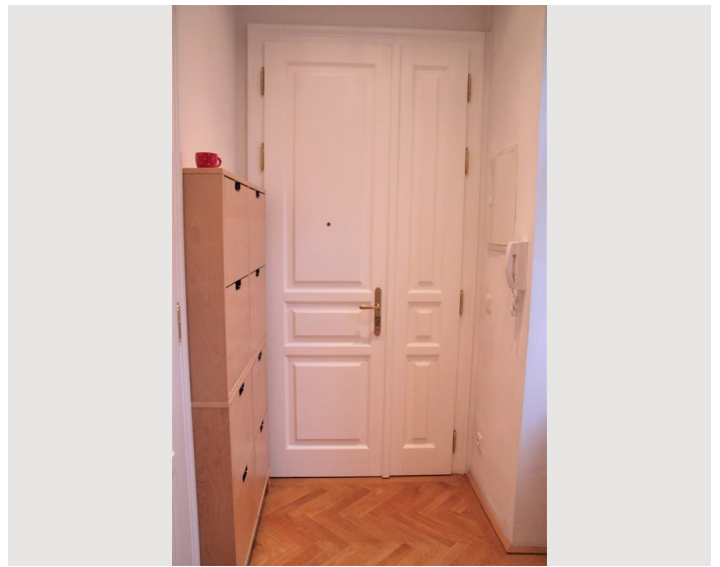
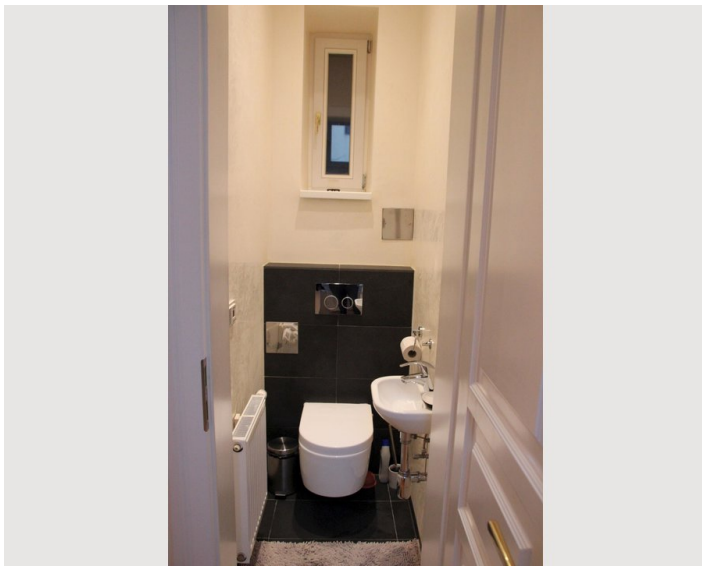
- Eigene Küche
- Gläser/Geschirr
- Geschirrspüler
- Kochutensilien
- Kaffeemaschine

Informationen


- Rauchen verboten
- Haustiere auf Anfrage
- Kurzparkzone kostenpflichtig


Bildergalerie





Infrastruktur

 U3 zu Fuß in 5 Minuten

 5 min zu Fuß

Trotz der ruhigen Lage ist die Wohnung sehr gut an das öffentliche Verkehrsnetz angebunden: mit der U3 (zu Fuß in 5 Minuten) fahren Sie bspw. in 12 Minuten bis zum Stephansplatz oder gelangen über den Bahnhof Wien-Mitte zum Flughafen Wien. Weitere Verkehrsmittel in nächster Nähe sind die S45 und die Straßenbahn 49 und 10.

Lage

