



2 ZIMMER WOHNUNG, 1230 WIEN

Wohnung mit U-Bahnanschluss in ruhiger Lage in Liesing

Objektnummer: BZJZ1

[Online ansehen und mieten](#)

Zeitraum	21.12.2025 - 21.01.2026
Personenanzahl	2
Gesamtbetrag inkl. Ust.	€ 1.432,26
Kaution	€ 1.000,00

Wunderschöne Wohnung mit atembereubender Aussicht 1,5-Zimmerwohnung, möbliert, Klimaanlage, Fernwärme 37,46 m2 mit 5,4 m2 Balkon im Neubau Ruhig, U-Bahn 6, Erlaaer Straße“ in 4 Gehminuten, Spar in 5 Gehminuten



Wohnfläche

36m²



Maximalbelegung

4 Personen



Gesamte Unterkunft [?]

1 Privates Badezimmer 1 getrenntes Schlafzimmer 1 Wohn-Schlafzimmer



3. Stockwerk

Lift vorhanden



Check-in

12:00 - 18:00 Uhr



Check-out

09:00 - 11:00 Uhr

Schlafmöglichkeiten

Schlafzimmer



1x Doppelbett (1,60 m x 2 m)

Wohnen und Schlafen



1x Sofabett (2 Personen)

Beschreibung zur Unterkunft

Beschreibung

Die Wohnung ist voll ausgestattet: Von der Kaffeemaschine, Bettwäsche bis hin zum Föhn & Handtücher ist alles vorhanden!

Den ersten Morgenkaffee kannst Du ganz entspannt genießen!

Haustiere erlaubt!

Raumaufteilung:

Vorraum: 5.9 m²

Badezimmer: 3.2 m²

Schlafzimmer: 10.9 m²

Wohn-Essbereich & Küche: 17.5 m²

Balkon: 5.4 m²

Gesamtfläche: 37.46 m²

Lage im Geschoss:

Die Wohnung befindet sich im 3. Geschoss.

Diese Wohnung liegt im 3.Obergeschoss. Direkt vom Wohnraum aus betritt man den schönen Balkon mit Blick auf den Innenhof.

Du fällst nicht nur als Person auf, sondern auch dein Lebensstil. Besonders wohl fühlst du dich in modernen vier Wänden. Dazu brauchst du auf alle Fälle grafische Muster und einige, vor allem auch helle Farben. Der kreative Einrichtungsstil bringt dich in den kreativen Flow, der dich jeden Tag auf's Neue beflügelt. Du bist ein sehr fantasievoller Mensch und hast Lust darauf anders zu sein, warum dann nicht auch eine außergewöhnliche Einrichtung?

Ausstattung & Merkmale



Grundausstattung

- Balkon
- TV
- Bettwäsche
- private Toilette
- Reinigungsutensilien
- Internet/Wlan
- Gemeinschaftswaschmaschine
- Handtücher
- Staubsauger



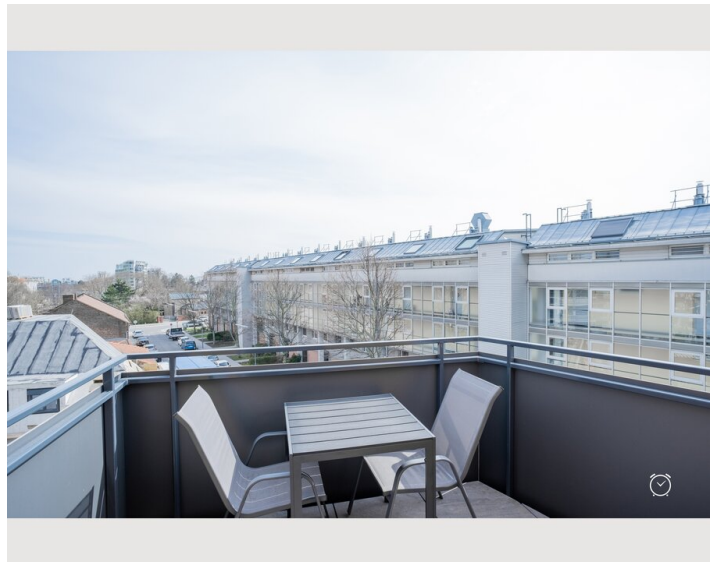
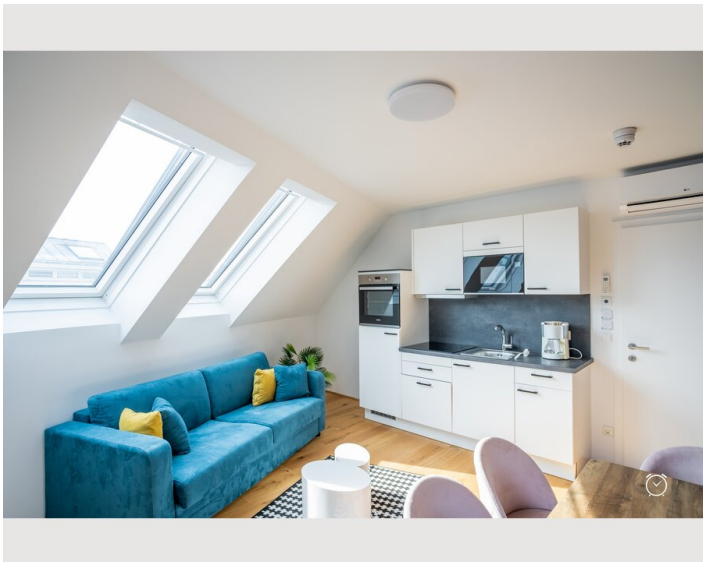
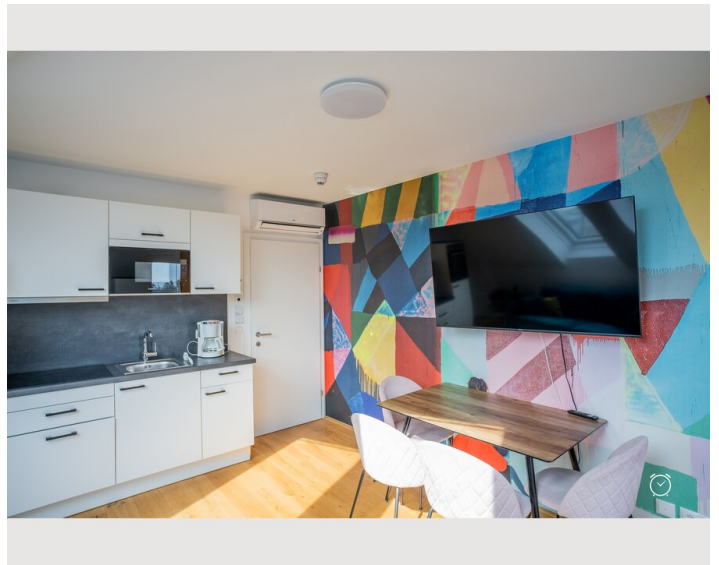
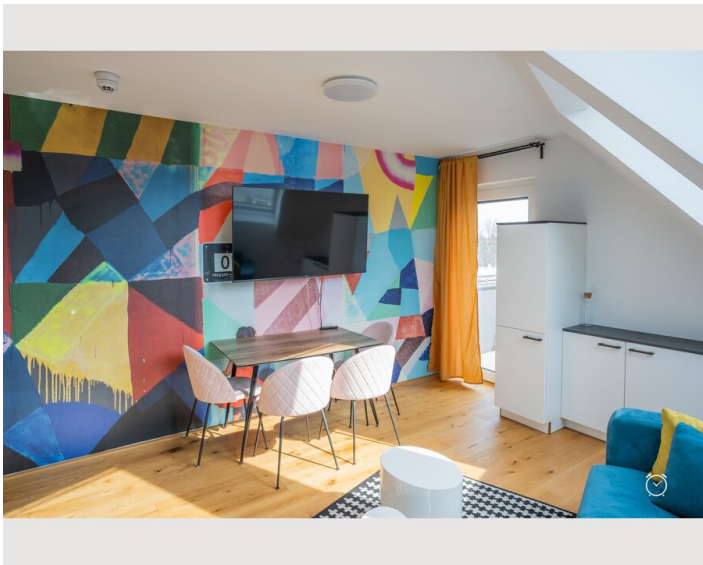
Küche

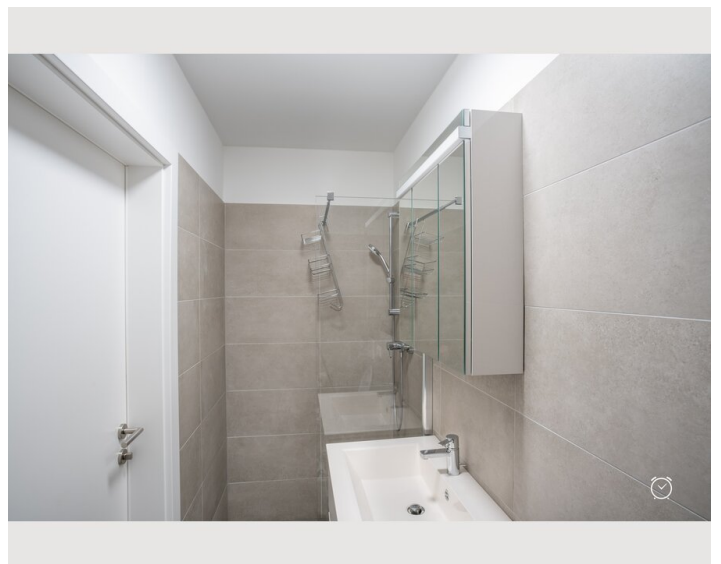
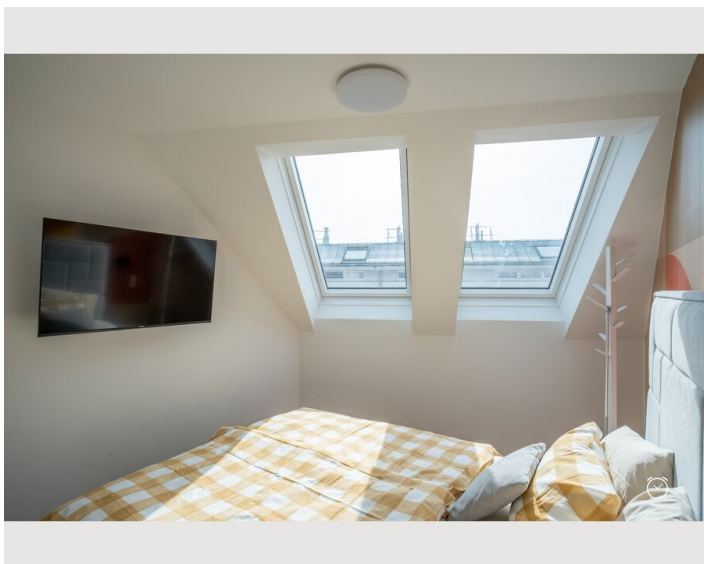
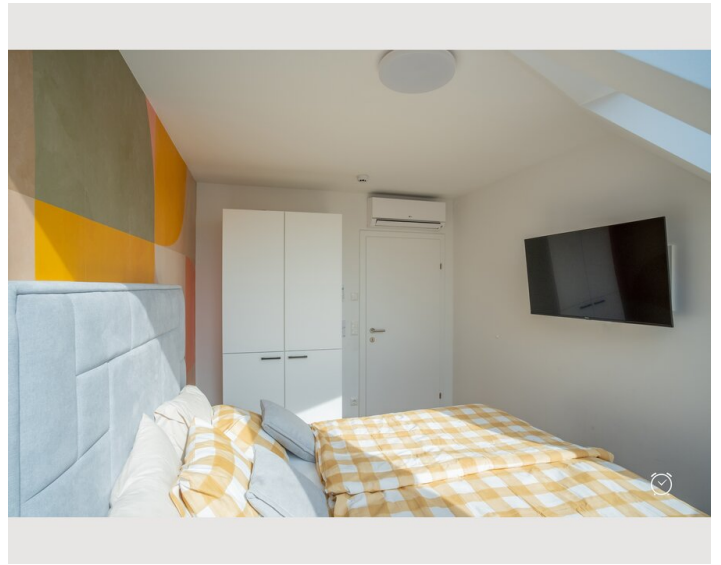
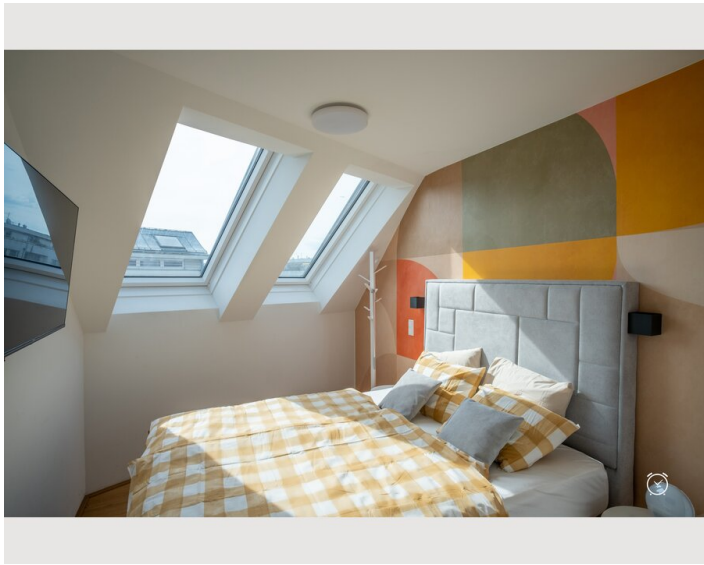
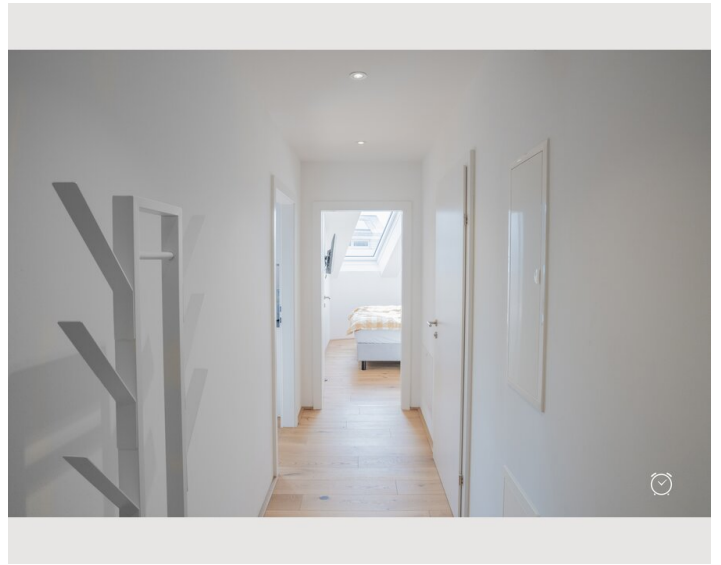
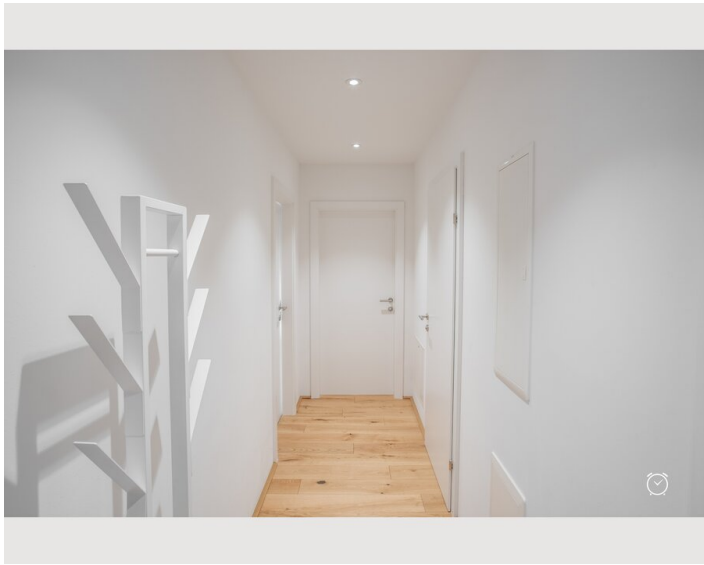
- Eigene Küche
- Gläser/Geschirr
- Mikrowelle
- Kochutensilien
- Geschirrspüler

Informationen

- Für Kinder geeignet
- Privater Eingang
- Regelmäßige Reinigung kostenpflichtig
- Rauchen verboten
- Haustiere auf Anfrage

Bildergalerie







Video

[Zum Video](#)



Lage

