



3 ZIMMER WOHNUNG, 1030 WIEN

## Apartment Wien Mitte

Objektnummer: ODKK1

[Online ansehen und mieten](#)

Das Apartment Wien Mitte liegt in einer der Best bewerteten Längen Wiens in einer ruhigen Seitengasse direkt hinter der Landstraßer Hauptstraße. Gelegen am Arenbergpark mit einem wundervollen Blick ins Grüne.

<b>Zeitraum</b>	09.12.2025 - 09.01.2026
<b>Personenanzahl</b>	2
<b>Gesamtbetrag</b> inkl. Ust.	€ 3.596,34
Kaution	€ 2.600,00



### Wohnfläche

80m<sup>2</sup>



### Maximalbelegung

4 Personen



### Gesamte Unterkunft <sup>?</sup>

1 Privates Badezimmer 2 getrennte Schlafzimmer



### Erdgeschoss



### Check-in

13:00 - 22:00 Uhr



### Check-out

07:00 - 10:00 Uhr

## Schlafmöglichkeiten

### Schlafzimmer 1



1x Doppelbett (1,80 m x 2 m)

### Schlafzimmer 2



1x Doppelbett (1,80 m x 2 m)

## Beschreibung zur Unterkunft

Das Apartment Wien Mitte ist mit einer Infrarotkabine, 3 Smart TVs, 2 separaten Schlafzimmern mit jeweils einem Boxspringbett und vielen weiteren Extras ausgestattet. 2 Jahre lang wurde das Apartment für Kurzzeittourismus genutzt und konnte über 170 Bewertungen mit 9.5 von 10 möglichen Punkten sammeln. Überzeugen Sie sich selbst.

## Ausstattung & Merkmale



### Grundausstattung

- Internet/Wlan
- Drucker
- Gemeinschaftswaschmaschine
- Gemeinschaftstrockner
- Handtücher
- Staubsauger
- Reinigungsutensilien
- TV
- Private Waschmaschine
- Privater Trockner
- Bettwäsche
- private Toilette
- Bügeleisen & Bügelbrett
- Haartrockner



### Feuerstelle

- Kachelofen



### Wellness

- Infrarotkabine



### Erstversorgung

- Toilettenpapier
- Seife
- auf Anfrage Kühlschrankfüllung
- Shampoo
- Nespressokapseln



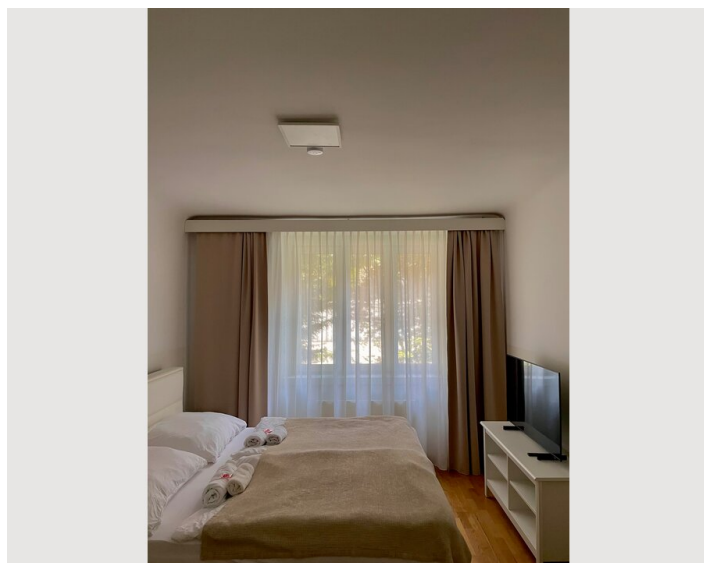
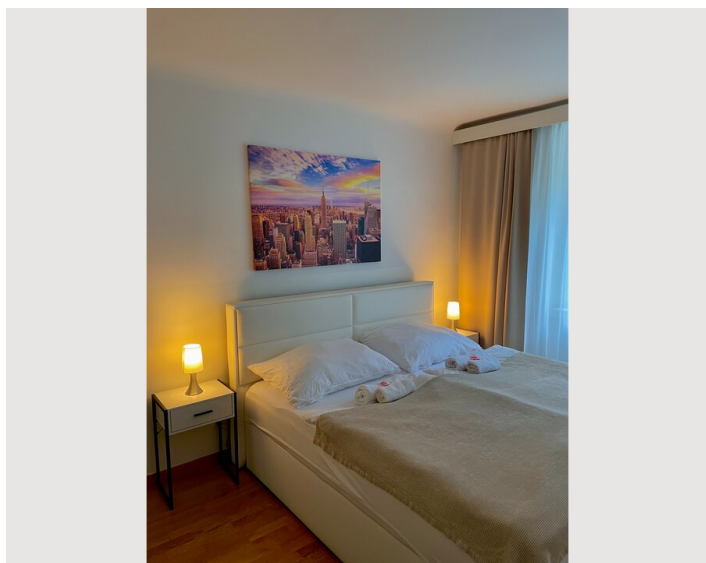
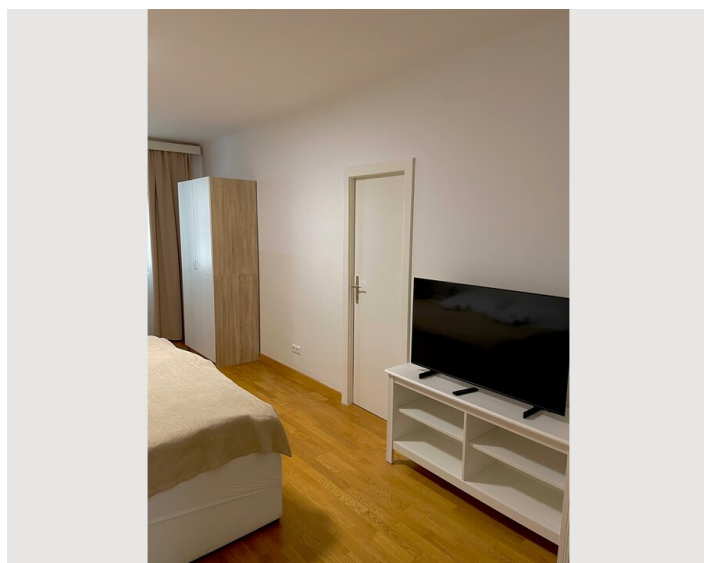
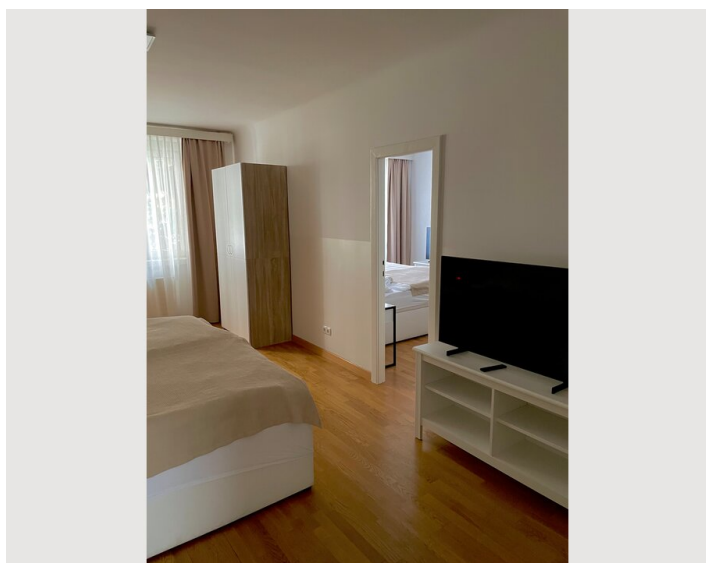
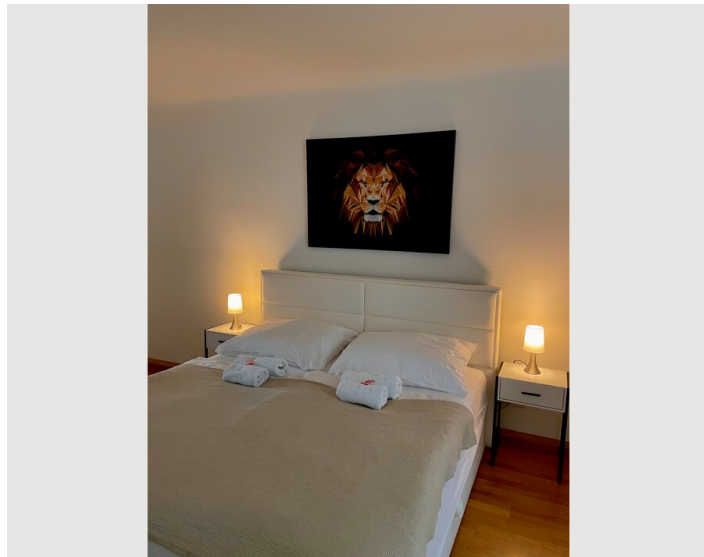
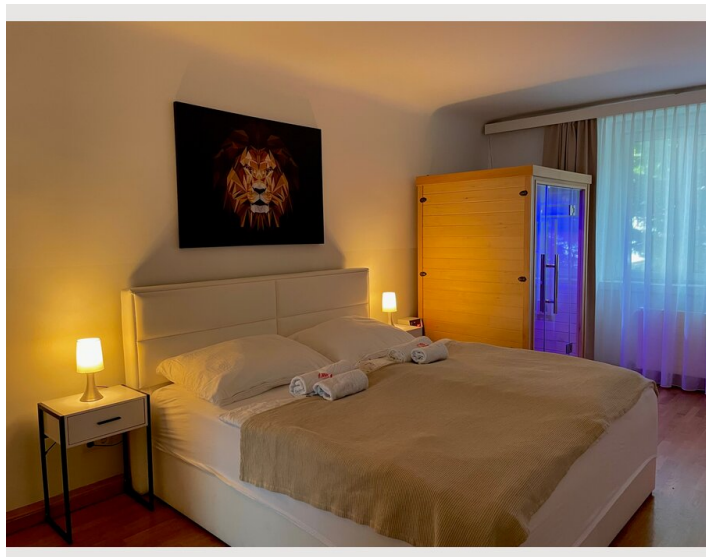
### Küche

- Eigene Küche
- Gläser/Geschirr
- Geschirrspüler
- Kochutensilien
- Espressomaschine
- Mikrowelle

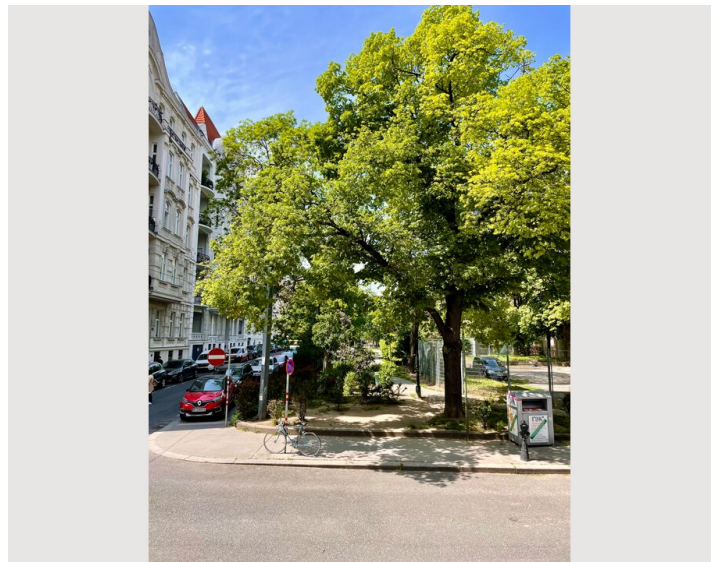
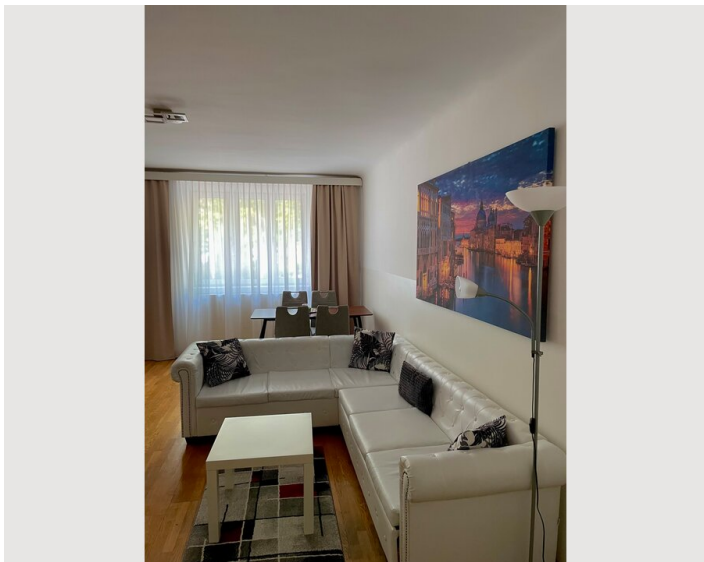
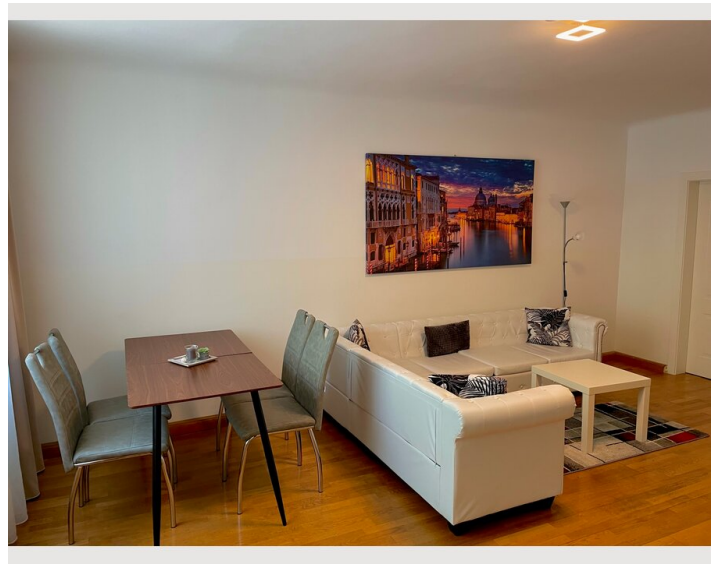
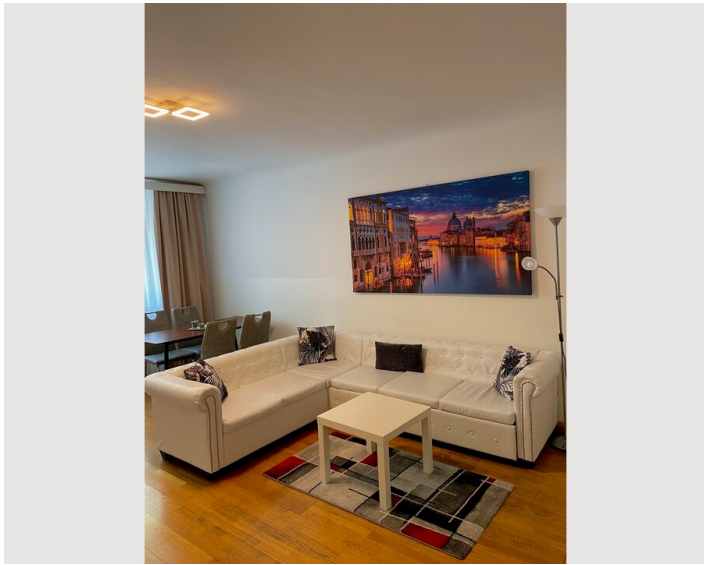
## Informationen

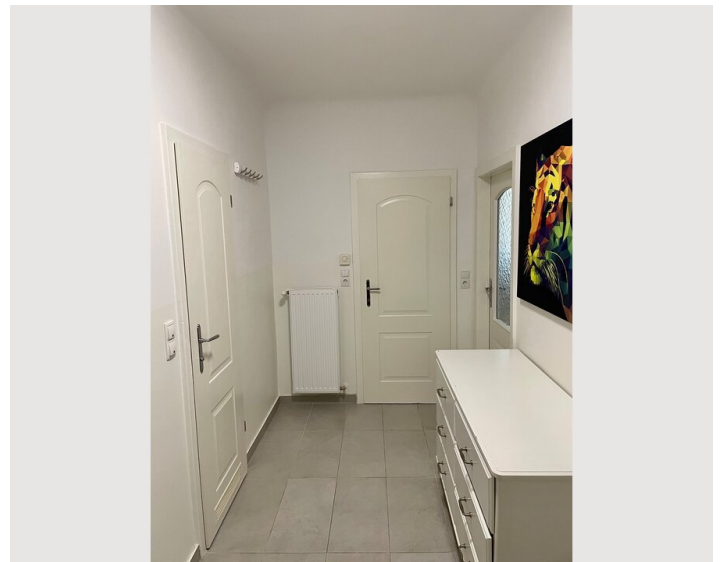
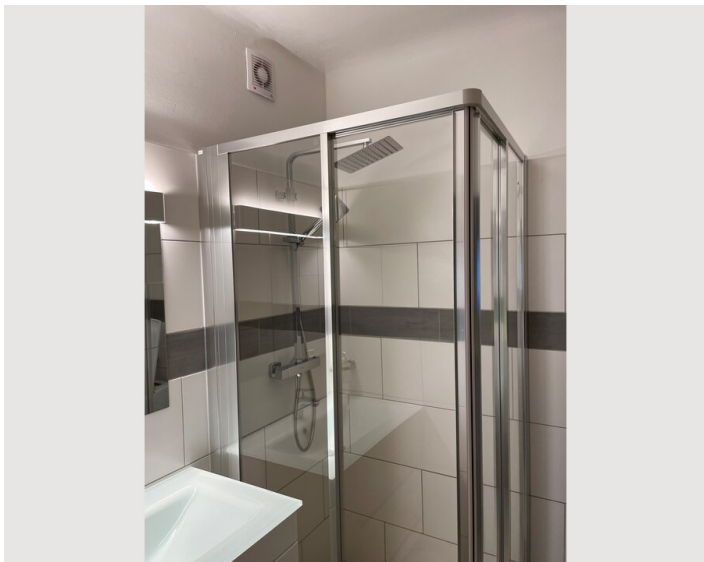
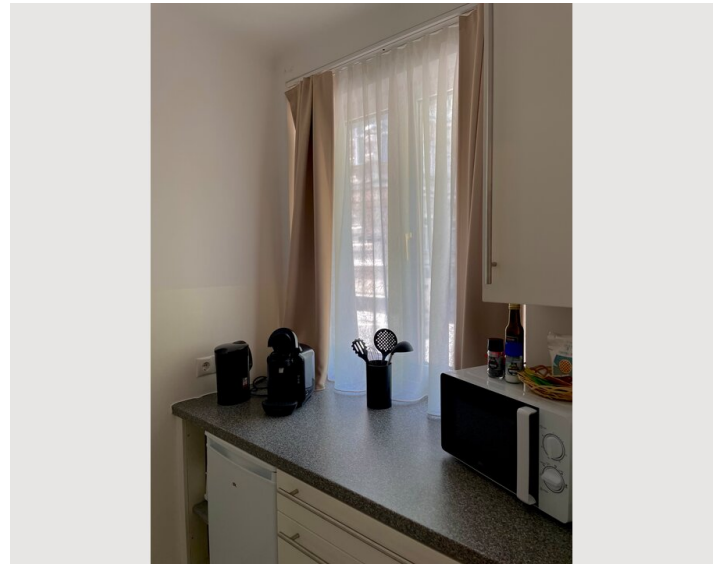
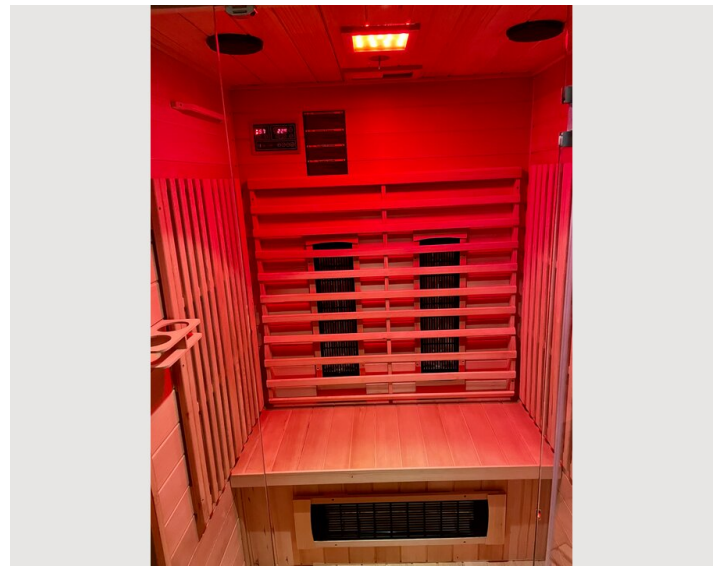
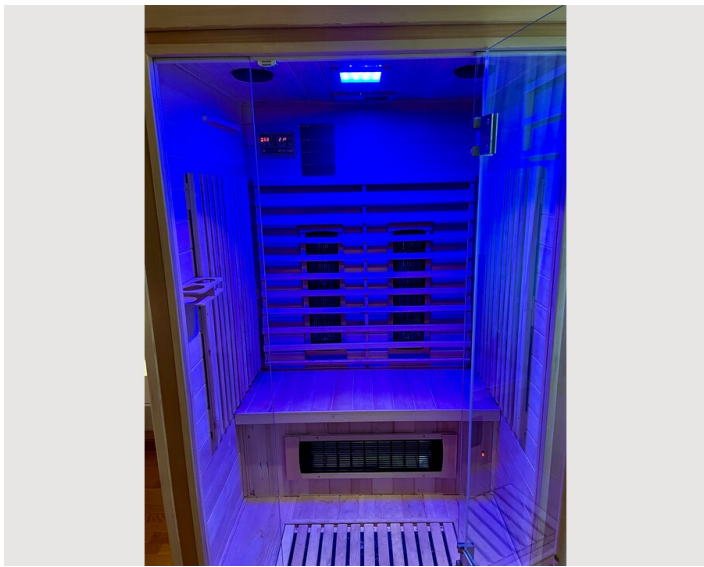
- Für Bauarbeiter geeignet
- Rauchen verboten
- Schreibtisch/Arbeitsplatz
- Haustiere auf Anfrage
- Für Kinder geeignet
- Kurzparkzone kostenpflichtig
- Privater Eingang
- Regelmäßige Reinigung kostenpflichtig

## Bildergalerie

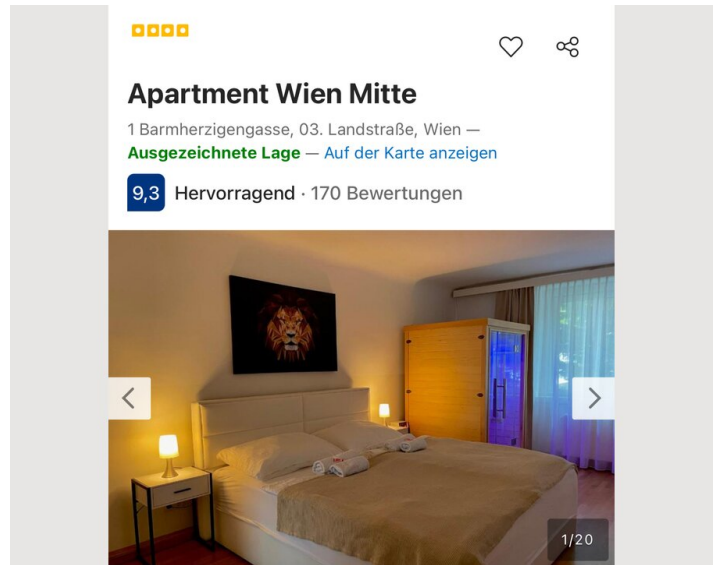
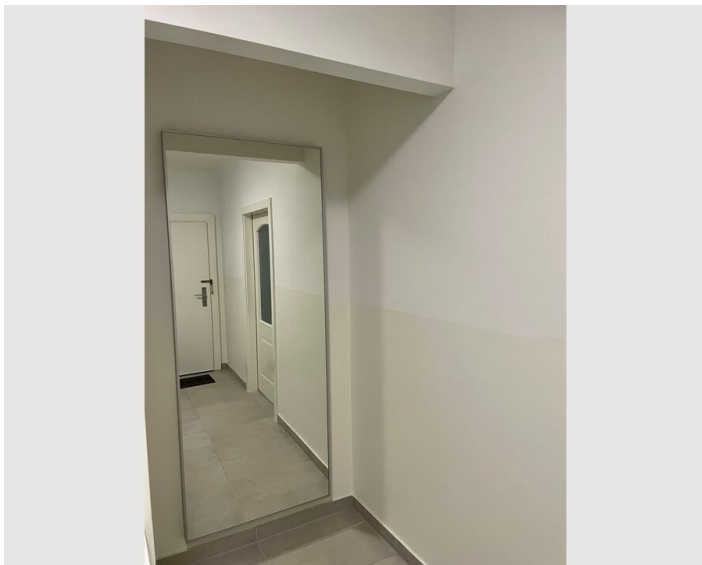
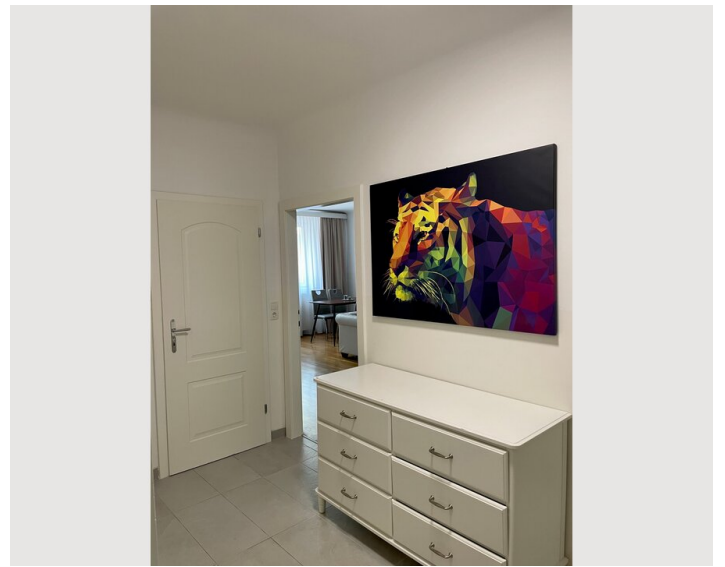
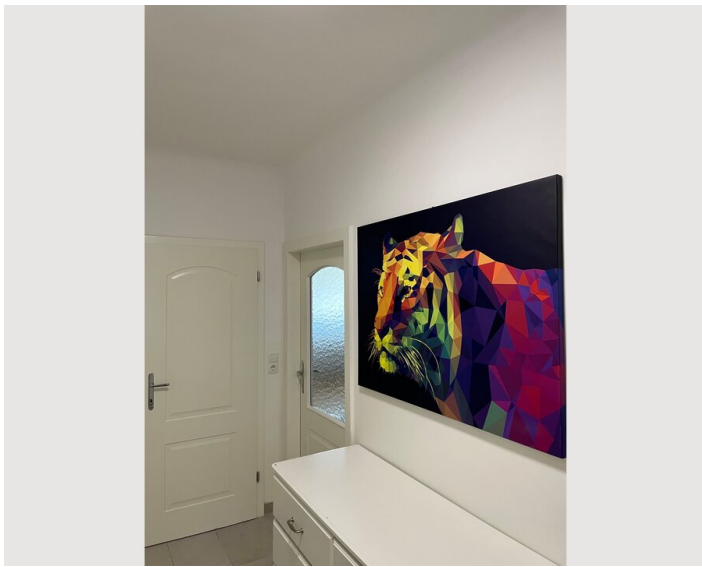












## Infrastruktur



Wenige Meter entfernt finden Sie eine U-Bahn & Bus Stationen. Mit den öffentlichen Verkehrsmitteln erreichen Sie innerhalb von weniger als 12 Minuten den Ersten Bezirk.

## Lage

