



2 ZIMMER WOHNUNG, 1050 WIEN

Designerwohnung 2 Schlafzimmer in der Nähe des Hauptbahnhofes

Objektnummer: NGJP1

[Online ansehen und mieten](#)

Zeitraum	09.12.2025 - 09.01.2026
Personenanzahl	2
Gesamtbetrag inkl. Ust.	€ 3.387,75
Kaution	€ 2.500,00

Dein Traumaufenthalt erwartet dich in Wien! * Eingebettet im Herzen von Wien bietet die Gassergasse eine erstklassige und günstige Lage. * Die Nähe zu legendären touristischen Orten sorgt für ein wundervolles Wiener-Erlebnis.



Wohnfläche

84m²



Maximalbelegung

6 Personen



Gesamte Unterkunft [?]

1 Privates Badezimmer 2 getrennte Schlafzimmer



4. Stockwerk

Lift vorhanden



Check-in

14:00 - 18:00 Uhr



Check-out

12:00 - 14:00 Uhr

Schlafmöglichkeiten

Schlafzimmer 1



2x Doppelbett (1,60 m x 2 m)

Schlafzimmer 2



2x Doppelbett (1,60 m x 2 m)

Beschreibung zur Unterkunft

Deine Wiener Oase erwartet dich!

Designer Retreat-Highlights:

- * Lebendige Lage im 5. Bezirk in Margareten.
- * Durchdacht gestaltet mit modernen Möbeln für einen unvergesslichen Aufenthalt.

Schlafzimmer & Badezimmer:

- * Ruhige Nachtruhe in einem geräumigen Schlafzimmer mit zwei Queensize-Betten, sowie einem Extra-Schlafzimmer mit Queensize-Bett.
- * Genussvolle Atmosphäre mit exquisiter Bettwäsche, Nachttischen und Akzentstücken.
- * Verwöhnender Rückzugsort im raffinierten Badezimmer mit hochwertigen Pflegeprodukten.
- * Duschkabine, elegantes Waschbecken, Wandspiegel und makellose Annehmlichkeiten.

Küche und Esszimmer:

- * Gut eingerichtete Küche für kulinarische Kreativität.
- * Grundausstattung bestehend aus: Edelstahl, vielfältiges Geschirr und ausreichend Platz im Schrank.
- * Einladender Essbereich mit bequemen Stühlen an einem geräumigen Tisch.

Wohnbereich mit Charm:

- * Das einladende Wohnzimmer ist in beruhigenden Pastellfarben gehalten
- * bequeme Couch
- * Schlafsessel, Couchtische und offene Regale mit dekorativen Details.
- * Smart-TV für Premium-Unterhaltung.

Günstige Lage:

- * Ideal für einen schnellen Zugang zum Hauptbahnhof Wien.
- * Perfekt für kleine Gruppen oder Familien, die Wiens bezaubernde Attraktionen erkunden möchten.

Warum hier buchen:

- * Mischung aus Komfort und modernem Design für einen herrlichen Aufenthalt.
- * Durchdachte Annehmlichkeiten und verwöhnende Details für ein unvergessliches Erlebnis.
- * Einladende Räume, um unvergessliche Momente mit Freunden und Familie zu schaffen.

Buche deinen Aufenthalt für ein unvergessliches Erlebnis in Wien!

Ausstattung & Merkmale



Grundausstattung

- Internet/Wlan
- Private Waschmaschine
- Bettwäsche
- private Toilette
- Bügeleisen & Bügelbrett
- Haartrockner
- TV
- Gemeinschaftswaschmaschine
- Handtücher
- Staubsauger
- Reinigungsutensilien



Erstversorgung

- Toilettenpapier
- Seife
- Shampoo
- Nespressokapseln



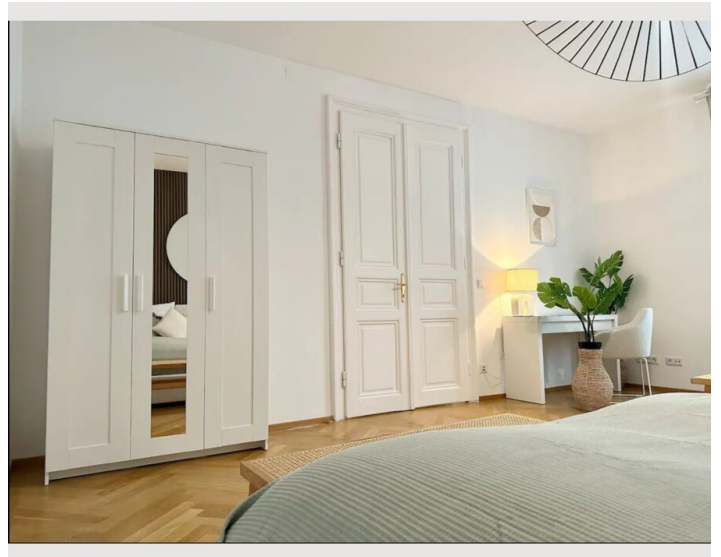
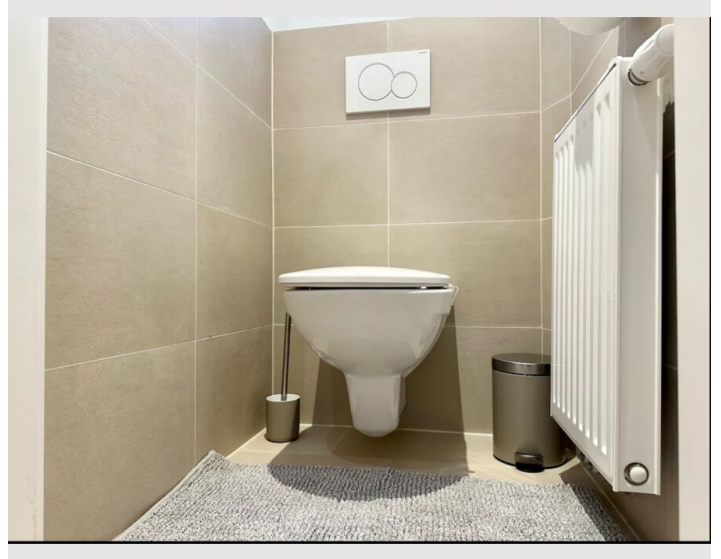
Küche

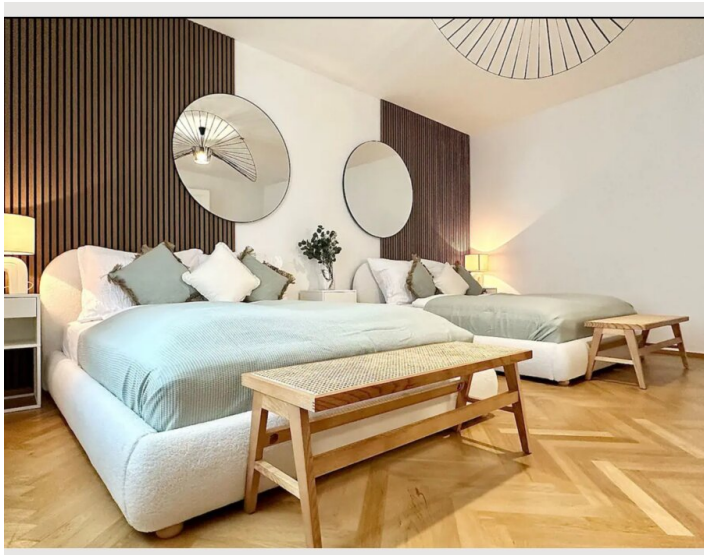
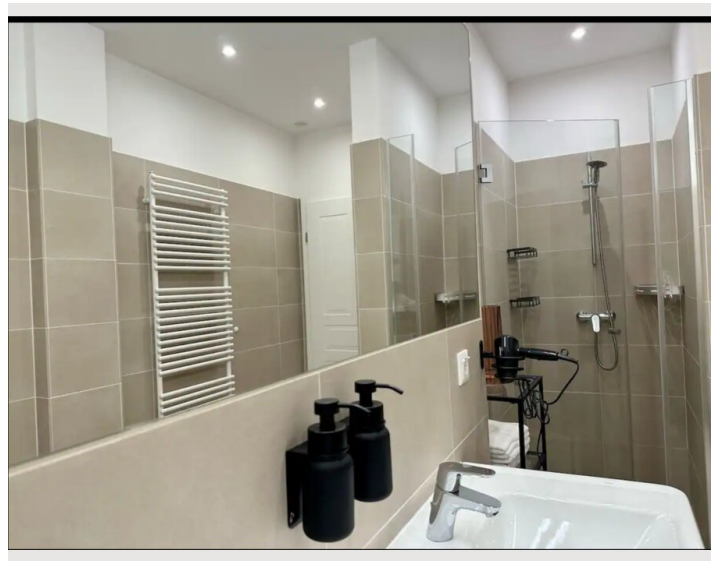
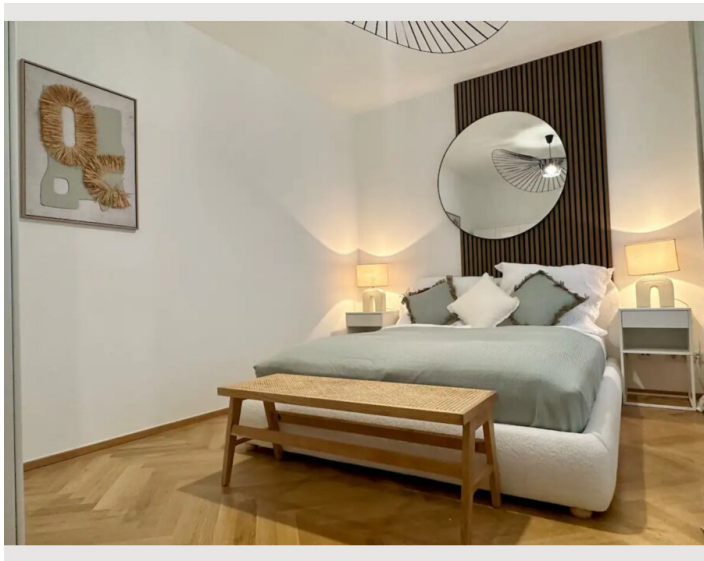
- Eigene Küche
- Gläser/Geschirr
- Geschirrspüler
- Kochutensilien
- Espressomaschine
- Mikrowelle

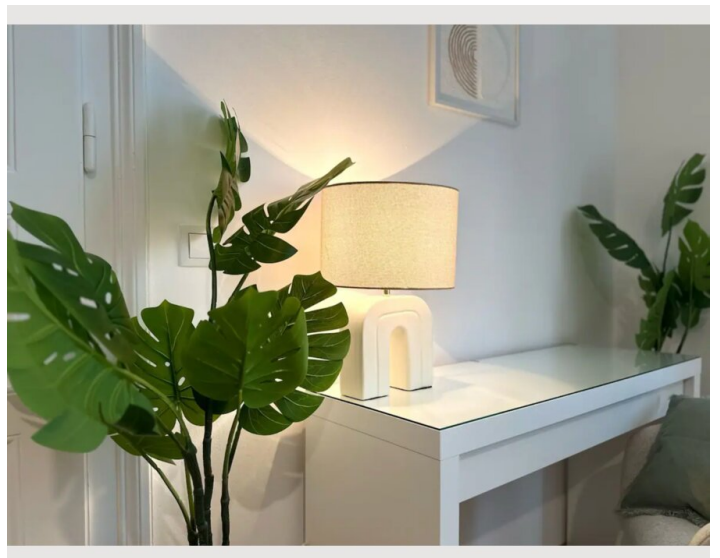
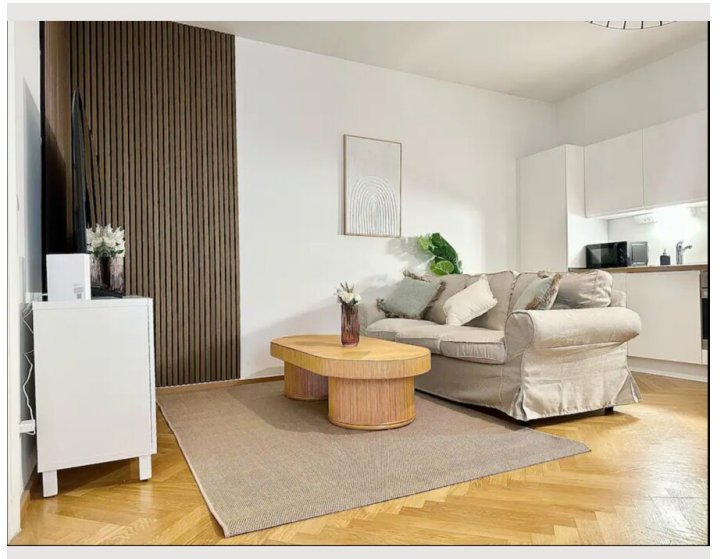
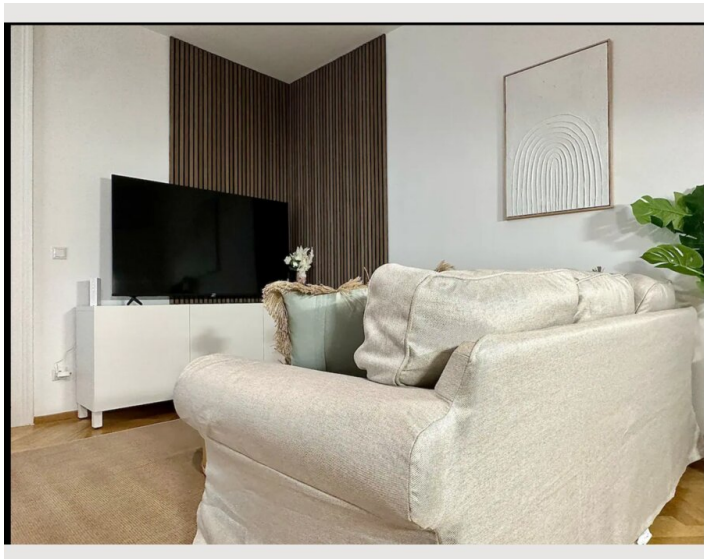
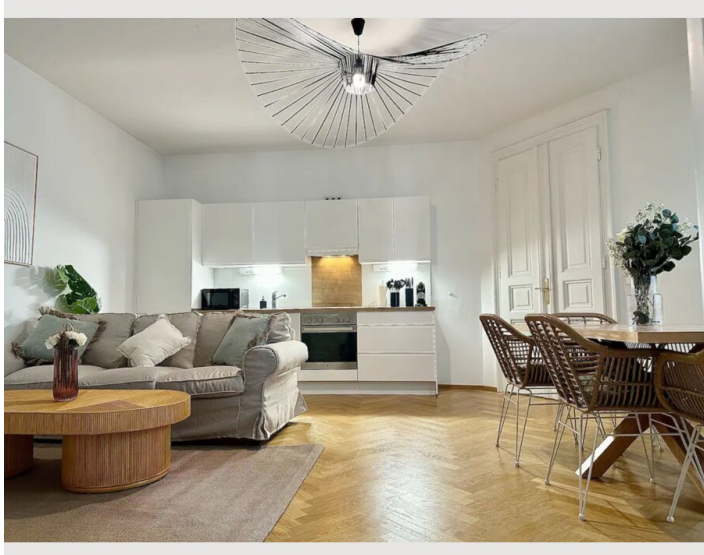
Informationen

- Für Kinder geeignet
- Kurzparkzone kostenpflichtig
- Privater Eingang
- Regelmäßige Reinigung kostenpflichtig
- Rauchen verboten
- Schreibtisch/Arbeitsplatz
- Haustiere auf Anfrage
- Fahrradraum kostenlos

Bildergalerie










Infrastruktur

 Hauptbahnhof 750 m

 Vienne Airport 19,1km

 Billa 200m

 Stephansplatz 6,2 km

 Kliebergasse 250m

Öffentliche Verkehrsmittel:

Die U-Bahn-Station „Wien Hauptbahnhof“ ist 2 Straßenbahnstationen vom Haus entfernt, von dort kommt man in ein paar Minuten überall hin.

Die nächste Straßenbahnhaltestelle ist „Kliebergasse“, nur 4 Gehminuten von der Unterkunft entfernt.

Der internationale Flughafen Wien ist 19,1 km entfernt und in 22 Minuten mit dem Auto über die A4-Straße erreichbar. Alternativ dauert die Fahrt mit den öffentlichen Verkehrsmitteln ca. 32 mit der Straßenbahnlinie 18 vom Kliebergasse zum Südtiroler Platz - Hbf S+U, und von Wien Hauptbahnhof die RJ-Buslinie zum Flughafen.

Parken:

Ich empfehle dir, dein Auto hier zu parken:

„Parkhaus Klieberpark“

Kliebergasse 10, 1050 Wien

der Preis ist 2 € pro Stunde / 29 € pro 24 Stunden und es ist 3 Minuten entfernt

Lage

