



3 ZIMMER WOHNUNG, 4020 LINZ

## Apartment Lerchenfeld voll ausgestattet für 2 Personen

Objektnummer: IDZA1

[Online ansehen und mieten](#)

Willkommen in unserem Top ausgestatteten Apartment in ruhiger  
aber dennoch zentralen Lage!

<b>Zeitraum</b>	25.06. - 25.07.2026
<b>Personenanzahl</b>	2
<b>Gesamtbetrag</b> inkl. Ust.	€ 1.648,14
Kaution	€ 1.300,00

**Wohnfläche**62m<sup>2</sup>**Maximalbelegung**

2 Personen

**Gesamte Unterkunft** 

1 Privates Badezimmer 1 getrenntes Schlafzimmer

**2. Stockwerk****Check-in**

07:00 - 19:00 Uhr

**Check-out**

07:00 - 19:00 Uhr

## Schlafmöglichkeiten

### Schlafzimmer



1x Doppelbett (1,80 m x 2 m)

## Beschreibung zur Unterkunft

Herzlich willkommen in unserem neu sanierten Apartment, welches sich in einer ruhigen und grünen Umgebung im Stadtteil Spallerhof und trotzdem sehr zentral befindet.

In fußläufiger Distanz zum neu entstandenen Büro- und Technologiepark "Techbase", dem WIFI und der LinzAG gelegen, kann man Arbeit und Wohnen optimal verbinden. In unmittelbarer Nähe finden Sie außerdem alles für den täglichen Bedarf (Spar, Bipa, DM, Apotheke - EKZ Muldenstraße 700m).

Durch die Lage nahe der Straßenbahnverbindung sind Sie in wenigen Minuten in der Innenstadt oder am Hauptbahnhof, ohne ein Auto zu benötigen.

Das Apartment selbst befindet sich im 2. Stock / Dachgeschoss ohne Lift (nicht Barrierefrei) eines kleineren Mehrparteienhauses (8 Einheiten) und ist Ost- (Wohnzimmer) West- (Küche) ausgerichtet.

Eine sehr gute Raumaufteilung, hochwertige Materialien (Echtholzboden) und eine moderne Einrichtung, die eine gemütliche Atmosphäre schaffen, sind absolute Pluspunkte des Apartments. Ein zentraler Gang verbindet ein getrenntes Bad & WC, Wohn-Esszimmer, ein Schlafzimmer und eine geräumige, vollausgestattete Küche perfekt miteinander.

Kostenloses WLAN steht selbstverständlich zur Verfügung.

Ebenfalls zum Apartment gehört ein eigener Parkplatz direkt vor dem Haus.

... das perfekte Apartment wenn Sie geschäftlich unterwegs sind oder einfach eine Auszeit benötigen!

## Ausstattung & Merkmale

### Grundausstattung

- Gartenmitbenutzung
- TV
- Bettwäsche
- private Toilette
- Staubsauger
- Internet/Wlan
- Private Waschmaschine
- Handtücher
- Privater Parkplatz
- Bügeleisen & Bügelbrett

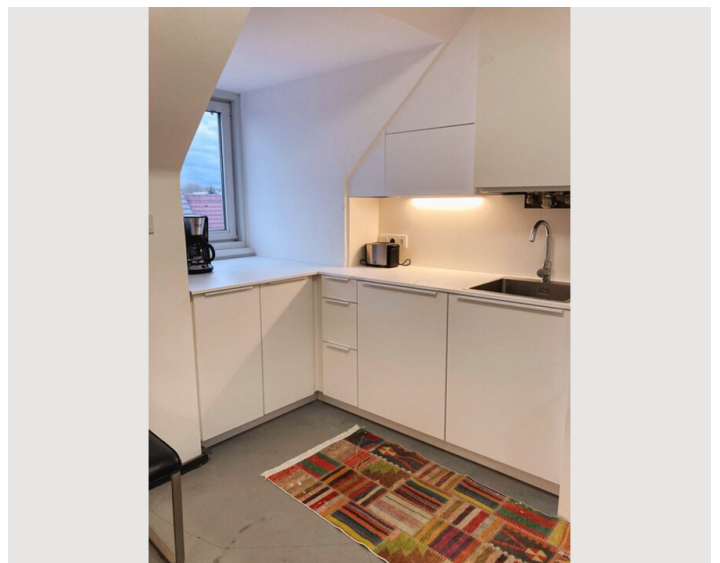
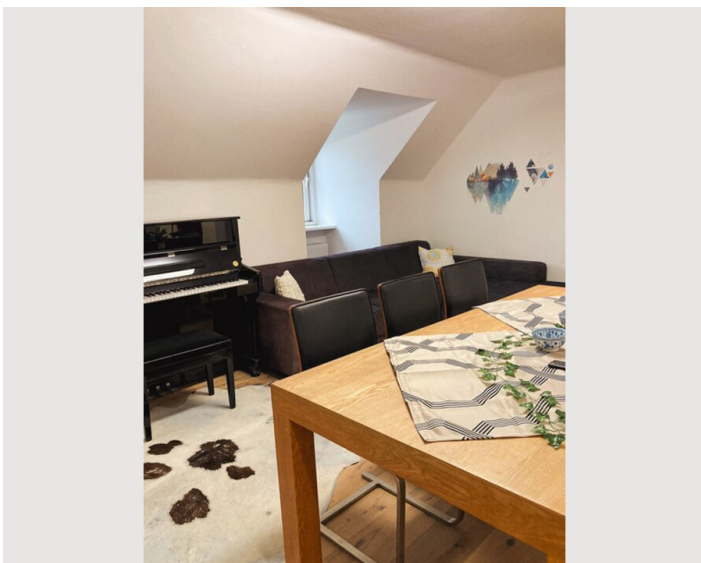
### Küche

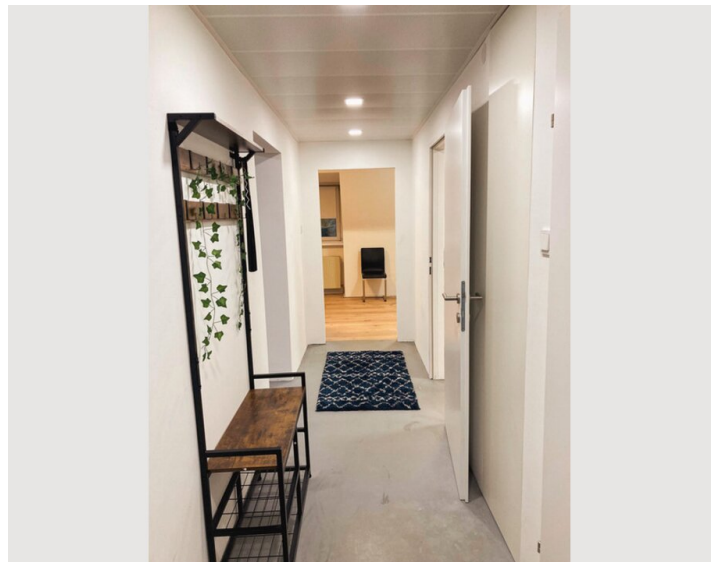
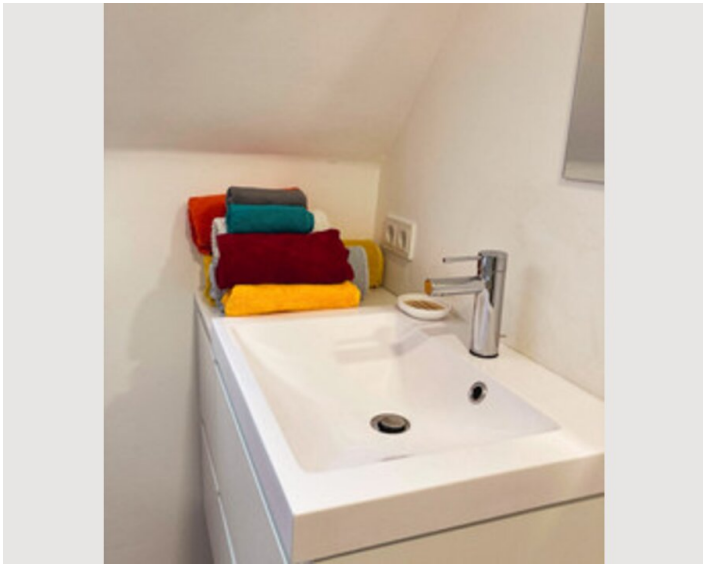
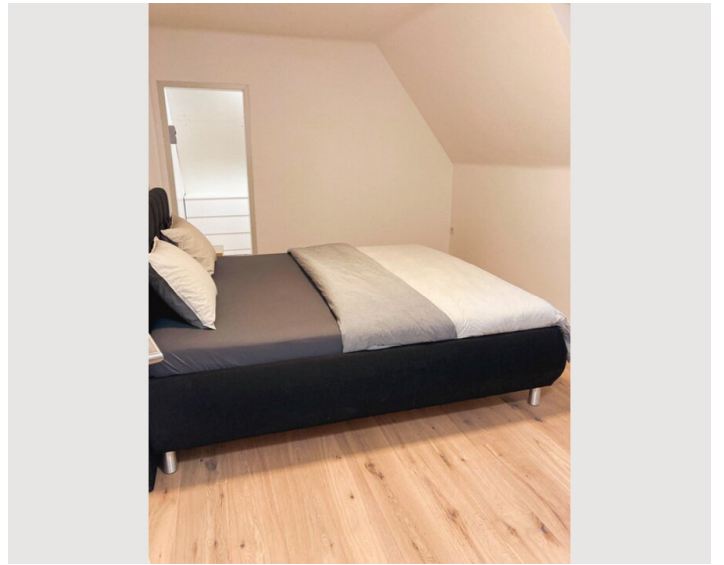
- Eigene Küche
- Gläser/Geschirr
- Geschirrspüler
- Kochutensilien
- Filterkaffee

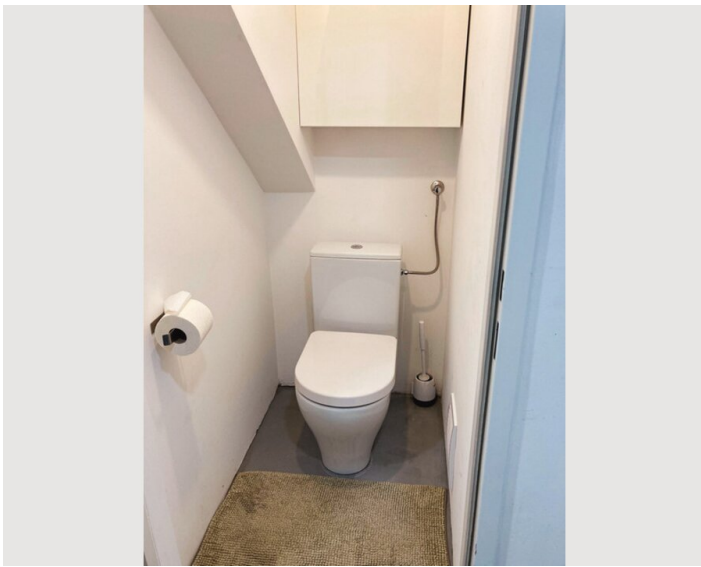
## Informationen

- Rauchen verboten
- Haustiere auf Anfrage

## Bildergalerie







## Lage

