



2 ZIMMER WOHNUNG, 1100 WIEN

Zentrale Wohnung in U-Bahn Nähe, Hauptbahnhof

Objektnummer: WF-J3

[Online ansehen und mieten](#)

Eine schöne, freundliche und sehr zentrale Wohnung mit Wohlfühlfaktor. Die Wohnung liegt sehr zentral, man erreicht die Wiener Innenstadt / Stephansplatz in nur 4 U-Bahn Stationen und den Hauptbahnhof in 2 U-Bahnstationen.

Zeitraum	21.12.2025 - 21.01.2026
Personenanzahl	2
Gesamtbetrag inkl. Ust.	€ 1.663,88
Kaution	€ 1.300,00



Wohnfläche

75m²



Maximalbelegung

4 Personen



Gesamte Unterkunft [?]

1 Privates Badezimmer 2 getrennte Schlafzimmer



1. Stockwerk

Lift vorhanden



Check-in

14:00 - 23:00 Uhr



Check-out

00:00 - 11:00 Uhr

Schlafmöglichkeiten

Schlafzimmer 1



1x Doppelbett (1,80 m x 2 m)

Schlafzimmer 2



1x Doppelbett (1,60 m x 2 m)

Beschreibung zur Unterkunft

Eine schöne, freundliche und sehr zentrale Wohnung mit Wohlfühlfaktor. Die Wohnung liegt sehr zentral, man erreicht die Wiener Innenstadt / Stephansplatz in nur 4 U-Bahn Stationen und den Hauptbahnhof in 2 U-Bahnstationen.

Die Wohnung befindet sich im 1. Stock mit Lift und ist mit 70m² sehr geräumig. Sie verfügt über ein grosses Wohnzimmer, eine offene Küche mit einer vollständigen Küche, einem großen Badezimmer, einer Garderobe und separatem WC.

Ausstattung & Merkmale



Grundausstattung

- Internet/Wlan
- Private Waschmaschine
- Bettwäsche
- private Toilette
- Bügeleisen & Bügelbrett
- Haartrockner
- TV
- Privater Trockner
- Handtücher
- Staubsauger
- Reinigungsutensilien



Erstversorgung

- Toilettenpapier
- Seife
- Shampoo
- Nespressokapseln



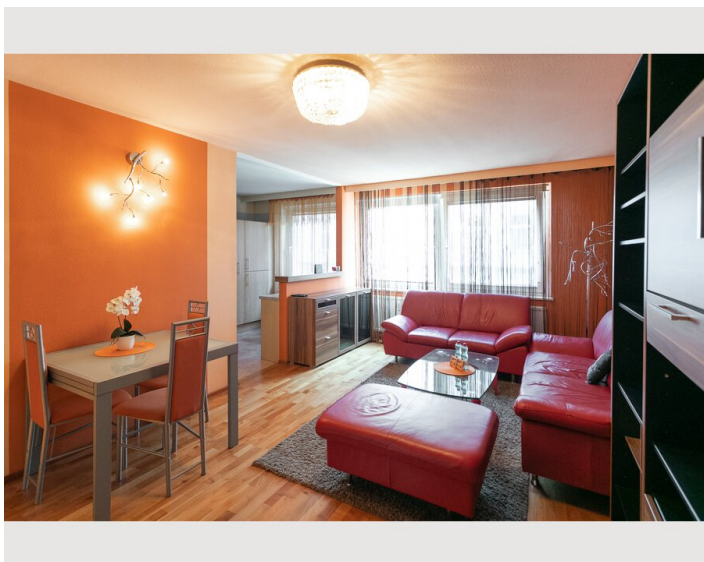
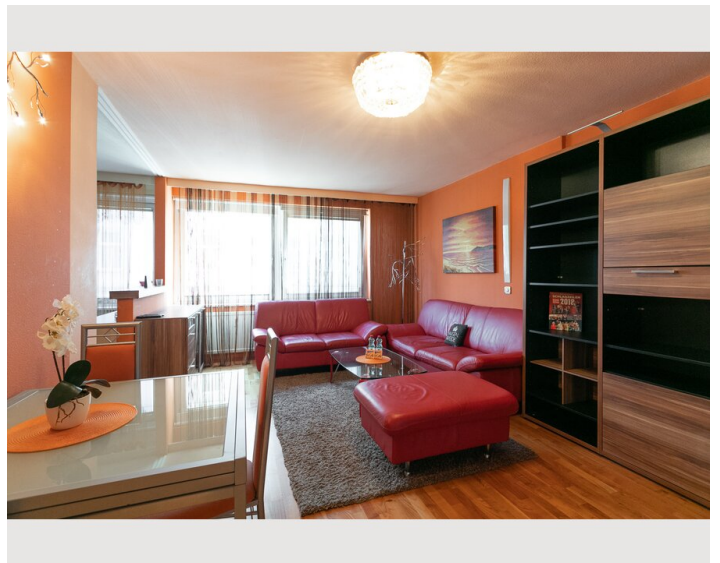
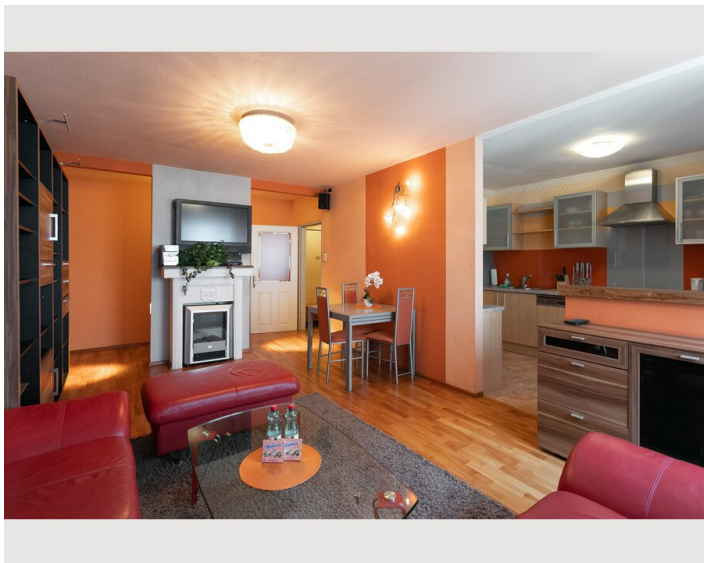
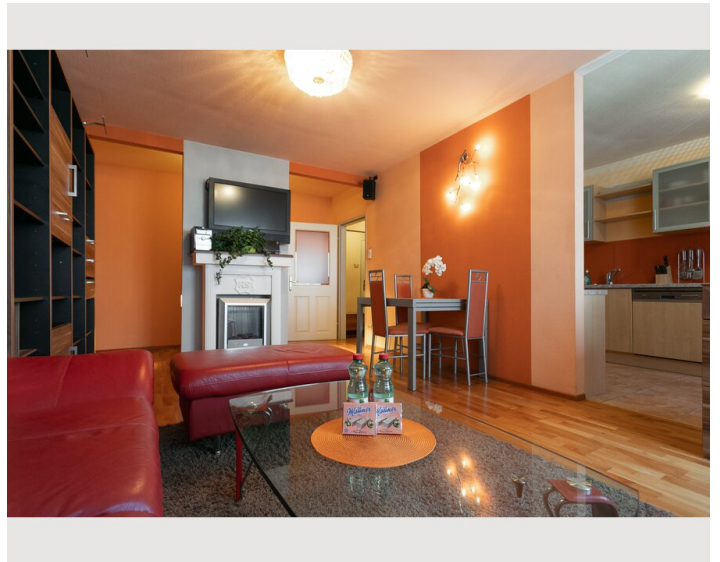
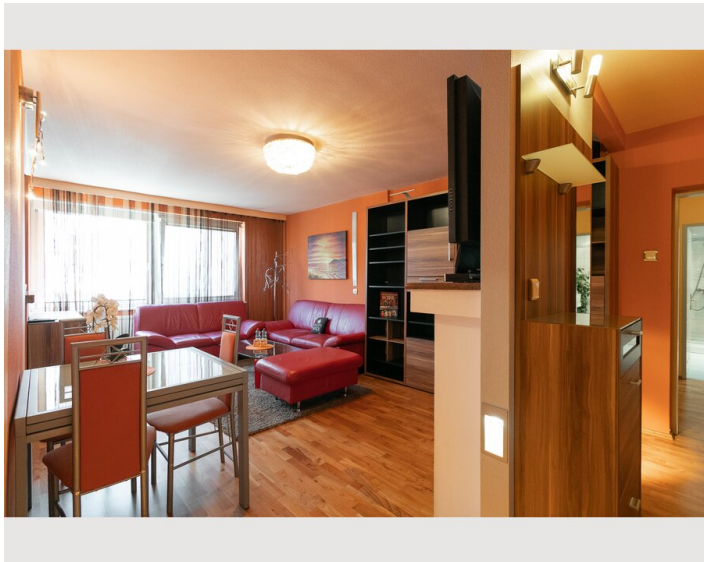
Küche

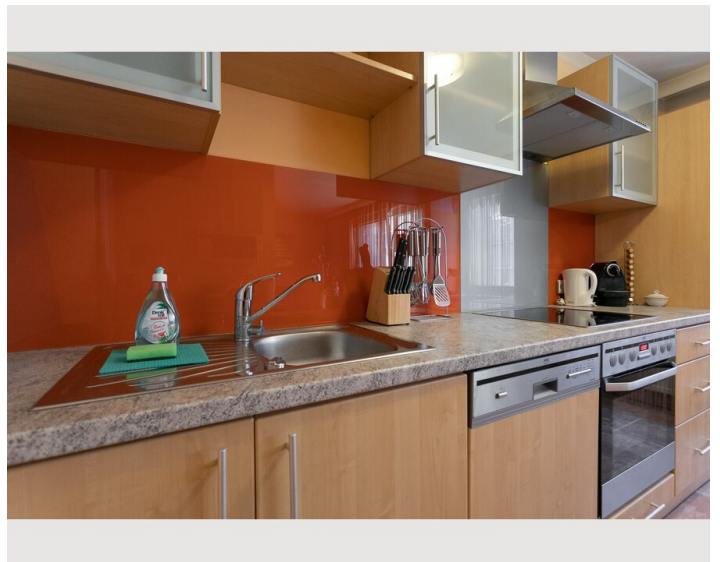
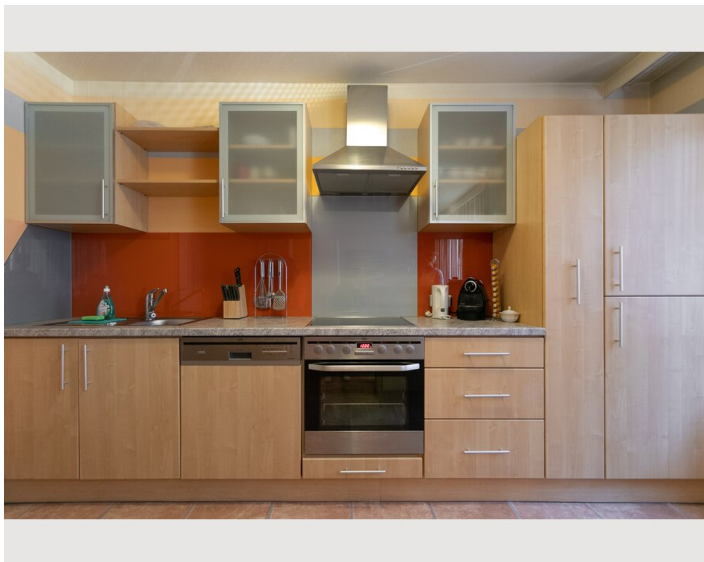
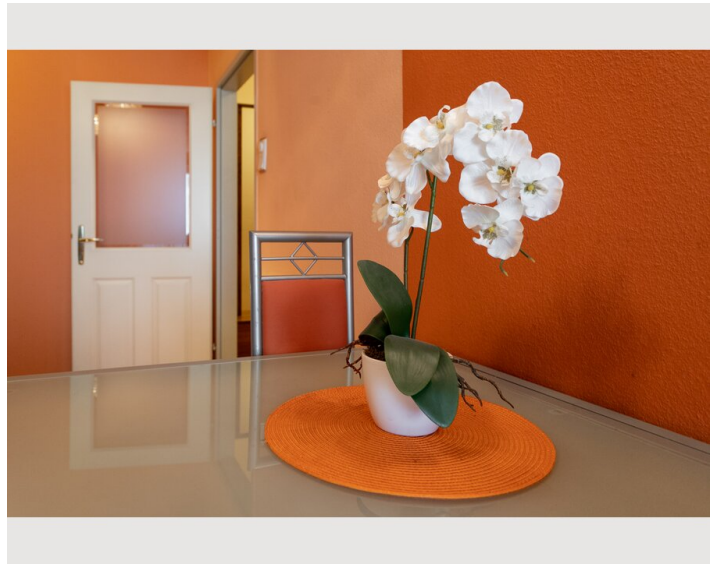
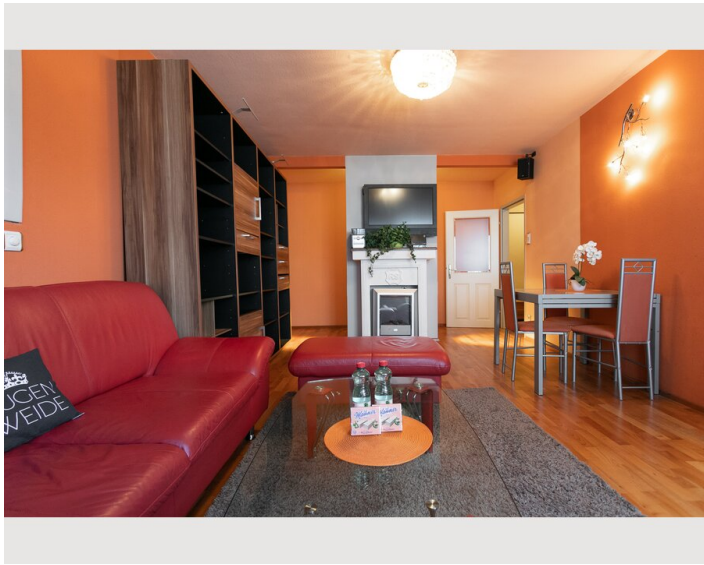
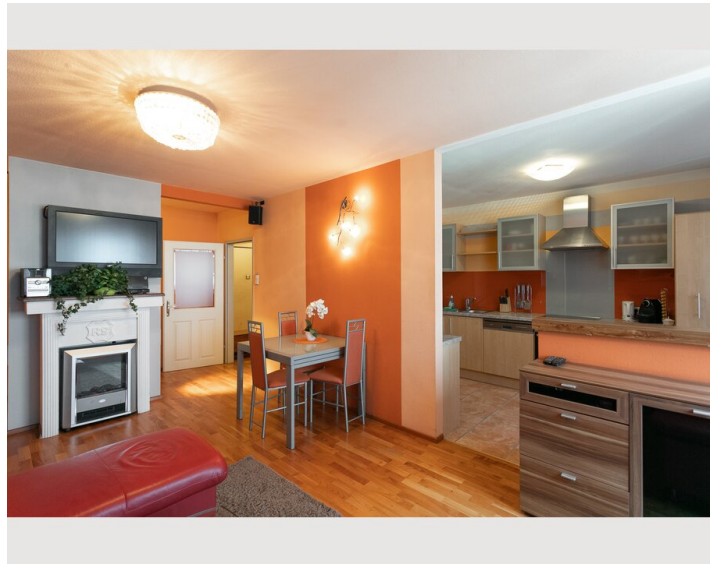
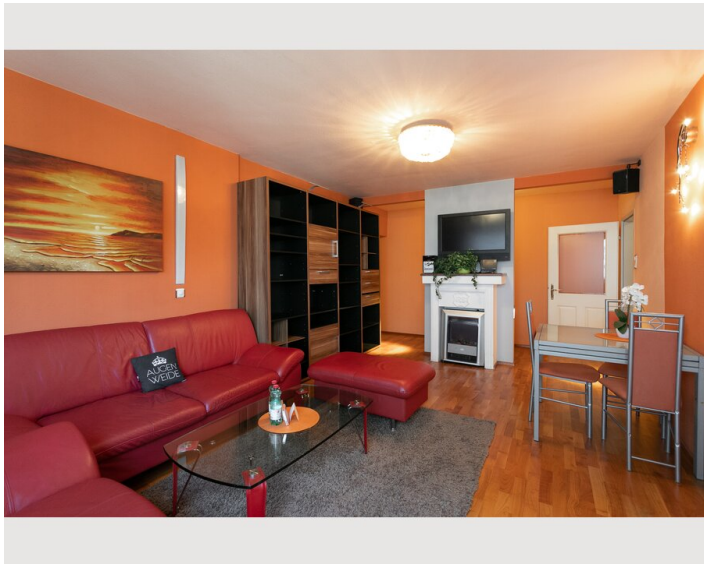
- Eigene Küche
- Espressoemaschine
- Gläser/Geschirr
- Mikrowelle

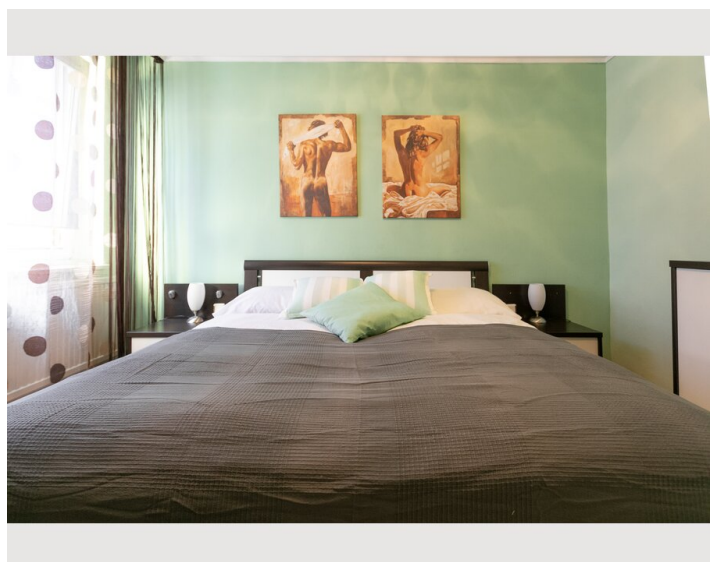
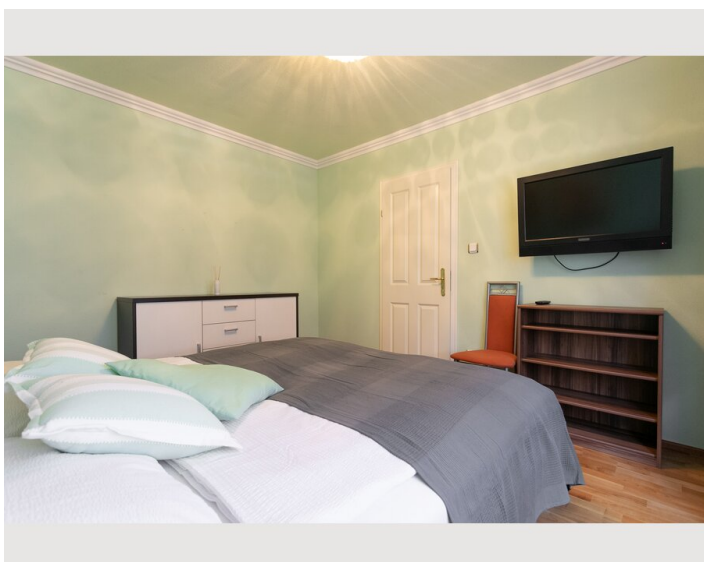
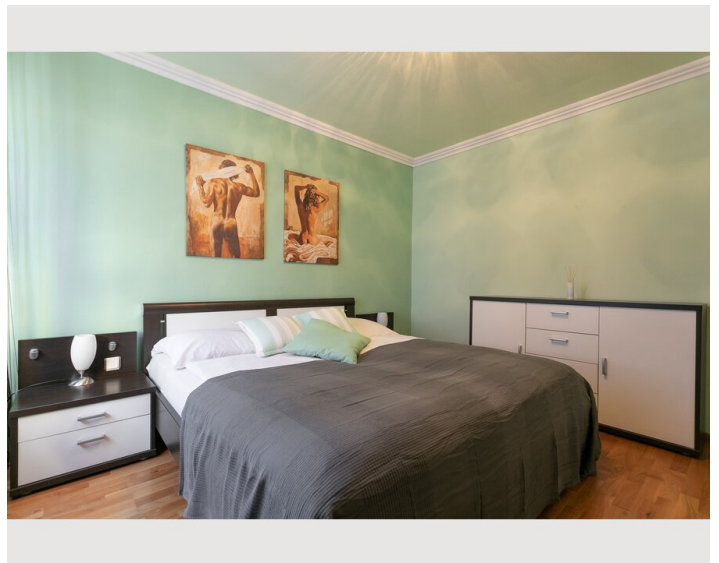
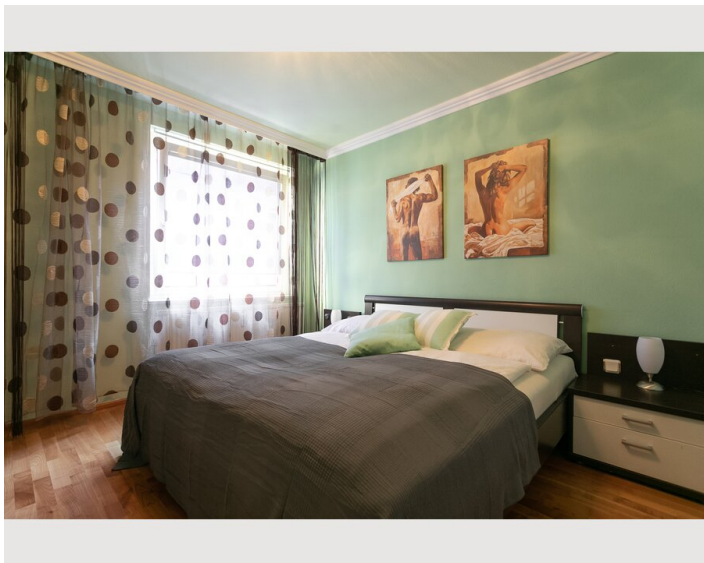
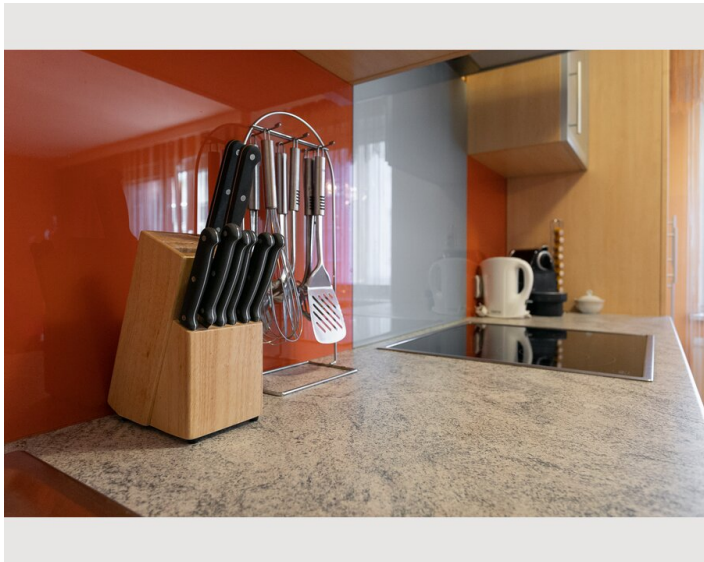
Informationen

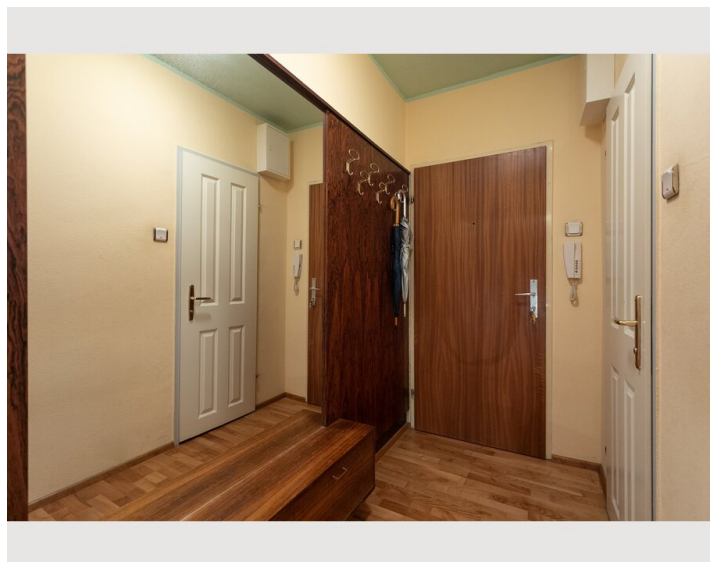
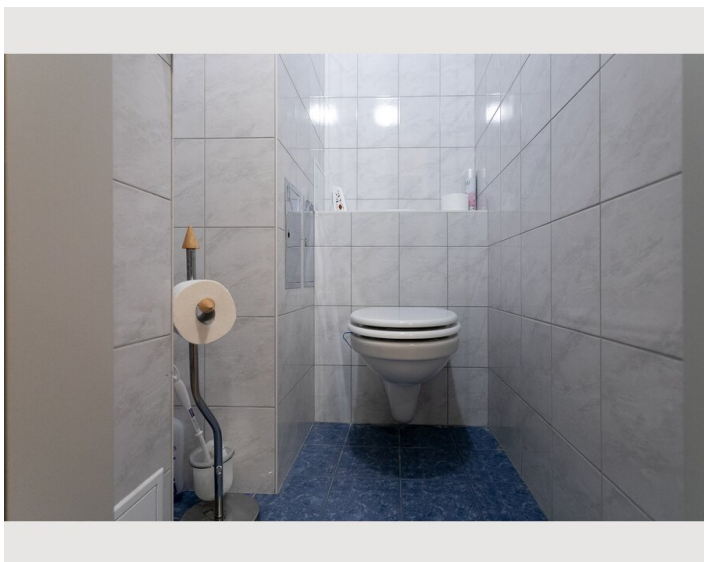
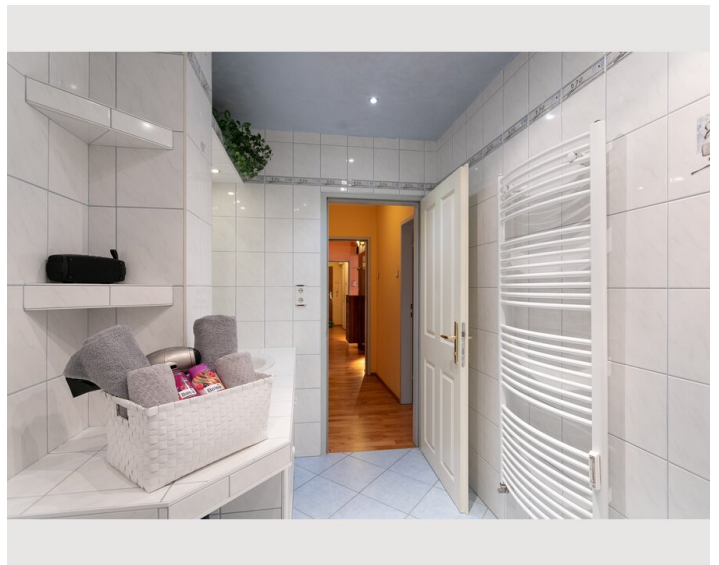
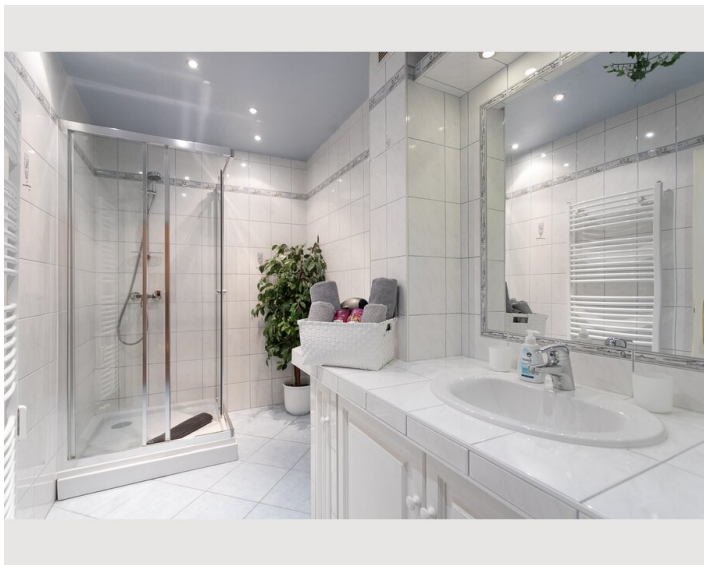
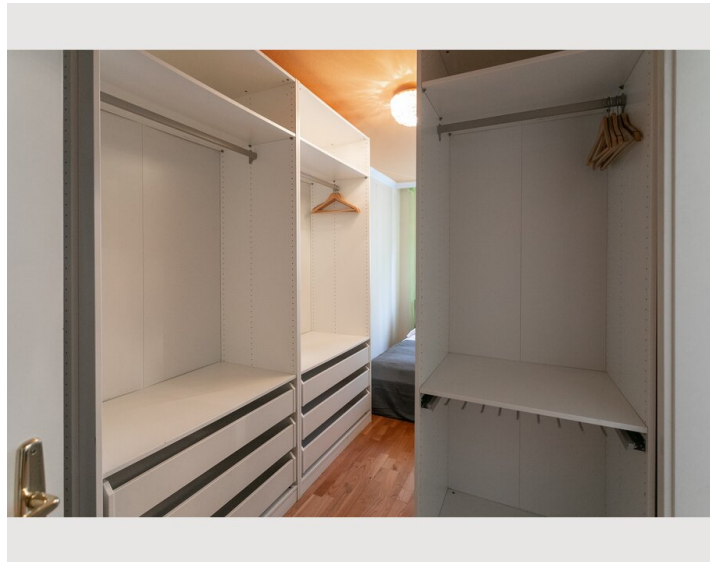
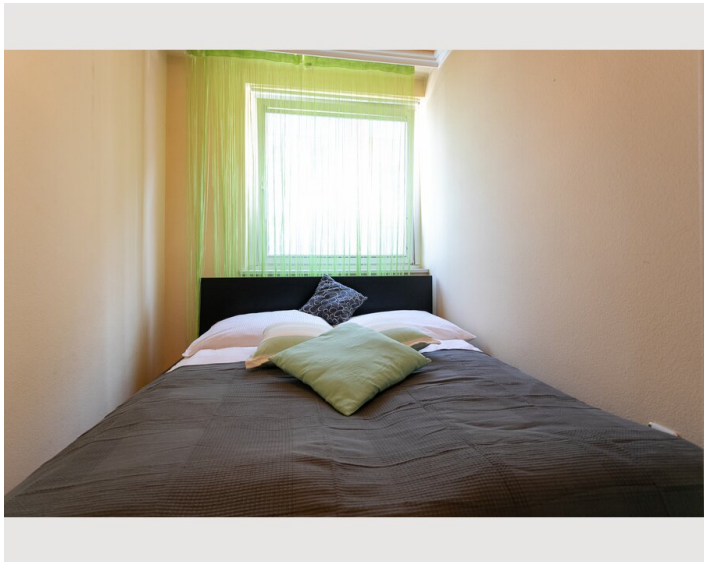
- Für Bauarbeiter geeignet
- Rauchen verboten
- Schreibtisch/Arbeitsplatz
- Regelmäßige Reinigung kostenpflichtig
- Für Kinder geeignet
- Kurzparkzone kostenpflichtig
- Haustiere verboten

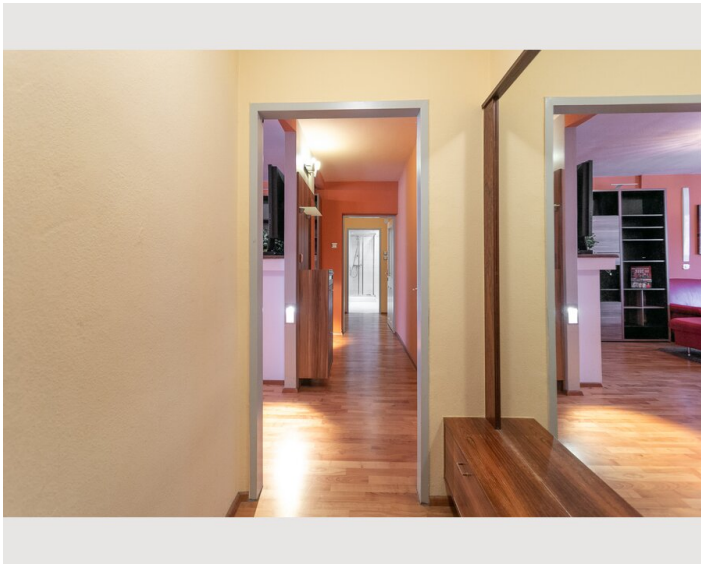
Bildergalerie











Infrastruktur

 Hauptbahnhof

Öffentliche Verkehrsmittel in der Umgebung: *200 m oder 2 Minuten zu U-Bahn U1 *200 m oder 2 Minuten zu Straßenbahn 6 / 11 *150 m oder 2 Minuten zum Autobus 14A

Lage

