



4 ZIMMER WOHNUNG UND MEHR, 1230 WIEN

## Casa Neumann

Objektnummer: THFV1

[Online ansehen und mieten](#)

<b>Zeitraum</b>	15.02. - 15.03.2026
<b>Personenanzahl</b>	2
<b>Gesamtbetrag</b> inkl. Ust.	€ 3.352,42
Kaution	€ 2.800,00

Helle 4 Zimmerwohnung & Balkon in Grünlage! Die Wohnung verfügt über großzügige 105 m<sup>2</sup> im 1 Stock inkl. Lift. Der Balkon mit Weitblick ist südseitig gelegen und sehr sonnig. 2 Schlafzimmer, zwei Badezimmer & Spielplätze vor der Türe.



### Wohnfläche

104m<sup>2</sup>



### Maximalbelegung

4 Personen



### Gesamte Unterkunft <sup>?</sup>

2 Private Badezimmer 3 getrennte Schlafzimmer



### 1. Stockwerk

Lift vorhanden



### Check-in

10:00 - 12:00 Uhr



### Check-out

09:00 - 20:00 Uhr

## Schlafmöglichkeiten

### Schlafzimmer 1



1x Doppelbett (1,80 m x 2 m)

### Schlafzimmer 2



1x Einzelbett

### Schlafzimmer 3



1x Einzelbett

## Beschreibung zur Unterkunft

Das Leben genießen im grünen 23. Bezirk. Die Wohnhausanlage befindet sich in einer sehr ruhigen, aber doch familienfreundlichen Umgebung. Die Umgebung des Liesingbachs lädt zum Radfahren und Flanieren ein. Der Stadtpark Atzgersdorf ist fußläufig erreichbar.

Die Wohnung selbst besteht aus einem geräumigen Vorzimmer, einen praktischen Abstellraum, 3 Schlafzimmer, einer großzügigen Wohnküche mit einem Essplatz und zwei modernen Badezimmern.

### Ausstattung & Merkmale



#### Grundausstattung

- Balkon
- TV
- Gemeinschaftstrockner
- Handtücher
- Privater Parkplatz
- Staubsauger
- Internet/Wlan
- Gemeinschaftswaschmaschine
- Bettwäsche
- private Toilette
- Garage
- Haartrockner



#### Erstversorgung

- Toilettenpapier
- auf Anfrage Kühlschrankfüllung
- Seife



#### Küche

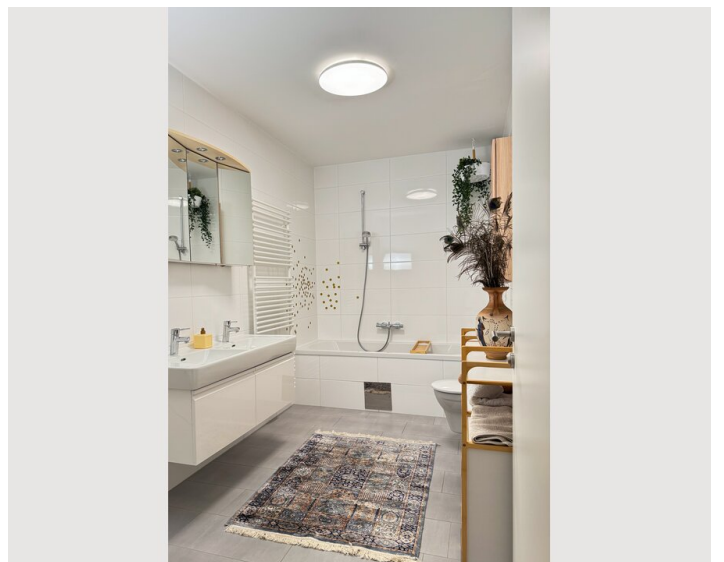
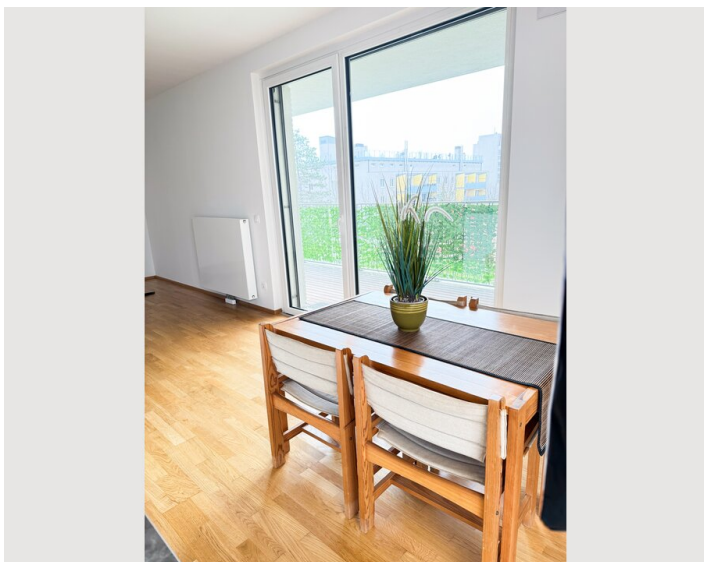
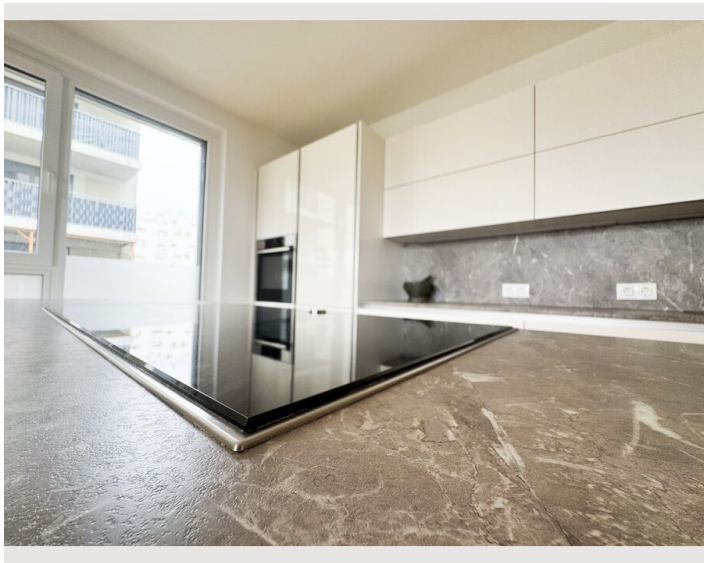
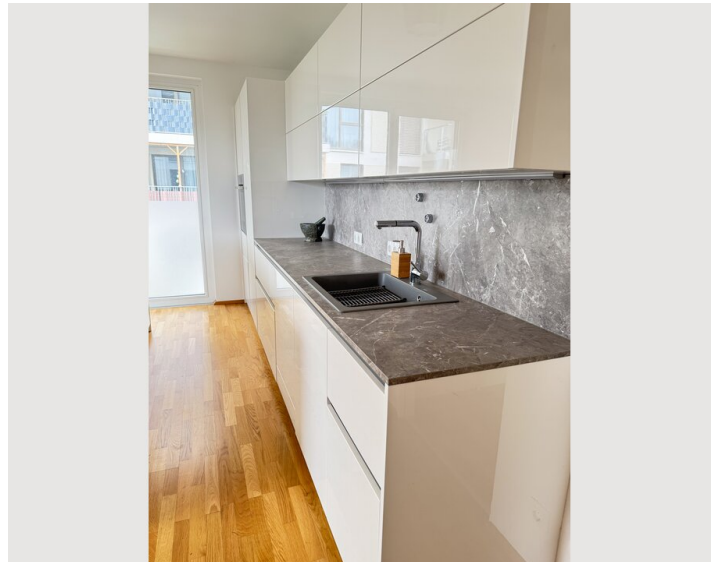
- Eigene Küche
- Gläser/Geschirr
- Kochutensilien
- Geschirrspüler

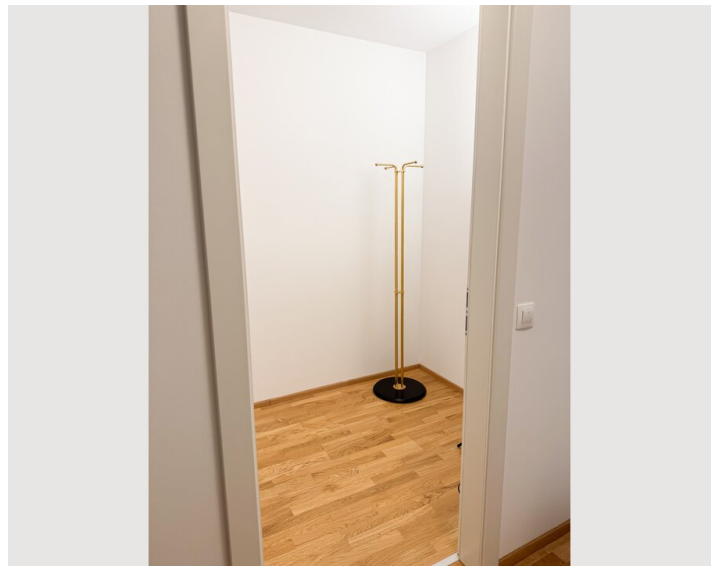
### Informationen

- Für Kinder geeignet
- Privater Eingang
- Regelmäßige Reinigung kostenpflichtig
- Rauchen verboten
- Haustiere auf Anfrage
- Fahrradraum kostenlos

## Bildergalerie









### Infrastruktur

 Spar um die Ecke fußläufig erreichbar

 5 Min Gehzeit erreichbar

 Mc Donalds

 45 Minuten

---

Der nächstgelegene Supermarkt SPAR ist um die Ecke fußläufig erreichbar. In ein paar Gehminuten befindet sich auch ein McDonalds und ein Eisgeschäft. Frisör, Action in unmittelbarer Umgebung.

Zwei Bushaltestellen sind fußläufig erreichbar. Das Zentrum Wiens (Stephansdom) ist in ca. 45 Minuten erreichbar.

## Lage

