



3 ZIMMER WOHNUNG, 1030 WIEN

90qm zentral gelegen mit schönem Blick

Objektnummer: GASF2

[Online ansehen und mieten](#)

2016 eingerichtete 90m2 große voll eingerichtete Wohnung in sehr schönem Gründerzeithaus (1888), ganz in der Nähe vom Hotel Hilton, dem Stadtpark, der Landstraße, der Schnellbahn und der U-Bahn. Ca.15 Min. zu Fuß zum Stephansdom.

Zeitraum	20.12.2025 - 20.01.2026
Personenanzahl	2
Gesamtbetrag inkl. Ust.	€ 3.437,56
Kaution	€ 2.600,00



Wohnfläche

90m²



Maximalbelegung

4 Personen



Gesamte Unterkunft [?]

1 Privates Badezimmer 2 getrennte Schlafzimmer



5. Stockwerk

Lift vorhanden



Check-in

15:00 - 23:00 Uhr



Check-out

05:00 - 13:00 Uhr

Schlafmöglichkeiten

Schlafzimmer 1



1x Doppelbett (1,80 m x 2 m)

Schlafzimmer 2



1x Doppelbett (1,40 m x 2 m)

Beschreibung zur Unterkunft

2016 eingerichtete 90m² große voll eingerichtete Wohnung in sehr schönem Gründerzeithaus (1888), ganz in der Nähe vom Hotel Hilton, dem Stadtpark, der Landstraße, der Schnellbahn und der U-Bahn. Ca.15 Min. zu Fuß zum Stephansdom. Wohnzimmer :Tisch mit 5 schwarzen bzw. weißen Drehsesseln, Fernseher, Internet und Wohnwand.

Großes Schlafzimmer mit Doppelbett (1,80mx 2 m) großem Schrank, Stehspiegel, Estrade mit kleinem Tisch und Sesseln sowie einem Schreibtisch und Blick über einen Teil von Wien.

Kleines Schlafzimmer (Bett:1,40m breit, 2 m lang) mit Spiegelschrank. Küche mit Herd, Geschirrspülmaschine, Mikrowelle, Kaffeemaschine, Waschmaschine mit Trockner, Tisch mit Barhocker.

Ich versuche stets da zu sein wenn die Gäste anreisen. Ich bin eigentlich immer telefonisch bei Fragen oder Problemen zu erreichen.

Gäste können aber auch kontaktlos die Wohnung beziehen, da es einen Schlüsselsafe gibt.

Die Wohnung ist im letzten Stock mit Lift. Der Lift hält immer im Zwischenstock. Es sind ca. 12 Stufen vom Lift bis zum Apartment zu gehen. Dafür ein sehr schöner Ausblick über die Stadt.

Verkehrsberuhigte Straße bei der Musikuniversität. In wenigen Minuten Entfernung Einkaufscenter und Einkaufsstraße, . Viele Restaurants, Geschäfte, Cafés etc.

Ausstattung & Merkmale



Grundausstattung

- Internet/Wlan
- Private Waschmaschine
- Bettwäsche
- private Toilette
- Staubsauger
- Reinigungsutensilien
- TV
- Privater Trockner
- Handtücher
- Klimaanlage
- Bügeleisen & Bügelbrett
- Haartrockner



Erstversorgung

- Toilettenpapier
- Seife
- auf Anfrage Kühlschrankfüllung
- Shampoo
- Nespressokapseln



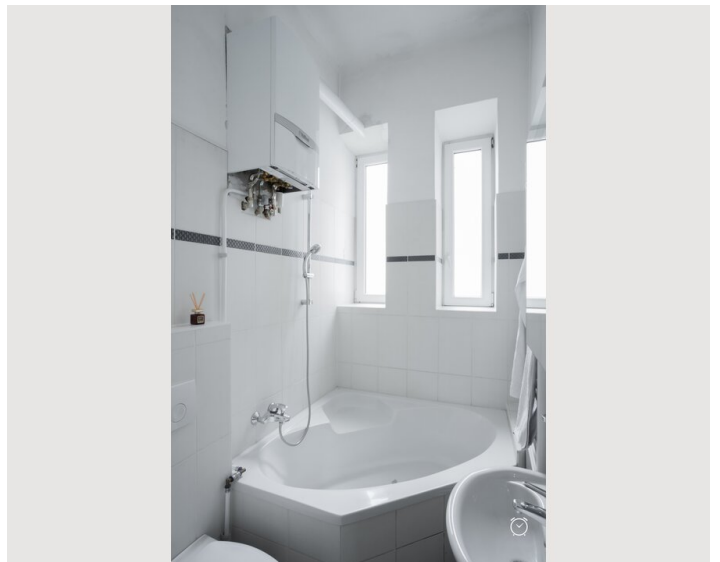
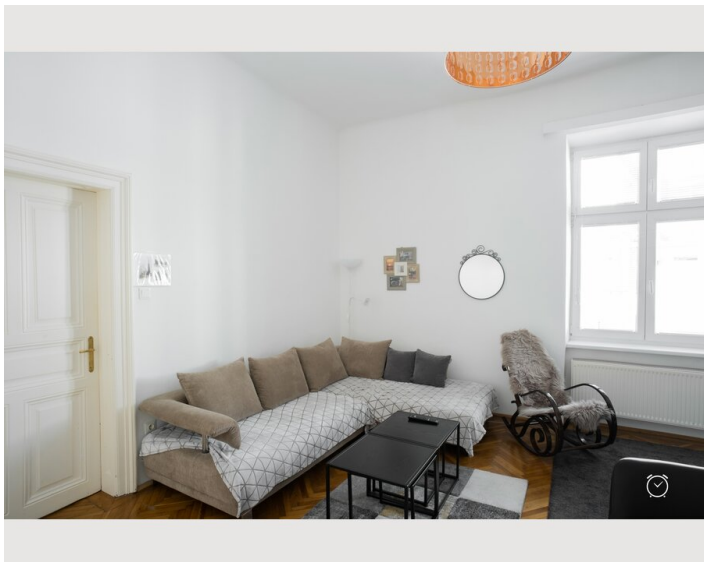
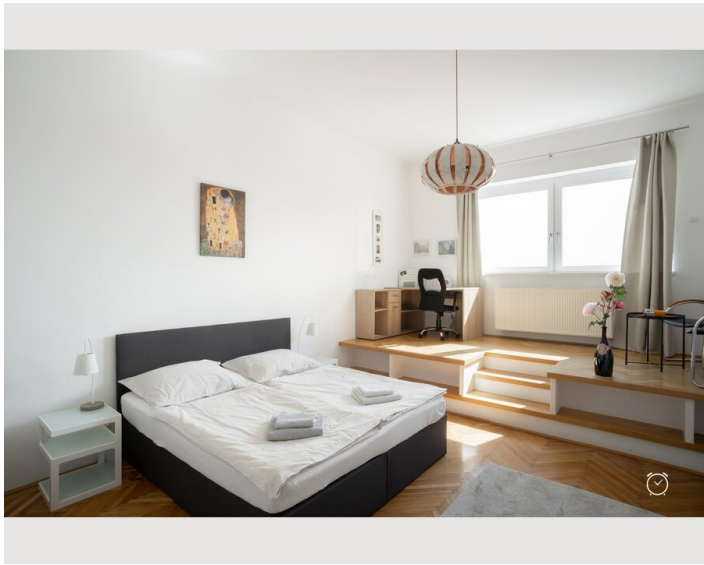
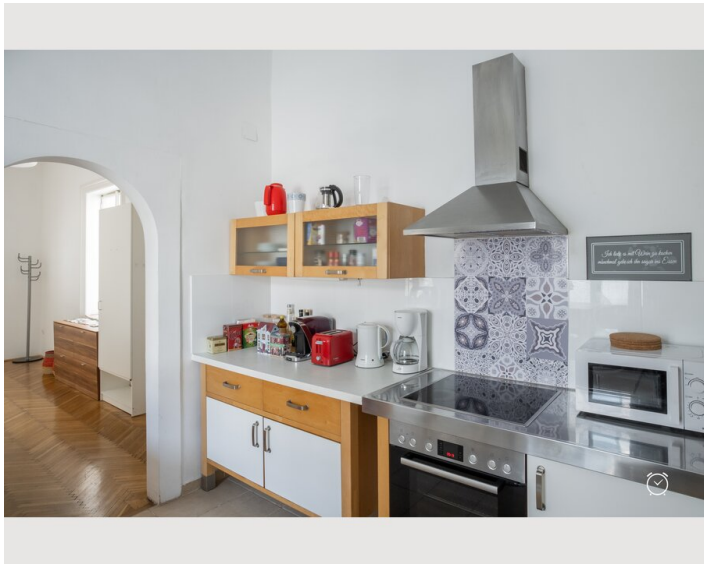
Küche

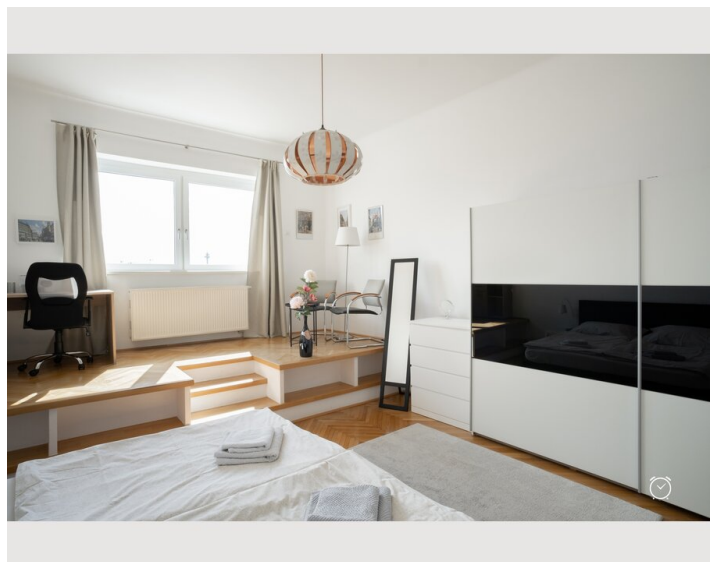
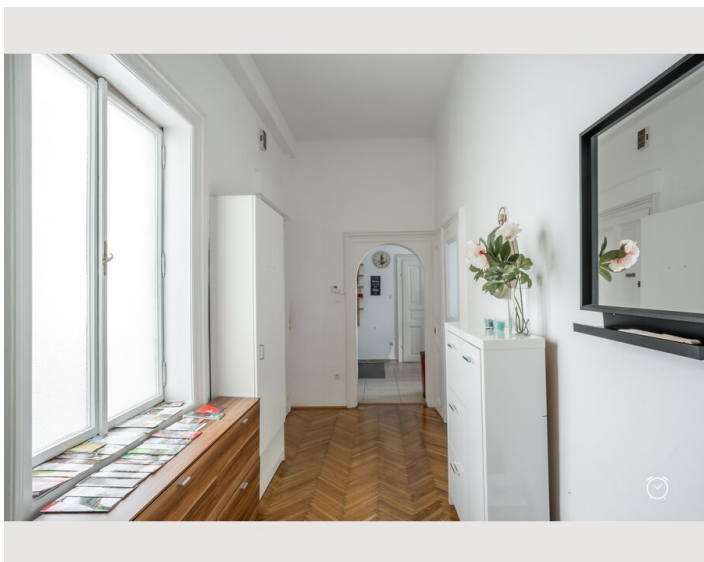
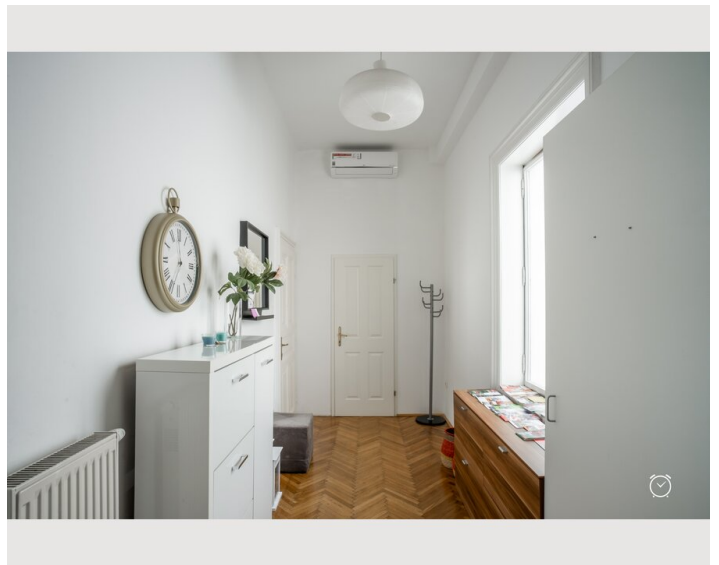
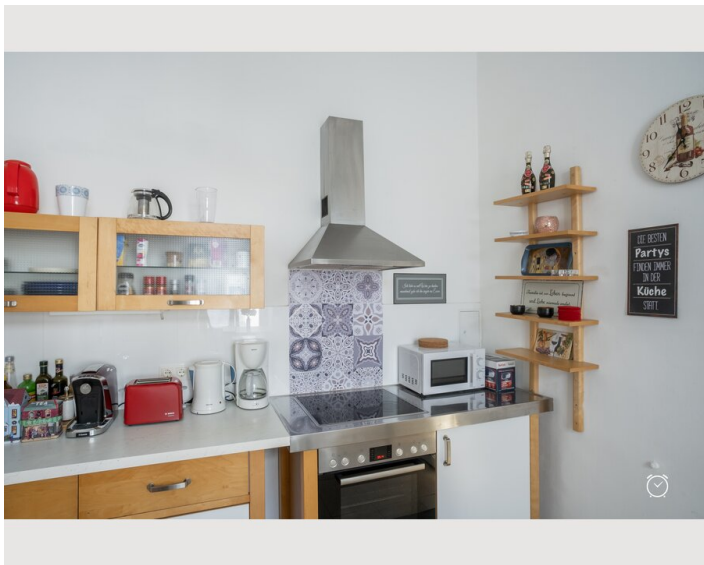
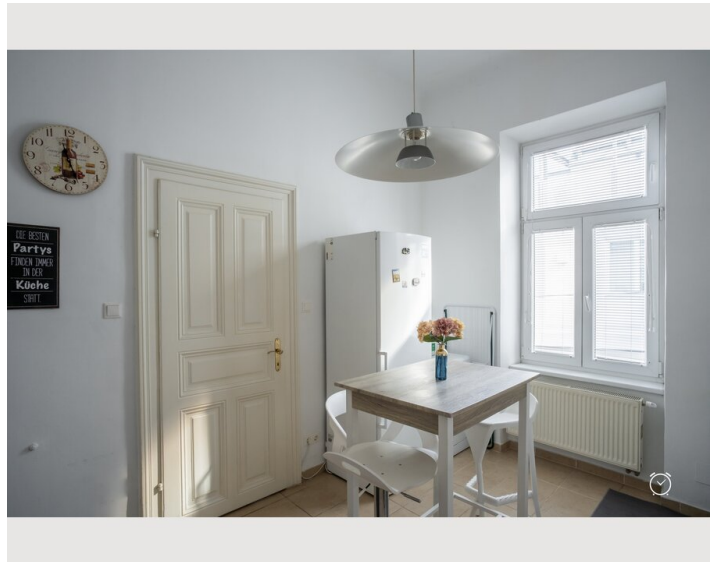
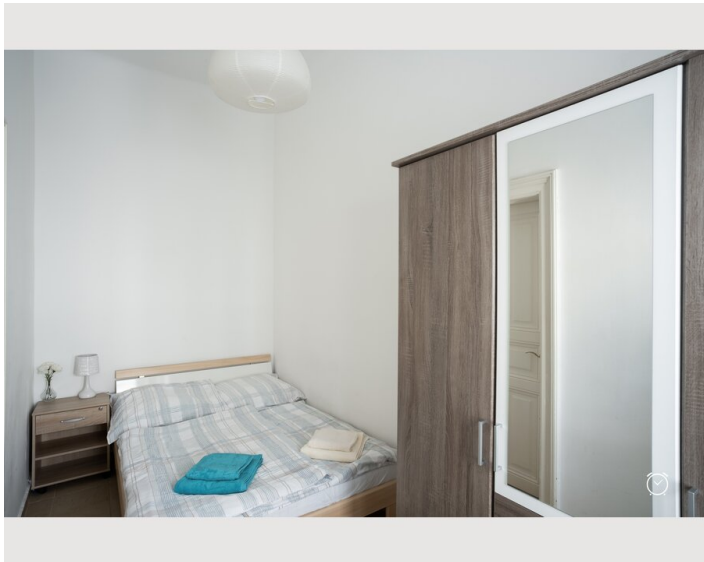
- Eigene Küche
- Gläser/Geschirr
- Filterkaffee
- Mikrowelle
- Kochutensilien
- Espressomaschine
- Geschirrspüler

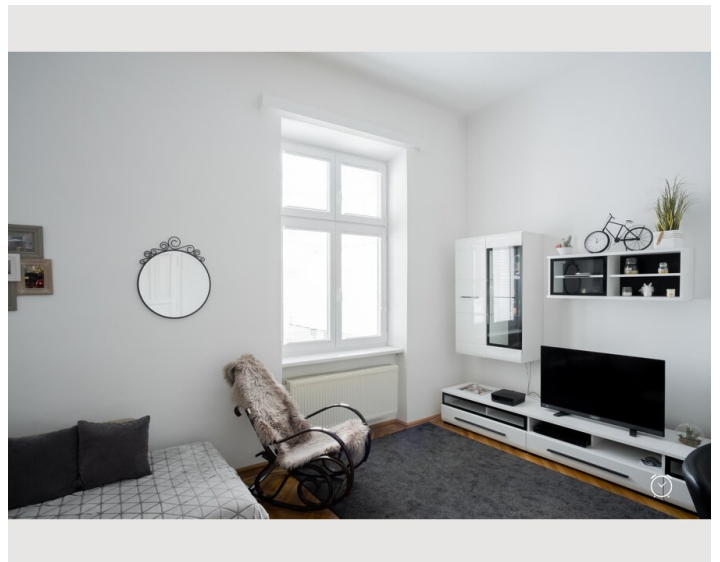
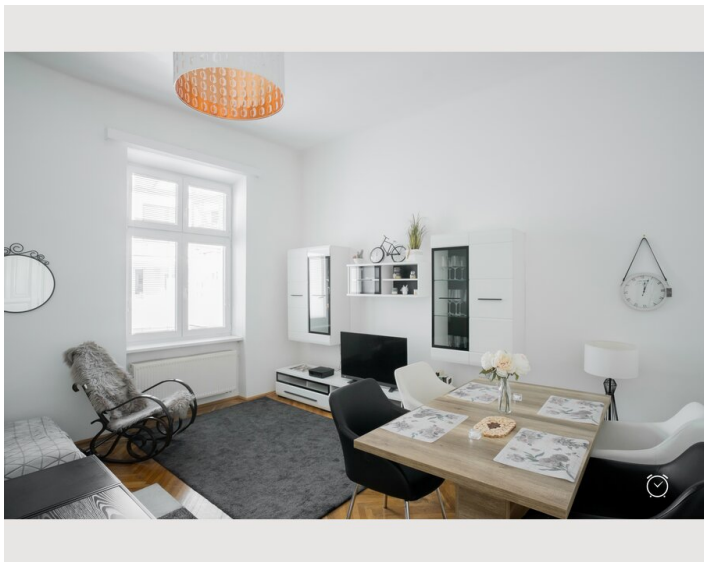
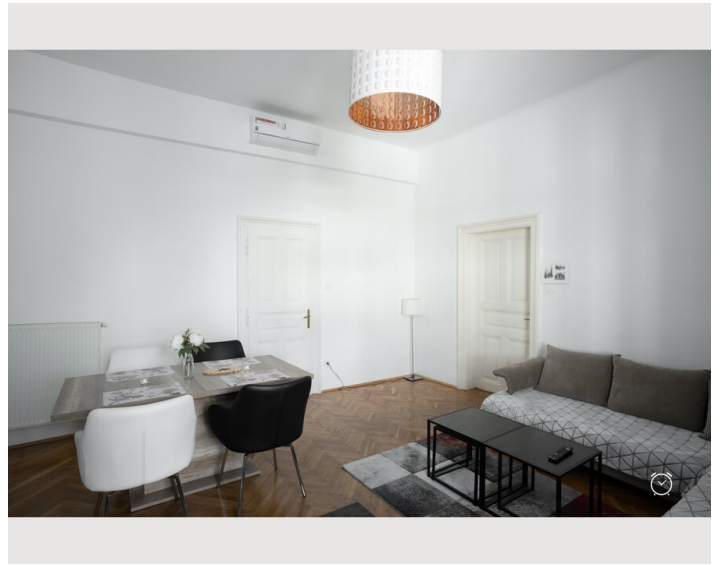
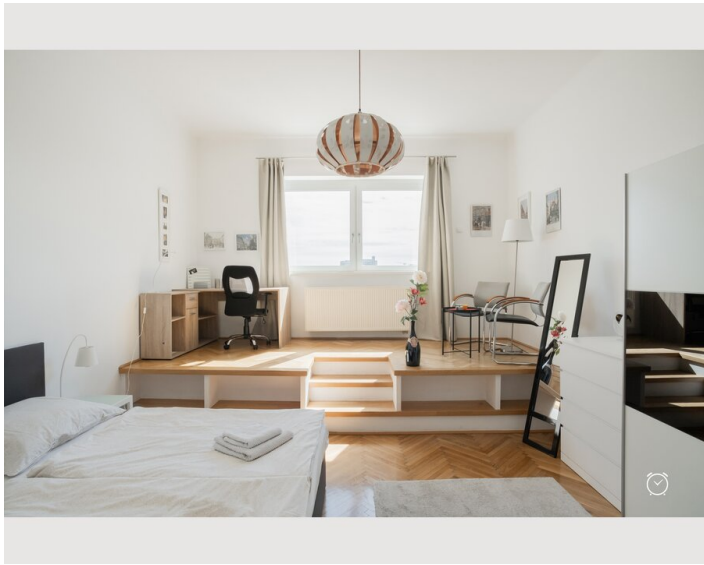
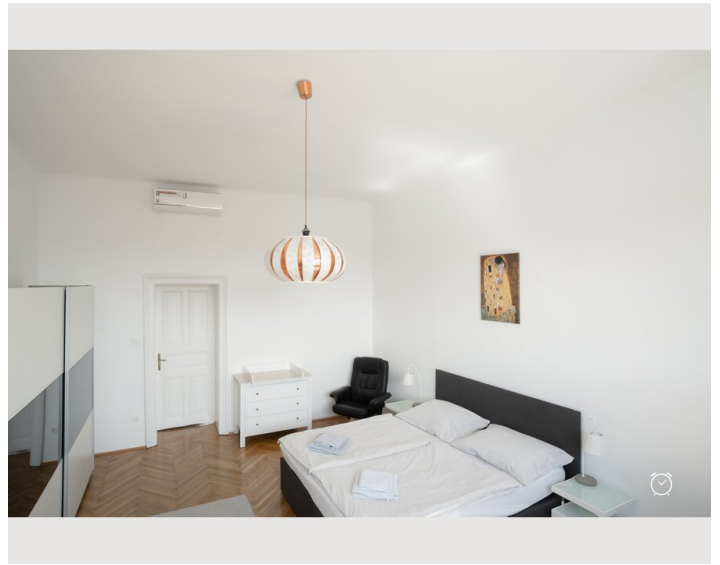
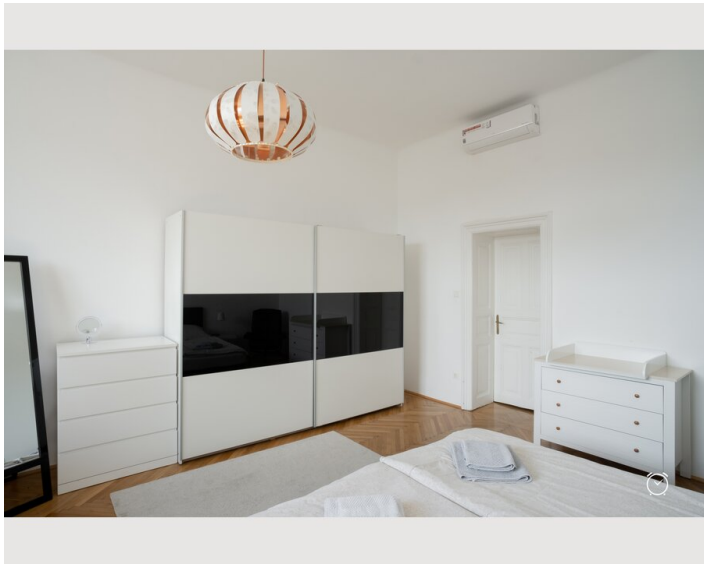
Informationen

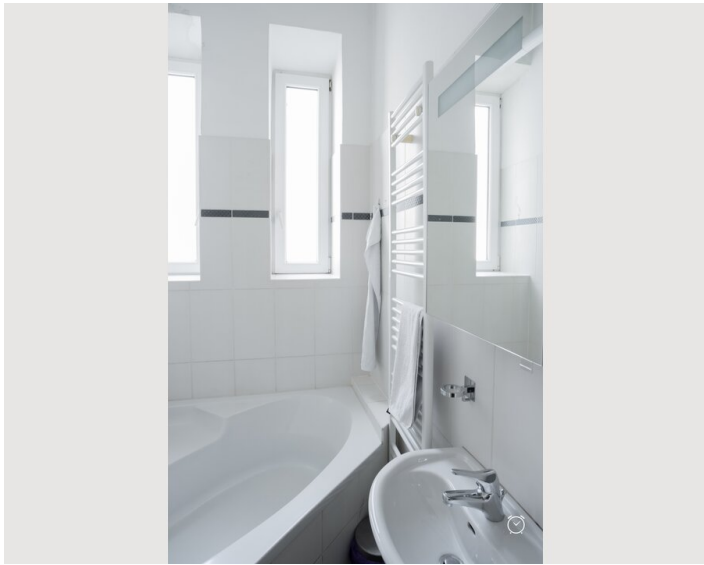
- Für Bauarbeiter geeignet
- Rauchen verboten
- Schreibtisch/Arbeitsplatz
- Haustiere verboten
- Fahrradraum kostenpflichtig
- Für Kinder geeignet
- Kurzparkzone kostenpflichtig
- Privater Eingang
- Regelmäßige Reinigung kostenpflichtig

Bildergalerie














Video

[Zum Video](#)



Infrastruktur

 20min mit dem Zug	 10min zu Fuß
 2min zu Fuß	 5min zu Fuß
 2min zu Fuß	

Vom Flughafen sowie vom Hauptbahnhof sind wir sehr gut mit der Schnellbahn zu erreichen. Ausstieg jeweils bei Wien Mitte. Wenn man den hinteren Ausgang - Richtung Stadtpark - benützt, kommt man auf der Ungarbrücke heraus. Von dort hält man sich rechts und geht wieder rechts die Linke Bahngasse bis zur Beatrixgasse hinauf(2-3 Min). Auch U3 und U4 ganz in der Nähe

Vom Flughafen sowie vom Hauptbahnhof sind wir sehr gut mit der Schnellbahn zu erreichen. Ausstieg jeweils bei Wien Mitte. Wenn man den hinteren Ausgang - Richtung Stadtpark - benützt, kommt man auf der Ungarbrücke heraus. Von dort hält man sich rechts und geht wieder rechts die Linke Bahngasse bis zur Beatrixgasse hinauf(2-3 Min). Auch U3 und U4 ganz in der Nähe

Lage

