



HAUS, 4582 SPITAL AM PYHRN

Deluxe Bungalow Mountain View Wood

Objektnummer: MANG4

[Online ansehen und mieten](#)

| | |
|--------------------------------|----------------------------|
| Zeitraum | 19.12.2025 - 19.01.2026 |
| Personenanzahl | 2 |
| Gesamtbetrag inkl. Ust. | € 5.399,56 |
| Kaution | € 4.100,00 |

Unser Bungalow Mountain View Wood ist ausschließlich aus Hölzern gebaut und befindet sich mit Panoramaterrasse auf ca. 700m Seehöhe zwischen den Ortschaften Spital am Pyhrn und Windischgarsten.



Wohnfläche

82m²



Maximalbelegung

4 Personen



Gesamte Unterkunft [?]

1 Privates Badezimmer 2 getrennte Schlafzimmer 1 Wohn-Schlafzimmer



Erdgeschoss



Check-in

15:00 - 23:00 Uhr



Check-out

06:00 - 10:30 Uhr

Schlafmöglichkeiten

Schlafzimmer 1



1x Doppelbett (1,60 m x 2 m)

Schlafzimmer 2



1x Doppelbett (1,60 m x 2 m)

Wohnen und Schlafen



1x Sofabett (2 Personen)

Beschreibung zur Unterkunft

Der brandneue und supermoderne Ferienbungalow in der Nähe vom Skigebiet Spital am Pyhrn wurde erst kürzlich fertig gestellt (Januar 2019) und ist voll ausgestattet. Er misst 82m², verfügt über 2 Schlafzimmer und bietet somit genügend Platz für die ganze Familie oder die besten Freunde. Highlight ist die 27m² große Sonnenterrasse, welche sich über die gesamte Hausfront erstreckt. Sie bietet einen atemberaubenden Blick auf die Berge und Wälder der Region und ist mit bequemen Terrassenmöbeln ausgestattet. Ideal um mit Freunden oder der Familie zu entspannen, während man dem Sonnenuntergang entgegen blickt. Das Äußere wurde aus Lärchenholz durch den Zimmermeister der Region, die Innenausstattung überwiegend aus Eichenvollholz durch Tischler aus der Region erstellt.

Die beiden Schlafzimmer sind mit österreichischen Möbeln eingerichtet und sehr hell und modern. Die Betten, Regale und Nachtkästchen sind aus Eichenhholz und vom Tischler gefertigt worden. Das geräumige Wohnzimmer verfügt über eine Schlafcouch, einen Couchtisch sowie einen neuen Smart TV 49 Zoll inklusive Netflix. Der Sitzbereich bietet Platz für bis zu 6 Personen, somit kann die ganze Familie das gemeinsame Abendessen mit Panoramablick auf den Schwarzenberg der Region Spital am Pyhrn genießen.

Die Küche ist komplett ausgestattet und verfügt über viele Küchengeräte und -utensilien. Die Küchenzeile besteht aus einem Ceran – Herd, Backofen, Kühl- und Gefrierschrank und Geschirrspüler. Der Toaster, die Filter Kaffeemaschine, die Kaffeemaschine von Nespresso und der Wasserkocher stehen Ihnen jederzeit zur Verfügung. Weiters gibt es Geschirr und Besteck, Geschirrtücher, Geschirrspülmittel und Geschirrspültabs. Eingang mit Garderobe und Ablagen, Küche, Ess- und Wohnbereich sind ein großer Raum.

Das Badezimmer verfügt über eine ebenerdige Dusche mit Glaswand und der Grundausstattung (beleuchteter Spiegelschrank, Waschbecken, Stauraum, Regal, Handtuchtrockner, Seife, Handtücher, Föhn, Klopapier,...). Es ist hell und modern eingerichtet.

Die Heizung im Ferienbungalow Mountain View Wood ist eine Fußbodenheizung und funktioniert mittels umweltfreundlicher Luftwärmepumpe, die keine Rohstoffe verbraucht.

Im Gemeinschaftsgarten können Sie all unsere Gartenmöbel (Esstische, Stühle, Liegen) nutzen. Im Sommer können Sie die Sonne genießen, im Winter können Sie nach dem Ski fahren auf der Wurzeralm einen Schneemann bauen oder eine Schneeballschlacht mit Kindern, Freunden oder dem Partner machen. Der hauseigene Kinderspielplatz lässt Kinderherzen höher schlagen.

Die Pyhrn-Priel AktivCard wird Ihnen in der Sommersaison (Mai - Oktober) gratis von uns zur Verfügung gestellt. Dadurch profitieren Sie von vielen attraktiven Gratisleistungen sowie zahlreichen Ermäßigungen in der Region Spital am Pyhrn, Windischgarsten, Hinterstoder. Nähere Infos unter "weitere wichtige Infos". Unser Ferienhaus und unsere Ferienwohnungen in Spital am Pyhrn befinden sich wenige Fahrminuten vom Ortskern, dem Schigebiet Wurzeralm und von Windischgarsten entfernt.

Unsere Unterkunft in Spital am Pyhrn bietet insgesamt Platz für 6 Personen. In den beiden Schlafzimmern befinden sich Doppelbetten, im Wohnzimmer ein Schlafsofa, auf welchen 2 weitere Personen nächtigen können.

Ausstattung & Merkmale



Grundausstattung

- Terrasse
- Gartenmitbenutzung
- Musikanlage/Dockingstation
- Private Waschmaschine
- Handtücher
- Privater Parkplatz
- Bügeleisen & Bügelbrett
- Haartrockner
- Garten
- Internet/Wlan
- TV
- Bettwäsche
- private Toilette
- Staubsauger
- Reinigungsutensilien



Feuerstelle

- Holzkohlegrill



Erstversorgung

- Toilettenpapier
- Seife
- Shampoo
- Nespressokapseln



Küche

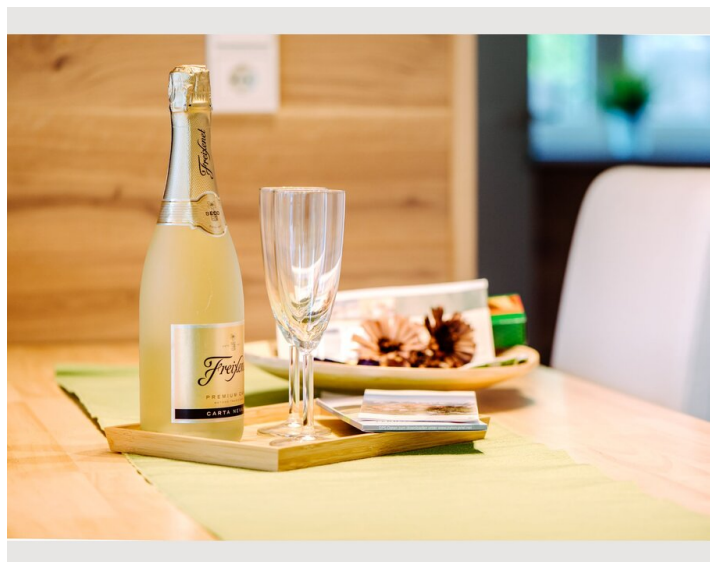
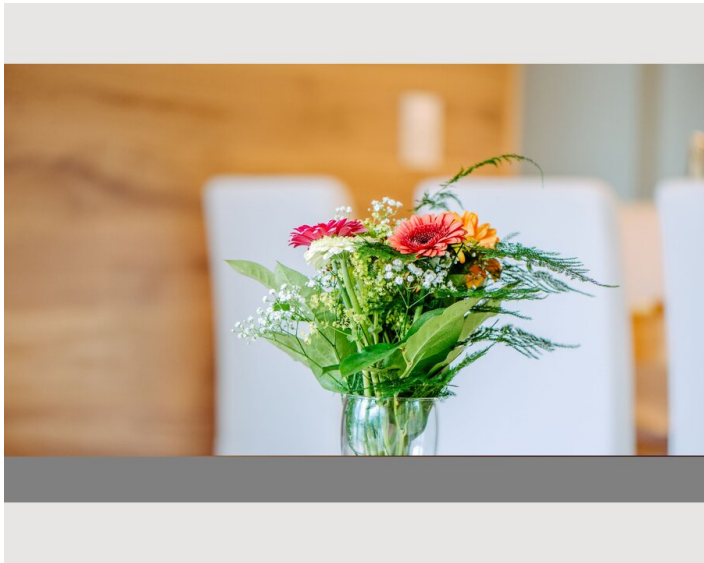
- Eigene Küche
- Gläser/Geschirr
- Filterkaffee
- Mikrowelle
- Kochutensilien
- Espressomaschine
- Geschirrspüler

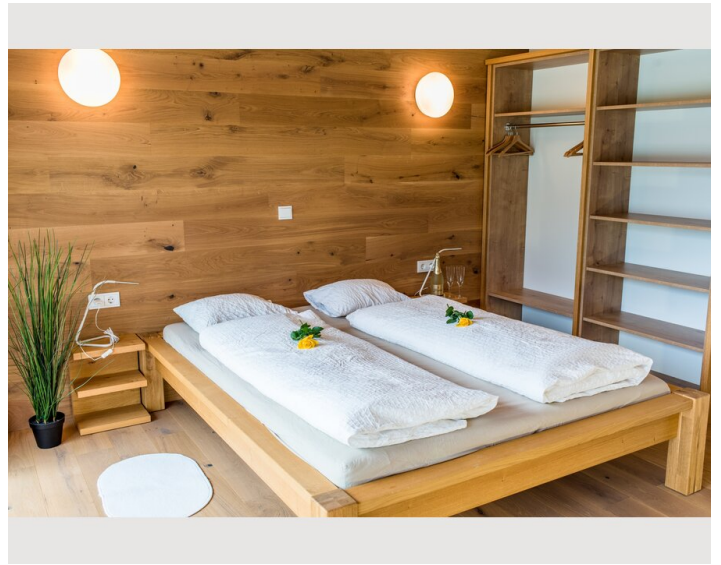
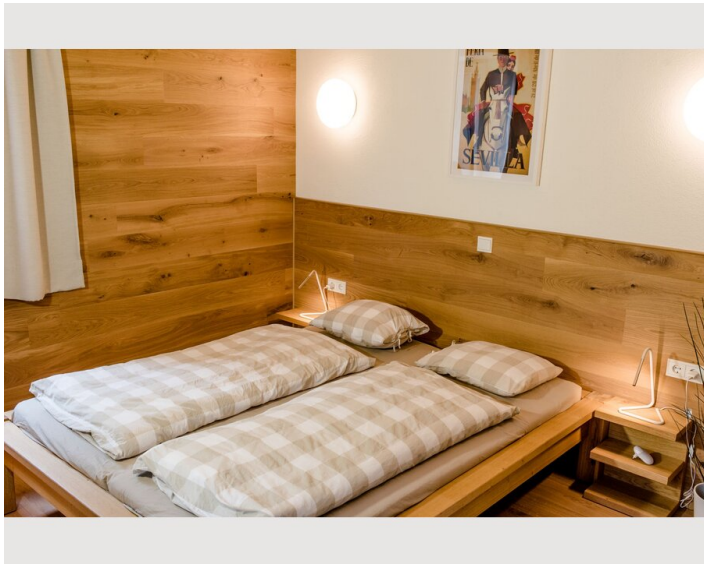
Informationen

- Für Kinder geeignet
- Privater Eingang
- Regelmäßige Reinigung kostenpflichtig
- Rauchen verboten
- Haustiere verboten
- Fahrradraum kostenlos

Bildergalerie







Lage

