



2 ZIMMER WOHNUNG, 5071 WALS-VIEHHAUSEN

Voll ausgestattete 2 Zimmer DG Wohnung mit großer Terrasse in Wals-Viehhausen zur Zwischenmiete

Objektnummer: HVFN1

[Online ansehen und mieten](#)

Es erwartet Sie eine neue, großzügige und lichtdurchflutete DG Wohnung. Ankommen und wohlfühlen. Genießen Sie den fantastischen Ausblick (West-Süd) zum Predigtstuhl und Hohem Staufen.

Zeitraum	21.12.2025 - 21.01.2026
Personenanzahl	2
Gesamtbetrag inkl. Ust.	€ 2.220,82
Kaution	€ 1.700,00



Wohnfläche

80m²



Maximalbelegung

3 Personen



Gesamte Unterkunft [?]

1 Privates Badezimmer 1 getrenntes Schlafzimmer 1 Wohn-Schlafzimmer



2. Stockwerk

Lift vorhanden



Check-in

14:00 - 20:00 Uhr



Check-out

08:00 - 12:00 Uhr

Schlafmöglichkeiten

Schlafzimmer



1x Doppelbett (1,80 m x 2 m)

Wohnen und Schlafen



1x Sofabett (1 Person)

Beschreibung zur Unterkunft

Die sehr sonnige Zwei-Zimmer-DG-Wohnung mit großer Terrasse (13 qm) und Lift befindet sich im 2. Obergeschoss (DG) in einem vor drei Jahren fertiggestelltem Mehrparteienhaus (insgesamt 8 Einheiten) in ruhiger Lage mit einem tollen Ausblick in die Berge. Es erwartet Sie eine hochwertig und geschmackvoll eingerichtete Wohnung mit Fußbodenheizung. Vom Eingangsbereich (mit Garderobenschrank) aus erreichen Sie direkt alle weiteren Zimmer: 1 Abstellraum mit Waschmaschine und Trockner, sowie einem eigenen Warmwasserboiler; das Badezimmer mit Dusche, WC und Waschtisch; ein geräumiges Schlafzimmer mit Schiebetürenschrank und TV; ein helles Wohn-/Esszimmer mit gut ausgestatteter integrierter Küche (Geschirrspüler, Backofen, Kochstelle mit Ceranfeld, Wasserkocher, Koch- und Speisegeschirr, Gläser, Eierkocher, Toaster, älteres Modell Thermomix). Der Esstisch bietet bequem für 4 Personen Platz. Im Wohnraum steht zusätzlich eine Schlafcouch zur Verfügung. Auf der großen Terrasse mit ca. 13 qm (Ausrichtung West- und Südseitig) können Sie das Bergpanorama und wundervolle Sonnenuntergänge genießen. Drei Sonnenschirme bieten ausreichend Schutz vor der Sonne.

Die Unterkunft kann ohne eine einzige Schwelle betreten werden und ist somit gänzlich Barrierefrei.

Ausstattung & Merkmale



Grundausstattung

- Dachterrasse
- Musikanlage/Dockingstation
- Private Waschmaschine
- Bettwäsche
- private Toilette
- Staubsauger
- Reinigungsutensilien
- Internet/Wlan
- TV
- Privater Trockner
- Handtücher
- Parken auf der Straße ohne zeitliche Begrenzung kostenlos möglich
- Bügeleisen & Bügelbrett
- Haartrockner



Feuerstelle

- Gasgrill



Erstversorgung

- Toilettenpapier
- Shampoo
- Seife



Küche

- Eigene Küche
- Gläser/Geschirr
- Filterkaffee
- Thermomix
- Kochutensilien
- Espressomaschine
- Geschirrspüler

Informationen

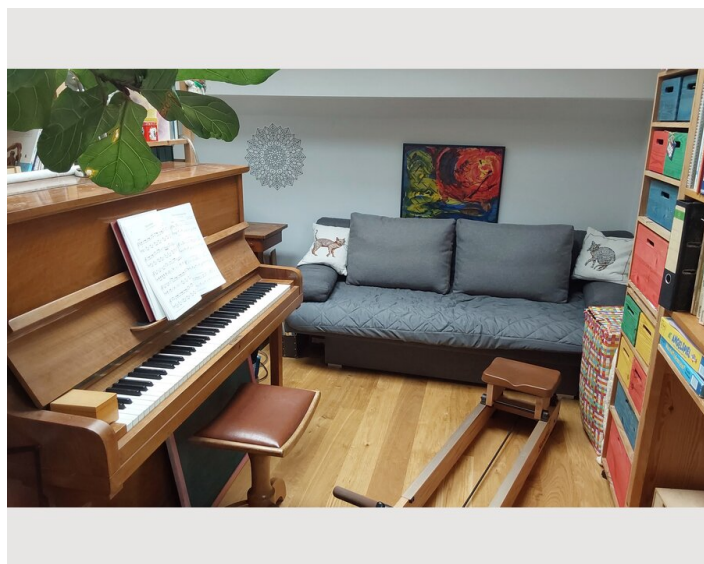
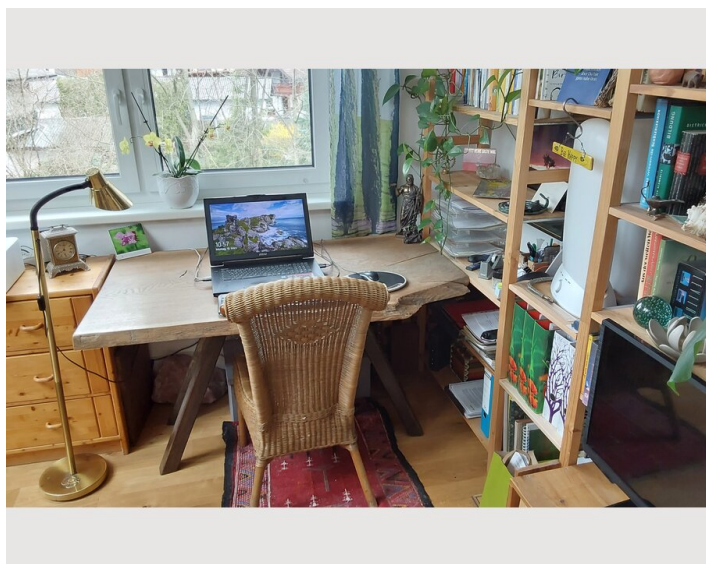
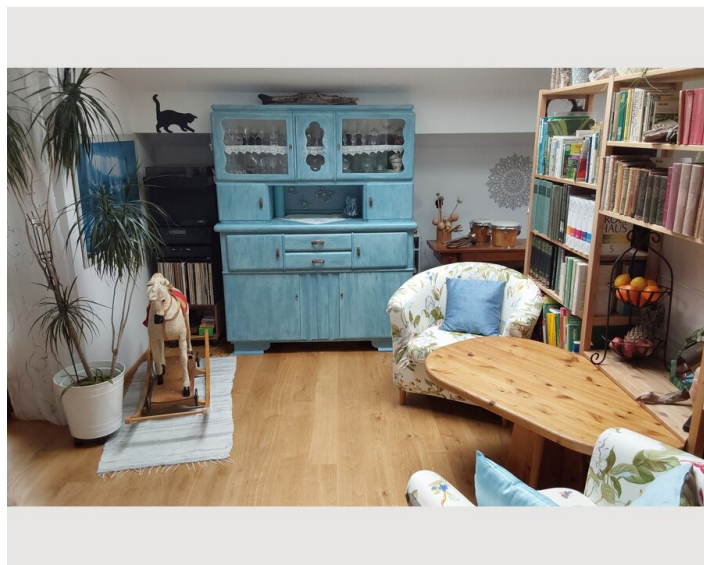
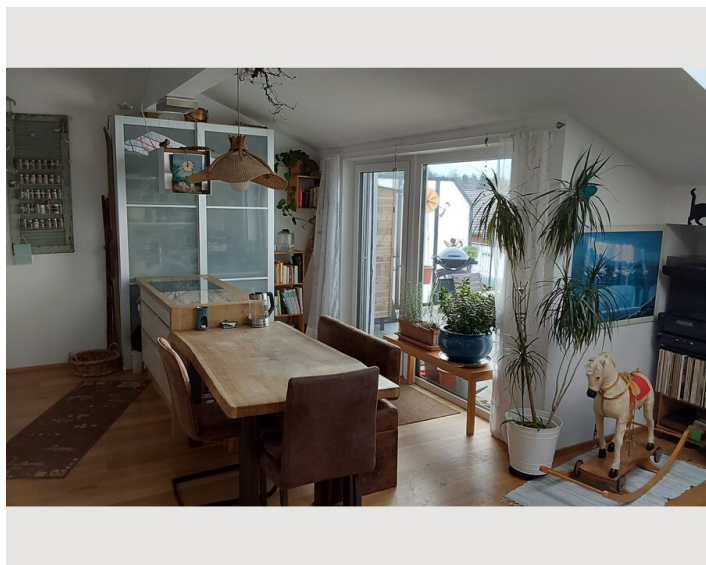
- Rauchen verboten
- Privater Eingang
- Regelmäßige Reinigung kostenpflichtig
- Schreibtisch/Arbeitsplatz
- Haustiere auf Anfrage
- Fahrradraum kostenlos

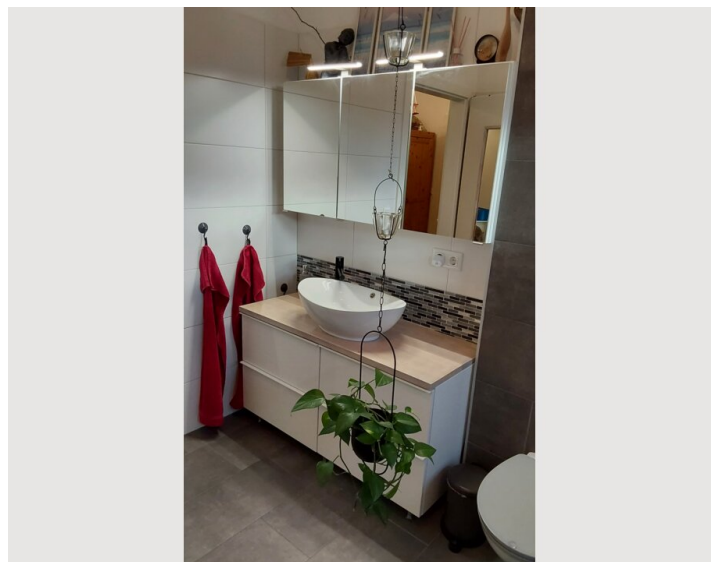
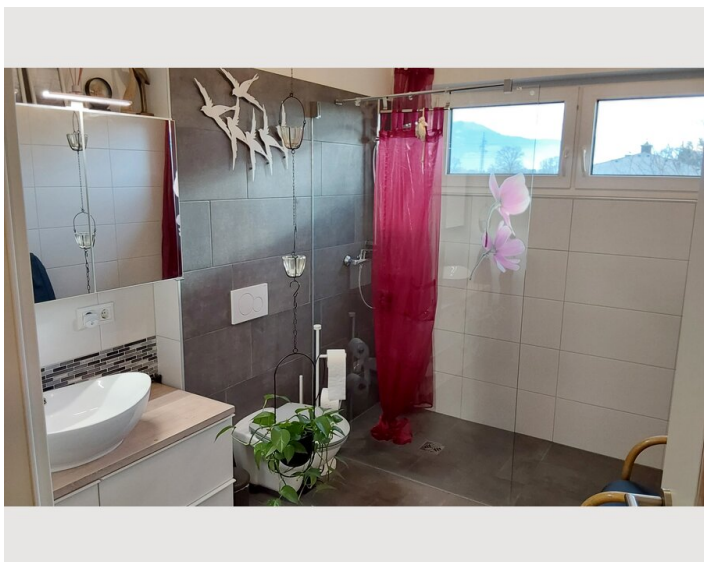
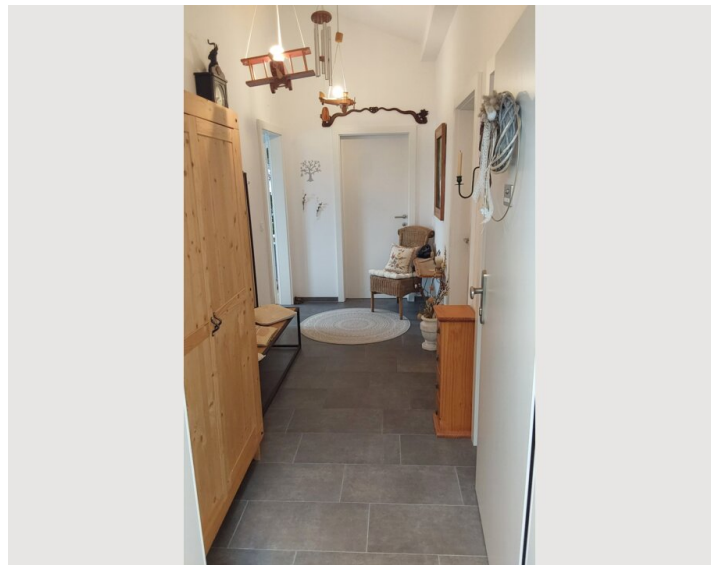
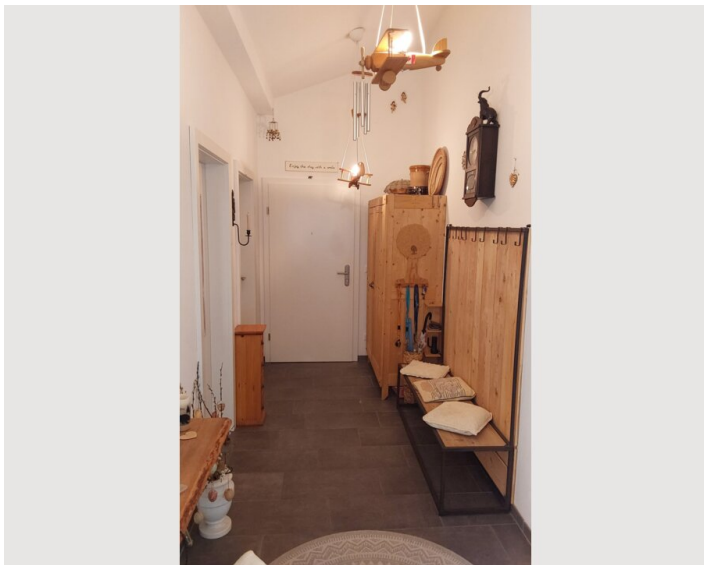
Zusatzleistungen

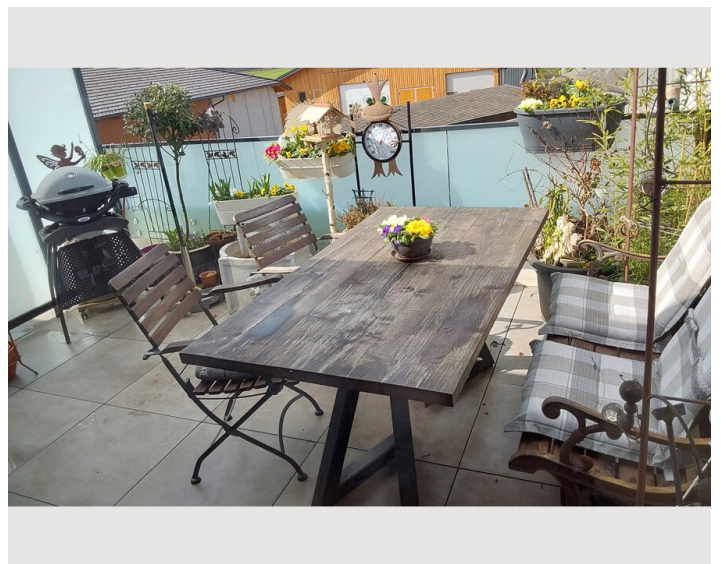
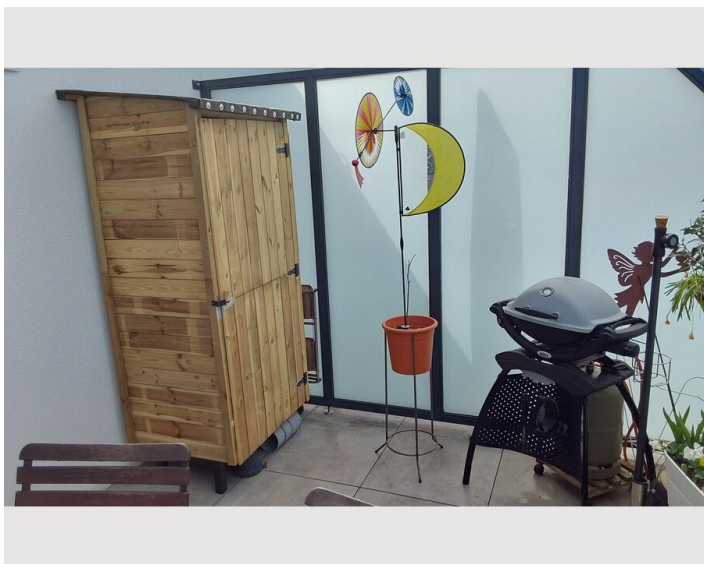
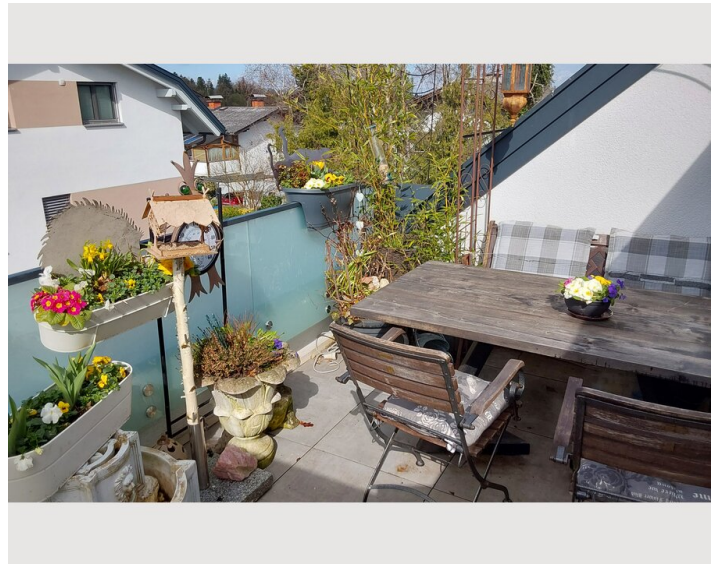
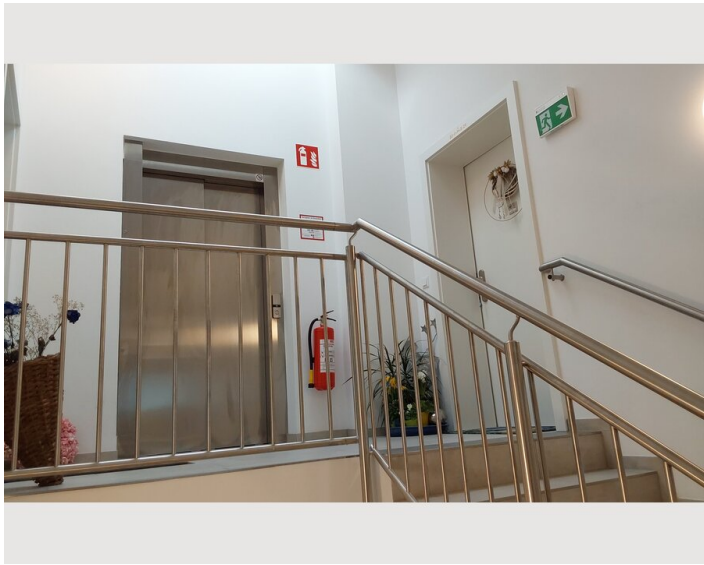
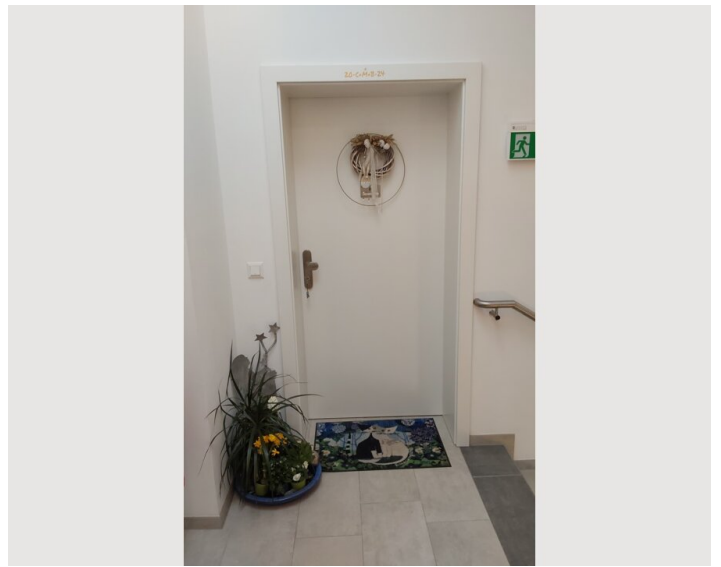
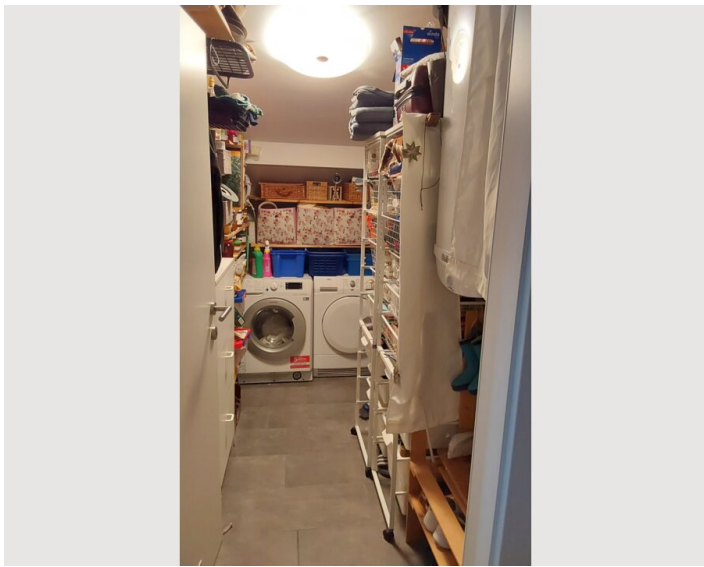
- 3 Sonnenschirme für die Dachterrasse (€ 0,00)
- Verdunkelungs Rollos für die Dachfenster (€ 0,00)
- Sonnenliege mit Auflage (€ 0,00)

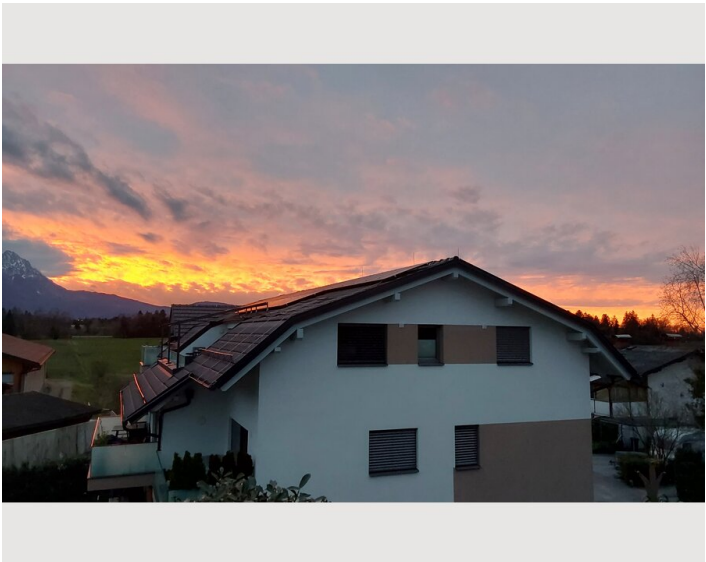
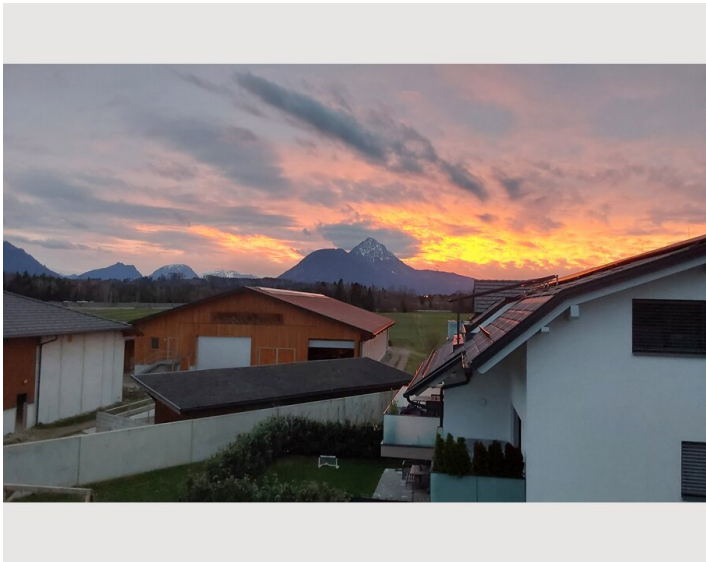
Alle Preisangaben Brutto pro Monat - Abrechnung erfolgt direkt mit dem Vermieter.

Bildergalerie









abw **abfuhr** **abfuhr**

Abfahrtszeiten
Halbsektor: Schweizerzsedung

27

Montag - Freitag		Samstag		Sonntag - Freitag	
Stk	Minuten	Stk	Minuten	Stk	Minuten
5	41m	5	48m		
6	01 16 31 46	6	16 36 56	6	21 51
7	01 06 11 16 31 46	7	16 36 56	7	21 51
8	01 16 31 46	8	16 36 56	8	21 51
9	01 16 31 46	9	16 36 56	9	21 51
10	01 16 31 46	10	16 36 56	10	21 51
11	01 16 31 46	11	16 36 56	11	21 51
12	01 16 31 46	12	16 36 56	12	21 51
13	01 16 31 46	13	16 36 56	13	21 51
14	01 16 31 46	14	16 36 56	14	21 51
15	01 16 31 46	15	16 36 56	15	21 51
16	01 16 31 46	16	16 36 56	16	21 51
17	01 16 31 46	17	16 36 56	17	21 51
18	01 16 31 46	18	16 36 56	18	21 51
19	01 21 41	19	16 51	19	21 51
20	01 21 51	20	21 51	20	21 51
21	21 51	21	21 51	21	21 51
22	21 51	22	21 51	22	21 51
23	16m	23	16m		

11: Fahrt bis Zentrumschneiseplatz 5: Fahrt nur an Schuttlagen

Abw. Seiburg Verkehrsamt GmbH, Abw. Seiburg Str. 6, 5000 Seiburg
 (im Auftrag der Seiburg Linien Verkehrsamt GmbH) (im Auftrag der Seiburg Linien Verkehrsamt GmbH)

Infrastruktur



Fußweg 5 Minuten, Linie 27, Haltestelle bei Bäckerei Jobst, im 15 Minuten Takt



Entfernung ca. 9 km in 20 Minuten mit dem Auto erreichbar oder mit dem Bus



Fußweg 5 Minuten



15 Minuten dem Auto oder mit dem Bus ca. 20 Minuten



Entfernung ca. 3,5 km in 7 Minuten mit dem Auto erreichbar

In 5 Minuten Fußweg befindet sich eine Bäckerei mit den wichtigsten Dingen für das tägliche Leben. Hier ist auch die Bushaltestelle der Linie 27 die Sie im 15 Minuten Takt zuverlässig ins Stadtzentrum bringt (Fahrplan siehe Fotos). 50 Meter von der Wohnung entfernt befindet sich die Haltestelle Schaffhausen vom Walsie-Bus, der Sie bei Bedarf innerhalb der Gemeinde transportiert. In 300 Meter erreichen Sie das ****Hotel / Restaurant Laschenskyhof. Im 1,6 km entfernten Ortszentrum von Viehhausen gibt es einen Frisör, einen weiteren Gasthof und einen Arzt. Im nahen Umfeld finden Sie mehrere Gemüsebauern mit Direktvertrieb. Im Zentrum von Wals (3,5 km) finden Sie zwei Banken, die Post, Bäcker, Metzger, Ärzte, Gasthäuser, Tankstelle, Baumarkt, Ökohof, Kirche und Gemeindeverwaltung. Das Festspielhaus in Salzburg ist nur 7 km entfernt und mit dem Auto in ca. 15 Minuten erreichbar.

Lage

