

STUDIO APARTMENT, 5020 SALZBURG


Wohnen am Fondachhof - Traumhafte Dachgeschosswohnung in historischem Gebäude - Salzburg Parsch (Dependance 4)

Objektnummer: DEPENDANCE4

[Online ansehen und mieten](#)

Diese wunderschöne Wohnung liegt in Mitten des beliebten Stadtteils Parsch. Umringt von Grünflächen, befindet sich das Studio-Apartment im Fondachhof-Areal, mit nur wenigen Parteien. Sie genießen somit absolute Ruhe und Privatsphäre.

Zeitraum	03.05. - 03.06.2026
Personenanzahl	2
Gesamtbetrag inkl. Ust.	€ 2.569,55
Kaution	€ 1.900,00


 **Wohnfläche**
52m²

 **Maximalbelegung**
2 Personen

 **Gesamte Unterkunft** 
1 Privates Badezimmer 1 Wohn-Schlafzimmer

 **3. Stockwerk**

 **Check-in**
14:00 - 17:00 Uhr

 **Check-out**
08:00 - 11:00 Uhr

Schlafmöglichkeiten

Wohnen & Schlafen



1x Doppelbett (1,80 m x 2 m)

Beschreibung zur Unterkunft

Sie möchten sehr zentral und trotzdem in einem schönen Anwesen nächtigen? Wir haben die ideale Unterkunft für Sie. Die liebevoll und neu ausgestattete Wohnung befindet sich im Herzen des sehr beliebten Stadtteils Parsch und ist Teil des noblen Anwesens des Fondachhofs.

Mit Blick auf die wundervolle Parkanlage und auf die Salzburger Bergwelt, genießt man die Zeit in dem schicken Studio-Apartment.

Die O-Busanbindung befindet sich in fußläufiger Nähe zum Gebäude und ein Parkplatz steht kostenpflichtig (monatlich 96 € inkl. US.) auch zur Verfügung.

Ausstattung & Merkmale



Grundausstattung

- Internet/Wlan
- Private Waschmaschine
- Handtücher
- Staubsauger
- Reinigungsutensilien
- TV
- Bettwäsche
- private Toilette
- Bügeleisen & Bügelbrett
- Haartrockner



Erstversorgung

- Toilettenpapier



Küche

- Eigene Küche
- Gläser/Geschirr
- Geschirrspüler
- Kochutensilien
- Espressomaschine

Informationen

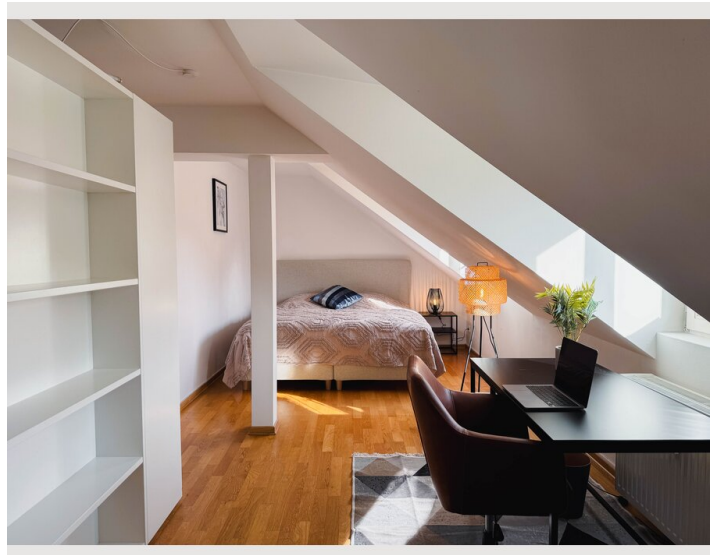
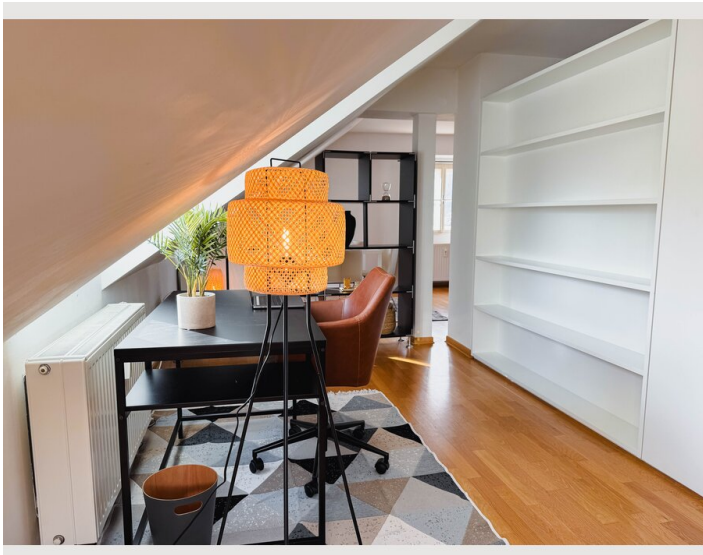
- Rauchen verboten
- Haustiere verboten
- Schreibtisch/Arbeitsplatz
- Fahrradraum kostenlos

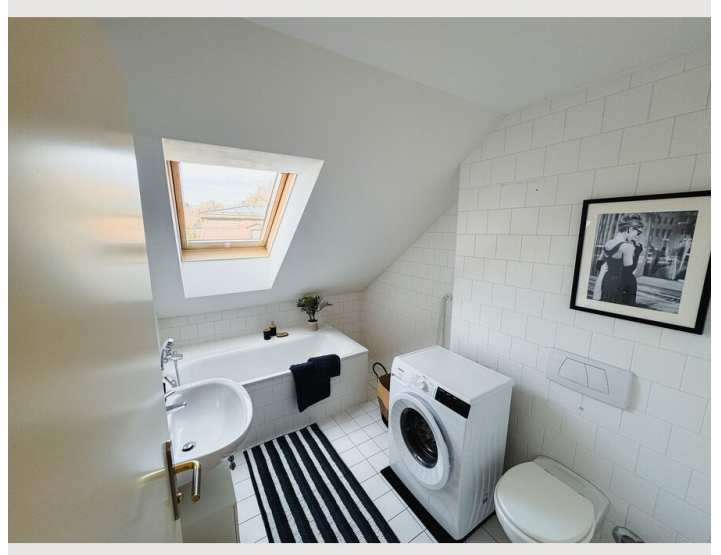
Zusatzleistungen

- Parkplatz (€ 96,00)

Alle Preisangaben Brutto pro Monat - Abrechnung erfolgt direkt mit dem Vermieter.

Bildergalerie





Lage

