



STUDIO APARTMENT, 1200 WIEN

Zentral, Blick auf den Donaukanal

Objektnummer: DNQD1

[Online ansehen und mieten](#)

Unsere helle, gemütliche Wohnung liegt zentral mit herrlichem Blick auf den Donaukanal. Öffentliche Verkehrsmittel sind in unmittelbarer Nähe – Sie erreichen die Innenstadt in nur 5 Minuten mit der U-Bahn (U4) oder in 20 Minuten zu Fuß.

Zeitraum	16.12.2025 - 16.01.2026
Personenanzahl	2
Gesamtbetrag inkl. Ust.	€ 1.277,74
Kaution	€ 1.000,00



Wohnfläche

35m²



Maximalbelegung

2 Personen



Gesamte Unterkunft [?]

1 Privates Badezimmer 1 Wohn-Schlafzimmer



4. Stockwerk

Lift vorhanden



Check-in

14:00 - 22:00 Uhr



Check-out

11:00 - 14:00 Uhr

Schlafmöglichkeiten

Wohnen und Schlafen



1x Doppelbett (1,60 m x 2 m)

Beschreibung zur Unterkunft

Die Wohnung (im 4. Stock) befindet sich in einem Gebäude aus der Jahrhundertwende, das vor einigen Jahren komplett renoviert wurde.

Die U-Bahn-Station liegt direkt gegenüber der Friedensbrücke Brücke

Das Apartment ist mit Allem ausgestattet, was Ihnen den Aufenthalt in Wien so angenehm wie möglich gestaltet. Sie finden bei uns alles vom Korkenzieher über Kaffee, Tee, kostenloses WLAN (free WIFI), 115 TV-Programme bis zum Wäschetrockner.... Handtücher und Bettwäsche sind natürlich inklusive.

Größe: 35qm

4 Stock (Lift!)

Schallisolierten Fenster

Belüftungsanlage (für Allergiker)

Ausstattung & Merkmale



Grundausstattung

- Internet/Wlan
- Private Waschmaschine
- Bettwäsche
- private Toilette
- Bügeleisen & Bügelbrett
- Haartrockner
- TV
- Privater Trockner
- Handtücher
- Staubsauger
- Reinigungsutensilien



Erstversorgung

- Toilettenpapier
- Seife
- Shampoo
- Nespressokapseln



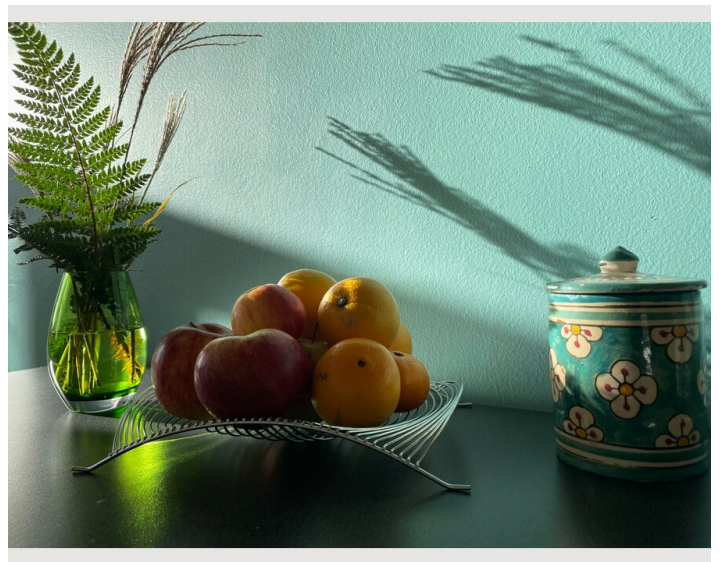
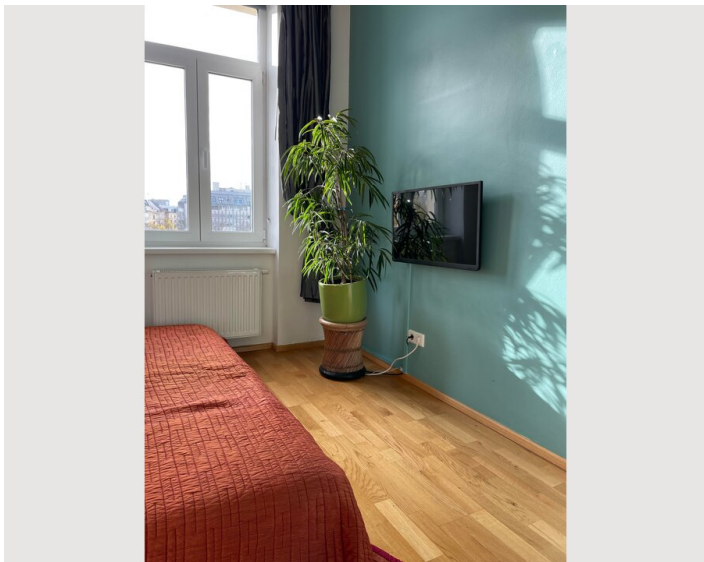
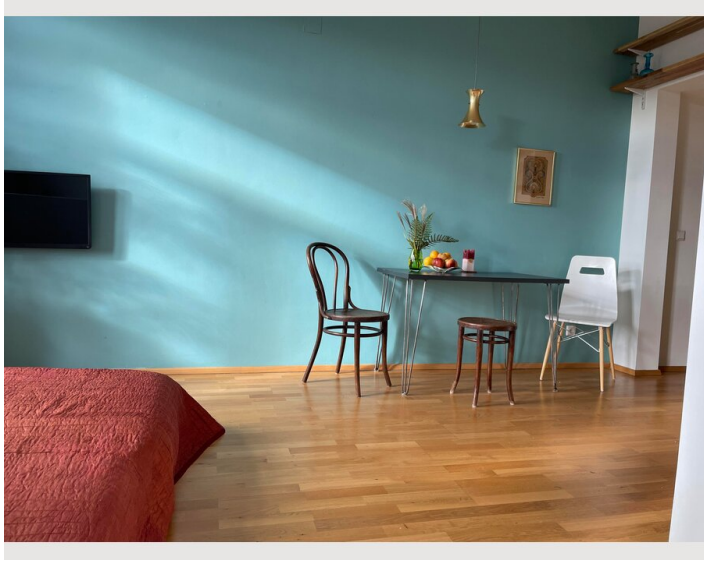
Küche

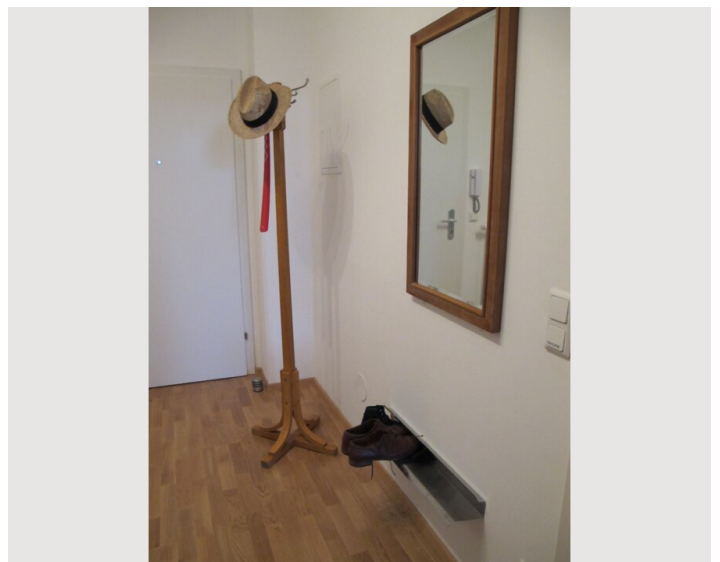
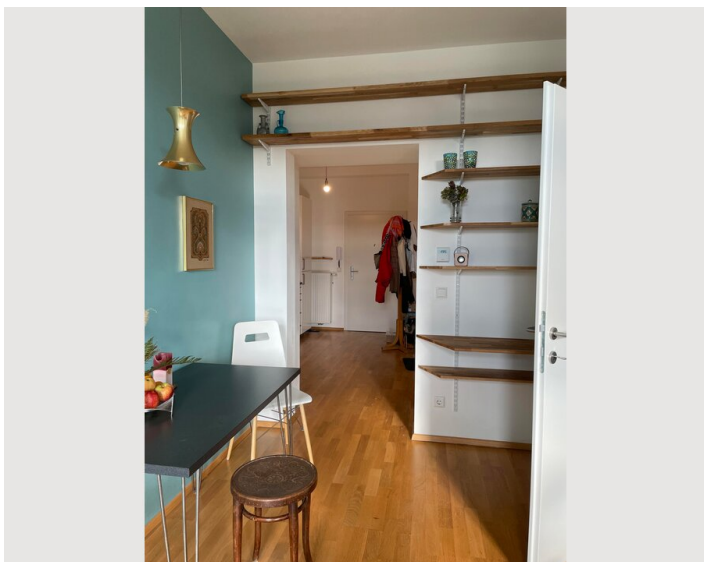
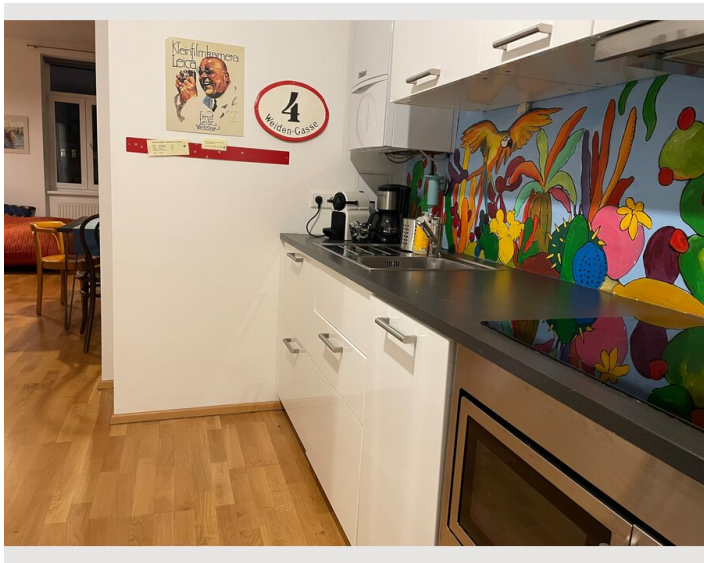
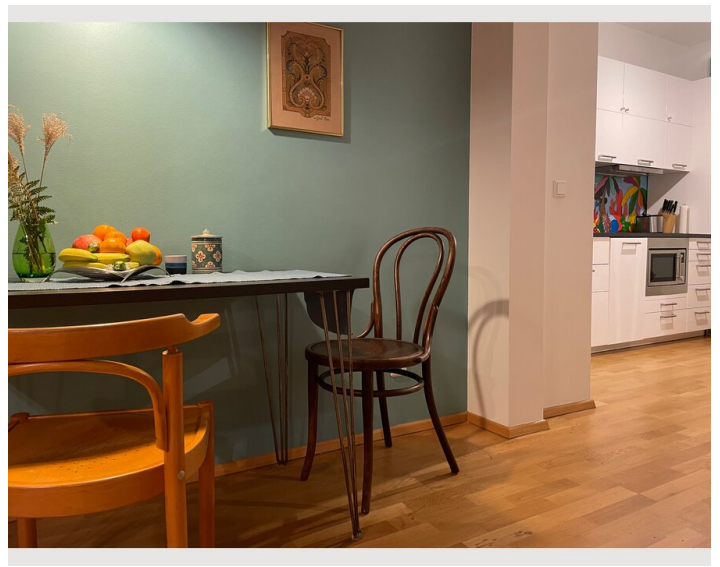
- Eigene Küche
- Gläser/Geschirr
- Filterkaffee
- Mikrowelle
- Kochutensilien
- Espressomaschine
- Geschirrspüler

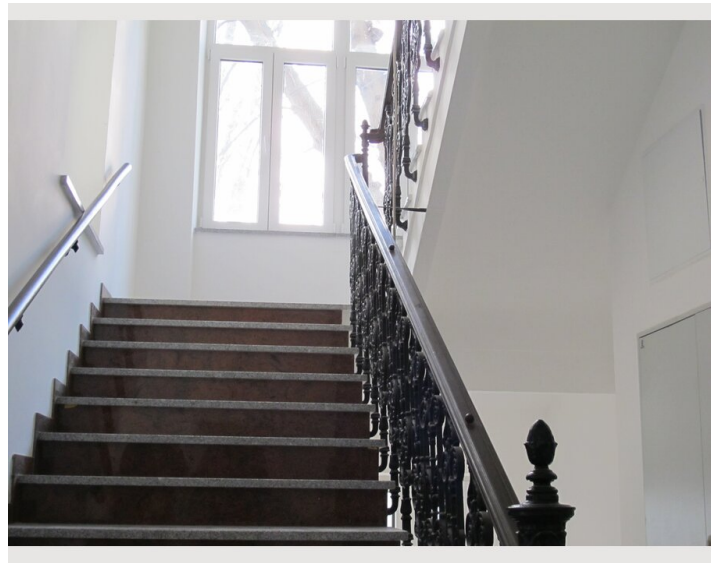
Informationen

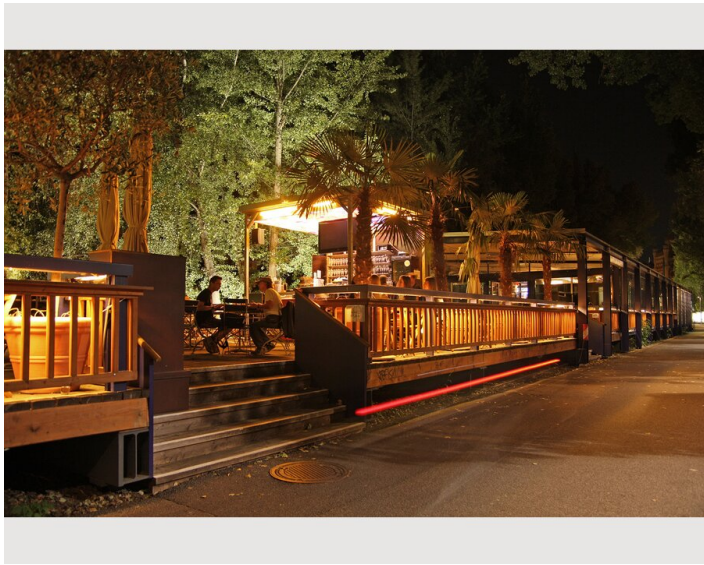
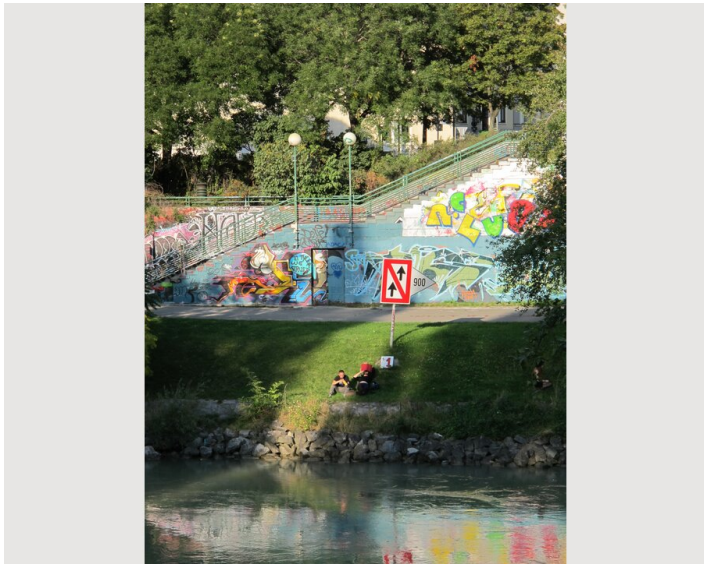
- Für Kinder geeignet
- Kurzparkzone kostenpflichtig
- Haustiere verboten
- Fahrradraum kostenlos
- Rauchen verboten
- Schreibtisch/Arbeitsplatz
- Regelmäßige Reinigung kostenpflichtig

Bildergalerie









Infrastruktur

🕒 5 Minuten mit U-Bahn, 20 zu Fuß, City-Bikes

🚉 Hauptbahnhof, ca 15 min mit U-Bahn

🚗 40 Minuten öffentlicher Nahverkehr, 30 Min Taxi

🛒 5Min Fußweg zu diversen Lebensmittelgeschäften

U-Bahn Station schräg gegenüber dem Haus

Citybikes bei U4 Station gegenüber Haus

Kurzparkplätze rund um das Haus (Sa-Nachmittag u Sonntag frei)

Park&Ride eine U-Bahn-Station entfernt (Spittelau: 4,10 Euro/Tag, 20,90 Euro/Woche, 77,70 Euro/Monat)

Ältester Wiener Barockgarten: Augarten 5 Min zu Fuß

Wochenmärkte in der Nähe: Hannover-Markt, Karmeliter-Markt (2.Bezirk), Naschmarkt (7 Stationen mit der U4)

Freizeitgebiet Donauinsel/Neue Donau mit gratis Schwimmöglichkeit 15-20 Minuten

Summer-stage Rossauer Lände mit zahlreichen Aktivitäten und kulinarischen Angeboten von Mai bis Oktober
5Min Fußweg

Donaukanal mit Möglichkeit zum Spaziergehen, Joggen, Radfahren.... vor der Haustür

Restaurants, fussläufig zu erreichen (kleine Auswahl):

Mraz & Sohn

Zwischenbrückenwirt

Le Petit Jeudi

Quo Ching

Naturkost Liola....

zahlreiche Restaurants im 9.Bezirk, gleich über dem Donaukanal

Lage

