



STUDIO APARTMENT, 1020 WIEN

MAX Studio nahe Messezentrum/ Prater

Objektnummer: SPUE1

[Online ansehen und mieten](#)

Das Studio "MAX" befindet sich im 2ten Bezirk im Stuwerviertel. Die Wirtschafts-FH , UNI, sowie das Messegelände sind fußläufig erreichbar, genauso wie der grüne Prater. Die Wohnung ist ruhig gelegen und sehr sonnig. Öffis: U1, U2 und S-Bahn.

Zeitraum	17.04. - 17.05.2026
Personenanzahl	2
Gesamtbetrag inkl. Ust.	€ 1.545,14
Kaution	€ 1.200,00



Wohnfläche

32m²



Maximalbelegung

2 Personen



Gesamte Unterkunft [?]

1 Privates Badezimmer 1 Wohn-Schlafzimmer



2. Stockwerk



Check-in

14:00 - 20:00 Uhr



Check-out

08:00 - 11:00 Uhr

Schlafmöglichkeiten

Wohnen & Schlafen



1x Doppelbett (1,60 m x 2 m)

Beschreibung zur Unterkunft

Das "MAX" Studio war früher meine Studentenwohnung. Mittlerweile ist diese komplett saniert und bietet ein angenehmes Wohnklima.

Gegenüber der Fensterfront befindet sich eine Parkanlage. Der Ausblick ist immer ins Grüne und die Wohnung ist sehr hell! Die kleine Küche ist voll ausgestattet. Das Bett ist ein Box Springbett. Die Tüchert und Kopfpolster sind für Allergiker geeignet.

Ausstattung & Merkmale



Grundausstattung

- Internet/Wlan
- Gemeinschaftswaschmaschine
- Handtücher
- Staubsauger
- Haartrockner
- Musikanlage/Dockingstation
- Bettwäsche
- private Toilette
- Bügeleisen & Bügelbrett



Erstversorgung

- Toilettenpapier
- Nespressokapseln
- Seife



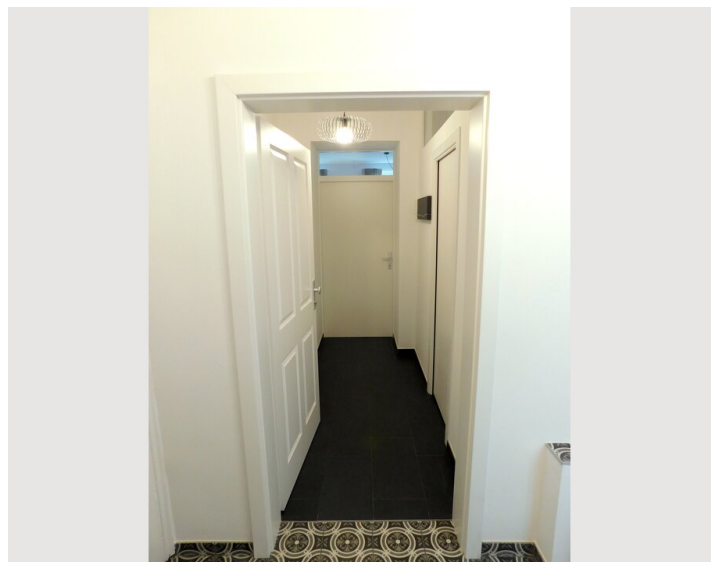
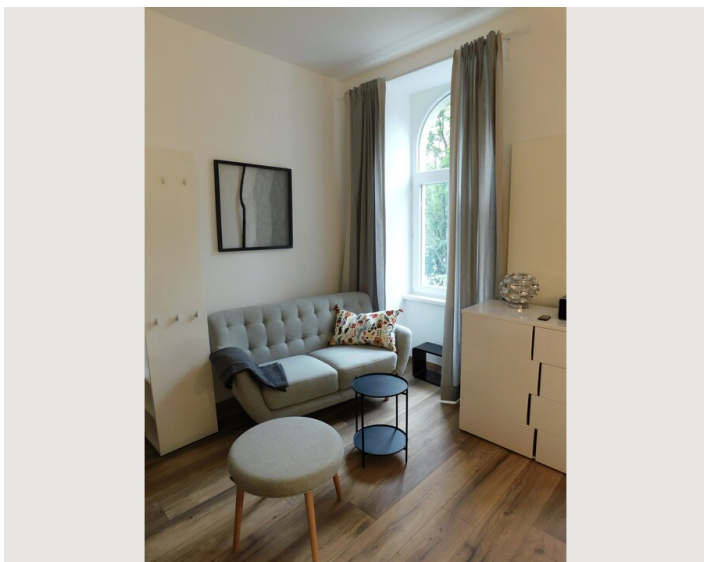
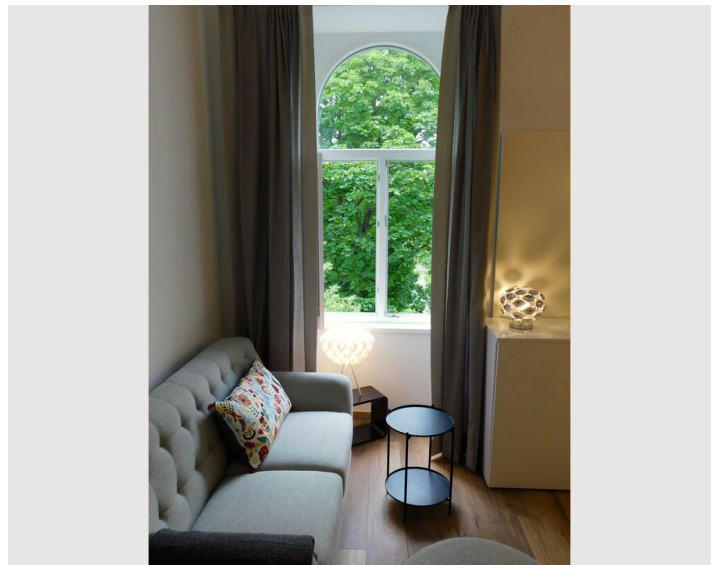
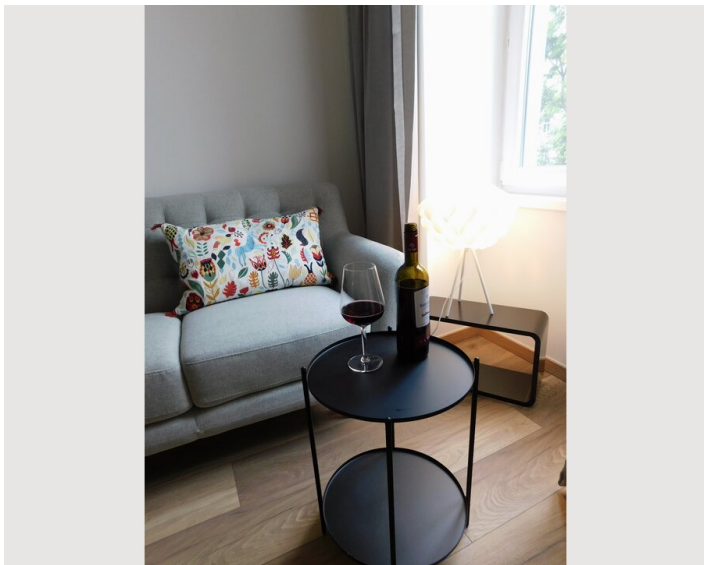
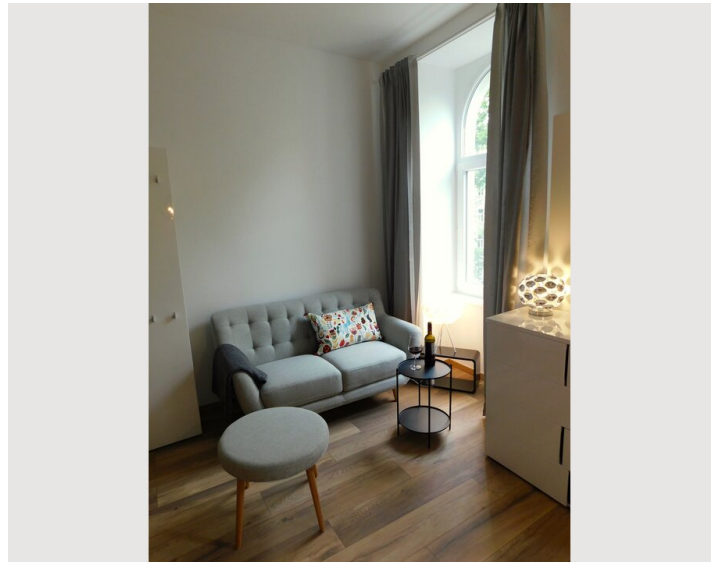
Küche

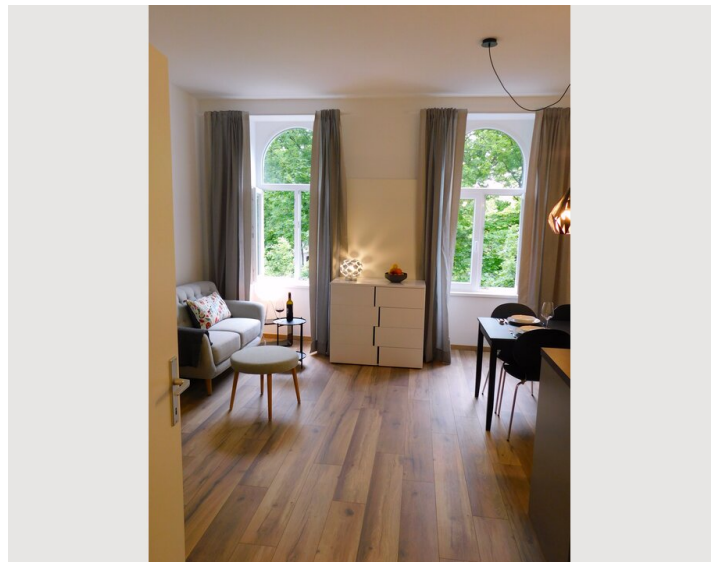
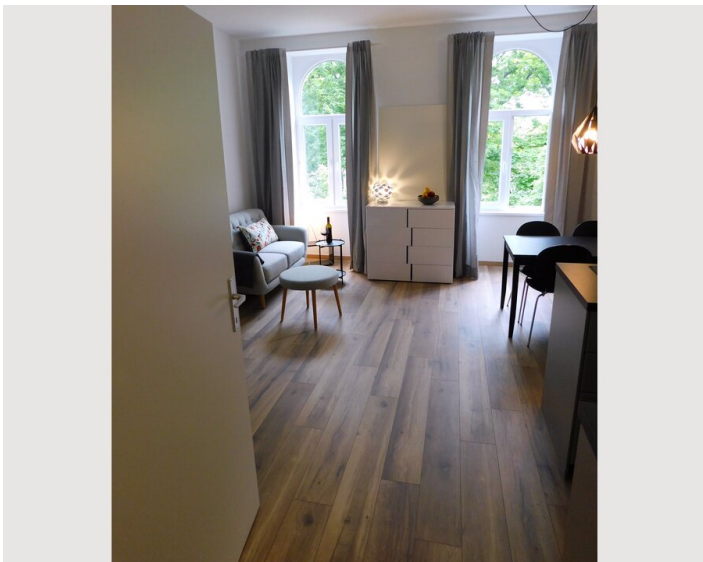
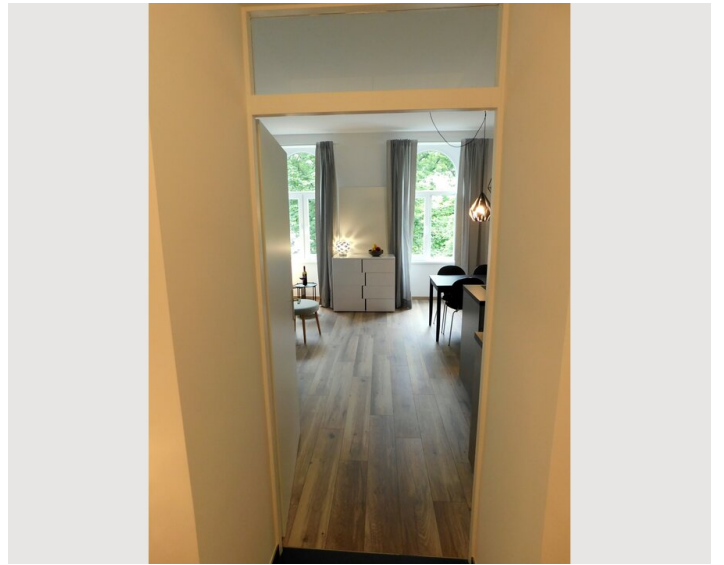
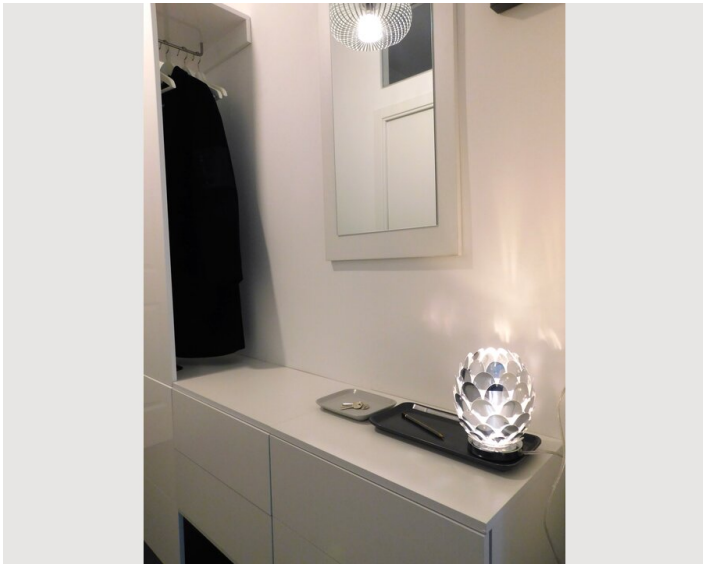
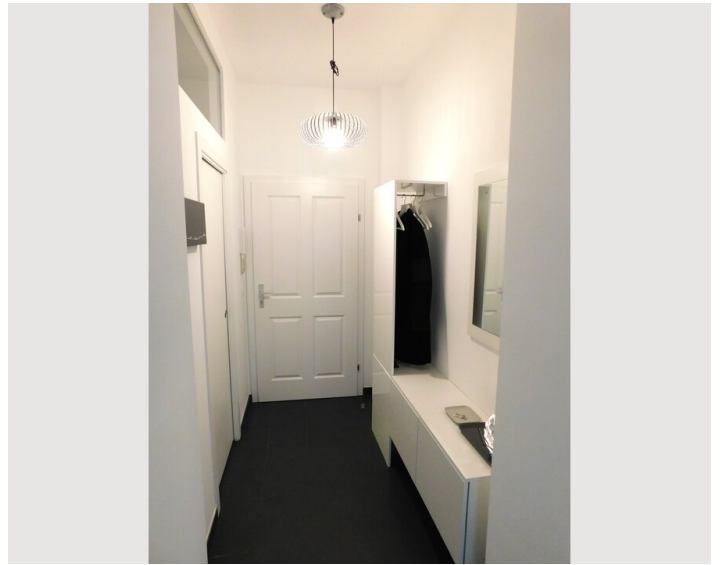
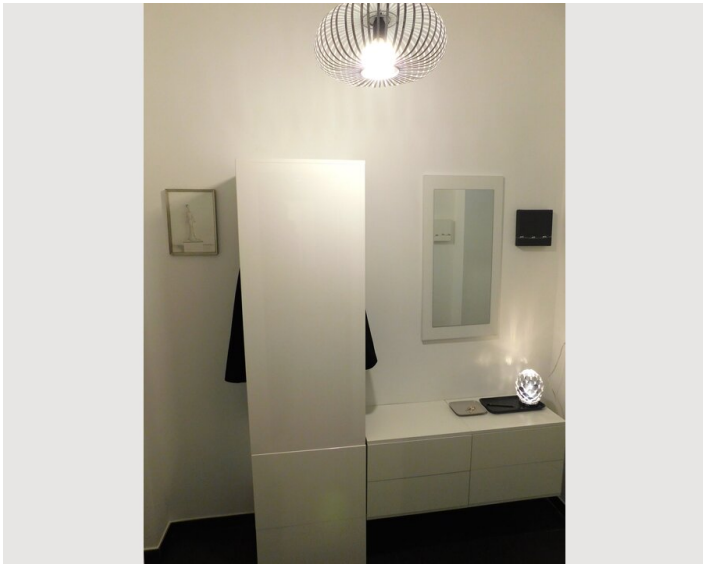
- Eigene Küche
- Gläser/Geschirr
- Geschirrspüler
- Kochutensilien
- Espressomaschine
- Mikrowelle

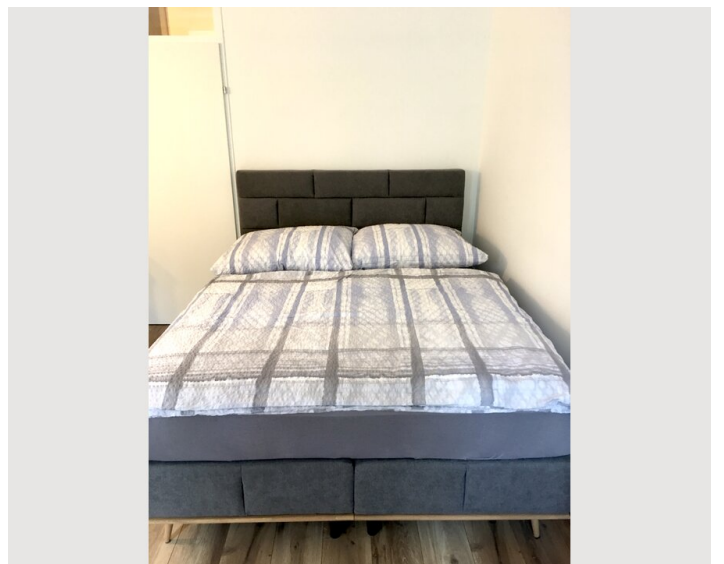
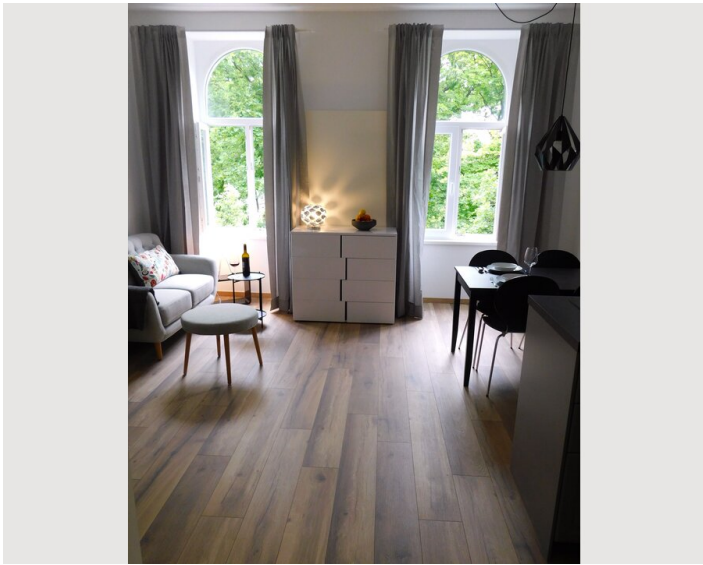
Informationen

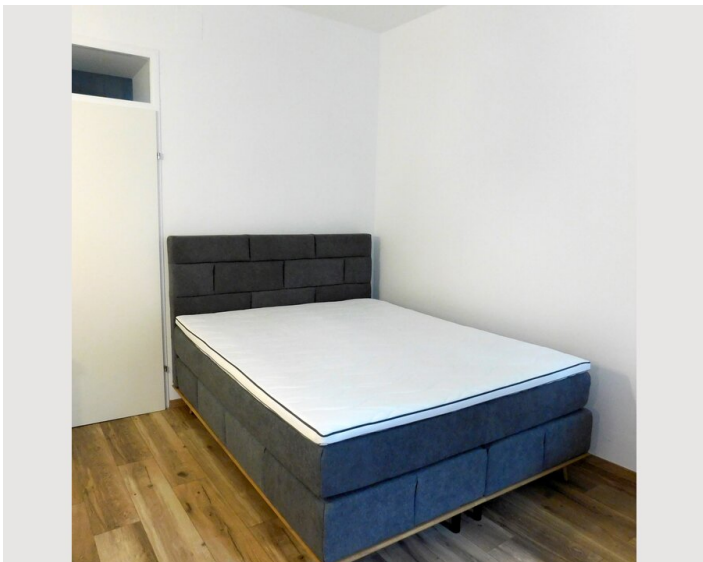
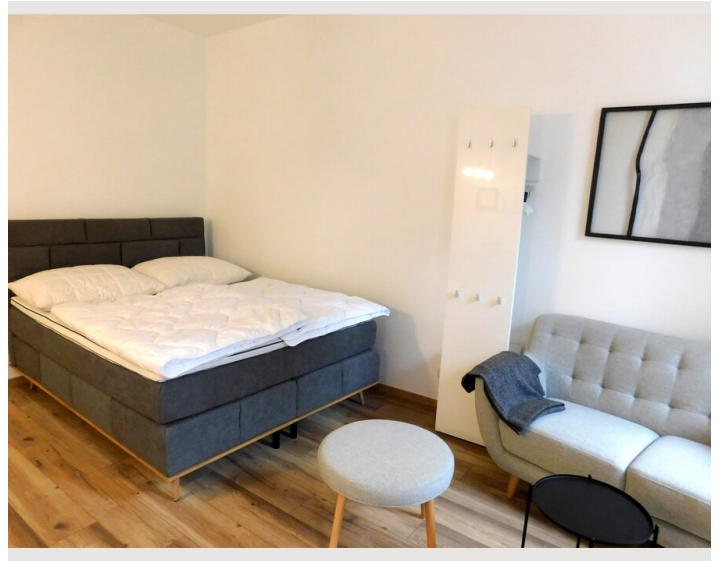
- Für Bauarbeiter geeignet
- Kurzparkzone kostenpflichtig
- Haustiere auf Anfrage
- Rauchen verboten
- Schreibtisch/Arbeitsplatz

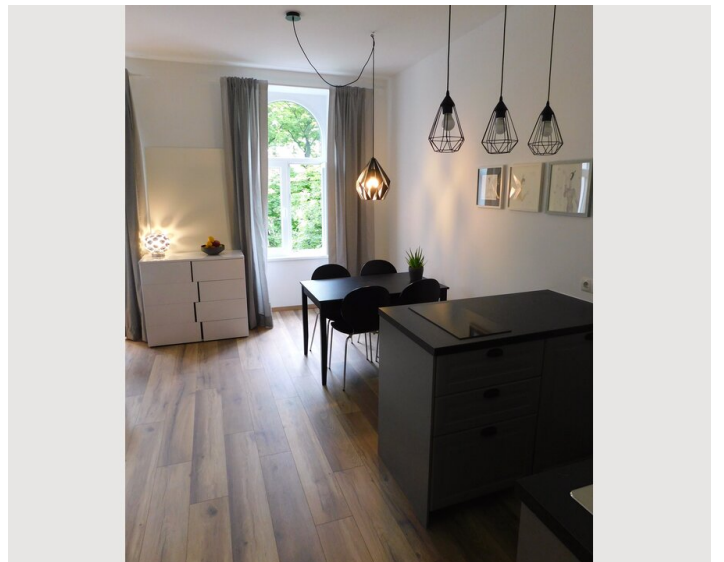
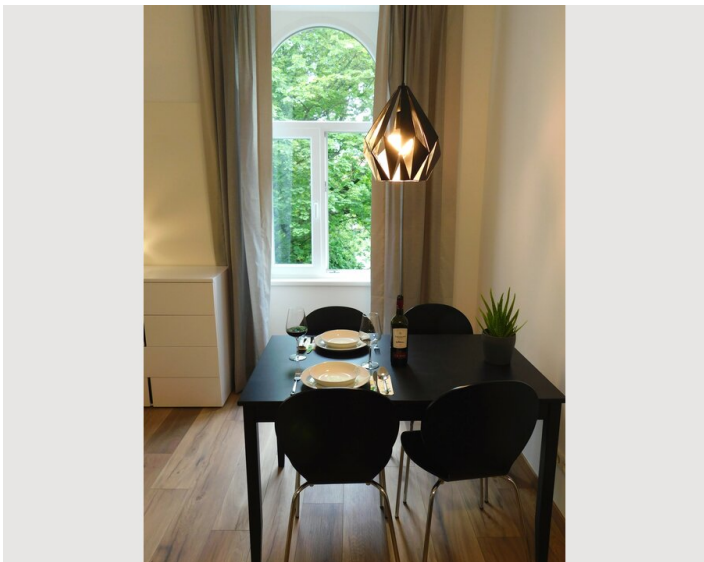
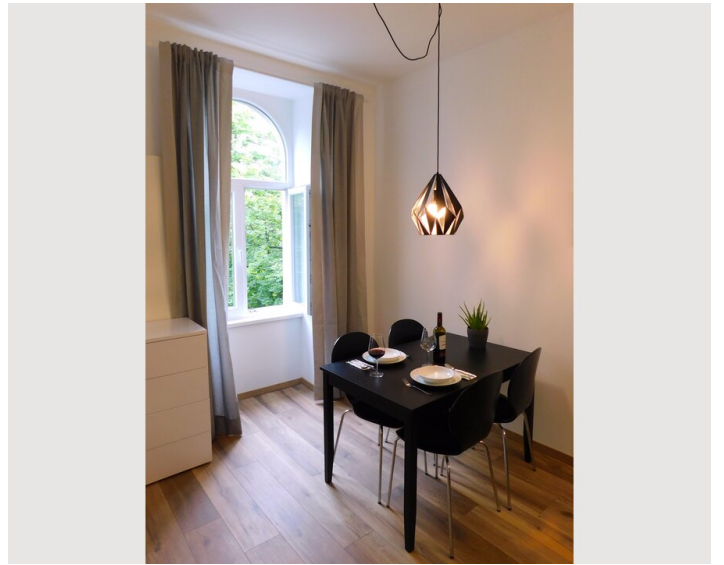
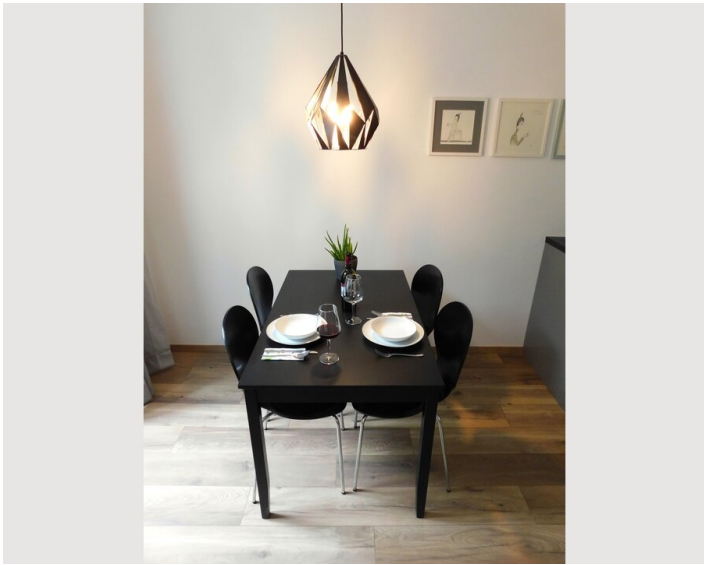
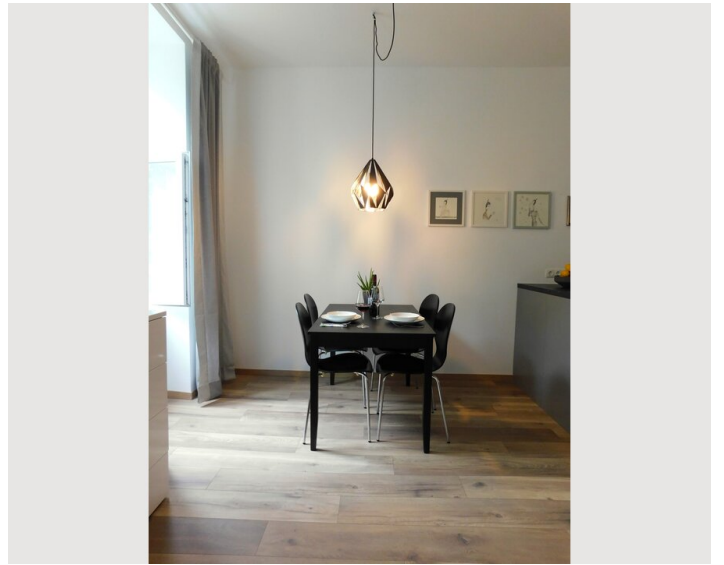
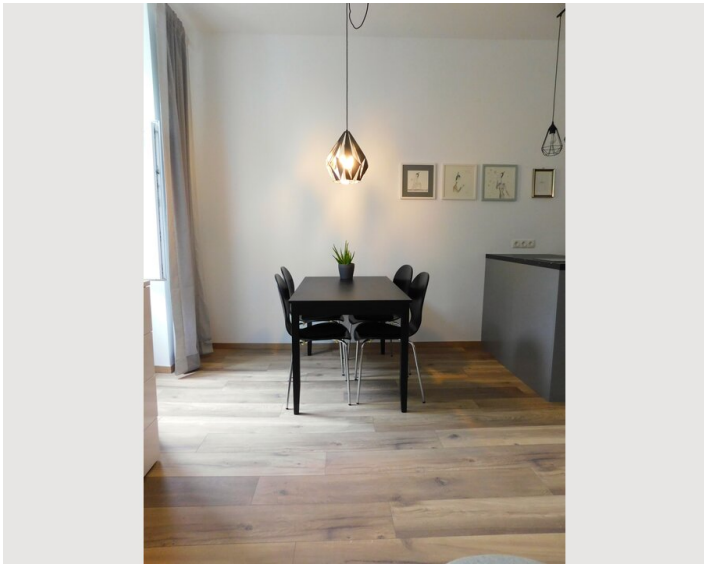
Bildergalerie

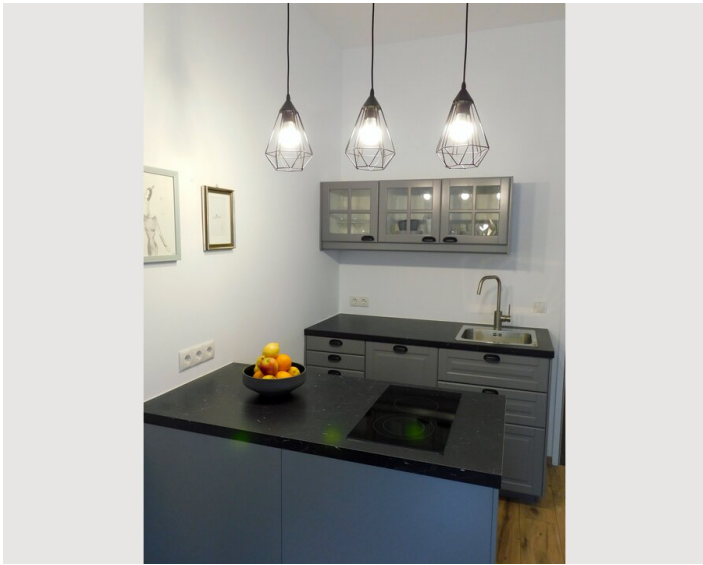














Infrastruktur

 Praterstern ca. 9min U1, U2, S-Bahn,
Strassenbahn 0, 5, BUS: 80a, 82a

 Billa 3 min

 Vorgartenstrasse U1, ca. 6 min

 Praterstern S7, Fahrtzeit 25 min

 Messe-Prater U2, ca. 6min

Unmittelbar um zwei Ecken ist ein großer Supermarkt (Billa). In der Umgebung ist ebenso ein türkischer Supermarkt, eine Apotheke, eine Trafik, eine Reinigung, eine Blumenhandlung, sowie einige gute Restaurants und Schnellimbisse. Zusätzlich befindet sich der Volkertmarkt in der Nähe, wo frische Lebensmittel erworben werden können oder auch nur einen Cafe vor Ort genießen und Menschen beobachten.

Es sind unterschiedliche öffentliche Verkehrsmittel in der Umgebung:

Praterstern (9min) U1, U2, Strassenbahn 0, 71, sowie Bus 80a, 82a

Vorgartenstrasse (6min) U1

Messe Prater (5min) U2

Für Sport und Erholung ist es auch nicht weit. Vor der Tür ist der Wiener Prater (7 min), der zum Flanieren, Joggen oder Radfahren einlädt.

Dann ist ebenso die Donauinsel (zu Fuß 16min, öffentlich 1 U-Bahn Station) in der Umgebung, die zum Schwimmen oder zu sonstigen sportlichen Betätigungen sich eignet.

Lage

