



3 ZIMMER WOHNUNG, 1120 WIEN

Wien Hetzendorf. Ruhige Lage, gute Verkehrsanbindung

Objektnummer: BYVL1

[Online ansehen und mieten](#)

Ruhige Lage, gemütlich Wohnung in Wohngegend mit guten Anschlüssen an öffentlichen Verkehr.

Zeitraum	20.12.2025 - 20.01.2026
Personenanzahl	2
Gesamtbetrag inkl. Ust.	€ 1.783,88
Kaution	€ 1.300,00



Wohnfläche

71m²



Maximalbelegung

2 Personen



Gesamte Unterkunft [?]

1 Privates Badezimmer 2 getrennte Schlafzimmer



2. Stockwerk

Lift vorhanden



Check-in

11:30 - 15:00 Uhr



Check-out

09:30 - 12:30 Uhr

Schlafmöglichkeiten

Schlafzimmer 1



1x Einzelbett

Schlafzimmer 2



1x Einzelbett

Beschreibung zur Unterkunft

Wohnung mit drei Zimmern: 25, 18 und 9 Quadratmetern. Loggia mit Blick auf Allee und Grünfläche. Haus aus den 1970er Jahren. Möbliert im teilweise alten, teilweise modernem Stil. In Küche E-Herd und Kühlschrank mit Tiefkühlfach. Denon Stereoanlage, 'TV.

Ausstattung & Merkmale



Grundausstattung

- Loggia
- Musikanlage/Dockingstation
- Private Waschmaschine
- Gemeinschaftstrockner
- Handtücher
- Staubsauger
- Reinigungsutensilien
- Internet/Wlan
- TV
- Gemeinschaftswaschmaschine
- Bettwäsche
- private Toilette
- Bügeleisen & Bügelbrett
- Haartrockner



Erstversorgung

- Toilettenpapier
- Seife
- Shampoo



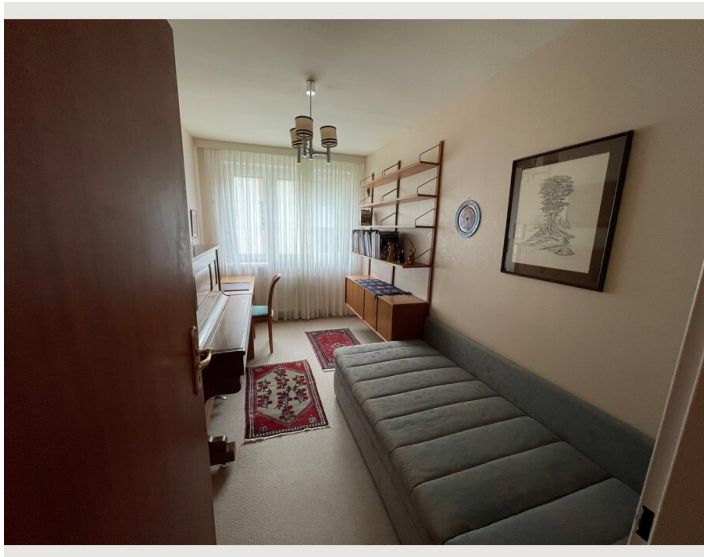
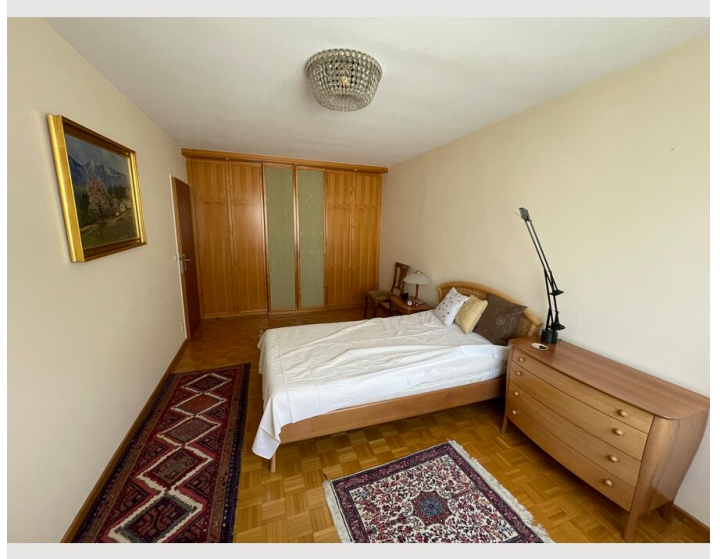
Küche

- Eigene Küche
- Gläser/Geschirr
- Mikrowelle
- Kochutensilien
- Filterkaffee

Informationen

- Rauchen verboten
- Schreibtisch/Arbeitsplatz
- Haustiere auf Anfrage
- Fahrradraum kostenlos
- Kurzparkzone kostenpflichtig
- Privater Eingang
- Regelmäßige Reinigung kostenpflichtig

Bildergalerie



Infrastruktur



Bushaltestelle und Straßenbahnhaltestelle in 3 Gehminuten



Meidling. 1 Station mit Schnellbahn, von dort ins gesamte U Bahn- und Busnetz. Fernzüge.



Schnellbahn Hetzendorf 8 Gehminuten



5-8 Gehminuten

Supermärkte in 5 bis 8 Minuten erreichbar, Pizzeria, Trattoria in 3 Minuten erreichbar, weitere Lokale in Gehdistanz. Kleines Einkaufszentrum in ca 15 Minuten Gehdistanz, 2 Minuten mit Auto, dort auch kostenlose Parkplätze. Mit Bus zwei Stationen zu Schlosspark Schönbrunn - Spazierwege, Auch für Jogging geeignet.

Lage

