



STUDIO APARTMENT, 2100 KORNEUBURG

## Studio mit Terrasse nahe Wien

Objektnummer: BRAE1

[Online ansehen und mieten](#)

Die Unterkunft befindet sich im Herzen der Altstadt Korneuburg, fußläufig sind Bahnhof, Geschäfte und Lokale (Restaurant, Café, Bäckerei etc.) zu erreichen. Im grünen und trotzdem zentral - Wien ist in ca. 10 Minuten mit Auto/Bahn zu erreichen.

<b>Zeitraum</b>	09.12.2025 - 09.01.2026
<b>Personenanzahl</b>	2
<b>Gesamtbetrag</b> inkl. Ust.	€ 1.256,68
Kaution	€ 900,00



### Wohnfläche

21m<sup>2</sup>



### Maximalbelegung

2 Personen



### Gesamte Unterkunft <sup>?</sup>

1 Privates Badezimmer 1 Wohn-Schlafzimmer



### Erdgeschoss



### Check-in

12:00 - 12:00 Uhr



### Check-out

12:00 - 12:00 Uhr

## Schlafmöglichkeiten

### Wohnen und Schlafen



1x Einzelbett



1x Zustellbett

## Beschreibung zur Unterkunft

Das ruhige Studio ist im Erdgeschoss und über den abgeschlossenen Innenhof zu erreichen. Der direkte Zugang zur großzügigen Terrasse lädt zum Verweilen ein.

Außergewöhnlich ist die zentrale Lage im Zentrum der Altstadt von Korneuburg welche alle Erledigungen und Freizeit Aktivitäten fußläufig ermöglicht (Supermarkt, Drogerie, Kleidungsgeschäft, Restaurants, Cafe, Bäckerei, Apotheke, Bank etc.). Auch der Bahnhof ist nur 4 Gehminuten entfernt - Sie erreichen damit die Stadtgrenze Wien in 8 Fahrminuten, sowie das Wiener Zentrum in 25 Fahrminuten. Leben Sie im grünen, in einer charmanten Altstadt und genießen Sie dennoch alle Vorzüge in der unmittelbaren Nähe der Großstadt Wien.

Auf der Terrasse befinden sich eine Sitzmöglichkeit, um den Außenbereich zu genießen.

Es verfügt über kostenloses WLAN Internet, Kabel TV und Waschmöglichkeit.

Die Küche ist voll ausgestattet mit Herd, Backrohr, Kühlschrank, Geschirrspüler, Mikrowelle, Nespresso-Maschine usw.

Auch Bettwäsche, Handtücher, Geschirrtücher, sowie eine Erstausrüstung (z.B. Nespresso Kapseln/ Reinigungsutensilien) ist vorhanden.

Kostenpflichtige Parkmöglichkeiten sind ausreichend vorhanden.

## Ausstattung & Merkmale



### Grundausstattung

- Terrasse
- Internet/Wlan
- Private Waschmaschine
- Handtücher
- Staubsauger
- Gartenmitbenutzung
- TV
- Bettwäsche
- private Toilette



### Erstversorgung

- Toilettenpapier
- auf Anfrage Kühlschrankfüllung
- Nespressokapseln



### Küche

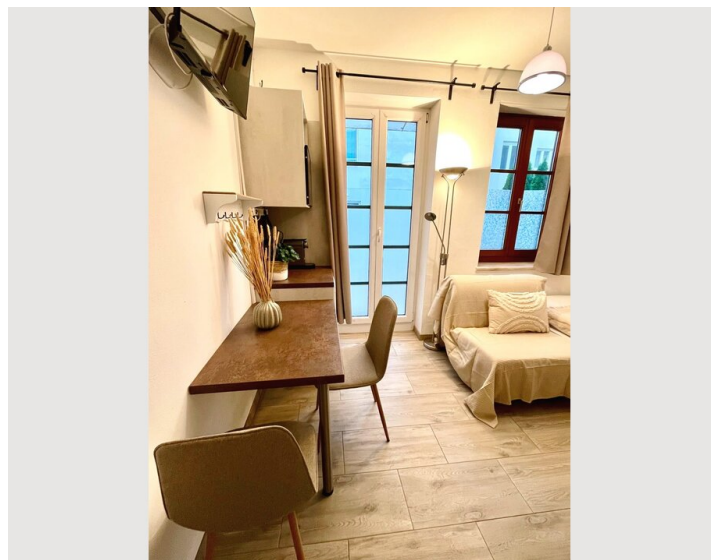
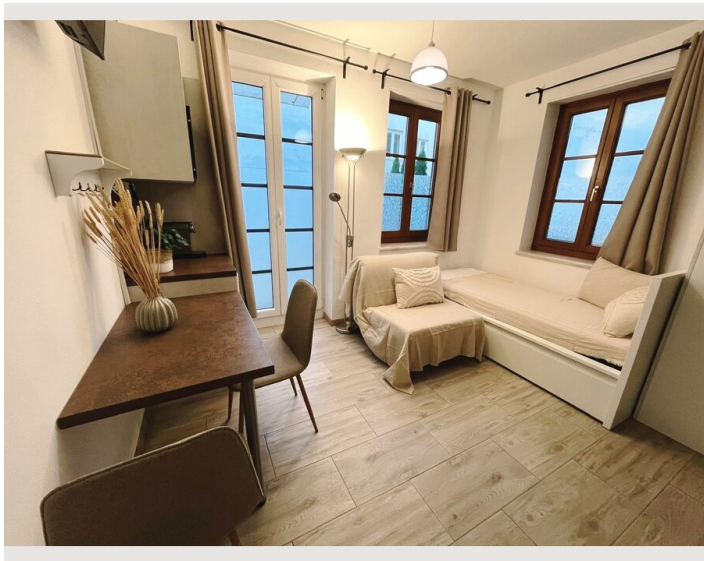
- Eigene Küche
- Gläser/Geschirr
- Geschirrspüler
- Kochutensilien
- Kaffeemaschine
- Mikrowelle

## Informationen

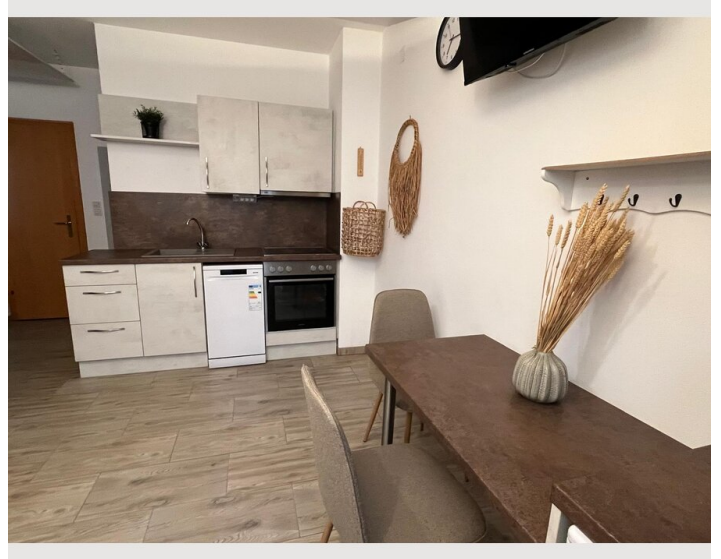
- Für Bauarbeiter geeignet
- Rauchen verboten
- Schreibtisch/Arbeitsplatz
- Haustiere auf Anfrage
- Für Kinder geeignet
- Kurzparkzone kostenpflichtig
- Privater Eingang

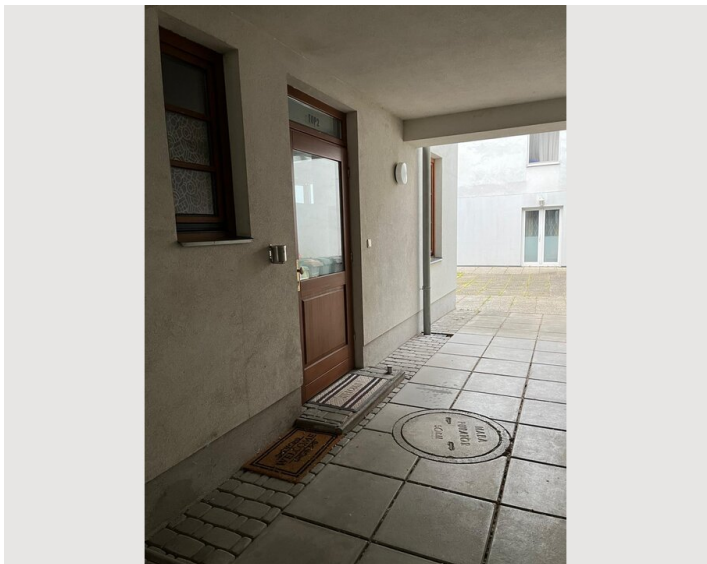
## Bildergalerie












**Video**

[Zum Video](#)



### Infrastruktur

 4 Gehminuten

 30 min. (Auto) / 50 min. (Bahn)

 2 Gehminuten

 4 Gehminuten

 4 Gehminuten

---

Fußläufig sind Restaurants, Kaffeehäuser, Bäckerei, Apotheke, Bank, Supermarkt, Kleidungsgeschäfte und vieles mehr zu erreichen. Auch für Frühaufsteher\*innen gibt es eine Frühstücksmöglichkeit nahe der Bahnstation. Auch Freizeitmöglichkeiten sind vom Apartment aus gut zu erreichen, wie beispielsweise das Wertbad Korneuburg an der Donau oder zahlreiche Radwege.

Wien bietet außerdem zahlreiche Freizeitmöglichkeiten - Beispielsweise ist der Prater 17 km, Stephansdom 18 km, Schwedenplatz 18 km oder der Donaupark 18 km entfernt.

Auch Unversitäten sind rasch zu erreichen - WU Wien 18 km, TU Wien 21,5 km, Hauptuniversität 18 km.

## Lage

