



3 ZIMMER WOHNUNG, 5321 KOPPL

## Peters Appartement / 80qm / Koppl

Objektnummer: ALTN2

[Online ansehen und mieten](#)

Sonnige 3 Zimmerwohnung, voll möbliert - gut ausgestattet 12 KM von Salzburg entfernt.

<b>Zeitraum</b>	20.02. - 20.03.2026
<b>Personenanzahl</b>	2
<b>Gesamtbetrag</b> inkl. Ust.	€ 2.574,06
Kaution	€ 2.200,00



### Wohnfläche

80m<sup>2</sup>



### Maximalbelegung

4 Personen



### Gesamte Unterkunft <sup>?</sup>

1 Privates Badezimmer 2 getrennte Schlafzimmer



### 1. Stockwerk



### Check-in

15:00 - 23:00 Uhr



### Check-out

06:00 - 10:00 Uhr

## Schlafmöglichkeiten

### Schlafzimmer 1



1x Doppelbett (1,80 m x 2 m)



1x Sofabett (2 Personen)

### Schlafzimmer 2



1x Doppelbett (1,60 m x 2 m)

## Beschreibung zur Unterkunft

ruhig, sonnig moderne 3-Zimmerwohnung:

- 80 m<sup>2</sup> / 2 – 5 Personen / Südausrichtung
- 2 getrennte Schlafzimmer mit Doppelbett
- Offenes Wohnzimmer mit Schlafsofa
- Vollausgestattete Küche mit Geschirrspüler, Kühlschrank
- Badezimmer mit Wanne
- TV mit Kabelfernsehen
- Großzügiger Balkon mit 12qm und Sitzgarnitur
- Parkplatz im Carport
- Bettwäsche und Handtücher inkl.
- Gratis WLAN

## Ausstattung & Merkmale



### Grundausstattung

- Balkon
- TV
- Bettwäsche
- private Toilette
- Staubsauger
- Reinigungsutensilien
- Internet/Wlan
- Private Waschmaschine
- Handtücher
- Privater Parkplatz
- Bügeleisen & Bügelbrett
- Haartrockner



### Erstversorgung

- Toilettenpapier
- Seife
- Shampoo
- auf Anfrage Kühlschrankfüllung



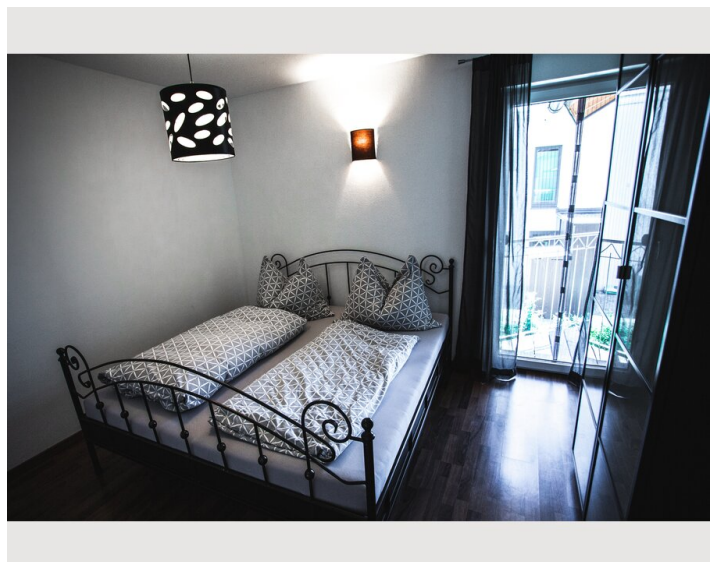
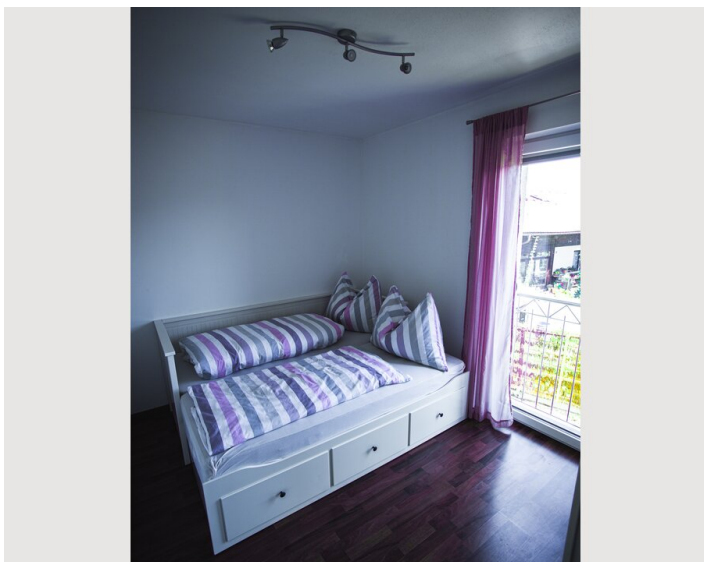
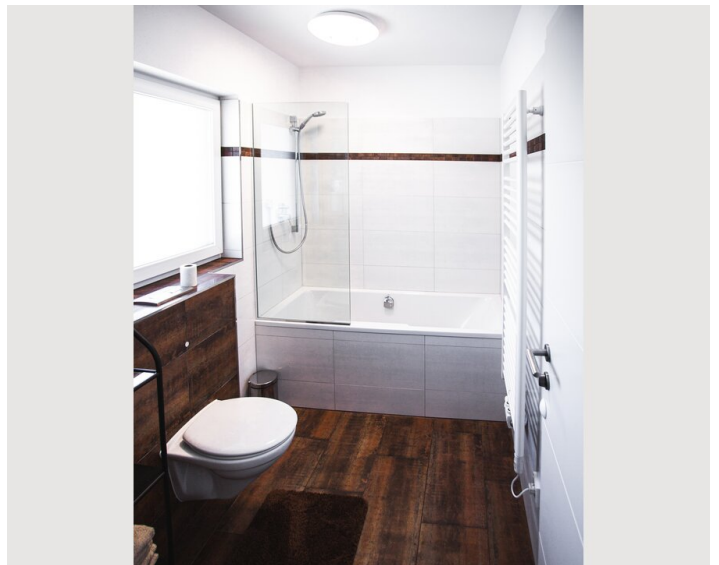
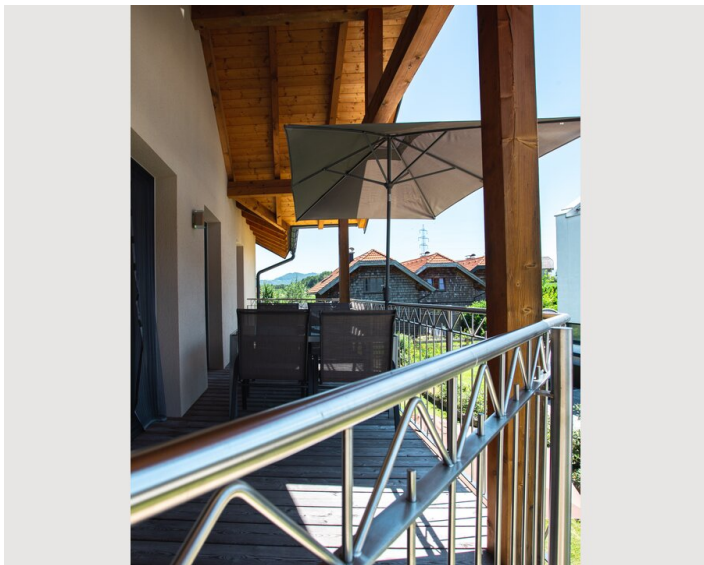
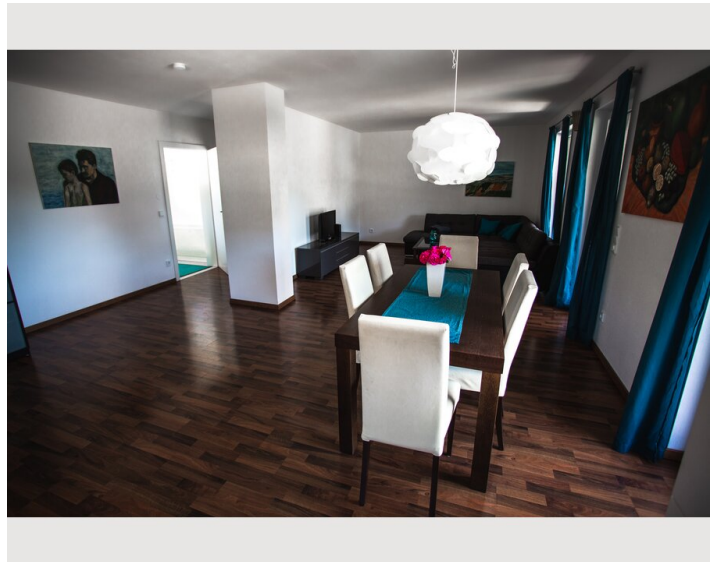
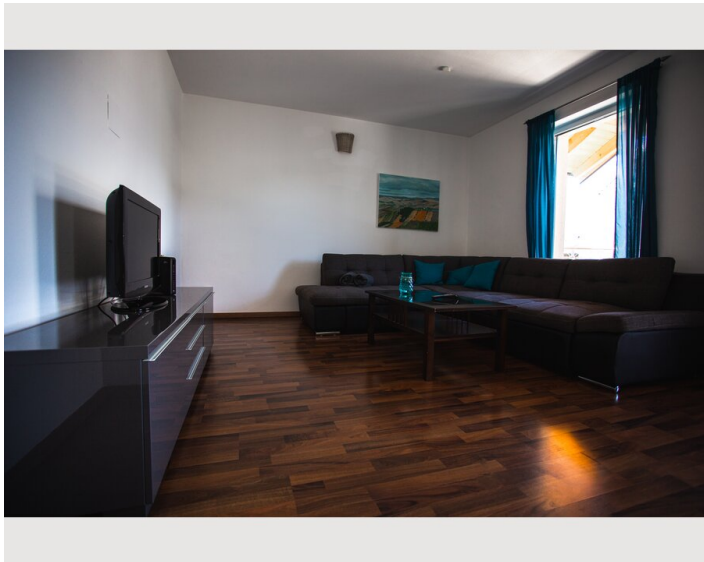
### Küche

- Eigene Küche
- Gläser/Geschirr
- Geschirrspüler
- Kochutensilien
- Filterkaffee
- Mikrowelle

## Informationen

- Für Kinder geeignet
- Kurzparkzone kostenlos
- Haustiere verboten
- Fahrradraum kostenlos
- Rauchen verboten
- Privater Eingang
- Regelmäßige Reinigung kostenpflichtig

## Bildergalerie



### Infrastruktur

 0,5 KM entfernt

 17 KM entfernt

 0,5 KM entfernt

 12 KM entfernt

---

#### Was ist in der Nähe:

- Bushaltestelle Richtung Salzburg und Bad Ischl – 0,5 km
- Fleischerei und Wurstwaren Fuchs- 0,5 km
- Supermarkt Kramer Eva Pichler - 0,5 km
- Restaurant Gasthof Hochfuchs- 6,2 km
- Restaurant Gersbergalm - 7,6 km
- Bahn Salzburg Hauptbahnhof - 12,0 km
- Mozarteum - 13,0 km
- Schloss Mirabell - 13,0 km
- Getreidegasse - 13,0 km
- Großes Festspielhaus - 14 km
- Europark - 19 km
- Red Bull Arena - 19 km
- Flughafen Salzburg - 17 km

## Lage

