

2 ZIMMER WOHNUNG, 9082 MARIA WÖRTH

Luxus Apartment am Wörthersee

Objektnummer: TOPE2

[Online ansehen und mieten](#)

Zeitraum	21.02. - 21.03.2026
Personenanzahl	2
Gesamtbetrag inkl. Ust.	€ 1.957,90
Kaution	€ 1.500,00

Tolles 2-Zimmer-Apartment mit atemberaubendem Seeblick



Wohnfläche

43m²



Maximalbelegung

4 Personen



Gesamte Unterkunft [?]

1 Privates Badezimmer 1 getrenntes Schlafzimmer



2. Stockwerk

Lift vorhanden



Check-in

14:00 - 19:00 Uhr



Check-out

14:00 - 19:00 Uhr

Schlafmöglichkeiten

Schlafzimmer



1x Doppelbett (1,80 m x 2 m)



1x Sofabett (2 Personen)

Beschreibung zur Unterkunft

Brandneues Luxus Apartment in Maria Wörth am Südufer des Wörthersees - 7 Autominuten entfernt von Velden, 15 min von Klagenfurt, 25min von Villach. Die Wohnung liegt direkt am See und besteht aus einem Schlafzimmer mit Doppelbett (180x200cm) und en-suite Badezimmer, einem Wohnzimmer mit großer Boxspring-Schlafcouch (160x200), offener Küche und Essplatz für 4 Personen. Die Terrasse ist sowohl vom Schlafzimmer als auch vom Wohnzimmer zugänglich und bietet einen grandiosen Ausblick über den Wörthersee.

Die Wohnung ist ideal für Singles oder Paare, aber auch für 2 Erwachsene und bis zu 2 Kinder gut geeignet. Die Wohnung verfügt über 2 Tiefgaragenplätze (von der Garage gelangt man direkt per Lift in das Stockwerk, in dem die Wohnung liegt), sowie Zugang zum hauseigenen Badegrund mit Liegen, Sonnenschirmen und Badesteg. Am Strand liegt auch das Bistro Südsee von Haubenkoch Hubert Wallner.

Ausstattung & Merkmale



Grundausstattung

- Balkon
- Internet/Wlan
- Gemeinschaftswaschmaschine
- Bettwäsche
- private Toilette
- Garage
- Reinigungsutensilien
- Gartenmitbenutzung
- TV
- Gemeinschaftstrockner
- Handtücher
- Privater Parkplatz
- Staubsauger
- Haartrockner



Erstversorgung

- Toilettenpapier
- Nespressokapseln
- Seife



Küche

- Eigene Küche
- Espressoemaschine
- Gläser/Geschirr
- Geschirrspüler

Informationen

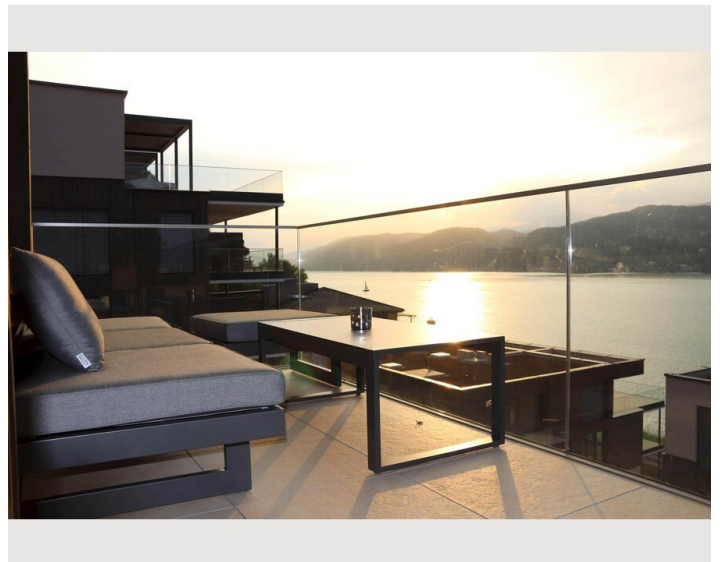
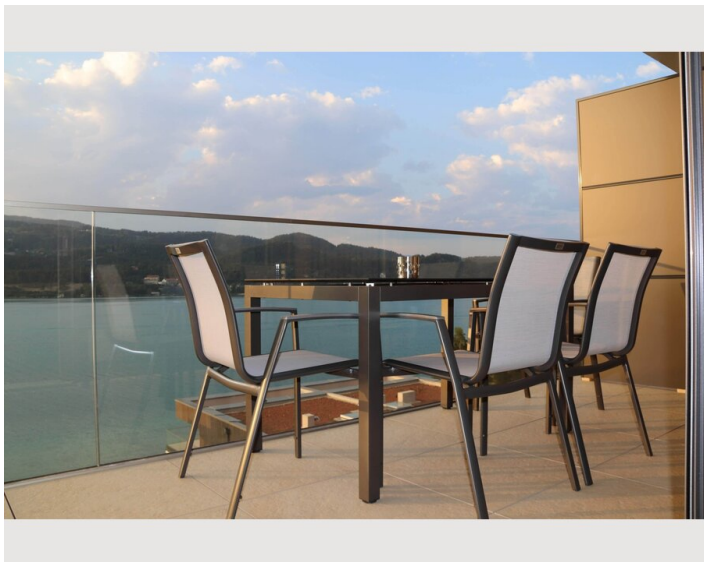
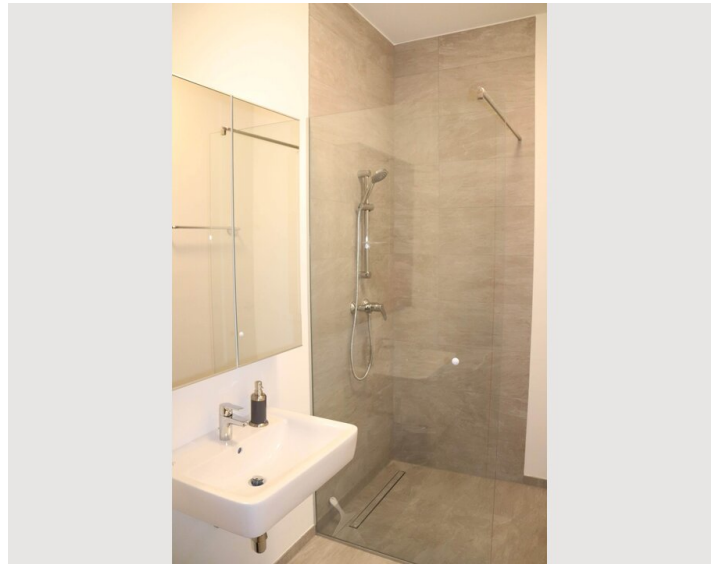
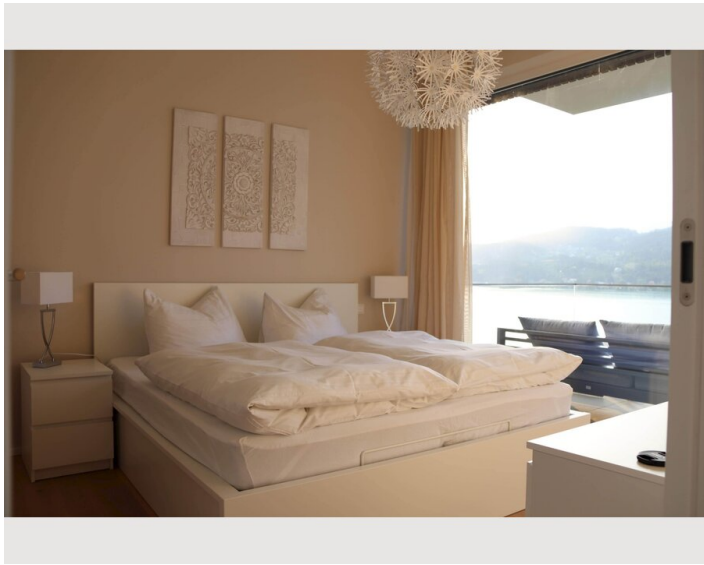
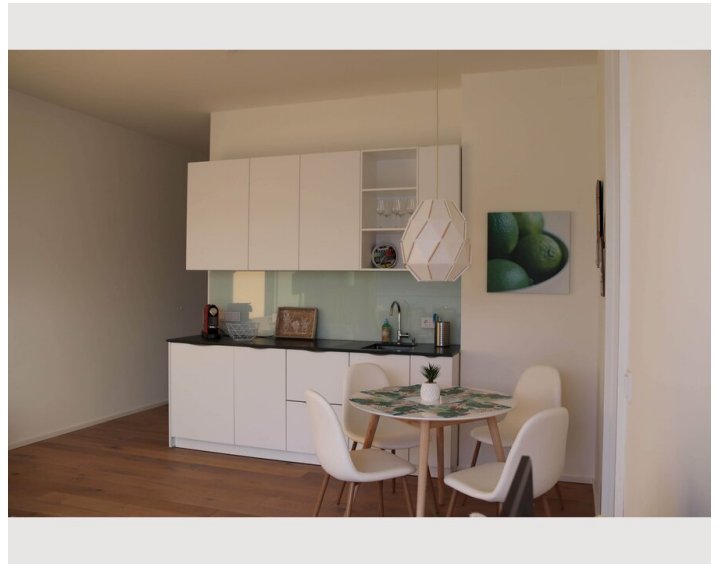
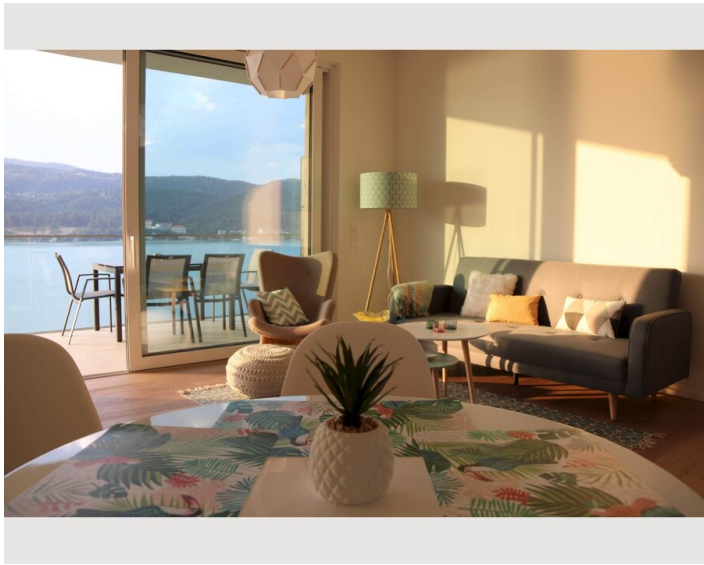
- Für Bauarbeiter geeignet
- Rauchen verboten
- Fahrradraum kostenlos
- Für Kinder geeignet
- Haustiere verboten

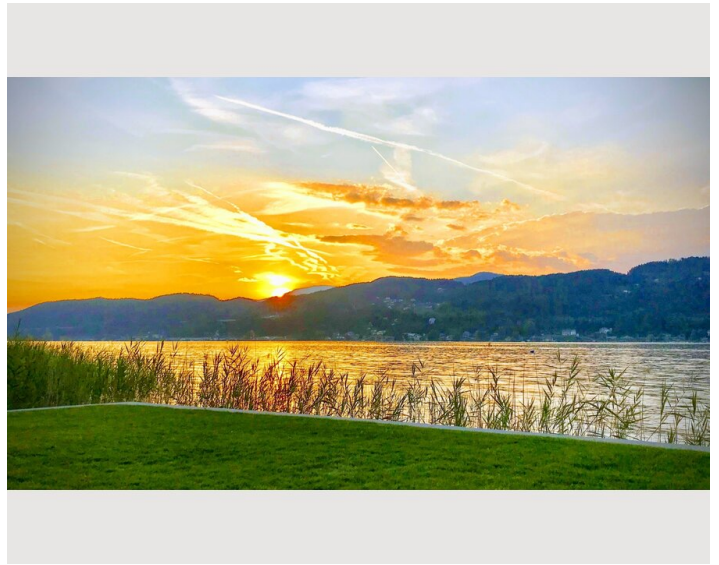
Zusatzleistungen

- regelmäßige Reinigung

Alle Preisangaben Brutto pro Monat - Abrechnung erfolgt direkt mit dem Vermieter.

Bildergalerie





Lage

