



2 ZIMMER WOHNUNG, 1200 WIEN

Central Apartment Vienna

Objektnummer: JMRP1

[Online ansehen und mieten](#)

Die Unterkunft Central Apartment ist gelegen im Bezirk 20. Brigittenau in Wien.

Zeitraum	10.02. - 10.03.2026
Personenanzahl	2
Gesamtbetrag inkl. Ust.	€ 2.961,40
Kaution	€ 2.400,00



Wohnfläche

45m²



Maximalbelegung

5 Personen



Gesamte Unterkunft [?]

1 Privates Badezimmer 2 gemeinsame Schlafzimmer



1. Stockwerk



Check-in

15:00 - 23:59 Uhr



Check-out

00:01 - 11:00 Uhr

Schlafmöglichkeiten

Wohnen & Schlafen 1



1x Doppelbett (1,60 m x 2 m)



1x Sofabett (1 Person)

Wohnen & Schlafen 2



1x Doppelbett (1,60 m x 2 m)

Beschreibung zur Unterkunft

Die Wohnung unterteilt sich in einem Schlafzimmer, einem großen Wohn-Schlaf-Zimmer, einer Küche, einem Badezimmer mit Dusche und WC.

Ausstattung & Merkmale



Grundausstattung

- Balkon
- TV
- Bettwäsche
- private Toilette
- Reinigungsutensilien
- Internet/Wlan
- Private Waschmaschine
- Handtücher
- Bügeleisen & Bügelbrett
- Haartrockner



Erstversorgung

- Toilettenpapier
- Seife
- Shampoo



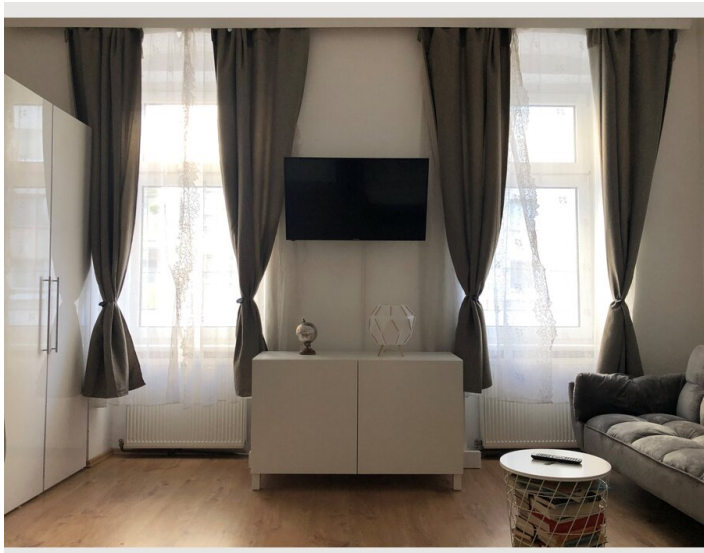
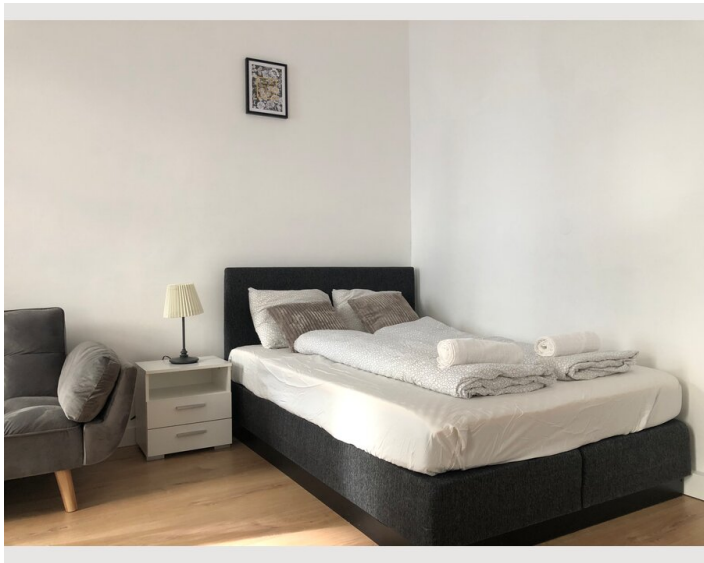
Küche

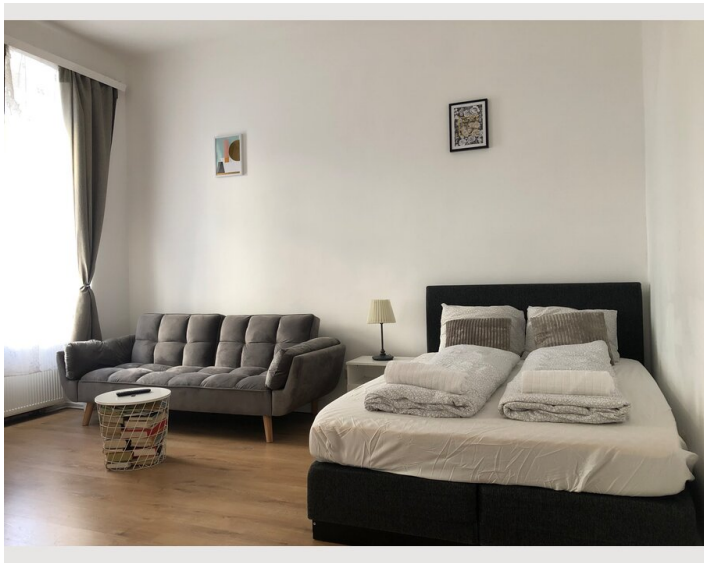
- Eigene Küche
- Gläser/Geschirr
- Mikrowelle
- Kochutensilien
- Espressomaschine

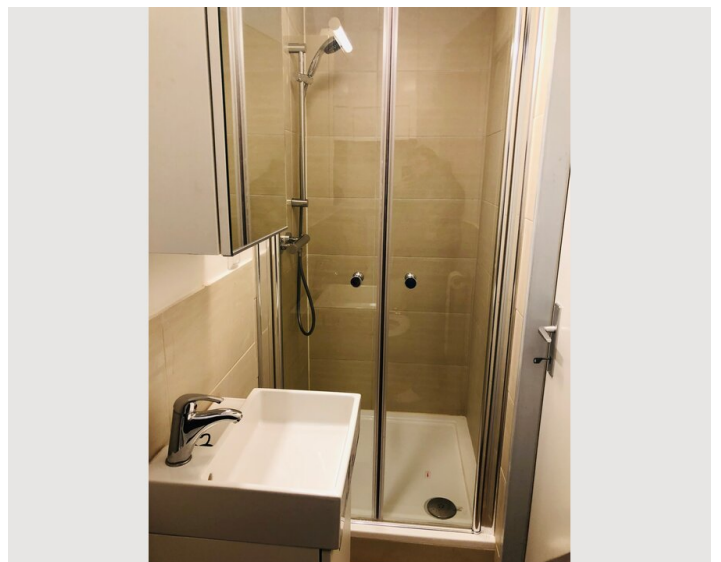
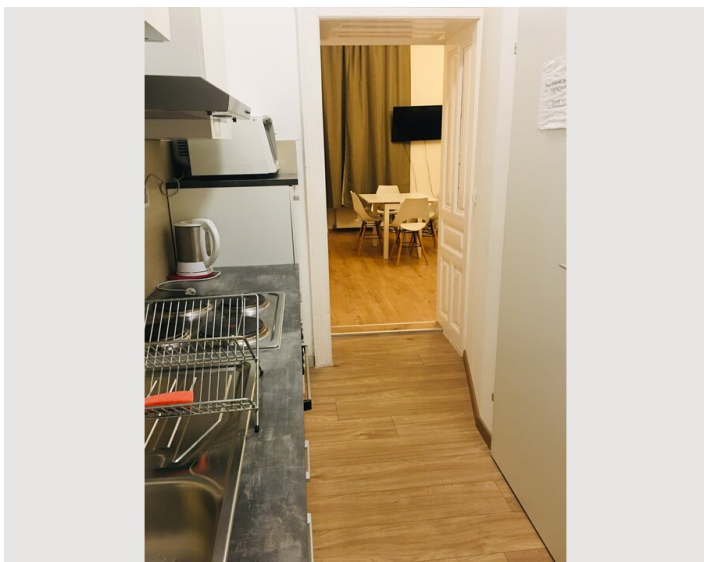
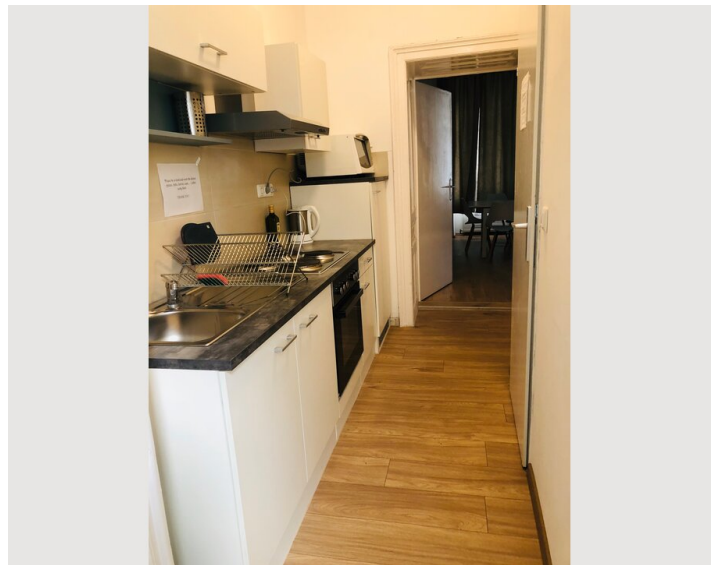
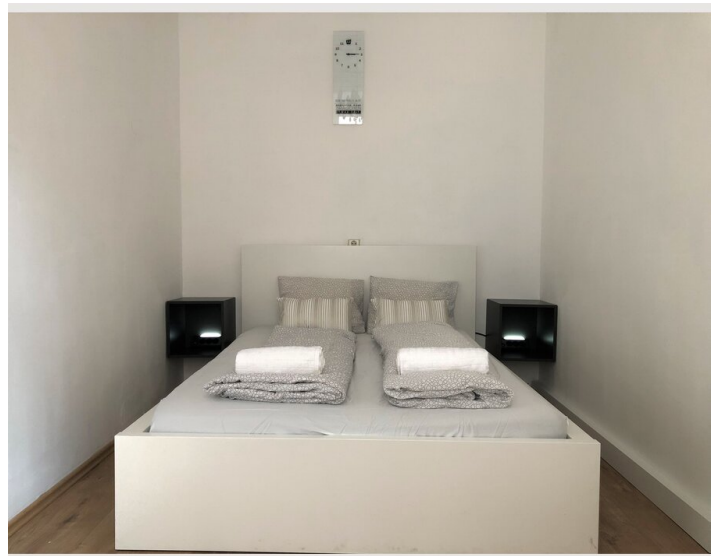
Informationen

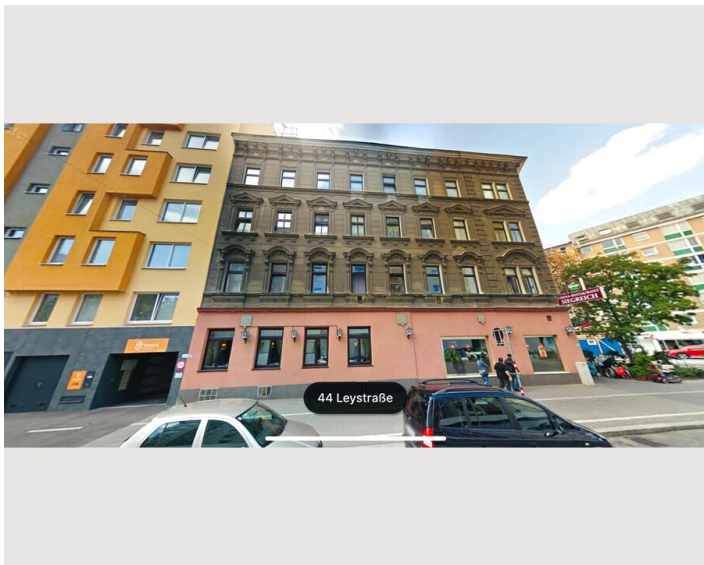
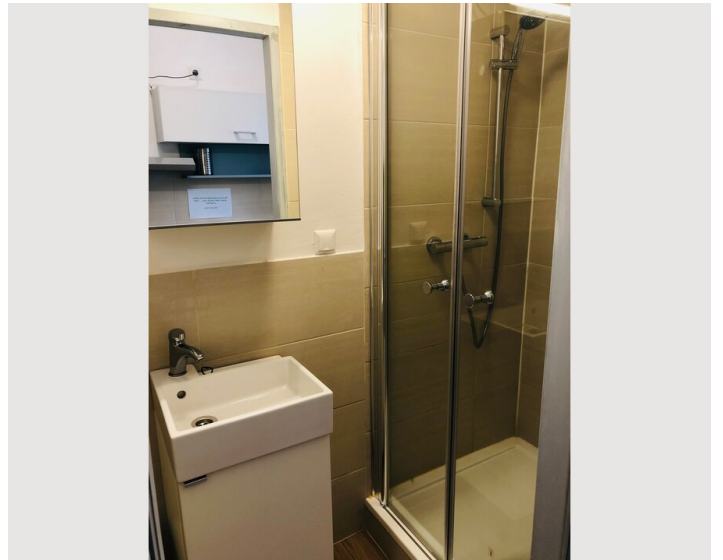
- Für Bauarbeiter geeignet
- Rauchen verboten
- Schreibtisch/Arbeitsplatz
- Haustiere verboten
- Für Kinder geeignet
- Kurzparkzone kostenpflichtig
- Privater Eingang
- Regelmäßige Reinigung kostenpflichtig

Bildergalerie














Infrastruktur

- | | |
|--|--|
|  Buslinien 5A, 11A. Straßenbahnlinien 31, 33, D. in 200m Entfernung |  Flughafen Wien-Schwechat in 23 km Entfernung. Erreichbarkeit mit S7 direkt nach Handelskai |
|  Schnellbahnstation und U6-Station in 700m Entfernung |  Hofer gegenüber in 90m |
|  Stephansdom in 4,7km Entfernung | |

-
- Bushalte- und Straßenbahnhaltestelle Friedrich-Engelsplatz in 200m Entfernung. Buslinien 5A, 11A und Straßenbahnlinien 31, 33, 5 und D.
 - U-Bahn (U6) und Schnellbahnstation (S3, S7) Handelskai in 700 m Entfernung
 - Einkaufszentrum Milleniumcity in 700 m Entfernung
 - Erholungsgebiet Donauinsel sowie die Donau ist in 200m Entfernung
 - Supermarkt gegenüber

Lage

