

STUDIO APARTMENT, 1120 WIEN

## Apartment Philadelphia Green - Gemütliches Studio

Objektnummer: LAUM3

[Online ansehen und mieten](#)

Gemütliches Studio Apartment mit vom Zimmer getrennter voll  
ausgestatteter Küche, Badezimmer mit Wanne/Dusche und WC,  
großes Zimmer, ruhige Lage

|                                |                     |
|--------------------------------|---------------------|
| <b>Zeitraum</b>                | 10.02. - 10.03.2026 |
| <b>Personenanzahl</b>          | 2                   |
| <b>Gesamtbetrag</b> inkl. Ust. | € 1.676,28          |
| Kaution                        | € 1.400,00          |



### Wohnfläche

45m<sup>2</sup>



### Maximalbelegung

2 Personen



### Gesamte Unterkunft <sup>?</sup>

1 Privates Badezimmer 1 Wohn-Schlafzimmer



### 2. Stockwerk

Lift vorhanden



### Check-in

15:00 - 19:00 Uhr



### Check-out

05:00 - 11:00 Uhr

## Schlafmöglichkeiten

### Wohnen & Schlafen



1x Doppelbett (1,80 m x 2 m)

## Beschreibung zur Unterkunft

Küche voll ausgestattet, Vorzimmer mit großem Einbauschränk, Bad und WC kombiniert, Zimmer mit Komfortbett, gemütliche Lehnssessel, Tisch und Stühle, WLAN im gesamten Apartment, SAT-TV

### Ausstattung & Merkmale



#### Grundausstattung

- Internet/Wlan
- Gemeinschaftswaschmaschine
- Bettwäsche
- private Toilette
- Staubsauger
- Reinigungsutensilien
- TV
- Gemeinschaftstrockner
- Handtücher
- Garage
- Bügeleisen & Bügelbrett
- Haartrockner



#### Erstversorgung

- Toilettenpapier
- Nespressokapseln
- Seife



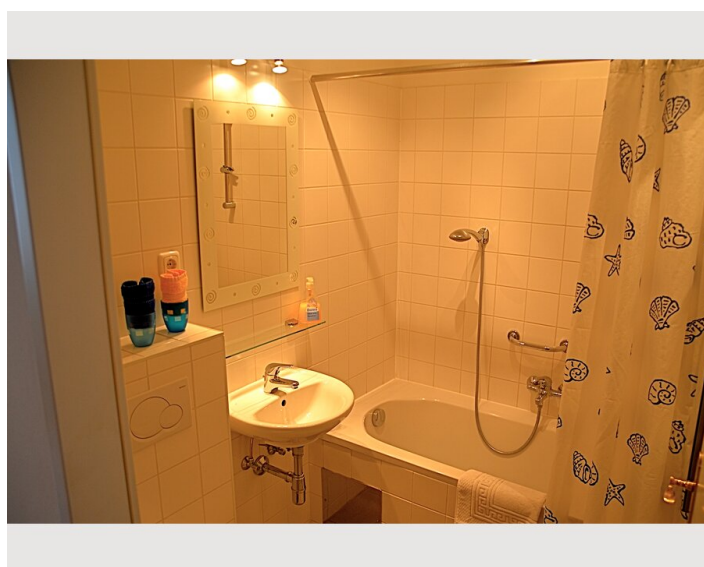
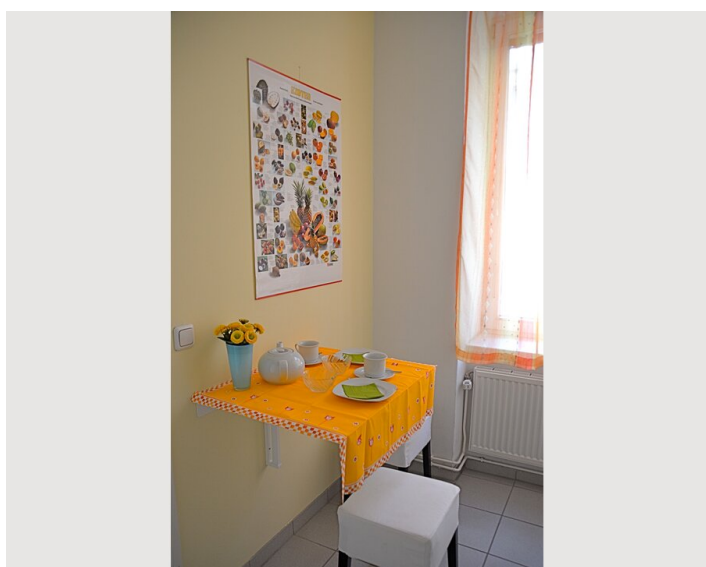
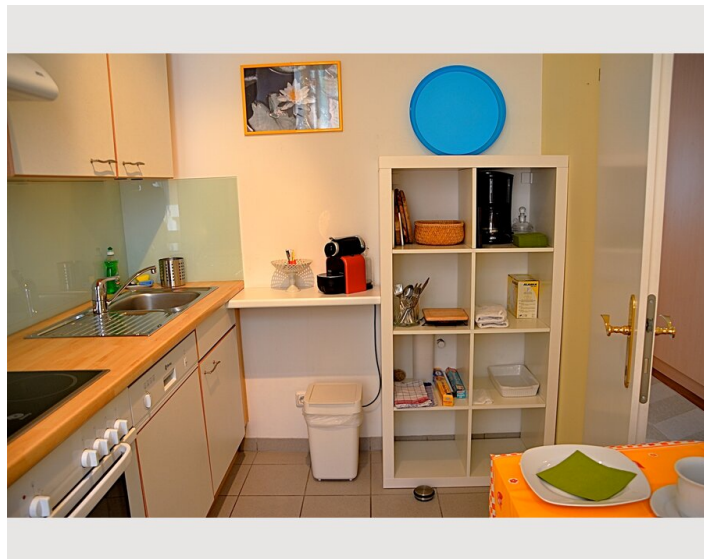
#### Küche

- Eigene Küche
- Espressomaschine
- Geschirrspüler
- Gläser/Geschirr
- Filterkaffee
- Mikrowelle

## Informationen


- Für Kinder ungeeignet
- Kurzparkzone kostenpflichtig
- Privater Eingang
- Regelmäßige Reinigung kostenpflichtig
- Rauchen verboten
- Schreibtisch/Arbeitsplatz
- Haustiere verboten
- Fahrradraum kostenlos

## Bildergalerie







### Infrastruktur

 200m

 400m

 100m

 20 Minuten mit Bus/Tram/U-Bahn

---

Durch die in 2 Minuten erreichbare Fußgängerzone stehen alle Geschäfte zum Einkaufen zur Verfügung, ebenso Kaffees und Pubs, Gasthäuser, etc.

