



Familien-Reihenhaus im Grünen | Homeoffice geeignet

Objektnummer: VSCN1

[Online ansehen und mieten](#)

Ruhiges, hochwertig möbliertes Reihenhaus am grünen Stadtrand von Salzburg. Ideal für beruflich oder ausbildungsbedingt veranlasste Aufenthalte von Familien mit bis zu zwei Kleinkindern. 4 Zimmer, Homeoffice-Platz, Terrasse, Garten und Parkplatz.

Zeitraum	03.05. - 03.06.2026
Personenanzahl	2
Gesamtbetrag inkl. Ust.	€ 2.852,25
Kaution	€ 2.100,00



Wohnfläche

80m²



Maximalbelegung

4 Personen



Gesamte Unterkunft [?]

1 Privates Badezimmer 2 getrennte Schlafzimmer 1 Wohn-Schlafzimmer



2. Stockwerk



Check-in

08:00 - 22:00 Uhr



Check-out

08:00 - 12:00 Uhr

Schlafmöglichkeiten

Schlafzimmer 1



1x Doppelbett (2 m x 2 m)

Schlafzimmer 2



1x Etagenbett

Wohnen & Schlafen



1x Sofabett (1 Person)

Beschreibung zur Unterkunft

Das hochwertig ausgestattete Reihenhaus verfügt über 4 Zimmer und bietet ausreichend Platz für beruflich oder ausbildungsbedingt veranlasste Aufenthalte von Paaren oder Familien mit bis zu zwei Kleinkindern. Die Raumaufteilung ermöglicht Wohnen, Rückzug und konzentriertes Arbeiten im Homeoffice.

Balkon, Terrasse und kleiner Südgarten erweitern den Wohnbereich ins Freie. Von den oberen Räumen bietet sich ein weiter Blick ins Grünland und in die umliegende Berglandschaft.

Ein kostenloser Parkplatz sowie Abstellmöglichkeiten für Fahrräder oder Kinderwagen sind vorhanden. Ein Fahrrad steht für Wege im Nahbereich zur Verfügung.

Ein separates Kinderzimmer erleichtert den Aufenthalt mit kleinen Kindern.

Ausstattung & Merkmale

Grundausstattung

- Balkon
- Garten
- Musikanlage/Dockingstation
- Private Waschmaschine
- Handtücher
- Privater Parkplatz
- Staubsauger
- Reinigungsutensilien
- Terrasse
- Internet/Wlan
- TV
- Bettwäsche
- private Toilette
- Parken auf der Straße ohne zeitliche Begrenzung kostenlos möglich
- Bügeleisen & Bügelbrett
- Haartrockner

Feuerstelle

- Holzkohlegrill

Erstversorgung

- Toilettenpapier
- Seife

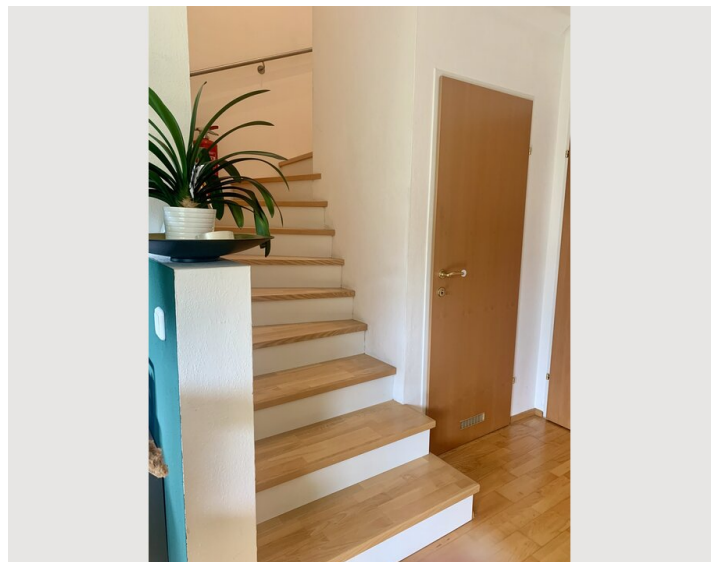
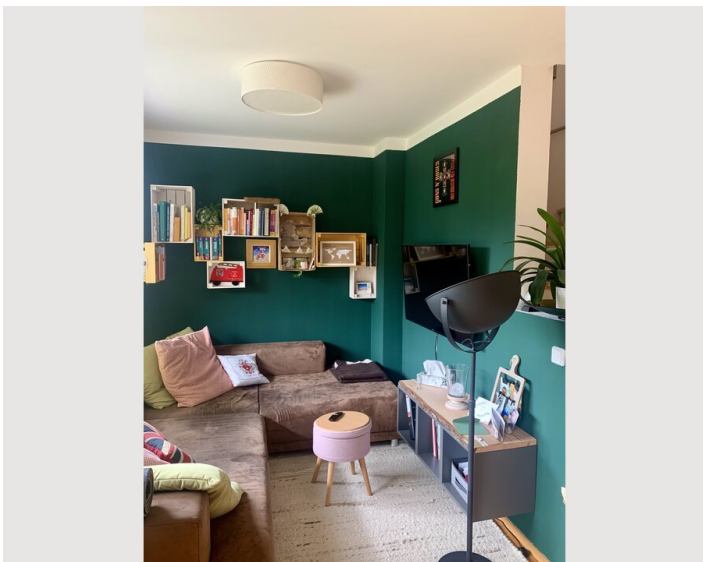
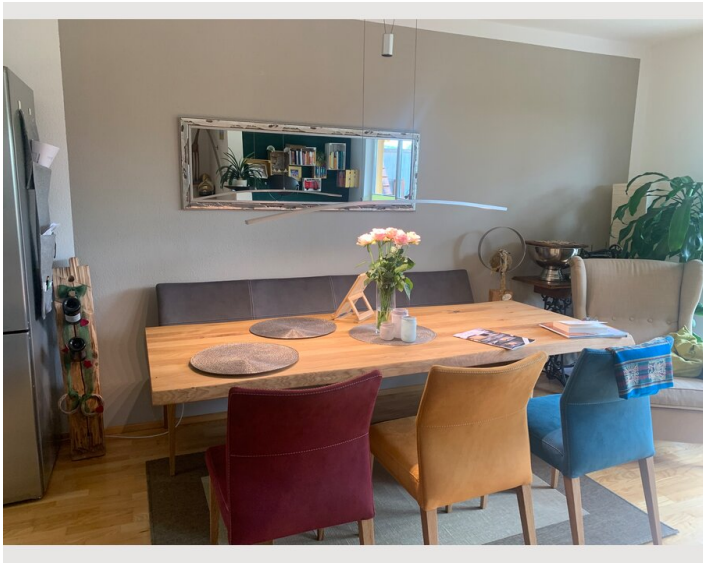
Küche

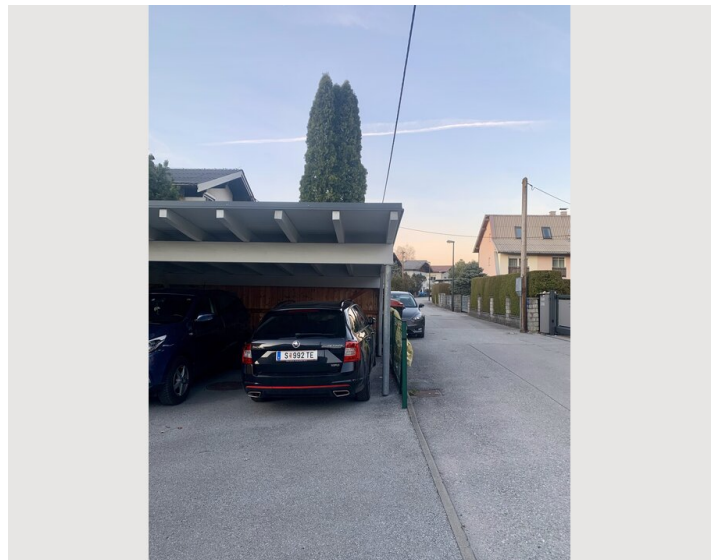
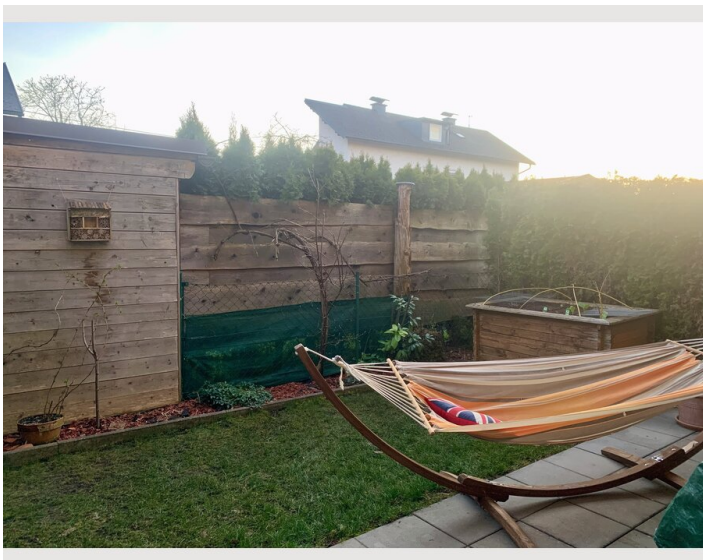
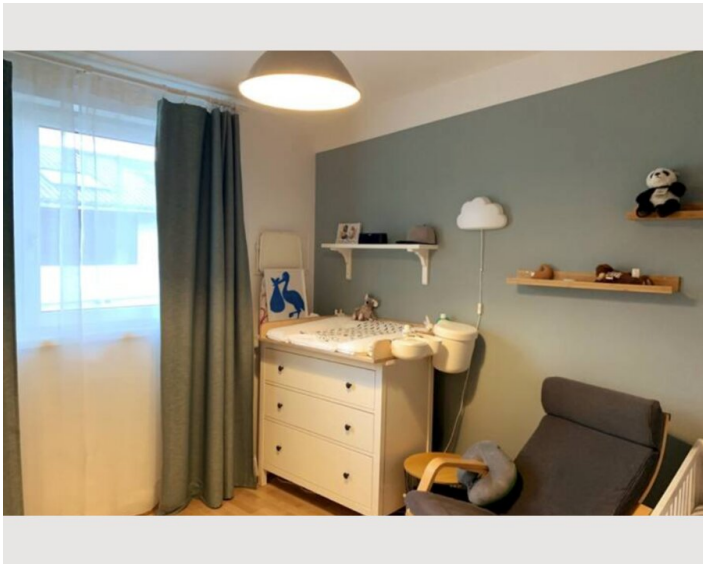
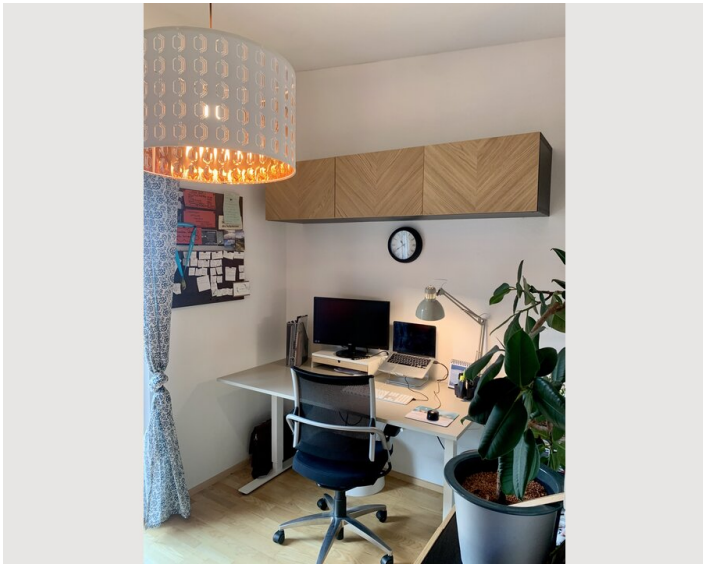
- Eigene Küche
- Gläser/Geschirr
- Filterkaffee
- Mikrowelle
- Kochutensilien
- Espressomaschine
- Geschirrspüler

Informationen

- Für Kinder geeignet
- Kurzparkzone kostenlos
- Privater Eingang
- Regelmäßige Reinigung kostenpflichtig
- Rauchen verboten
- Schreibtisch/Arbeitsplatz
- Haustiere auf Anfrage
- Fahrradraum kostenlos


Bildergalerie











Infrastruktur

 4 Minuten zu Fuß

 20 Minuten mit dem Bus oder 10 Minuten mit dem Taxi

 15 Minuten mit dem Bus oder 10 Minuten mit dem Taxi/Auto

 40 Minuten mit dem Bus oder 20 Minuten mit dem Taxi

 4 Minuten zu Fuß (Hofer, Billa und Spar)

Die Lage bietet eine gute Anbindung an das Stadtgebiet. Das Zentrum ist bequem mit dem Fahrrad oder öffentlichen Verkehrsmitteln erreichbar. Ein separater Radweg führt sicher durch das Wohngebiet. Einkaufsmöglichkeiten befinden sich in unmittelbarer Nähe; mehrere Supermärkte sind in wenigen Minuten zu Fuß oder mit dem Fahrrad erreichbar. Ein öffentlicher Spielplatz liegt ebenfalls in kurzer Gehdistanz.

Lage

