



2 ZIMMER WOHNUNG, 1050 WIEN

Slim Fit Sunny Flat

Objektnummer: LEH11

[Online ansehen und mieten](#)

Juhuuu! Sonnige Wohnräume mit Blick auf den Park + Bad und Küche lichtdurchflutet + gesamte Wohnung frisch renoviert + neue Elektrogeräte + De'Longhi Espressomaschine + King Size Smart TV + King Size Bibliothek + King Size Bett + superschnelles WLAN

Zeitraum	08.12.2025 - 08.01.2026
Personenanzahl	2
Gesamtbetrag inkl. Ust.	€ 1.977,96
Kaution	€ 1.500,00



Wohnfläche

40m²



Maximalbelegung

2 Personen



Gesamte Unterkunft [?]

1 Privates Badezimmer 1 getrenntes Schlafzimmer



2. Stockwerk



Check-in

00:00 - 00:00 Uhr



Check-out

08:00 - 22:00 Uhr

Schlafmöglichkeiten

Schlafzimmer



1x Doppelbett (1,80 m x 2 m)

Beschreibung zur Unterkunft

- 40 m² Altbauwohnung mit Parkblick im zentralen, super lebendigen fünften Bezirk, zweiter Stock ohne Lift. Kleiner Eingangsbereich, kompakte Küche, Badezimmer mit WC, 20m² Wohnzimmer, 10 m² Kabinett. Bettwäsche, Badetücher, Kochutensilien, usw. inkludiert, schnelles Internet sowieso!
- Der Eingangsbereich bietet Platz für Mäntel, Jacken und Schuhe, auch ein bestückter Medizinschrank ist hier zu finden.
- Im schlanken Bad begrüßt dich ein großes Fenster zum Lichthof, ein WC, ein kleines Waschbecken mit Spiegelschrank darüber und eine Dusche.
- Die Wand zwischen Bad, Küche und Vorraum besteht zur Gänze aus Glasbausteinen, Tageslicht ist also überall!
- Die Küche ist kompakt und mit zweiflammigem Gaskochfeld, großer Mikrowelle mit Grillfunktion, De'Longhi Dedica Espressomaschine, großem Kühl-/ Gefrierschrank, Waschmaschine und Geschirrspüler ausgestattet. Auch ausreichend Stauraum ist vorhanden. Alle Elektrogeräte sind neu!
- Im Wohnzimmer hast du die Wahl zwischen analoger Unterhaltung aus der raumhohen wohlsortierten Bibliothek in vier Sprachen (EN,FR,DE,IT) oder digitaler Unterhaltung aus dem 77 Zoll Fernseher mit Bose Soundbar. Was immer du wählst, du kannst es dir dabei auf dem großen 'Roland Rainer'-Ledersofa gemütlich machen. Wenn du aber lieber deine körperliche Fitness kultivieren willst, wartet ein ultrapraktisches variables Hantelset auf dich.
- Das Kabinett kannst du von zwei Seiten betreten, ein Durchgang führt dich zum Garderobenbereich, der andere Durchgang führt dich zu deinem Schreibtisch mit luxuriösem Leder-Bürosessel. Zwischen diesen beiden Bereichen befindet sich dein King Size Bett (180 cm) aus Vollholz (ohne Metall!) mit brandneuer Matratze.
- Alles in allem, hier wird es dir gut gehen!

Ausstattung & Merkmale



Grundausstattung

- Internet/Wlan
- TV
- Bettwäsche
- private Toilette
- Reinigungsutensilien
- Musikanlage/Dockingstation
- Private Waschmaschine
- Handtücher
- Staubsauger



Erstversorgung

- Toilettenpapier
- Nespressokapseln
- Seife



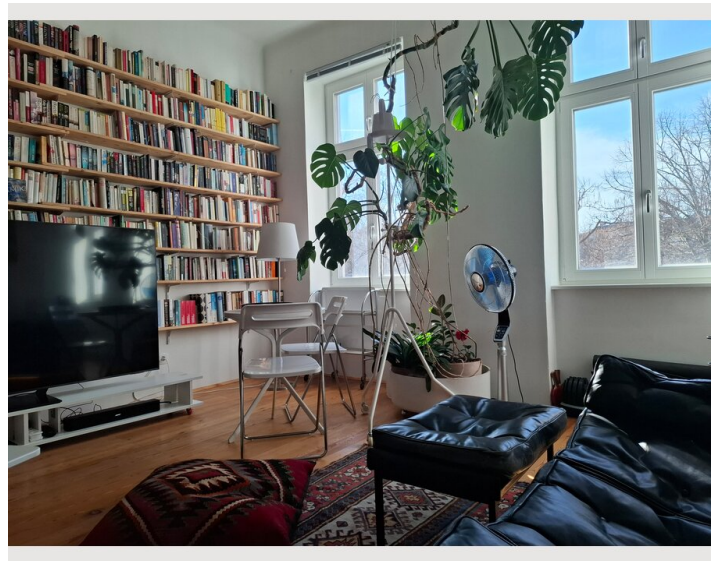
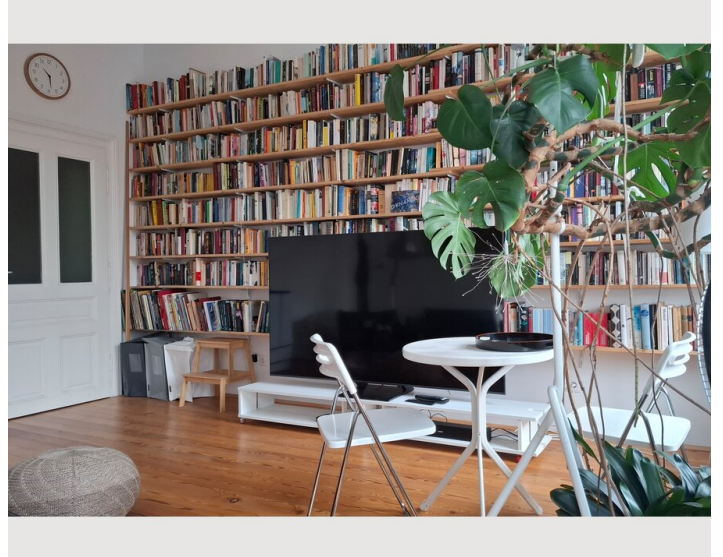
Küche

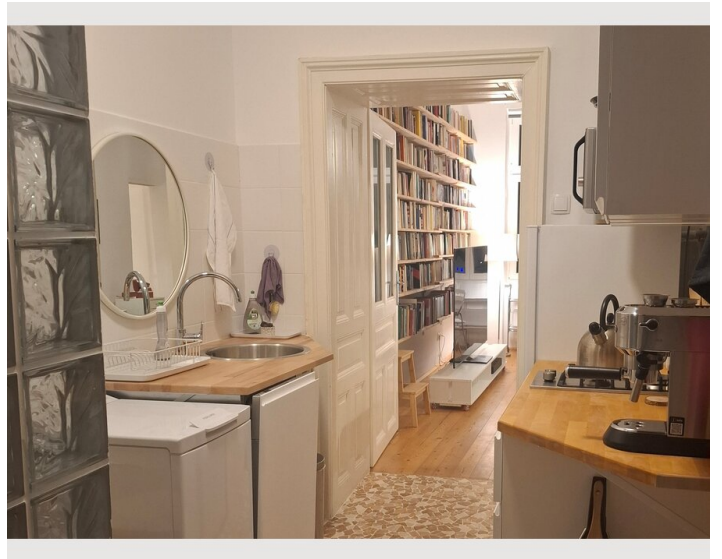
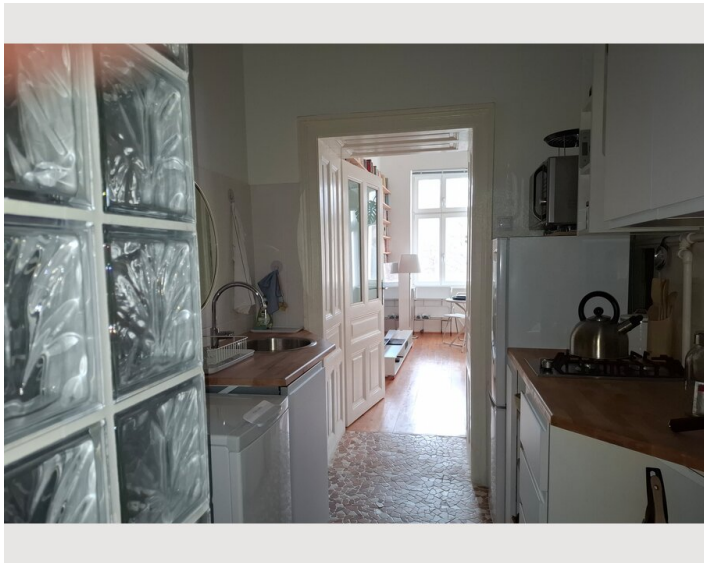
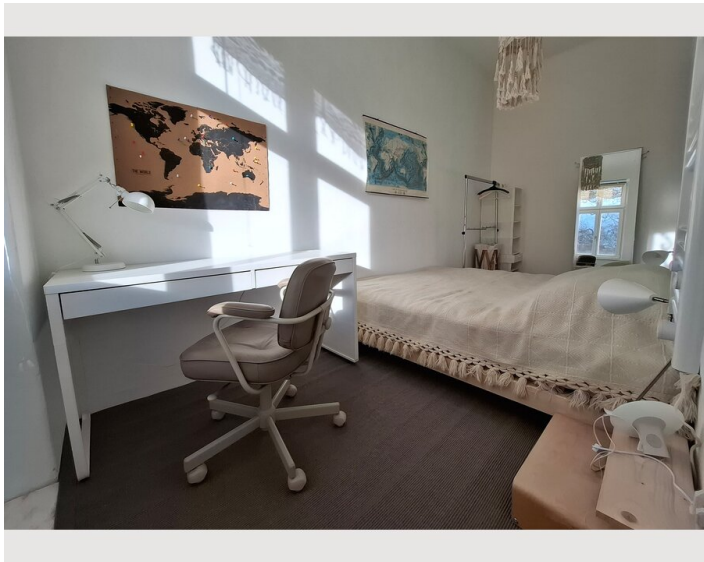
- Eigene Küche
- Gläser/Geschirr
- Geschirrspüler
- Kochutensilien
- Espressomaschine
- Mikrowelle

Informationen

- Für Kinder ungeeignet
- Kurzparkzone kostenpflichtig
- Privater Eingang
- Regelmäßige Reinigung kostenpflichtig
- Rauchen verboten
- Schreibtisch/Arbeitsplatz
- Haustiere verboten

Bildergalerie







Infrastruktur

- © Mit Bus 59A 15 Minuten ins Zentrum, Busstation eine Minute entfernt. U4 und Straßenbahnen in der Nähe.

Die Wohnung befindet sich im lebendigen und super zentralen fünften Bezirk. Vor deiner Tür befindet sich ein großer Park mit altem Baumbestand und Tischtennistischen, umgeben von zahlreichen Lebensmittelgeschäften für jeden Geschmack. Eine große verkehrsberuhigte Einkaufsstraße - Reinprechtsdorferstraße - mit allen möglichen Geschäften und Supermärkten ist fünf Gehminuten entfernt. In nächster Nähe befindet sich außerdem die herrliche Mariahilfer Straße (Fußgängerzone) und der berühmte Naschmarkt. Unzählige Lokale für Tag und Nacht runden das Angebot ab.

Lage

