



2 ZIMMER WOHNUNG, 1100 WIEN

Stylish 1BR 8 min to Citycenter

Objektnummer: EZNC1

[Online ansehen und mieten](#)

#10min zum Citycenter/Stephansplatz# #8min zum Karlsplatz/Naschmarkt# #4min zum Hauptbahnhof# Dieses moderne und neu renovierte gemütliche Apartment ist perfekt für einen längeren Aufenthalt in Wien.

Zeitraum	19.12.2025 - 19.01.2026
Personenanzahl	2
Gesamtbetrag inkl. Ust.	€ 1.776,88
Kaution	€ 1.300,00



Wohnfläche

46m²



Maximalbelegung

4 Personen



Gesamte Unterkunft [?]

1 Privates Badezimmer 1 getrenntes Schlafzimmer 1 Wohn-Schlafzimmer



5. Stockwerk

Lift vorhanden



Check-in

15:00 - 20:00 Uhr



Check-out

10:00 - 12:00 Uhr

Schlafmöglichkeiten

Schlafzimmer



1x Doppelbett (1,80 m x 2 m)

Wohnen und Schlafen



1x Sofabett (2 Personen)

Beschreibung zur Unterkunft

#10min ins Stephansplatz#

#8min zum Karlsplatz/Naschmarkt

#4min zum Hauptbahnhof#

Dieses moderne und neu renovierte gemütliche Apartment ist perfekt für einen längeren Aufenthalt in Wien. Die Wohnung besteht aus einem Vorraum mit Küche und Wohnzimmer. Vom Wohnzimmer aus gelangt man ins Schlafzimmer. Das Badezimmer inklusive Toilette ist vom Wohnzimmer aus begehbar.

Ausstattung & Merkmale



Grundausstattung

- Internet/Wlan
- Private Waschmaschine
- Handtücher
- Staubsauger
- Reinigungsutensilien
- TV
- Bettwäsche
- private Toilette
- Bügeleisen & Bügelbrett
- Haartrockner



Erstversorgung

- Toilettenpapier
- Nespressokapseln
- Seife



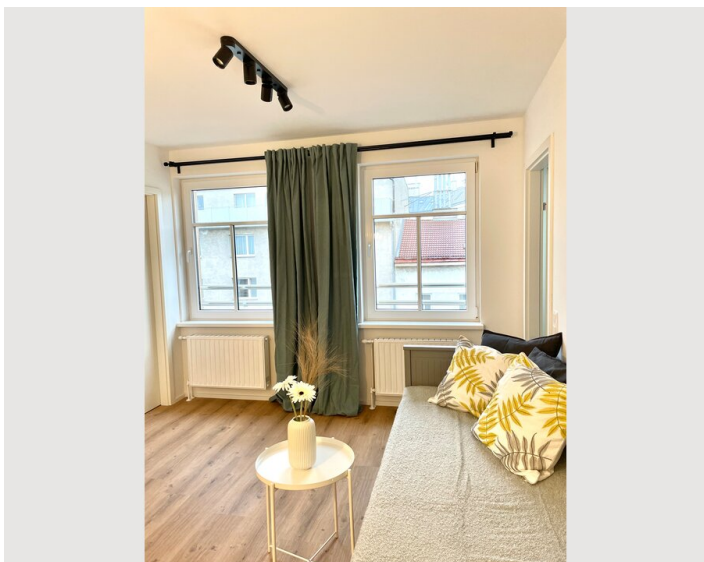
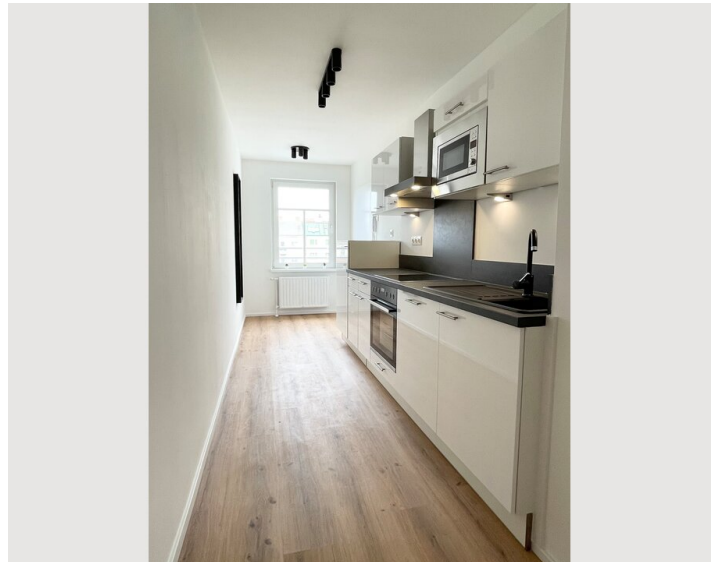
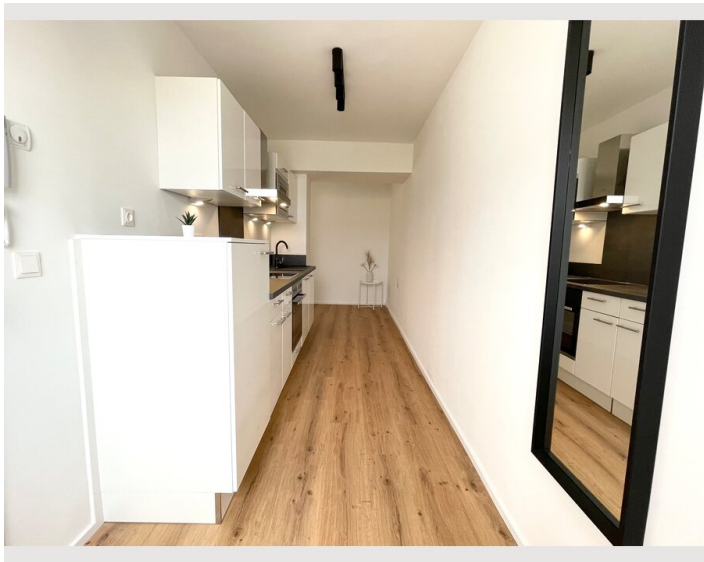
Küche

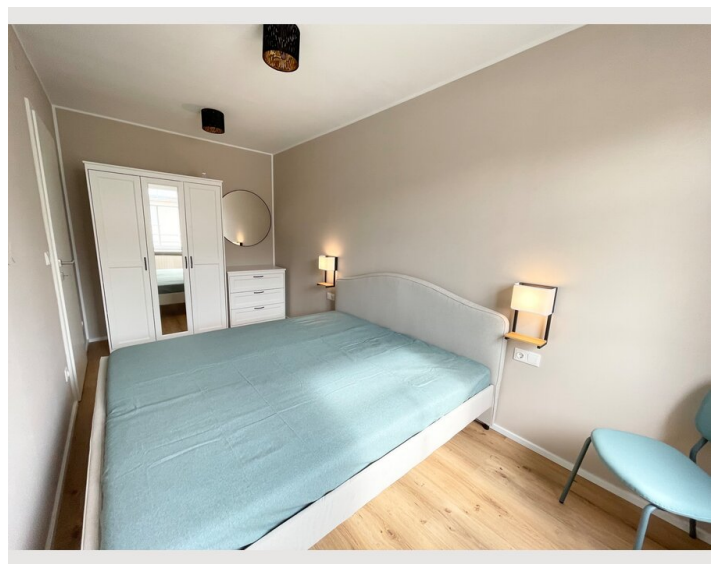
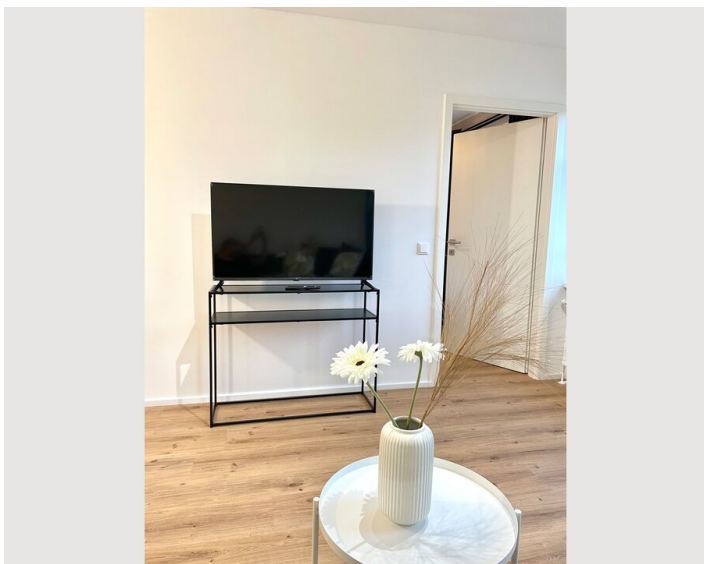
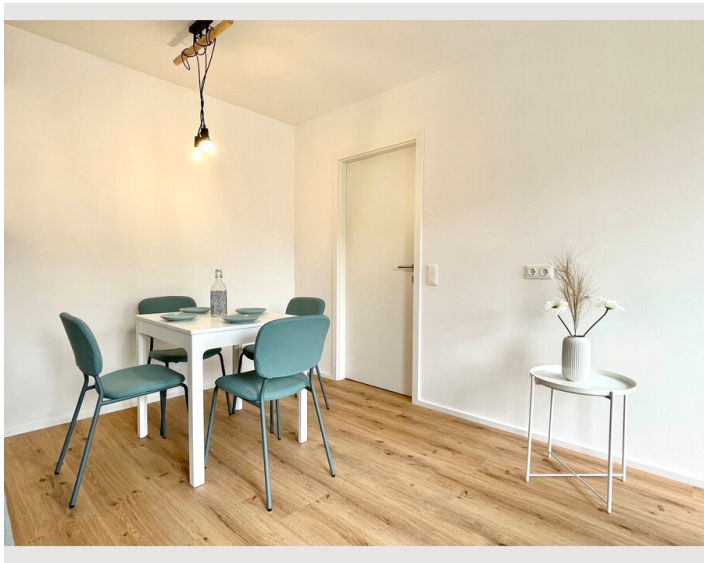
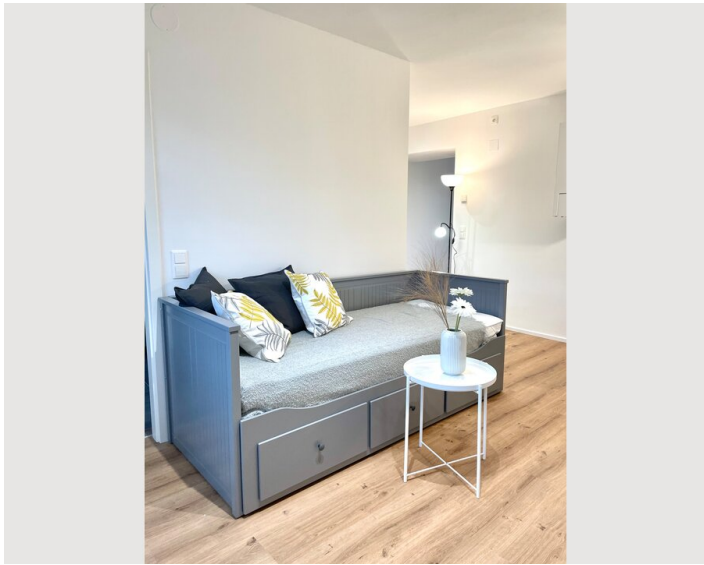
- Eigene Küche
- Gläser/Geschirr
- Geschirrspüler
- Kochutensilien
- Espressomaschine
- Mikrowelle

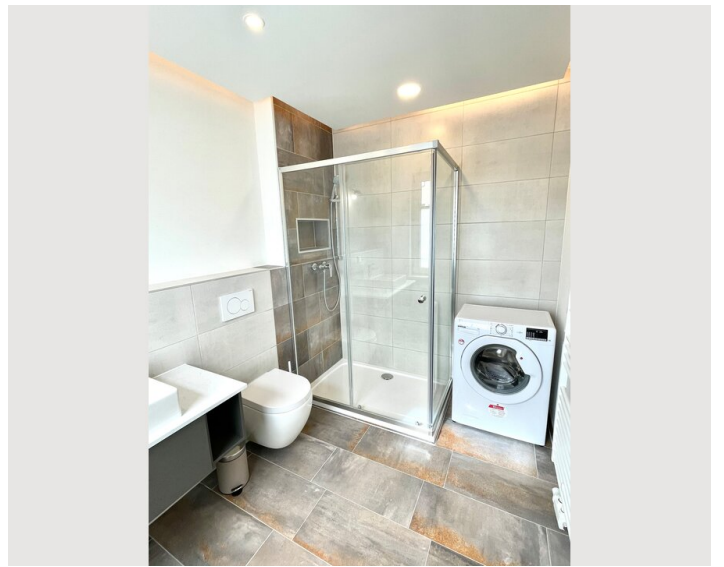
Informationen

- Für Kinder geeignet
- Kurzparkzone kostenpflichtig
- Regelmäßige Reinigung kostenpflichtig
- Rauchen verboten
- Haustiere verboten
- Fahrradraum kostenlos

Bildergalerie







Infrastruktur

☉ Stephansplatz / 10 min erreichbar mit U1

 diverse Geschäfte fußläufig erreichbar

 Hauptbahnhof Wien / 4min erreichbar mit U1

Lage:

Die Wohnung befindet sich in im 10. Bezirk, nahe dem Stadtzentrum von Wien. Du profitierst von einer ausgezeichneten Anbindung an öffentliche Verkehrsmittel, Geschäfte, Restaurants und Parks, die alle bequem zu Fuß erreichbar sind.

In nur 20 Metern erreicht man die U1, die wichtigste Ubahn-Linie Wiens, mit der man direkt und in nur 10 Minuten zum berühmten Stephansplatz gelangt.

--> öffentlich ausgezeichnet angeschlossen

Fußläufig erreichbar sind die U-Bahnlinie U1, Straßenbahnlinien 6, 11 und Buslinien 7A, 14A, 65A, 66A, 68A, 68B

Lage

