



2 ZIMMER WOHNUNG, 1150 WIEN

Cozy Artist Space

Objektnummer: AABD1

[Online ansehen und mieten](#)

Sehr schöne & helle Wohnung mit Aussicht auf das Schloss Schönbrunn, gemütlich, offen & herzlich. Sie ist nicht rein zum Vermieten gedacht & ich bewahre hier ebenfalls persönliche Gegenstände auf, die ihr eine besondere Atmosphäre verleihen.

Zeitraum	19.04. - 19.05.2026
Personenanzahl	2
Gesamtbetrag inkl. Ust.	€ 2.358,96
Kaution	€ 1.900,00



Wohnfläche

70m²



Maximalbelegung

2 Personen



Gesamte Unterkunft [?]

1 Privates Badezimmer 1 getrenntes Schlafzimmer



4. Stockwerk

Lift vorhanden



Check-in

12:30 - 22:00 Uhr



Check-out

08:00 - 12:00 Uhr

Schlafmöglichkeiten

Schlafzimmer



1x Doppelbett (1,80 m x 2 m)

Beschreibung zur Unterkunft

Meine Wohnung besteht aus einem großen Wohn -und Arbeitsbereich sowie einem großzügigem Schlafzimmer. Eine Wendeltreppe führt hoch zur Terrasse. Da ich in der Wohnung Pflanzen habe, freue ich mich über Zwischenmieter mit einer Liebe zur Botanik. Also regelmäßiges Gießen reicht hier schon aus. Im Sommer verfügt die Terrasse über eine automatische Bewässerung. Hier ist es notwendig ab und an mal zu kontrollieren, sonst ist alles soweit eingestellt.

Ausstattung & Merkmale



Grundausstattung

- Dachterrasse
- TV
- Bettwäsche
- private Toilette
- Reinigungsutensilien
- Internet/Wlan
- Private Waschmaschine
- Handtücher
- Staubsauger
- Haartrockner



Erstversorgung

- Toilettenpapier
- Seife
- Shampoo
- auf Anfrage Kühlschranksfüllung



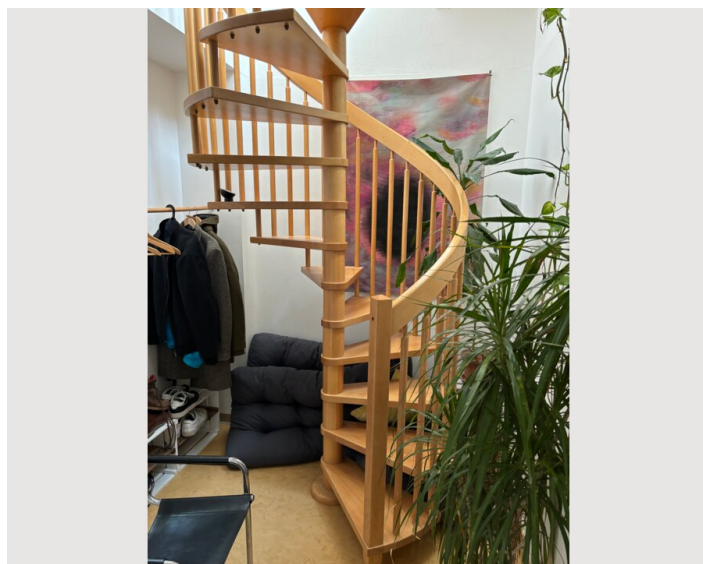
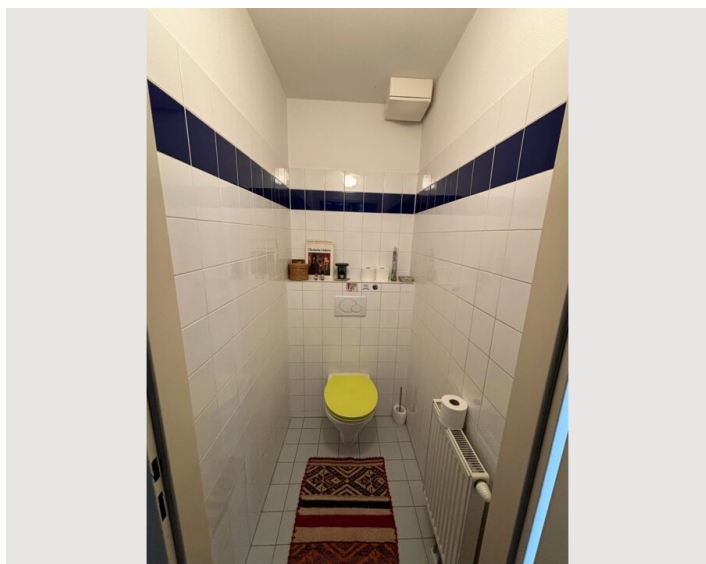
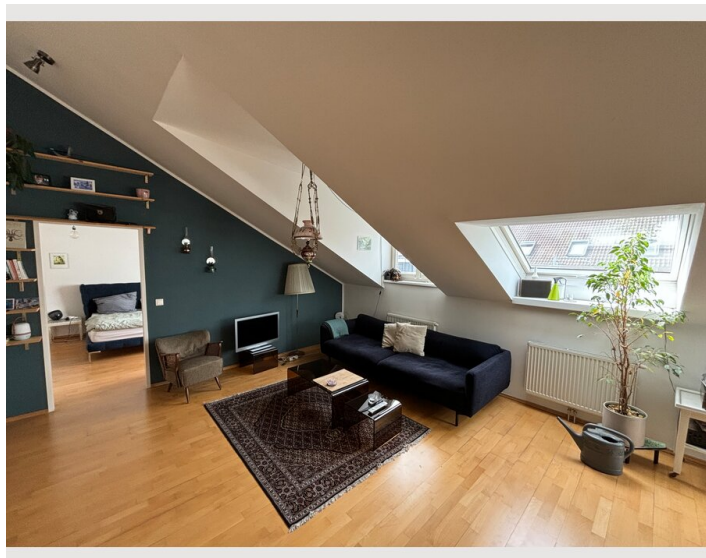
Küche

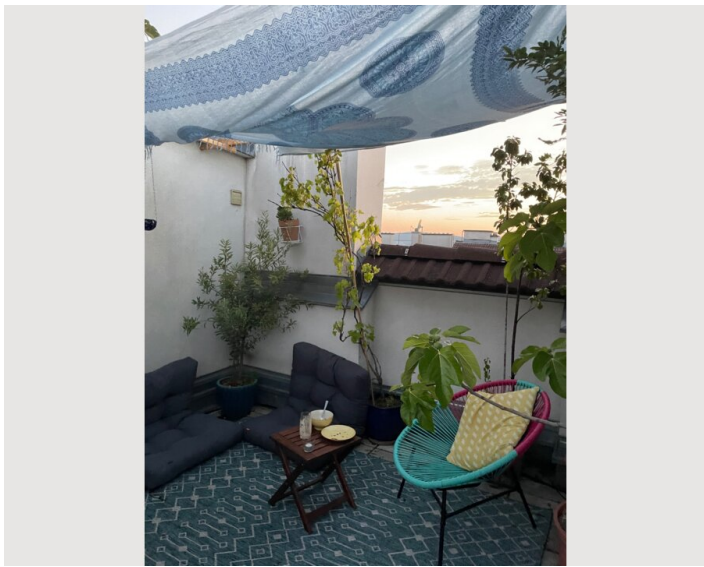
- Eigene Küche
- Espressoemaschine
- Gläser/Geschirr
- Geschirrspüler

Informationen

- Für Kinder geeignet
- Schreibtisch/Arbeitsplatz
- Rauchen verboten
- Haustiere verboten


Bildergalerie





Infrastruktur

 Westbahnhof, Erreichbar mit der Linie U3

 Mit der U3 in 10

 In 5 Minuten

Die Nähe zur U Bahn beträgt circa 5 Gehminuten. Mit der Linie U3 kommt man schnell in die inneren Bezirke. Supermärkte und Apotheken gibt es einige in der Umgebung, welche im Schnitt 5-10 zu Fuß erreichbar sind.

Lage

