



2 ZIMMER WOHNUNG, 3053 BRAND LAABEN

Wohnung im Grünen

Objektnummer: ELWW1

[Online ansehen und mieten](#)

Sehr gut aufgeteilte modern möblierte Wohnung. Wohnung liegt sehr ruhig mit Blick ins Grüne Richtung Schöpfl. Bushaltestelle vor Wohnung, öffentliche Anbindung mit Bus an Westbahn bei Neulengbach, oder mit PKW A1 in 5 Minuten erreichbar.

Zeitraum	03.05. - 03.06.2026
Personenanzahl	2
Gesamtbetrag inkl. Ust.	€ 1.213,55
Kaution	€ 900,00



Wohnfläche

56m²



Maximalbelegung

2 Personen



Gesamte Unterkunft [?]

1 Privates Badezimmer 1 getrenntes Schlafzimmer



1. Stockwerk



Check-in

10:00 - 13:00 Uhr



Check-out

10:00 - 12:00 Uhr

Schlafmöglichkeiten

Schlafzimmer



1x Doppelbett (2 m x 2 m)

Beschreibung zur Unterkunft

Die Wohnung hat eigenes Schlafzimmer, Badezimmer mit Dusche, Waschmaschine. Wohnzimmer sehr großzügig und hell mit Blick auf den Schöpfl. Balkon mit Esstisch und 2 Sessel, Komplett eingerichtete moderne Einbauküche inklusive Holzofen der auch als Kachelofen fungiert. Damit kann die gesamte Wohnung beheizt werden, Brennstoff wird zur Verfügung gestellt. Zusätzlich befindet sich in jedem Raum eine vollwertige Elektroheizung zur automatischen Beheizung der Wohnung. Wohnzimmer hat sehr gemütliches Sofa, das auch noch als zusätzliche Schlafmöglichkeit genutzt werden kann, TV und Radio mit Satellitenantenne vorhanden.

Bis zur Mittagszeit scheint die Sonne in die Wohnung, macht diese sehr freundlich und hell, nachmittags bei der großen Hitze wiederum angenehm erträglich.

Besonders bequem ist der Tiefgaragenplatz der fix der Wohnung zugeteilt ist und man kann bei jedem Wetter trocken vom Auto im Haus in die Wohnung gehen.

Ausstattung & Merkmale



Grundausstattung

- Balkon
- Musikanlage/Dockingstation
- Private Waschmaschine
- Handtücher
- Garage
- Bügeleisen & Bügelbrett
- Gartenmitbenutzung
- TV
- Bettwäsche
- private Toilette
- Staubsauger
- Reinigungsutensilien



Feuerstelle

- Kachelofen



Erstversorgung

- Toilettenpapier
- Nespressokapseln



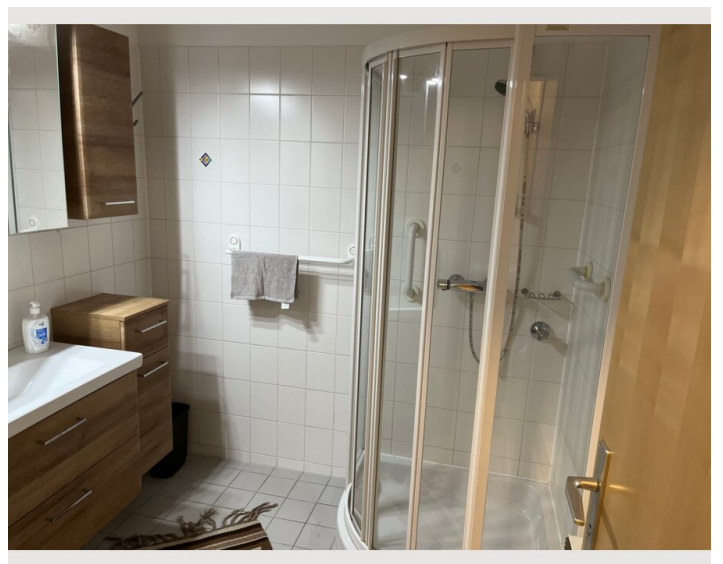
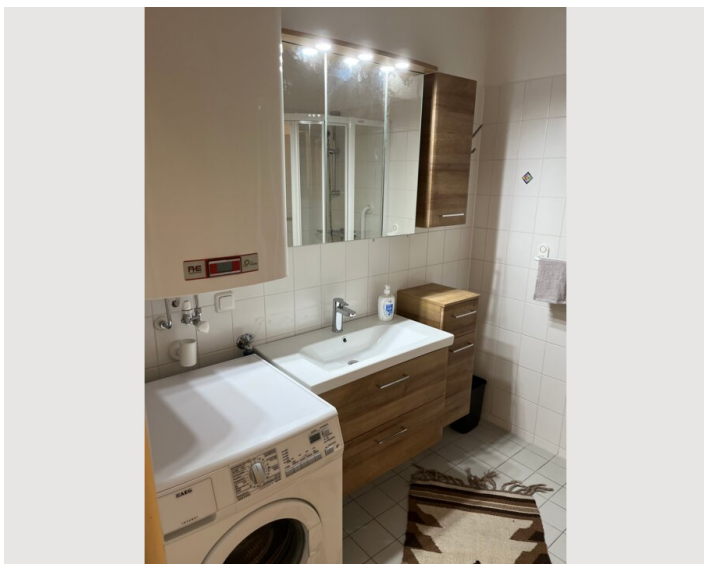
Küche

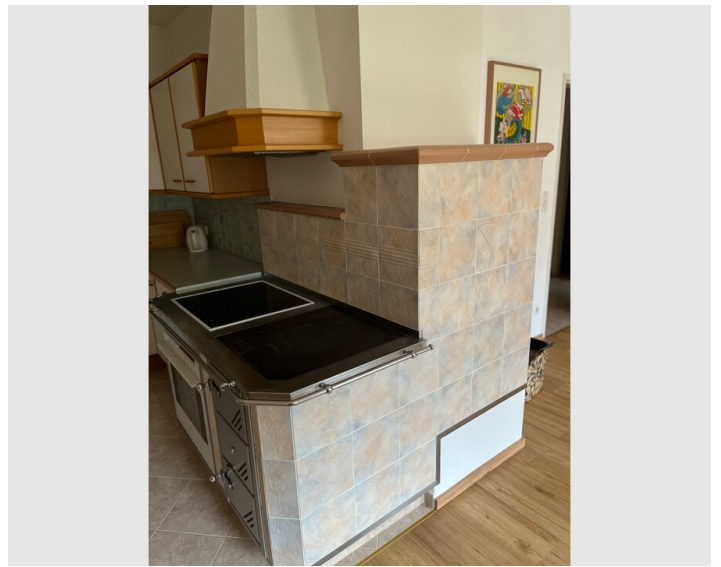
- Eigene Küche
- Gläser/Geschirr
- Geschirrspüler
- Kochutensilien
- Espressomaschine
- Mikrowelle

Informationen

- Rauchen verboten
- Haustiere verboten


Bildergalerie





Infrastruktur

 Vor der Haustüre

 2 kleine Lebensmittelgeschäfte für den täglichen Bedarf in Gehdistanz

 Westbahn Neulengbach ca. 15 km entfernt

Bankomat, Lebensmittelgeschäfte, Gasthof in direkt Nähe, zu Fuß ganz leicht erreichbar

Lage

