



STUDIO APARTMENT, 1160 WIEN

Studio in Grünruhelage

Objektnummer: DGJQ2

[Online ansehen und mieten](#)

Studio in ruhiger Lage und wunderschöner Umgebung!

Zeitraum	20.12.2025 - 20.01.2026
Personenanzahl	2
Gesamtbetrag inkl. Ust.	€ 1.372,26
Kaution	€ 1.000,00



Wohnfläche

25m²



Maximalbelegung

1 Person



Gesamte Unterkunft [?]

1 Privates Badezimmer 1 Wohn-Schlafzimmer



Erdgeschoss



Check-in

14:00 - 22:00 Uhr



Check-out

08:00 - 11:00 Uhr

Schlafmöglichkeiten

Wohnen und Schlafen



1x Einzelbett

Beschreibung zur Unterkunft

Das Studio befindet sich in einem Jugendstilhaus im Hochparterre. Durch einen schönen Vorgarten gelangt man zum Hauseingang. Über ein breites Treppenhaus kommt man in das Studio.

Absolute Ruhelage in einer sehr schönen und grünen Umgebung.
Aufwachen bei Vogelgezwitscher!

Das Studio besteht aus 2 Räumen.

Im Raum 1 befindet sich ein Hochbett, eine Garderobe, ein Kasten für Kleidung, ein Schlafsofa mit extra Matratzenauflage für entspannten und angenehmen Schlaf, ein Arbeits/Essplatz und eine Wohnwand mit TV.

Im Raum 2 ist eine voll ausgestattete Küche mit neuen Elektrogeräten. Eine Alt-Wiener Kaffeehaus-Ecke lädt zum Kaffee oder Tee in der Küche ein.

Davon abgetrennt befindet sich ein kleines Badezimmer mit Dusche und WC.

Ausstattung & Merkmale



Grundausstattung

- Internet/Wlan
- Private Waschmaschine
- Handtücher
- Staubsauger
- Reinigungsutensilien
- TV
- Bettwäsche
- private Toilette
- Bügeleisen & Bügelbrett
- Haartrockner



Erstversorgung

- Toilettenpapier
- Seife
- Shampoo



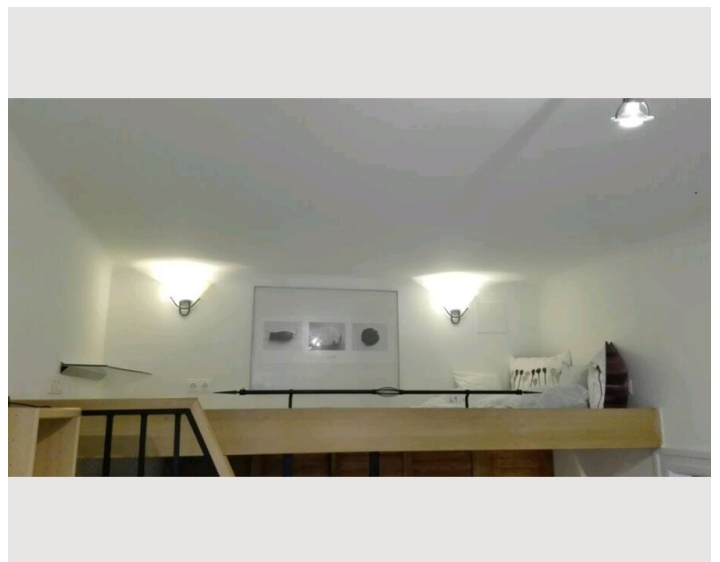
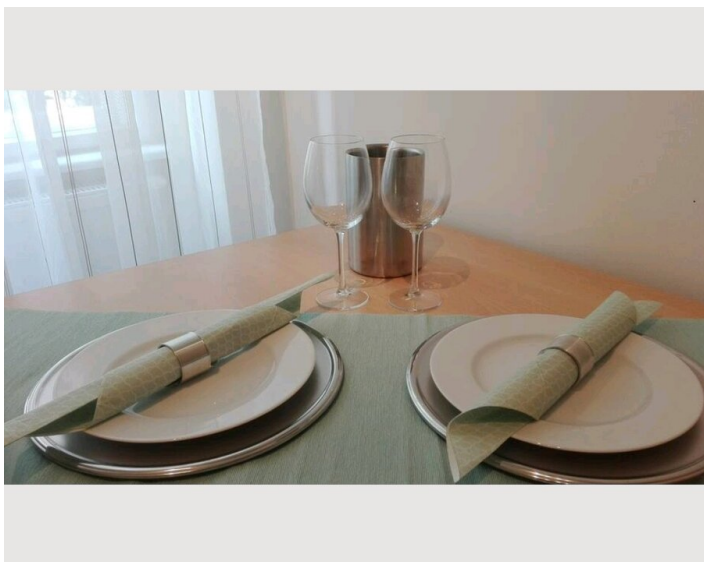
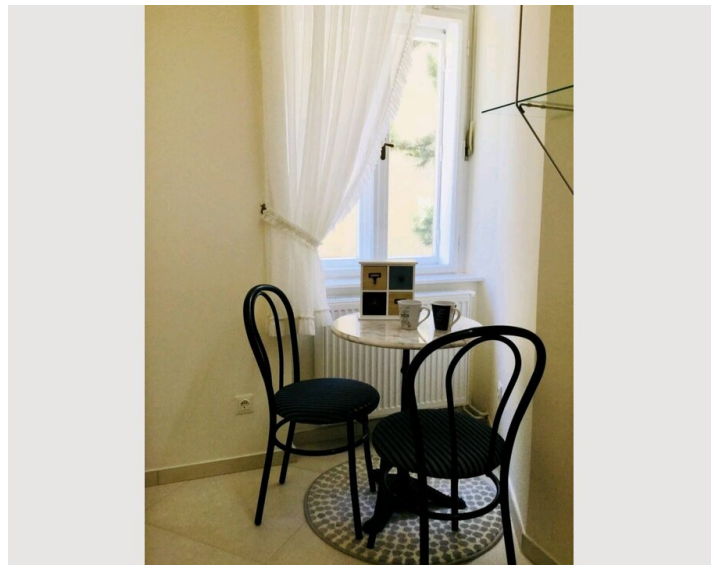
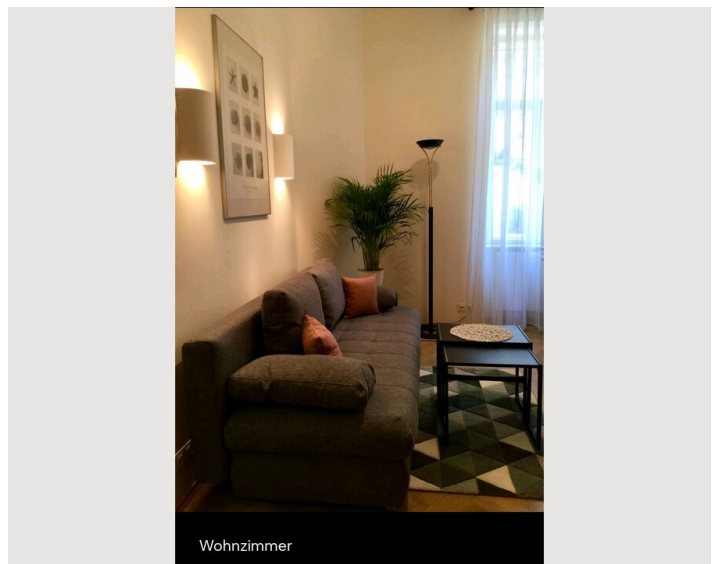
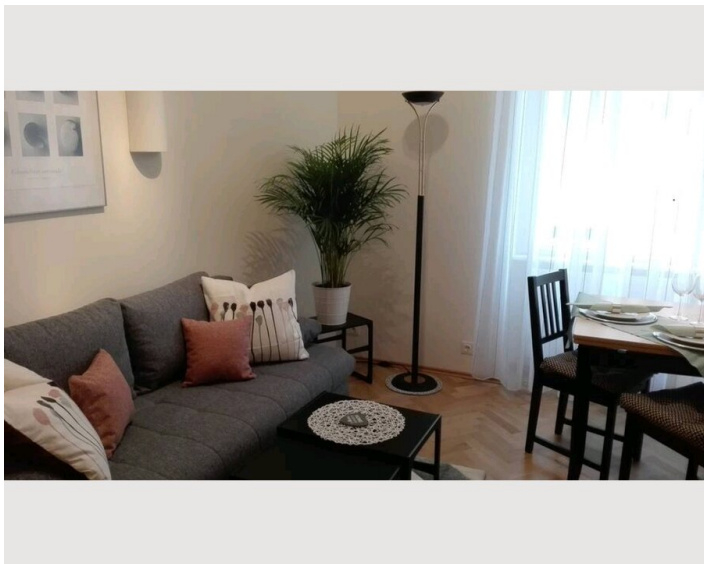
Küche

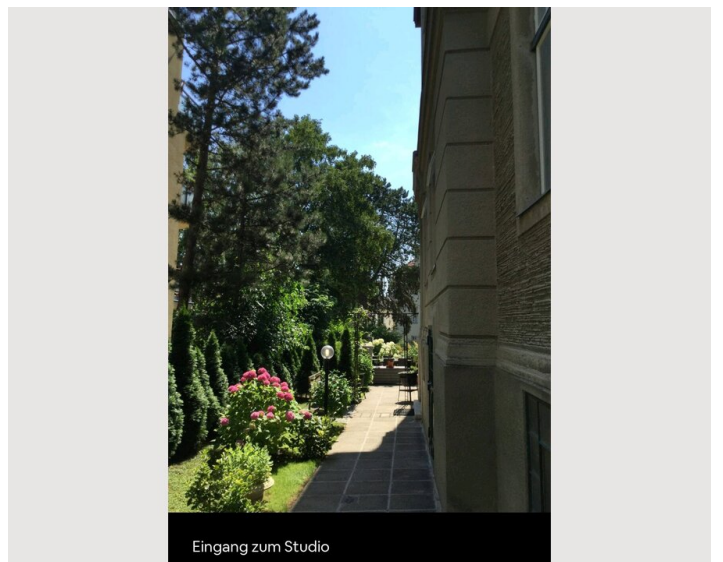
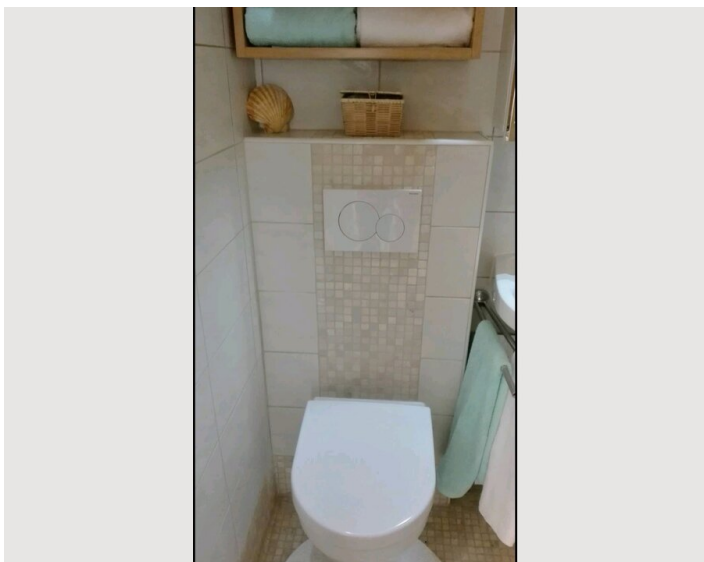
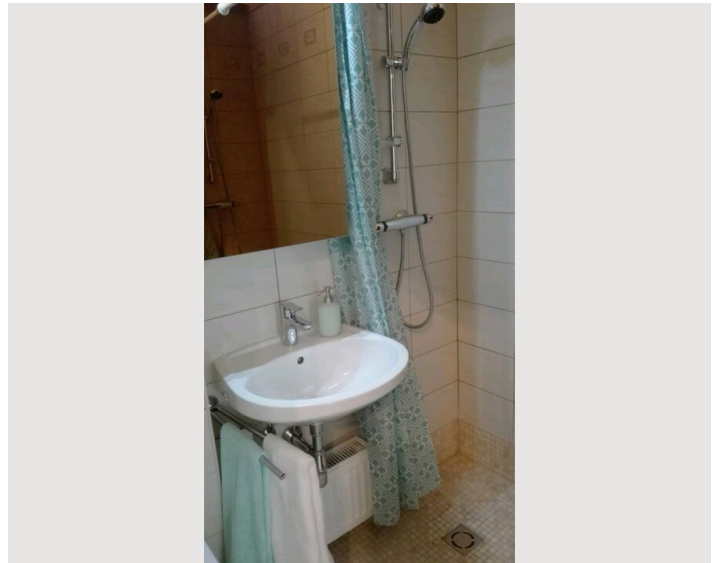
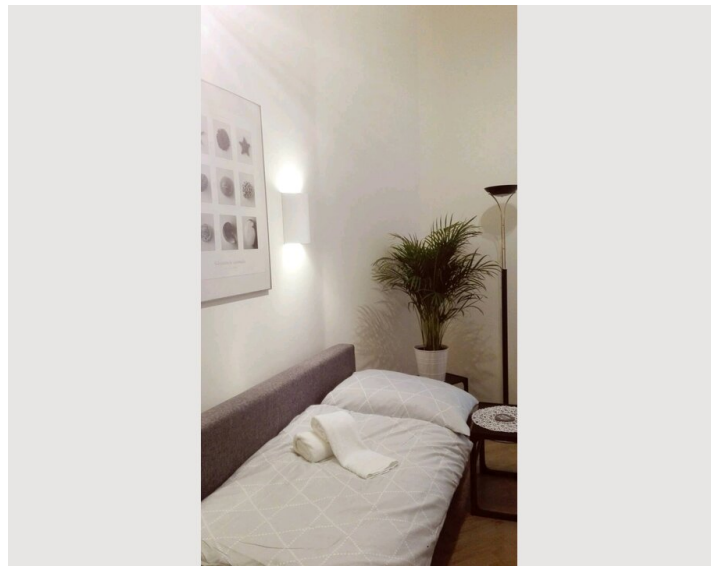
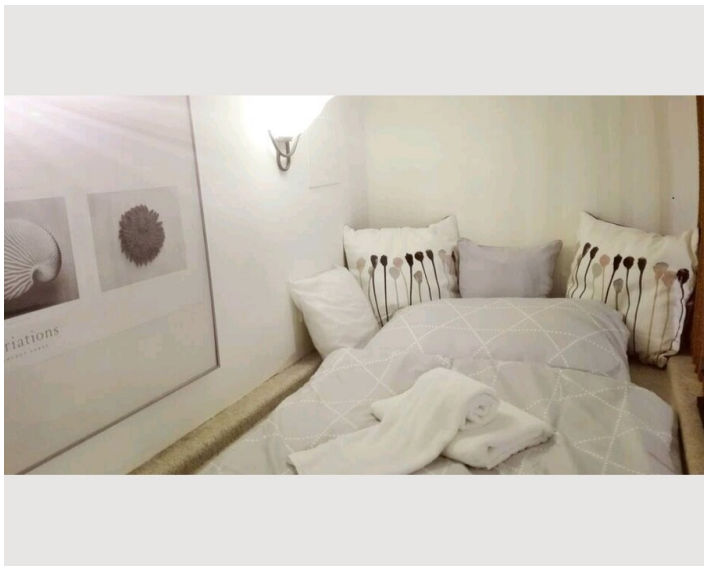
- Eigene Küche
- Gläser/Geschirr
- Kochutensilien
- Espressomaschine

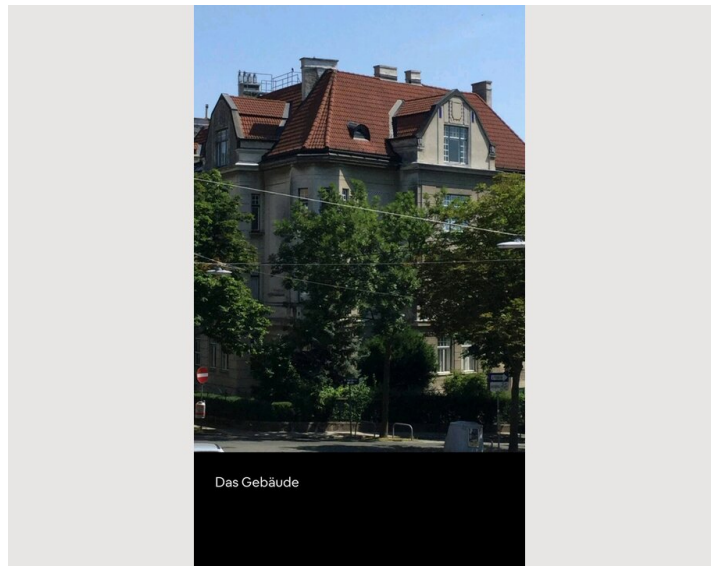
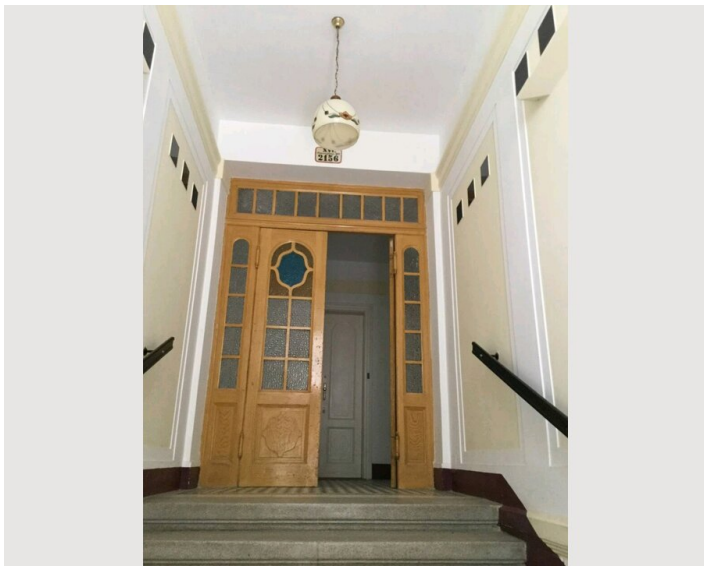
Informationen

- Für Kinder ungeeignet
- Kurzparkzone kostenpflichtig
- Privater Eingang
- Rauchen verboten
- Schreibtisch/Arbeitsplatz
- Haustiere verboten

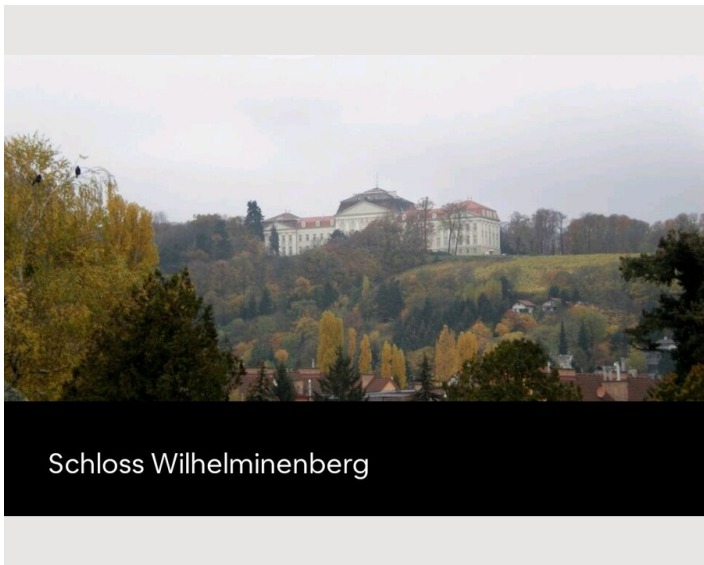
Bildergalerie







Das Gebäude



Schloss Wilhelminenberg



Otto Wagner Kirche

Infrastruktur

 Direkte Anbindung zur U-Bahnlinie U3

Das Appartement liegt direkt gegenüber einer Bushaltestelle.

Anbindung mit dem Bus in 5 Minuten zur U-Bahnlinie U3.

Das Stadtzentrum (Stephansplatz) erreicht man mit der Linie U3 in 12 Minuten.

Supermarkt, Drogeriemarkt, Bäckereien, Krankenhaus und Apotheke 5 Minuten von der Unterkunft entfernt.

Ebenso sind Restaurants, ein öffentliches Schwimmbad, das Naherholungsgebiet Steinhof und das Schloss Wilhelminenberg in unmittelbarer Umgebung.

Lage

