



3 ZIMMER WOHNUNG, 1090 WIEN

Gemütliche 3 Zimmer Altbauwohnung 85m² - Cozy 3 Room Flat

Objektnummer: 209

[Online ansehen und mieten](#)

Gemütliche 3 Zimmer Altbauwohnung in einem traditionellen Gebäude aus dem Jahr 1903.

Zeitraum	14.03. - 14.04.2026
Personenanzahl	2
Gesamtbetrag inkl. Ust.	€ 2.332,90
Kaution	€ 1.800,00



Wohnfläche

85m²



Maximalbelegung

6 Personen



Gesamte Unterkunft [?]

1 Privates Badezimmer 3 getrennte Schlafzimmer



1. Stockwerk



Check-in

14:00 - 23:59 Uhr



Check-out

00:01 - 11:00 Uhr

Schlafmöglichkeiten

Schlafzimmer 1



1x Doppelbett (1,40 m x 2 m)

Schlafzimmer 2



1x Doppelbett (1,60 m x 2 m)

Schlafzimmer 3



1x Doppelbett (1,80 m x 2 m)

Beschreibung zur Unterkunft

Die Wohnung liegt im 1. Stock und ist mit Küche und drei Schlafzimmern ausgestattet, davon eines mit Blick in den ruhig gelegenen Hof. Des weiteren gibt es ein Badezimmer sowie ein separates WC zur privaten und alleinigen Nutzung.

Das Apartment liegt am Währinger Gürtel, einer Hauptverkehrsader durch Wien. Dies bedeutet, dass Ihre Verbindungen großartig sind, jedoch durch den vorbeifahrenden Verkehr etwas Lärm verursacht wird.

Die Wohnung ist komplett privat, so dass Sie Zugang zu allen Bereichen haben.

Ausstattung & Merkmale



Grundausstattung

- Internet/Wlan
- Bettwäsche
- private Toilette
- Bügeleisen & Bügelbrett
- Haartrockner
- Private Waschmaschine
- Handtücher
- Staubsauger
- Reinigungsutensilien



Erstversorgung

- Toilettenpapier
- Seife
- Shampoo



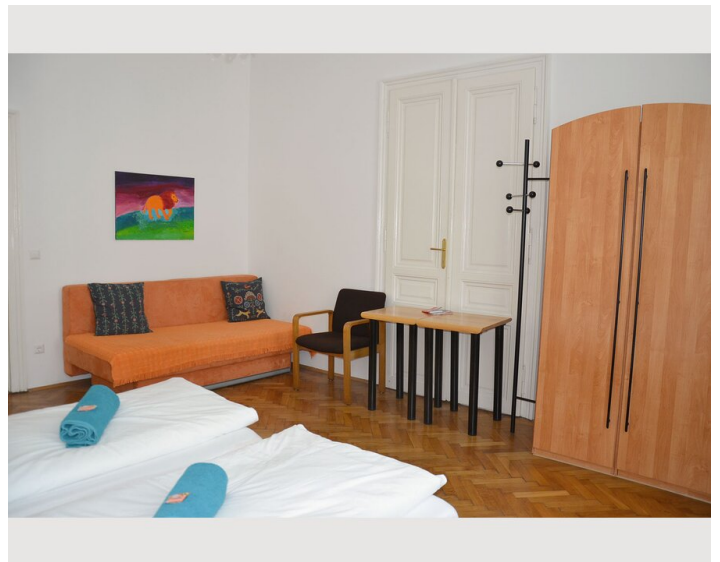
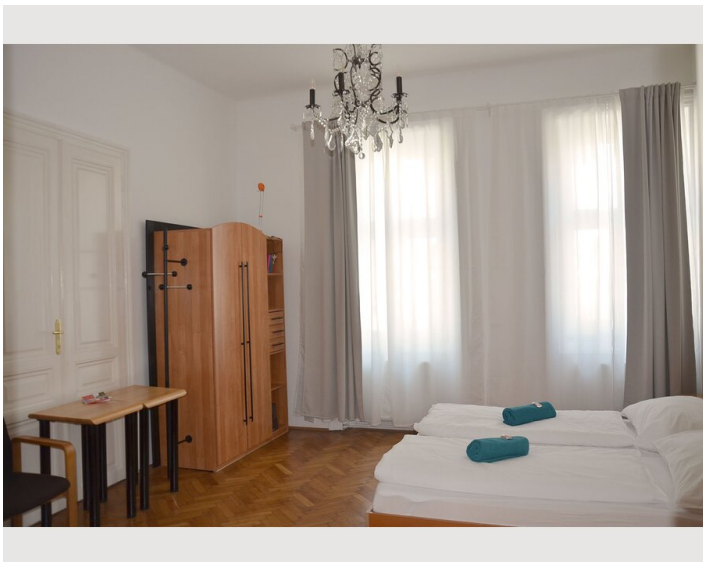
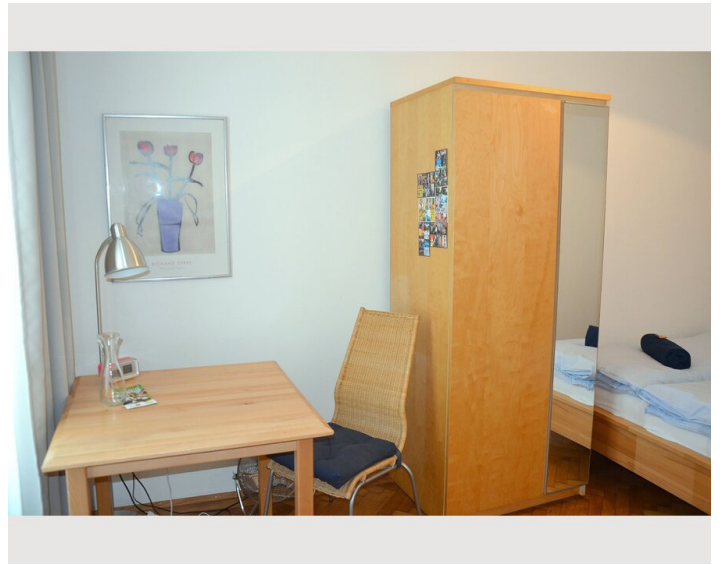
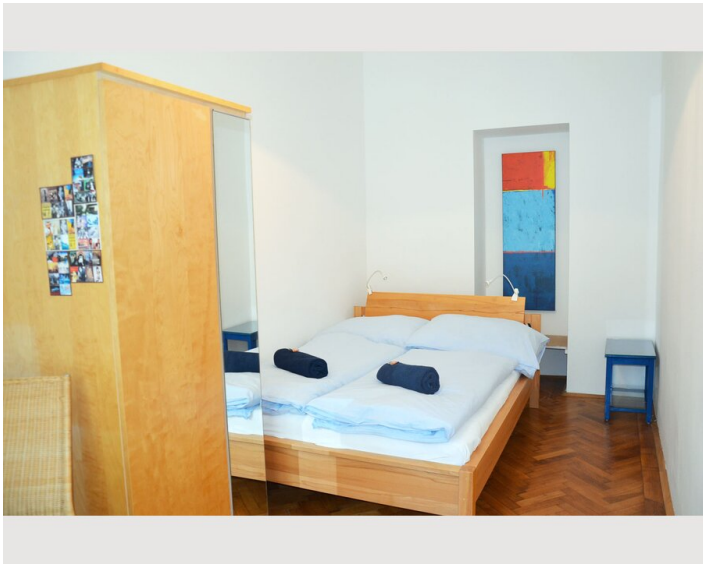
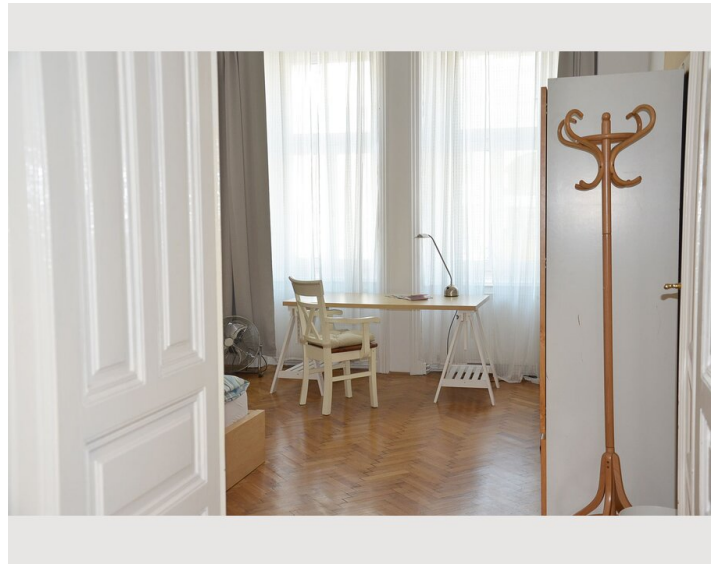
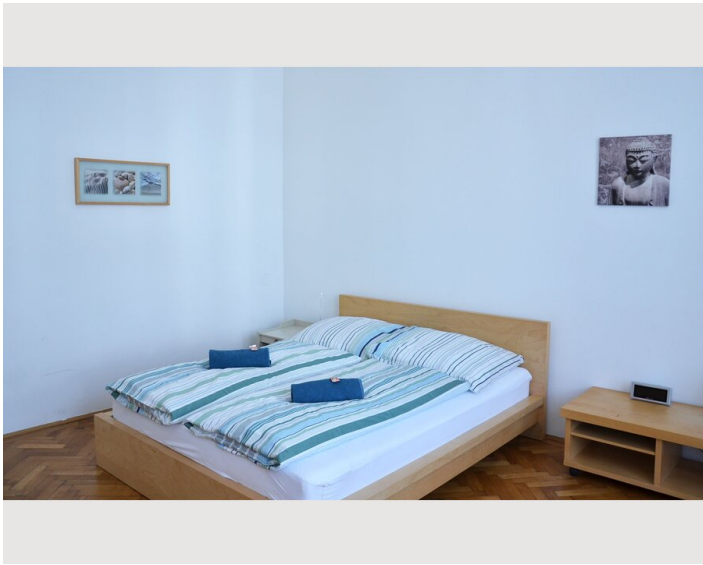
Küche

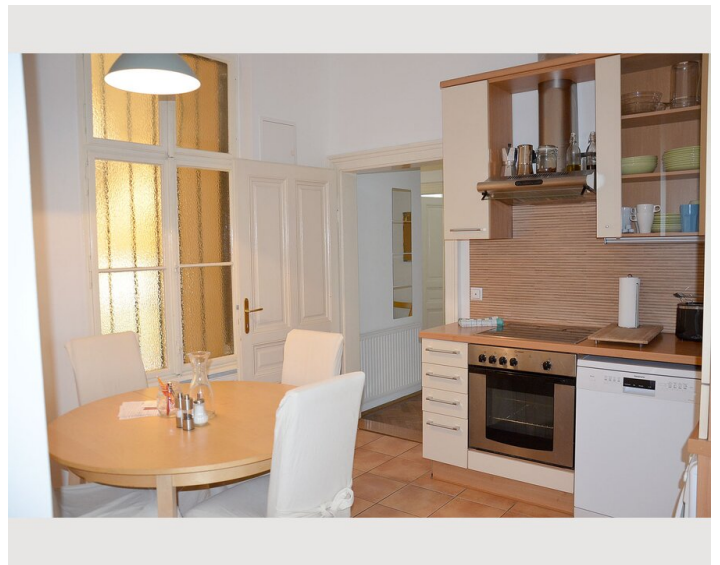
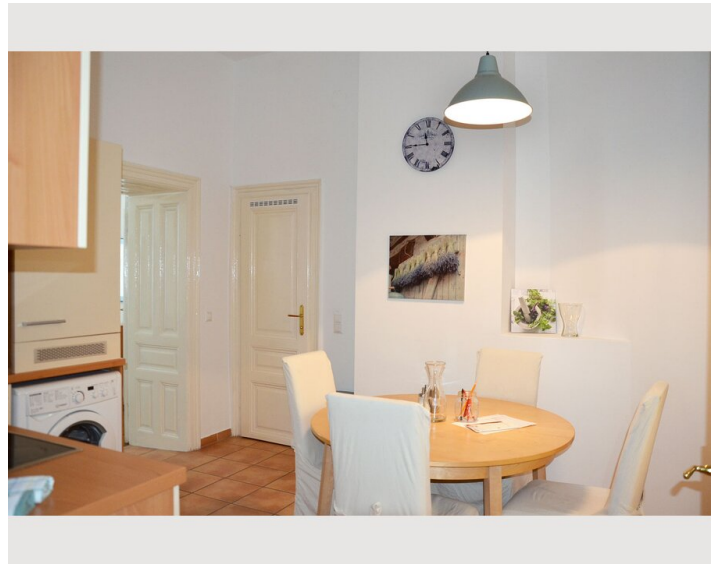
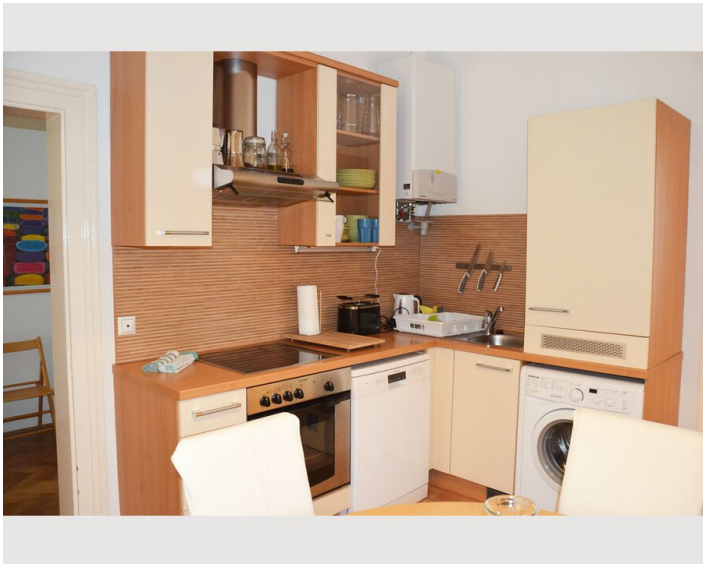
- Eigene Küche
- Gläser/Geschirr
- Geschirrspüler
- Kochutensilien
- Kaffeemaschine

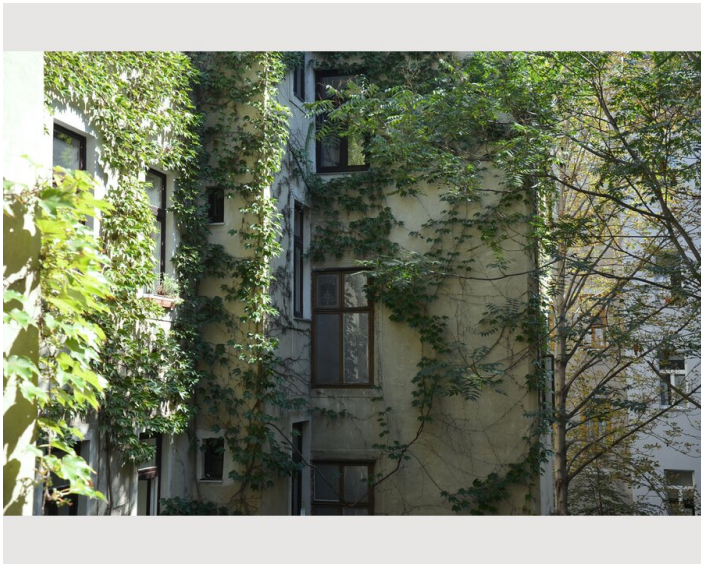
Informationen

- Für Kinder geeignet
- Kurzparkzone kostenpflichtig
- Haustiere auf Anfrage
- Rauchen verboten
- Schreibtisch/Arbeitsplatz
- Regelmäßige Reinigung kostenpflichtig

Bildergalerie








Infrastruktur

 U6 und Straßenbahn 40/41/42 vis-à-vis

 10min mit Straßenbahn

 vis-à-vis

Gleich gegenüber befindet sich die U-Bahn (Linie U6) sowie ein Bäcker und ein Supermarkt, Strassenbahn (Linie 40, 41 und 42) und Citybike-Station ums Eck, nette Lokale in Gehweite, in 10min in der Altstadt oder auf der Donauinsel.

Lage

