



2 ZIMMER WOHNUNG, 1070 WIEN

"Spittelberg" Design Apartment

Objektnummer: BTWF1

[Online ansehen und mieten](#)

Zeitraum	04.04. - 04.05.2026
Personenanzahl	2
Gesamtbetrag inkl. Ust.	€ 2.212,67
Kaution	€ 1.700,00

Die Designerwohnung befindet sich in der „Belle Etage“ eines historischen Altbauhauses im wunderschönen Biedermeieviertel Spittelberg nahe der Ringstraße, Museumsquartier und Mariahilferstrasse. Die Wohnung ist sonnig und vollwertig eingerichtet.



Wohnfläche

88m²



Maximalbelegung

6 Personen



Gesamte Unterkunft [?]

1 Privates Badezimmer 1 getrenntes Schlafzimmer 1 Wohn-Schlafzimmer



1. Stockwerk



Check-in

13:00 - 00:00 Uhr



Check-out

00:00 - 11:00 Uhr

Schlafmöglichkeiten

Schlafzimmer



1x Doppelbett (1,80 m x 2 m)



1x Sofabett (2 Personen)

Wohnen & Schlafen



1x Sofabett (2 Personen)

Beschreibung zur Unterkunft

Die Altbauwohnung befindet sich im 1. Stock eines historischen Hauses und besteht aus großzügigen, 3.60m hohen Räumen mit alten Parkettböden, die durch Flügeltüren verbunden sind.

Die Wohnung ist in gutem Erhaltungszustand und gliedert sich in einem Vorraum / Wohnküche, einem Bad mit Badewanne, einem getrennten WC, einem großen Wohn/Schlafzimmer, und einem Schlafzimmer.

Warmwasser und Heizung werden über eine Gastherme betrieben. Die Küche ist komplett eingerichtet, mit Gasofen, Elektroherd, Geschirrspüler, Kühlschrank, Mikrowelle und einer Arbeitsinsel. Das Bad verfügt über eine Badewanne, Waschbecken, Waschmaschine und Trockner. Telekabel / Telekomanschluss sind vorhanden. Alle Räume sind vollständig und komplett eingerichtet und möbliert. Highspeed Internet und Smart TV sind verfügbar.

Ebenfalls sind bei Bedarf ein Fahrradabstellbereich im Innenhof und ein Kellerabteil verfügbar.

Ausstattung & Merkmale



Grundausstattung

- Internet/Wlan
- Private Waschmaschine
- Bettwäsche
- private Toilette
- Bügeleisen & Bügelbrett
- Haartrockner
- TV
- Privater Trockner
- Handtücher
- Staubsauger
- Reinigungsutensilien



Erstversorgung

- Toilettenpapier
- Seife
- auf Anfrage Kühlschrankfüllung
- Shampoo
- Nespressokapseln



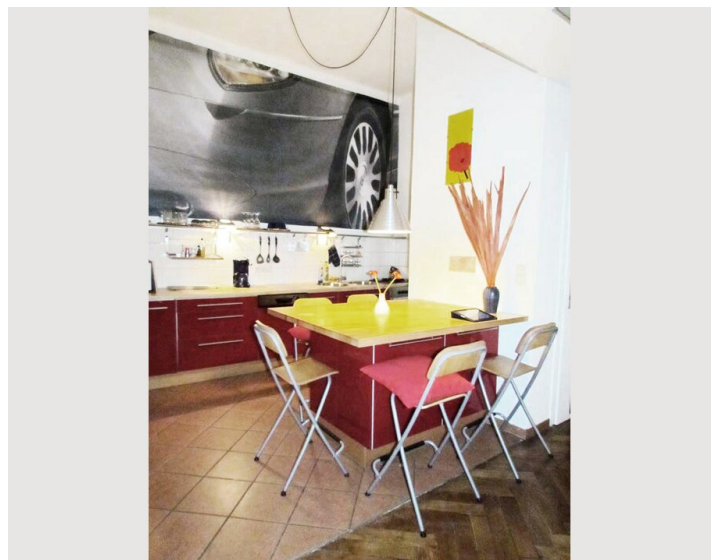
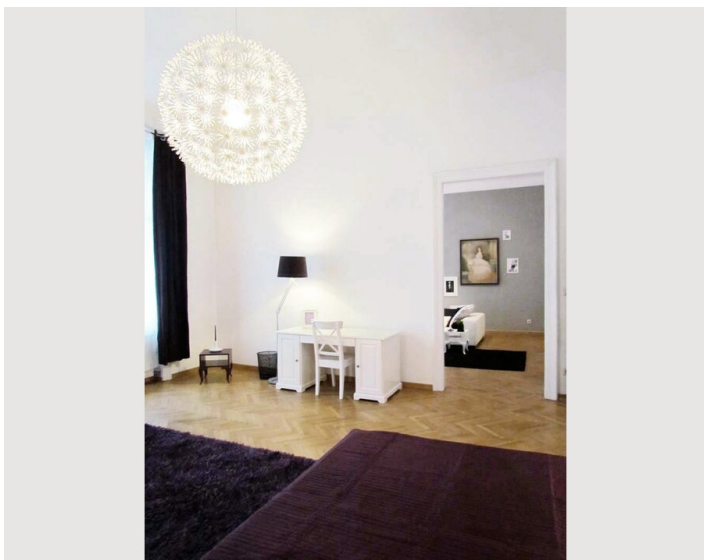
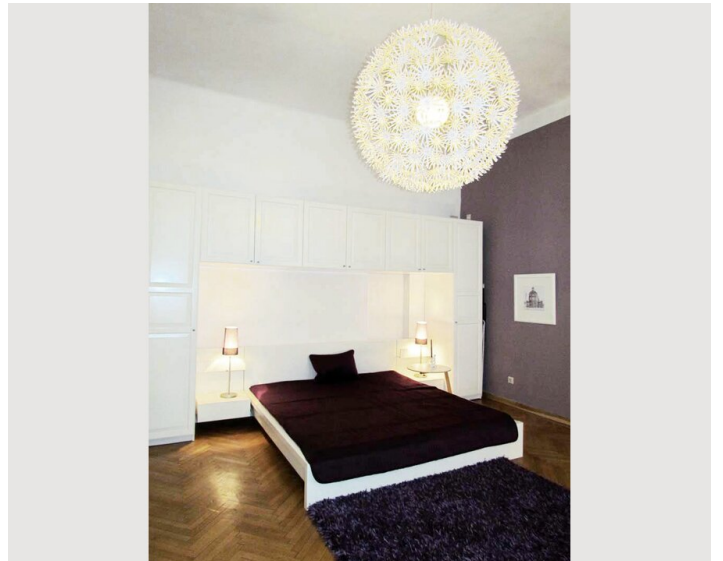
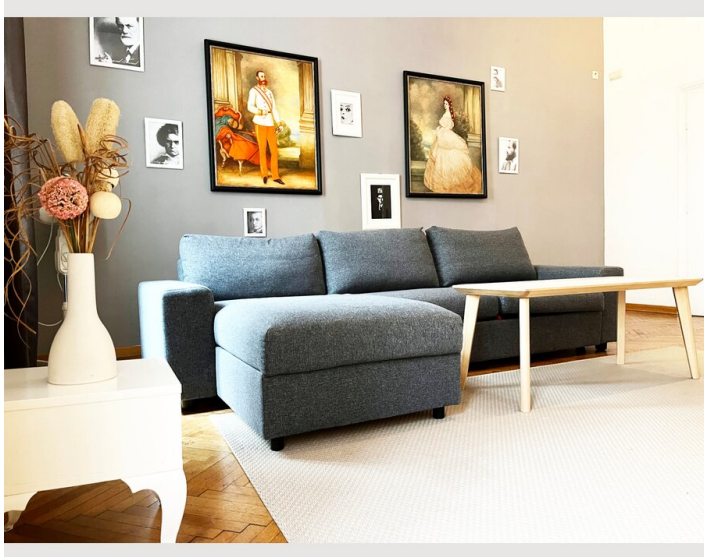
Küche

- Eigene Küche
- Gläser/Geschirr
- Filterkaffee
- Mikrowelle
- Kochutensilien
- Espressomaschine
- Geschirrspüler

Informationen

- Für Kinder geeignet
- Kurzparkzone kostenpflichtig
- Haustiere verboten
- Fahrradraum kostenlos
- Rauchen verboten
- Schreibtisch/Arbeitsplatz
- Regelmäßige Reinigung kostenpflichtig

Bildergalerie





Infrastruktur

- ⊙ Ringstrasse, 2min zu Fuss
- ⊙ Museumsquartier, 2min zu Fuss
- 🚊 Strassenbahn 49, Station Stiftgasse, vor dem Haus
- 🚊 U-Bahn U3/U2, Station Volkstheater, 3min zu Fuss
- 🚊 ca. 40min mit der U-Bahn U3 über Station Wien Mitte und S7 zum Flughafen
- 🚊 Mariahilferstrasse, 2min zu Fuss

Die Wohnung befindet sich mitten im lebendigen, historischen Stadtviertel Spittelberg, in der Nähe der Ecke Siebensterngasse mit der Spittelberggasse.

Zahlreiche Cafes, Restaurants, Einkaufsmöglichkeiten, sowie kulturelle Einrichtungen sind in kurzer Gehdistanz erreichbar. Der berühmte Weihnachtsmarkt am Spittelberg befindet sich im Winter direkt vor der Haustür.

Die Straßenbahnhaltestelle 49 sowie die U-Bahnstationen U3/U2 Volkstheater und Neubaugasse befinden sich in unmittelbarer Nähe.

In ein paar Gehminuten können die Fussgängerzone Mariahilferstrasse, das Museumsquartier oder die Ringstraße zu Fuß erreicht werden.

Lage

