



3 ZIMMER WOHNUNG, 5020 SALZBURG

## Wohnen am Fondachhof - Traumhafte Dachgeschosswohnung in historischem Gebäude - Salzburg Parsch (Sissi II)

Objektnummer: SISSI II

[Online ansehen und mieten](#)

Diese wunderschöne Wohnung liegt in Mitten des beliebten Stadtteils Parsch. Umringt von Grünflächen, befindet sich das Dachgeschoss-Apartment im Fondachhof-Areal, mit nur wenigen Parteien. Sie genießen somit absolute Ruhe und Privatsphäre.

<b>Zeitraum</b>	01.05. - 31.05.2026
<b>Personenanzahl</b>	2
<b>Gesamtbetrag</b> inkl. Ust.	€ 3.951,73
Kaution	€ 2.900,00



### Wohnfläche

131m<sup>2</sup>



### Maximalbelegung

4 Personen



### Gesamte Unterkunft <sup>?</sup>

1 Privates Badezimmer 2 getrennte Schlafzimmer



### 3. Stockwerk

Lift vorhanden



### Check-in

14:00 - 17:00 Uhr



### Check-out

10:00 - 12:00 Uhr

## Schlafmöglichkeiten

### Schlafzimmer



1x Doppelbett (1,80 m x 2 m)



1x Sofabett (2 Personen)

## Beschreibung zur Unterkunft

Sie möchten sehr zentral und trotzdem in einem schönen Anwesen nächtigen? Wir haben die ideale Unterkunft für Sie. Die liebevoll und neu ausgestattete Wohnung befindet sich im Herzen des sehr beliebten Stadtteils Parsch und ist Teil des noblen Anwesens des Fondachhofs.

Mit Blick auf die wundervolle Parkanlage und auf die Salzburger Bergwelt, genießt man die Zeit in dem schicken Dachgeschoss-Apartment.

Die O-Busanbindung befindet sich in fußläufiger Nähe zum Gebäude und ein Parkplatz steht kostenpflichtig (monatlich 96€ inkl. USt.) auch zur Verfügung.

## Ausstattung & Merkmale



### Grundausstattung

- Internet/Wlan
- Gemeinschaftswaschmaschine
- Handtücher
- Staubsauger
- Haartrockner
- TV
- Bettwäsche
- private Toilette
- Bügeleisen & Bügelbrett



### Erstversorgung

- Toilettenpapier



### Küche

- Eigene Küche
- Gläser/Geschirr
- Geschirrspüler
- Kochutensilien
- Espressomaschine

## Informationen

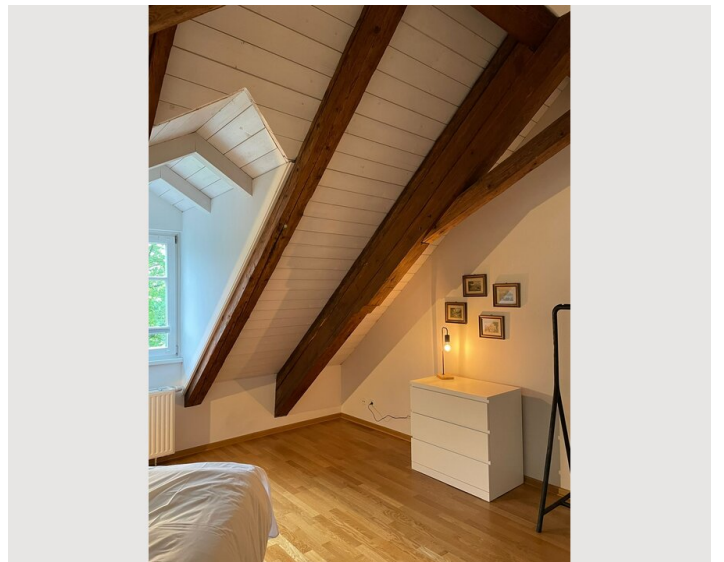
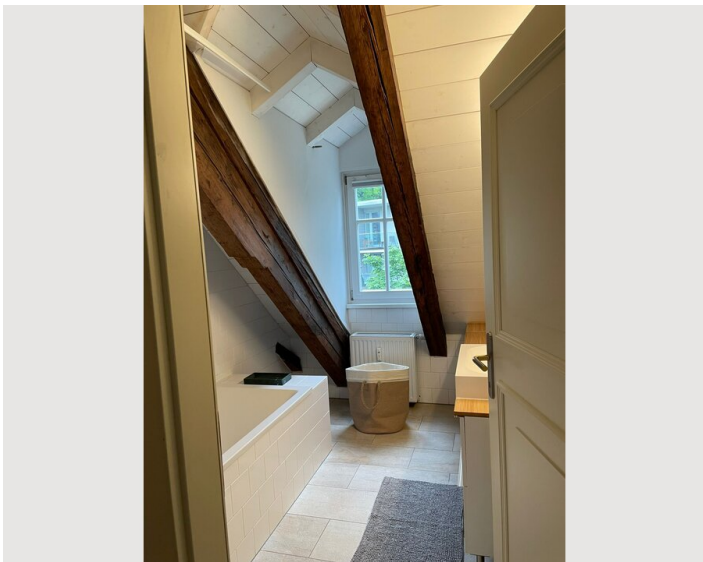
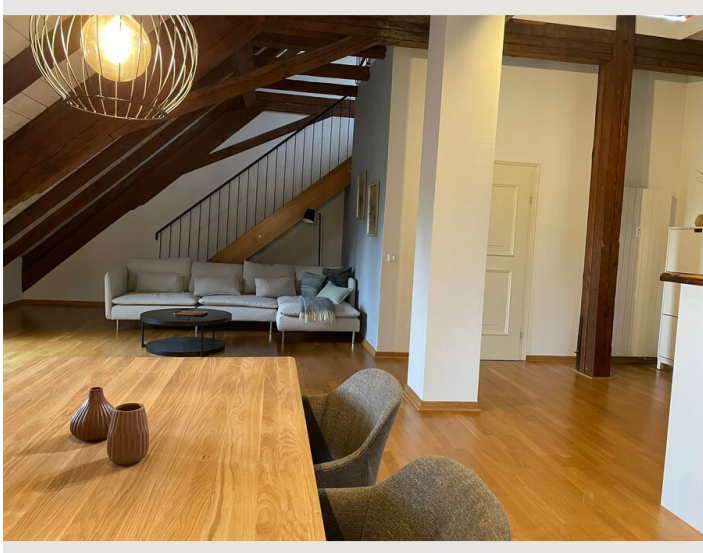
- Rauchen verboten
- Haustiere verboten
- Kurzparkzone kostenlos

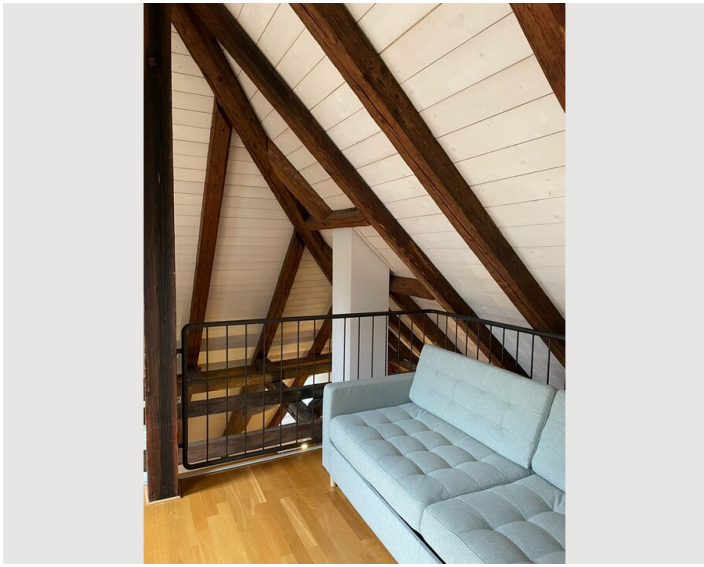
## Zusatzleistungen

- Parkplatz (€ 96,00)

Alle Preisangaben Brutto pro Monat - Abrechnung erfolgt direkt mit dem Vermieter.

## Bildergalerie





## Lage

