



2 ZIMMER WOHNUNG, 1020 WIEN

Gemütliches, zentral gelegenes Apartment für 1-2 Personen

Objektnummer: JDED1

[Online ansehen und mieten](#)

Zentral gelegene 42m²-Wohnung mit großen Wohn-Schlafräum und eigenem Schrankzimmer.

Zeitraum	15.04. - 15.05.2026
Personenanzahl	2
Gesamtbetrag inkl. Ust.	€ 1.373,68
Kaution	€ 1.100,00



Wohnfläche

42m²



Maximalbelegung

2 Personen



Gesamte Unterkunft [?]

1 Privates Badezimmer 1 Wohn-Schlafzimmer



1. Stockwerk

Lift vorhanden



Check-in

21:31 - 22:00 Uhr



Check-out

08:00 - 15:00 Uhr

Schlafmöglichkeiten

Wohnen & Schlafen



1x Doppelbett (1,40 m x 2 m)

Beschreibung zur Unterkunft

Die Scholzgasse liegt nur ca. 500m vom 1. Bezirk entfernt., U4 in 300m Entfernung, U2 in 500m.

Die Wohnung liegt im 1. Stock. Der Eingangsbereich hat auch eine vollausgestattete Küche mit Induktionskochfeld, Geschirrspüler und Waschmaschine. Davon gehen der ca. 6m² große Schrankraum ab (dort finden Sie auch Bügelbrett, Bügeleisen, Wäscheständer), sowie das hochwertige, neue Badezimmer mit Fußbodenheizung. Im großen Wohn-Schlafrum (ca. 22m²) finden Sie eine Sitzecke, ein Doppelbett sowie einen Tisch, der als Schreibtisch oder Esstisch verwendet werden kann. Passend dazu gibt es einen Bürostuhl oder 4 Thonet-Stühle. Es gibt einen kleinen Bistrot-Tisch für Malzeiten alleine oder zu zweit.

Ausstattung & Merkmale



Grundausstattung

- Internet/Wlan
- Bettwäsche
- private Toilette
- Bügeleisen & Bügelbrett
- Haartrockner
- Private Waschmaschine
- Handtücher
- Staubsauger
- Reinigungsutensilien



Erstversorgung

- Toilettenpapier



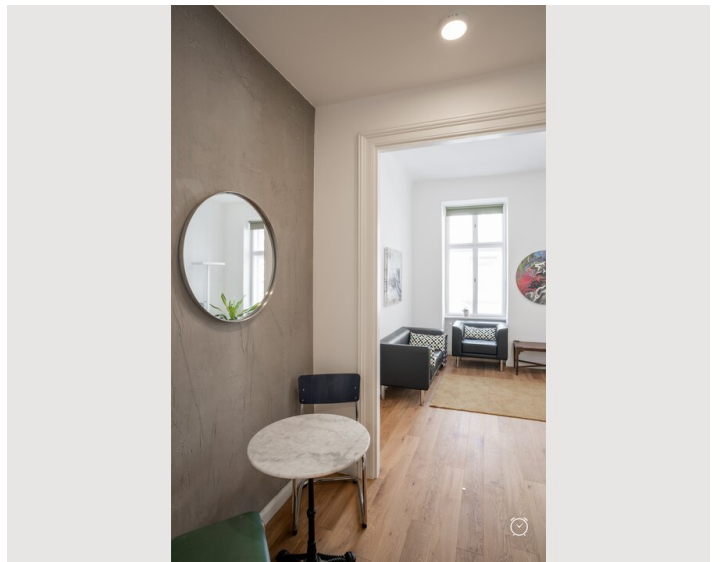
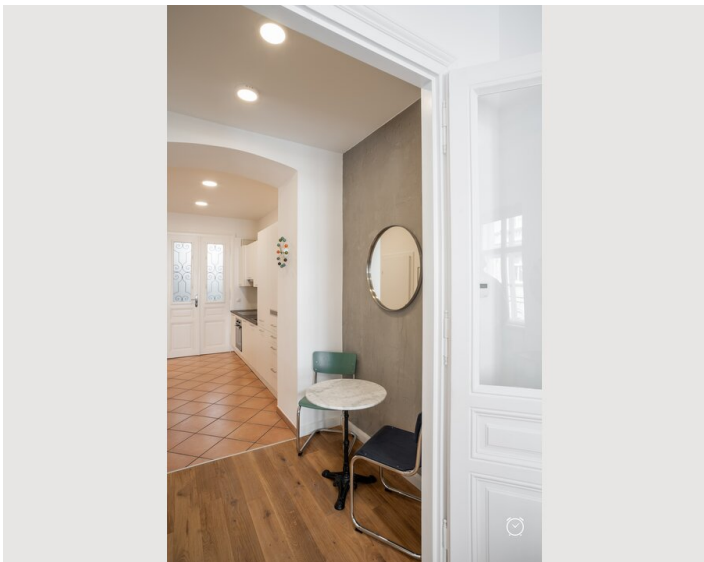
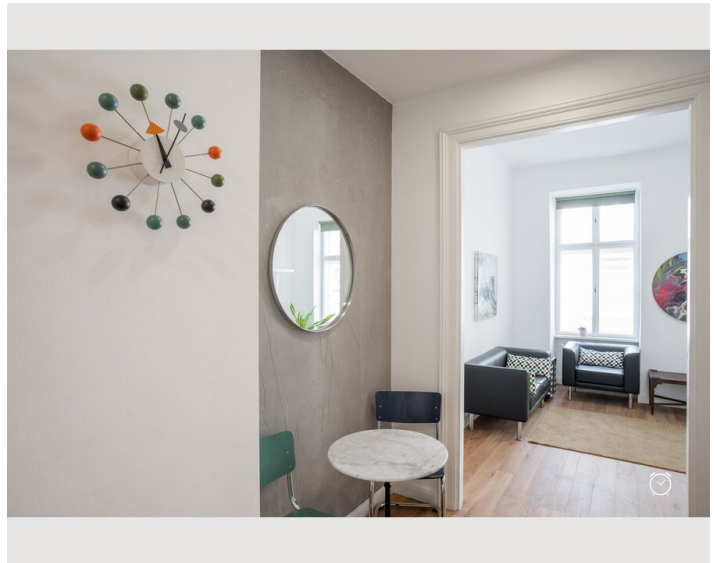
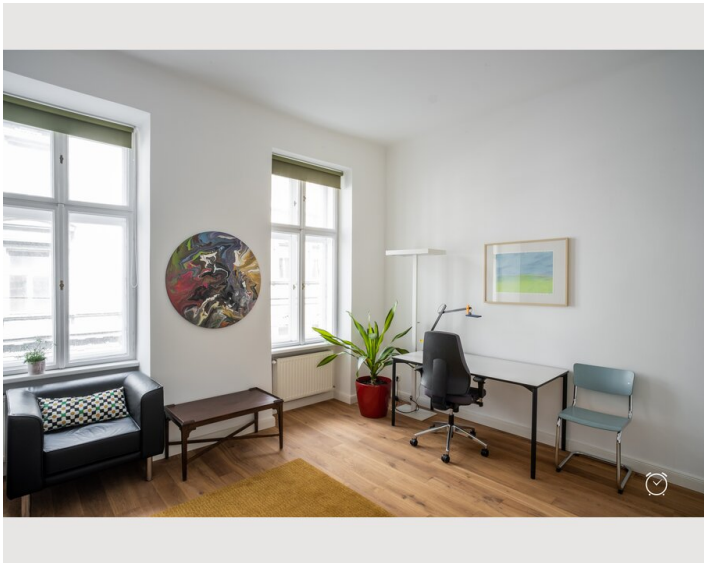
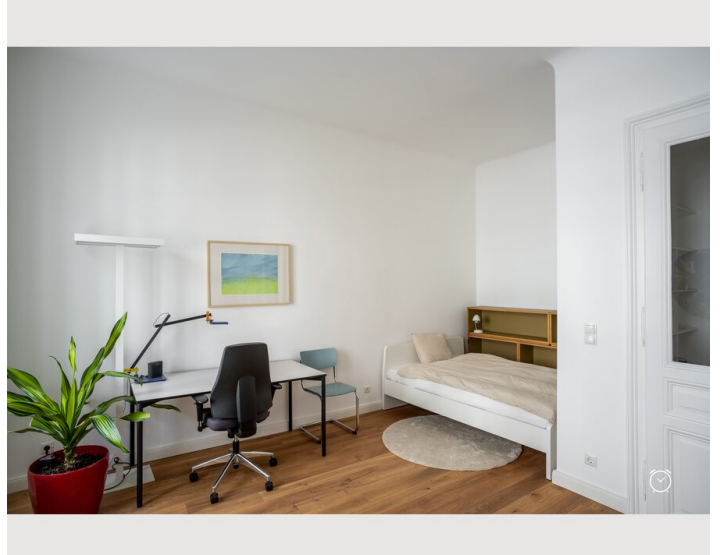
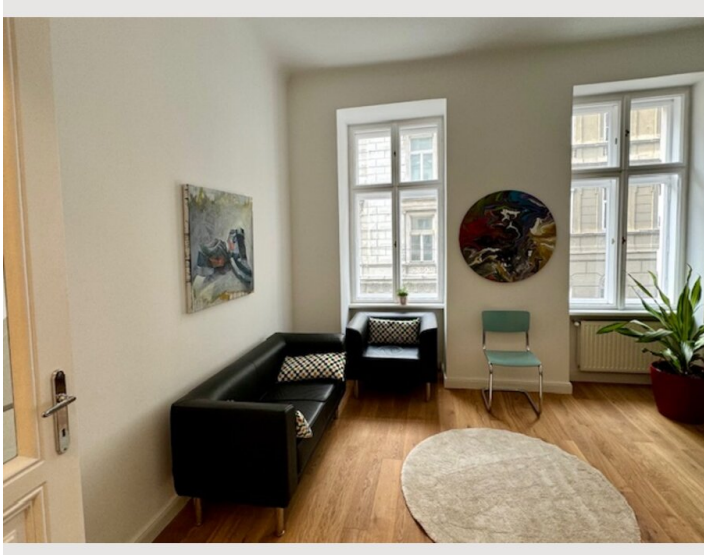
Küche

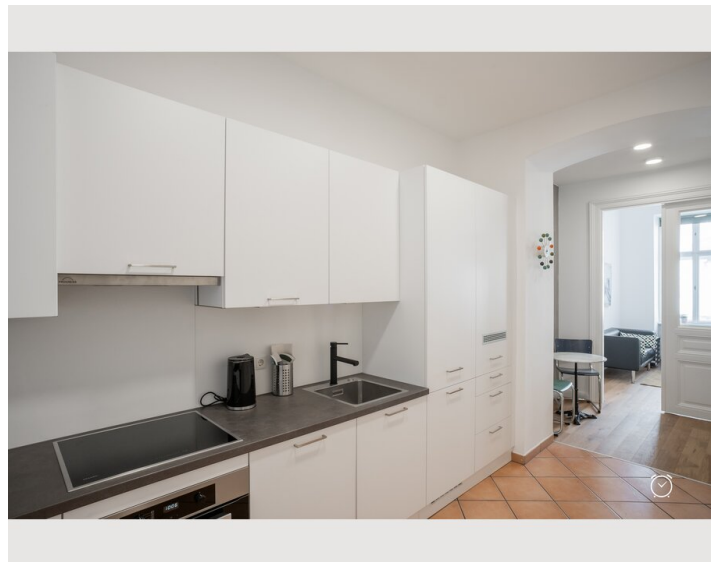
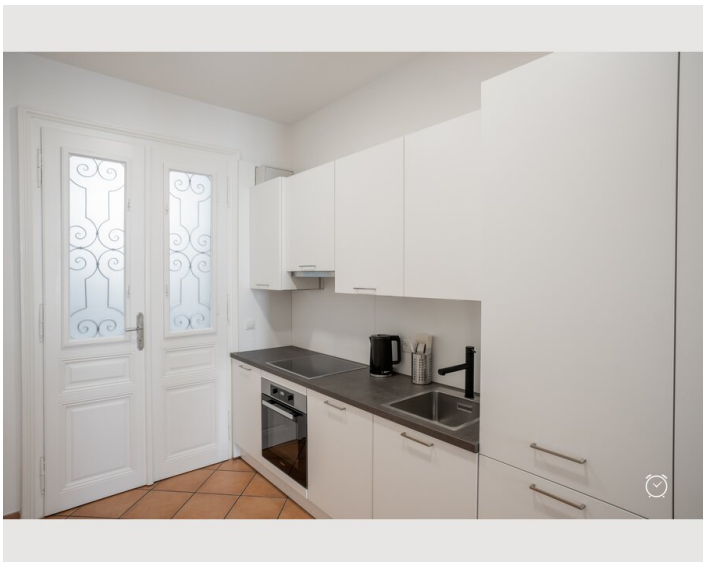
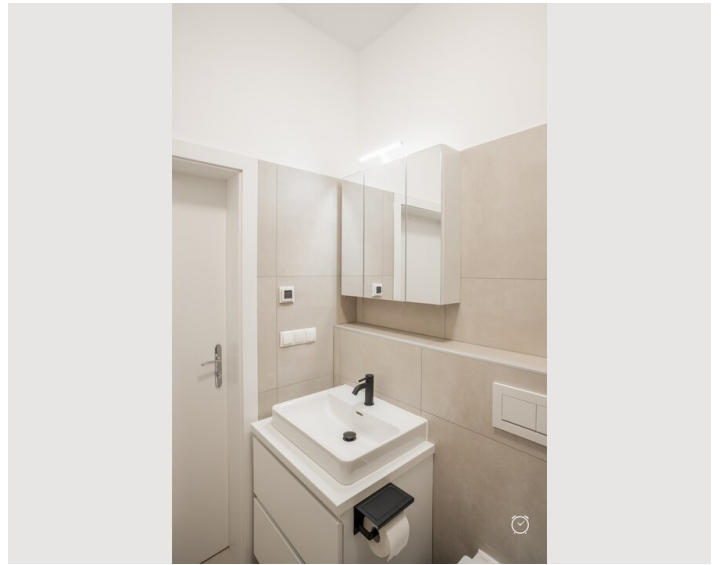
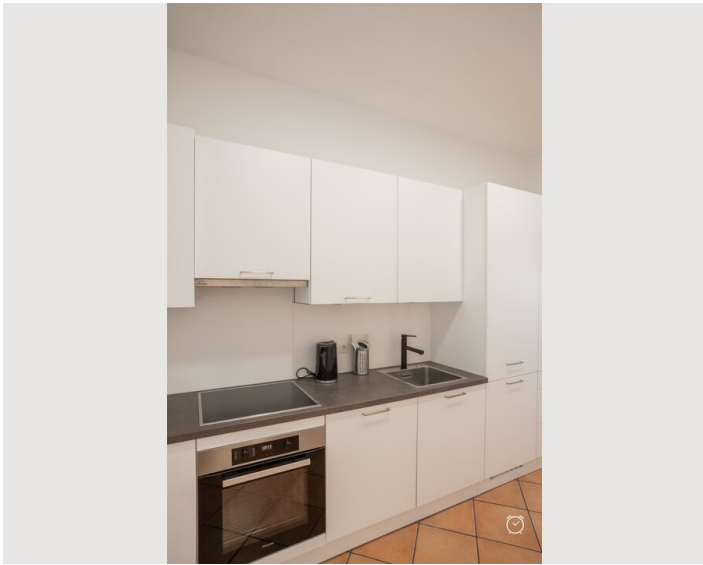
- Eigene Küche
- Gläser/Geschirr
- Filterkaffee
- Kochutensilien
- Espressomaschine
- Geschirrspüler

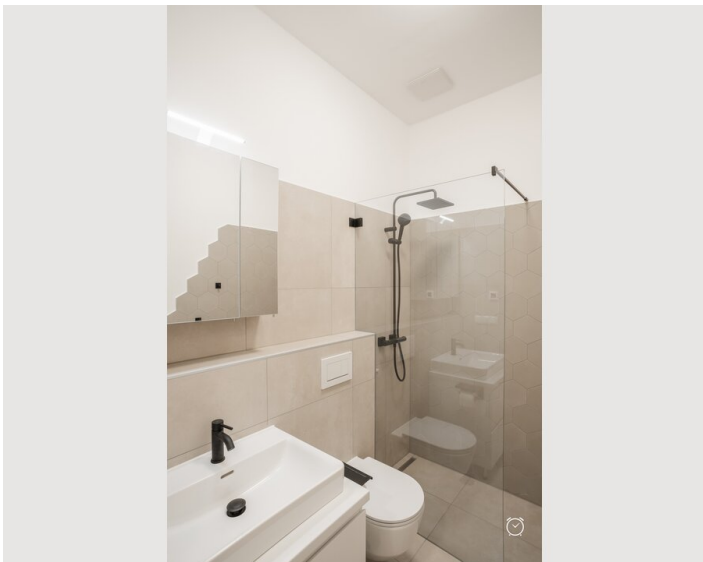
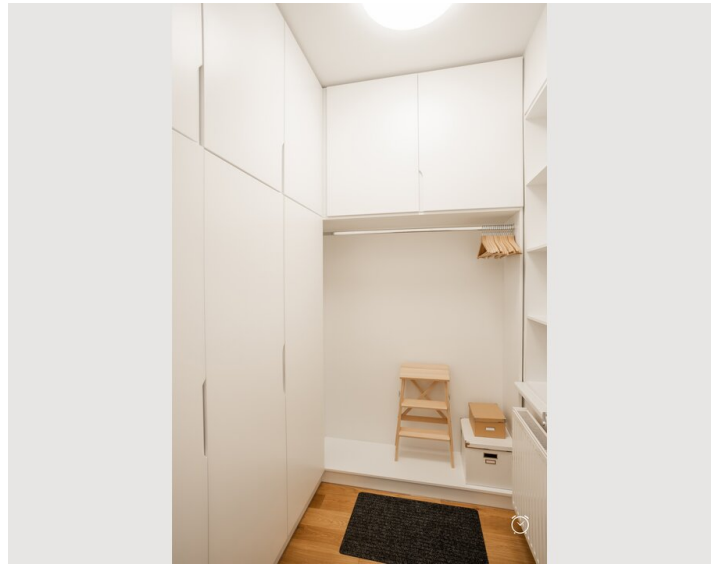
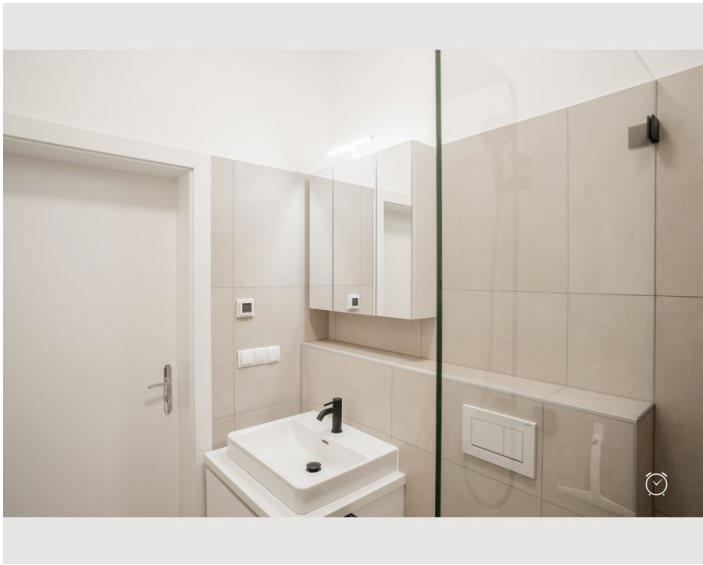
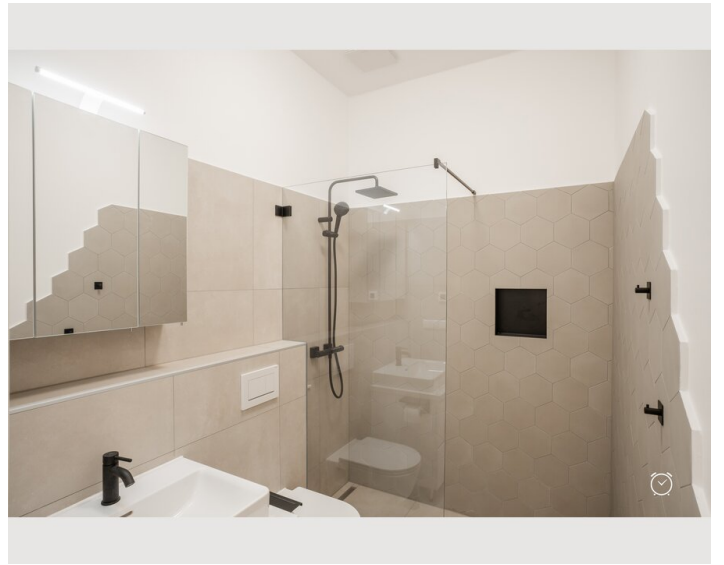
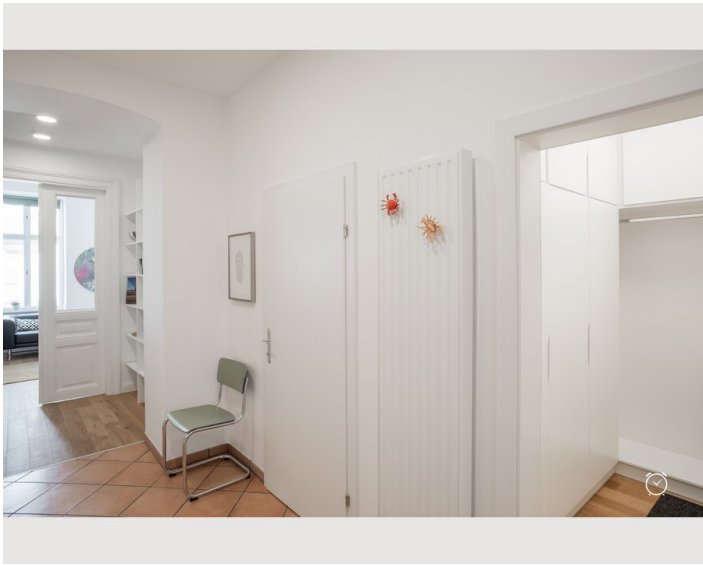
Informationen

- Rauchen verboten
- Schreibtisch/Arbeitsplatz
- Regelmäßige Reinigung kostenpflichtig
- Kurzparkzone kostenpflichtig
- Haustiere verboten
- Fahrradraum kostenlos

Bildergalerie

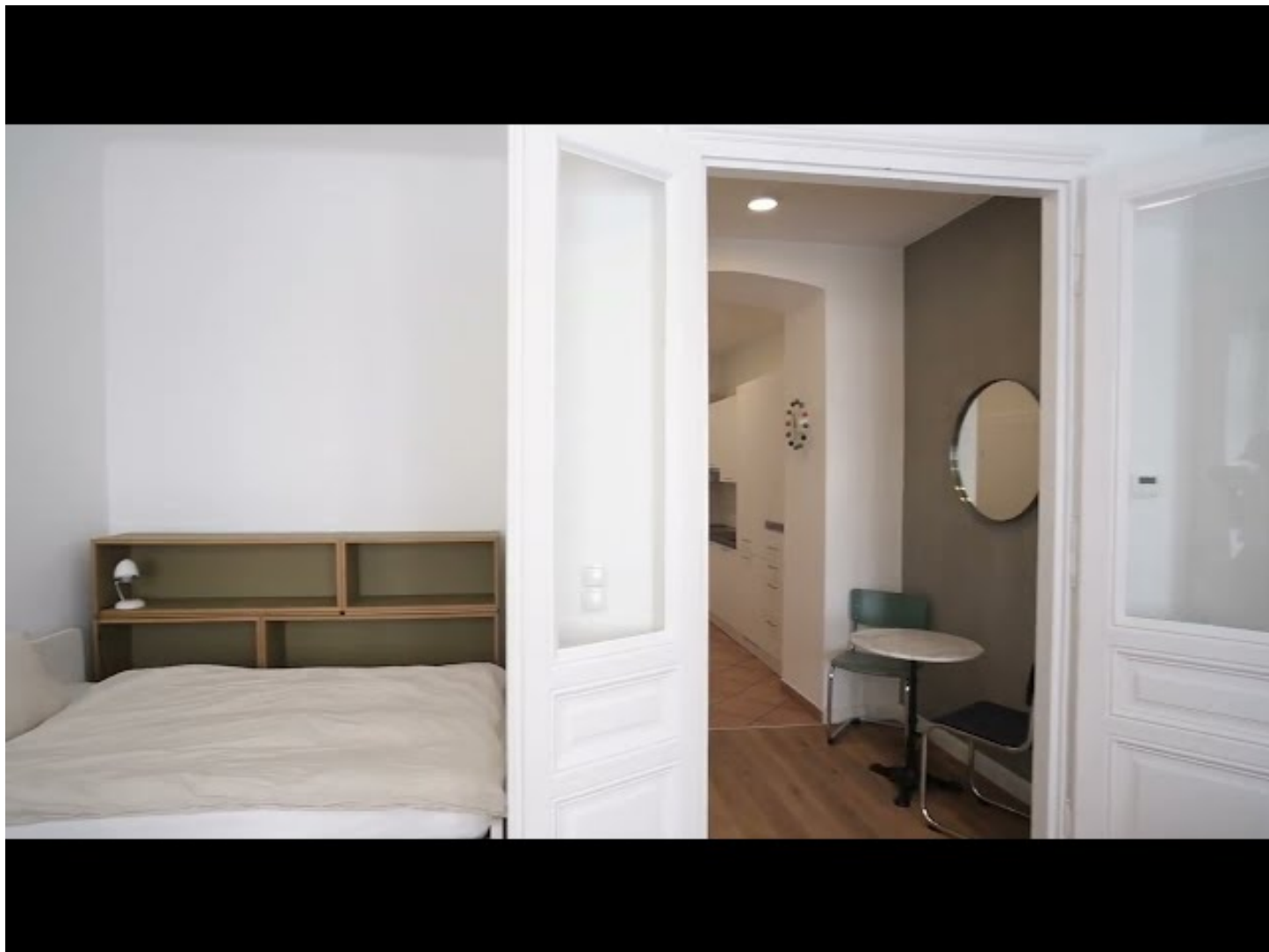








Video


Zum Video



Infrastruktur

 U4 Rossauer Lände, 300m zu Fuß

 500m zu Fuß

 U2 Schottenring, 500m zu Fuß

 Airport Train bis Landstraße, dann 3 Stationen mit der U4

Supermarkt ca. 400m

Lage

