



2 ZIMMER WOHNUNG, 1090 WIEN

Helle 2 Zimmer Altbauwohnung 52m² - Bright 2 Room Flat

Objektnummer: 2122

[Online ansehen und mieten](#)

Helle 2 Zimmer Altbauwohnung in einem traditionellen Gebäude aus dem Jahr 1903.

Zeitraum	18.04. - 18.05.2026
Personenanzahl	2
Gesamtbetrag inkl. Ust.	€ 1.552,14
Kaution	€ 1.300,00



Wohnfläche

52m²



Maximalbelegung

4 Personen



Gesamte Unterkunft [?]

1 Privates Badezimmer 1 getrenntes Schlafzimmer 1 Wohn-Schlafzimmer



2. Stockwerk



Check-in

14:00 - 23:59 Uhr



Check-out

00:01 - 11:00 Uhr

Schlafmöglichkeiten

Schlafzimmer



1x Doppelbett (1,60 m x 2 m)

Wohnen & Schlafen



1x Doppelbett (1,60 m x 2 m)

Beschreibung zur Unterkunft

Die Wohnung liegt im 2. Stock und ist mit einer Küche, einem Wohn-/Schlafzimmer sowie einem separaten Schlafzimmer mit Blick in den ruhig gelegenen Hof ausgestattet. Selbstverständlich sind auch ein Bad mit Dusche und ein WC zur privaten und alleinigen Nutzung vorhanden.

Da der Währinger Gürtel zu den Hauptverkehrsadern Wiens zählt, wird durch den vorbeifahrenden Verkehr etwas Lärm verursacht, Sie profitieren jedoch von einer großartigen Verkehrsanbindung.

Die Wohnung ist komplett privat, so dass Sie Zugang zu allen Bereichen haben.

Ausstattung & Merkmale



Grundausstattung

- Internet/Wlan
- Bettwäsche
- private Toilette
- Bügeleisen & Bügelbrett
- Haartrockner
- Private Waschmaschine
- Handtücher
- Staubsauger
- Reinigungsutensilien



Erstversorgung

- Toilettenpapier
- Shampoo



Küche

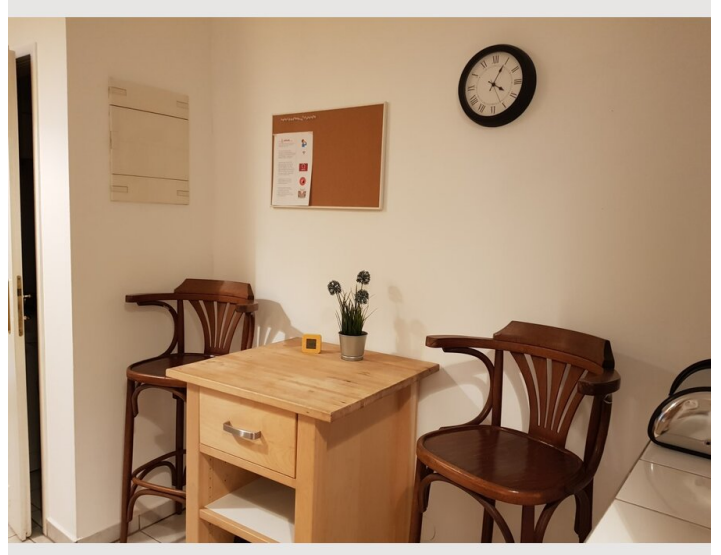
- Eigene Küche
- Gläser/Geschirr
- Geschirrspüler
- Kochutensilien
- Kaffeemaschine

Informationen


- Für Kinder geeignet
- Kurzparkzone kostenpflichtig
- Haustiere auf Anfrage
- Rauchen verboten
- Schreibtisch/Arbeitsplatz
- Regelmäßige Reinigung kostenpflichtig


Bildergalerie





Infrastruktur

 U6 und Straßenbahn 40/41/42 vis-à-vis

 10min mit Straßenbahn

 vis-à-vis

Gleich gegenüber befindet sich die U-Bahn (Linie U6) sowie ein Bäcker und ein Supermarkt, Strassenbahn (Linie 40, 41 und 42) und Citybike-Station ums Eck, nette Lokale in Gehweite, in 10min in der Altstadt oder auf der Donauinsel.

Lage

