



3 ZIMMER WOHNUNG, 1090 WIEN

Helle 3 Zimmer Altbauwohnung 90m² - Bright 3 Room Flat

Objektnummer: 213

[Online ansehen und mieten](#)

Zeitraum	21.12.2025 - 21.01.2026
Personenanzahl	2
Gesamtbetrag inkl. Ust.	€ 2.478,71
Kaution	€ 1.900,00

Helle 3 Zimmer Altbauwohnung in einem traditionellen Gebäude aus dem Jahr 1903.



Wohnfläche

90m²



Maximalbelegung

6 Personen



Gesamte Unterkunft [?]

1 Privates Badezimmer 1 getrenntes Schlafzimmer 2 gemeinsame Schlafzimmer



2. Stockwerk



Check-in

14:00 - 23:59 Uhr



Check-out

00:01 - 11:00 Uhr

Schlafmöglichkeiten

Schlafzimmer



1x Doppelbett (1,40 m x 2 m)

Wohnen und Schlafen 1



1x Doppelbett (1,40 m x 2 m)



2x Einzelbett

Wohnen und Schlafen 2



1x Sofabett (2 Personen)

Beschreibung zur Unterkunft

Die Wohnung befindet sich im 2. Stock und verfügt über eine Küche, ein separates Schlafzimmer sowie zwei Wohn-/Schlafzimmer für insgesamt 6 Personen. Selbstverständlich sind auch ein Bad und ein WC zur privaten und alleinigen Nutzung vorhanden.

Das Apartment liegt am Währinger Gürtel, einer Hauptverkehrsader durch Wien. Dies bedeutet, dass Ihre Verbindungen großartig sind, jedoch durch den vorbeifahrenden Verkehr etwas Lärm verursacht wird.

Die Wohnung ist komplett privat, so dass Sie Zugang zu allen Bereichen haben.

Ausstattung & Merkmale



Grundausstattung

- Internet/Wlan
- Bettwäsche
- private Toilette
- Bügeleisen & Bügelbrett
- Haartrockner
- Private Waschmaschine
- Handtücher
- Staubsauger
- Reinigungsutensilien



Erstversorgung

- Toilettenpapier
- Seife
- Shampoo



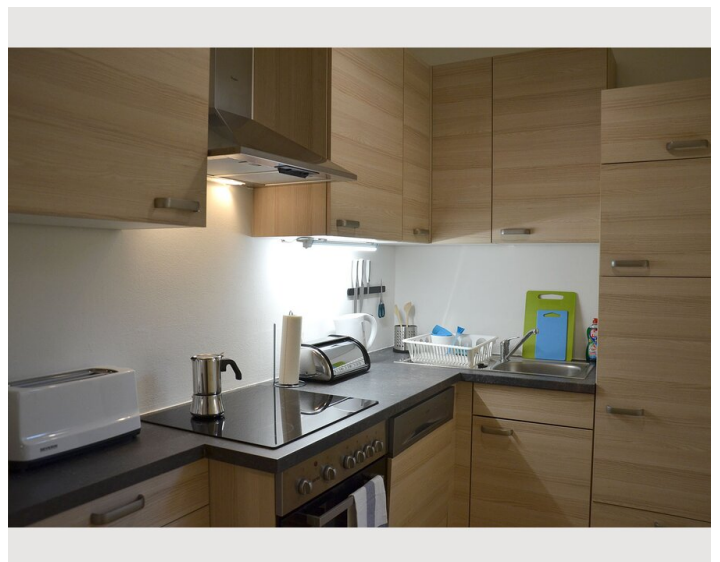
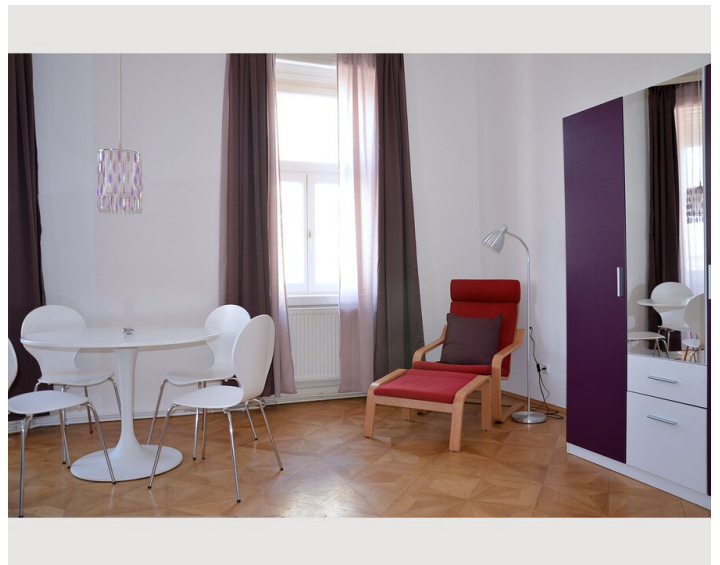
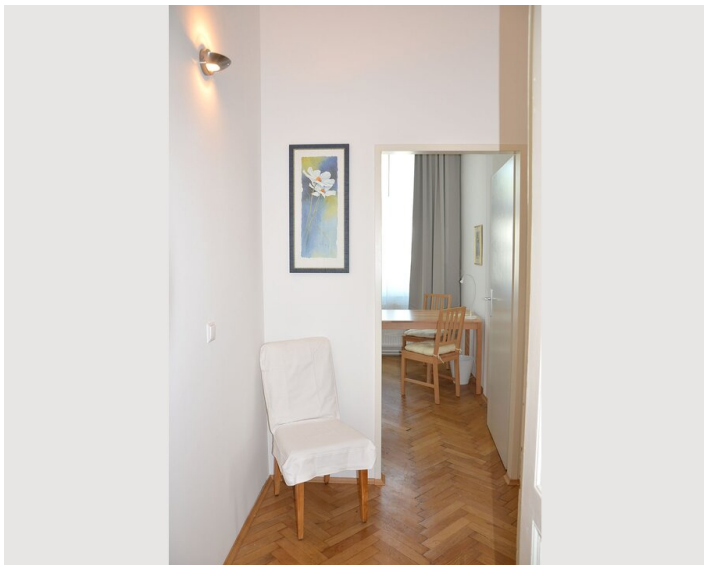
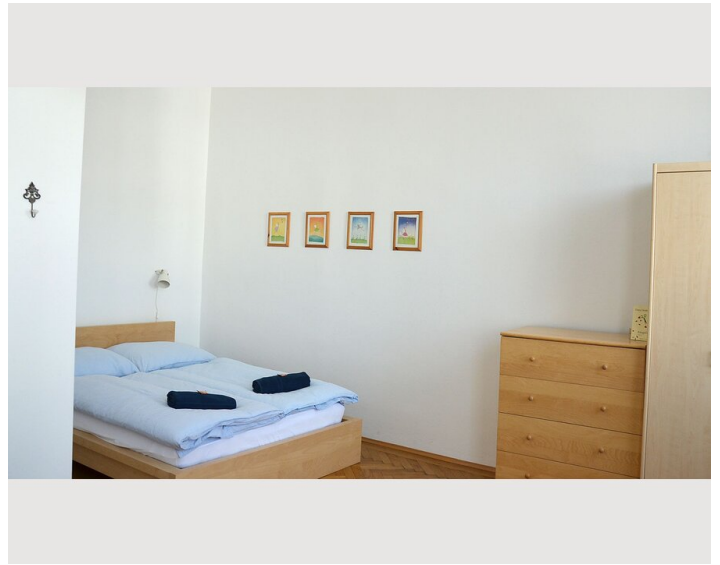
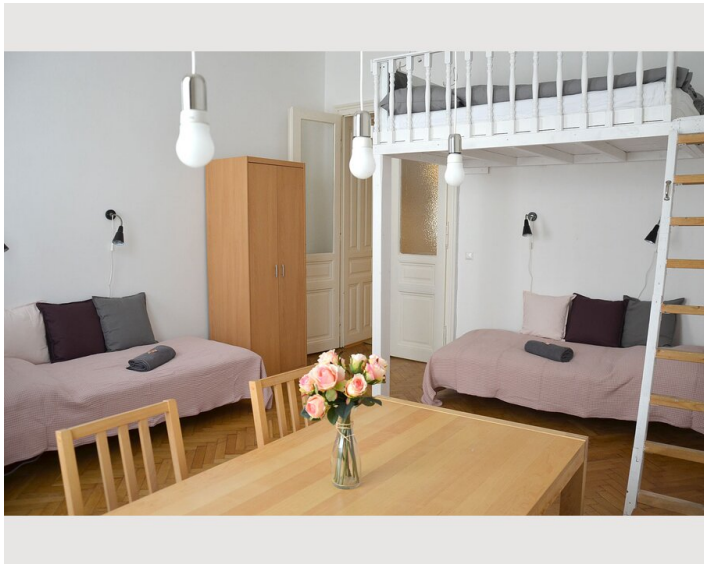
Küche

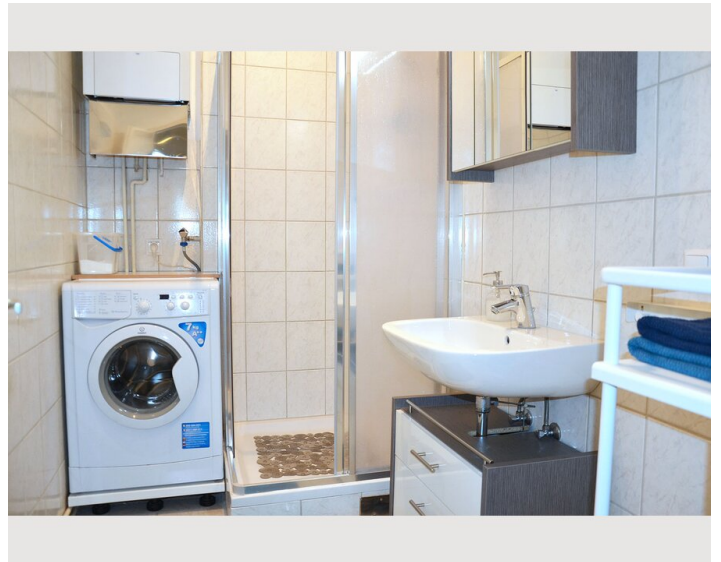
- Eigene Küche
- Gläser/Geschirr
- Kochutensilien
- Kaffeemaschine

Informationen


- Für Kinder geeignet
- Kurzparkzone kostenpflichtig
- Haustiere auf Anfrage
- Rauchen verboten
- Schreibtisch/Arbeitsplatz
- Regelmäßige Reinigung kostenpflichtig


Bildergalerie





Infrastruktur

 U6 und Straßenbahn 40/41/42 vis-à-vis

 10min mit Straßenbahn

 vis-à-vis

Gleich gegenüber befindet sich die U-Bahn (Linie U6) sowie ein Bäcker und ein Supermarkt, Strassenbahn (Linie 40, 41 und 42) und Citybike-Station ums Eck, nette Lokale in Gehweite, in 10min in der Altstadt oder auf der Donauinsel.

Lage

