

STUDIO APARTMENT, 1050 WIEN

## Kleine Perle im Stadtzentrum

Objektnummer: GRÜS2

[Online ansehen und mieten](#)

Charmantes Designer-Apartment in idealer Lage: Staatsoper in 20 Min. zu Fuß oder U-Bahn U1 Südtirolerplatz. Stilvoll eingerichtet, optimal genutzter Raum.

<b>Zeitraum</b>	19.12.2025 - 19.01.2026
<b>Personenanzahl</b>	2
<b>Gesamtbetrag</b> inkl. Ust.	€ 1.925,50
Kaution	€ 1.400,00



### Wohnfläche

30m<sup>2</sup>



### Maximalbelegung

3 Personen



### Gesamte Unterkunft <sup>?</sup>

1 Privates Badezimmer 1 Wohn-Schlafzimmer



### Erdgeschoss



### Check-in

15:00 - 00:00 Uhr



### Check-out

01:00 - 11:00 Uhr

## Schlafmöglichkeiten

### Wohnen und Schlafen



2x Doppelbett (1,80 m x 2 m)



1x Sofabett (1 Person)

## Beschreibung zur Unterkunft

Willkommen in diesem charmanten Apartment, perfekt für Langzeitmieter!

Die 30m² sind optimal genutzt:

Eine vollausgestattete Küche mit Waschmaschine und Essbereich im Vorzimmer bieten Komfort.

Der Hauptwohnraum erstreckt sich über zwei Etagen: unten ein gemütliches Sofa, Netflix, ein großer Kleiderschrank und ein Schreibtisch;

Oben ein kuschliger Schlafbereich.

Highlights:

- High-Speed-Internet
- Bettwäsche
- Handtücher
- Waschmaschine
- Föhn
- Arbeitsbereich für maximale Bequemlichkeit

## Ausstattung & Merkmale



### Grundausstattung

- Internet/Wlan
- Private Waschmaschine
- Handtücher
- Haartrockner
- TV
- Bettwäsche
- private Toilette



### Erstversorgung

- Toilettenpapier
- Nespressokapseln
- Seife



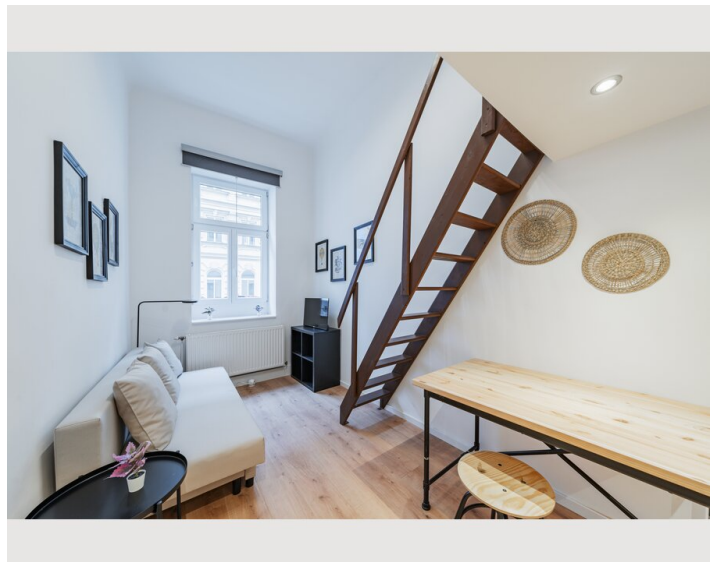
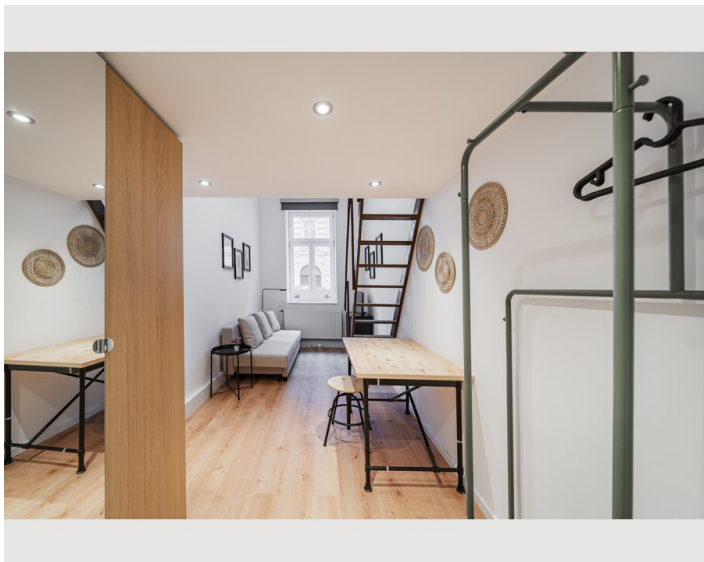
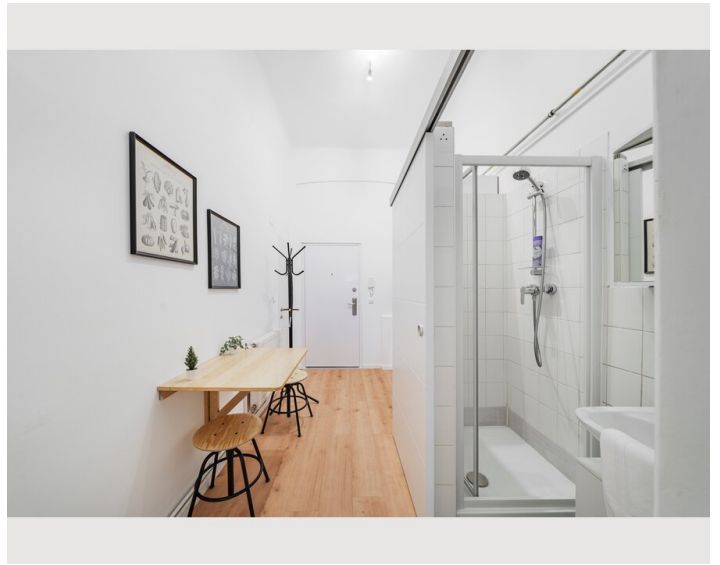
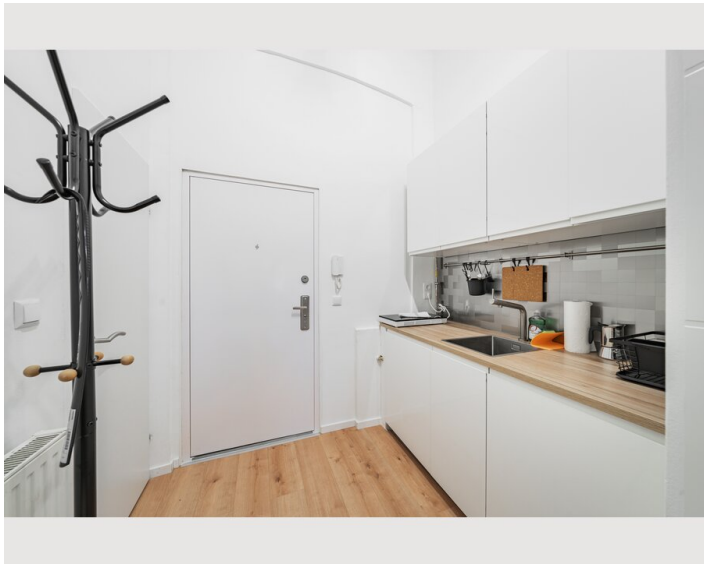
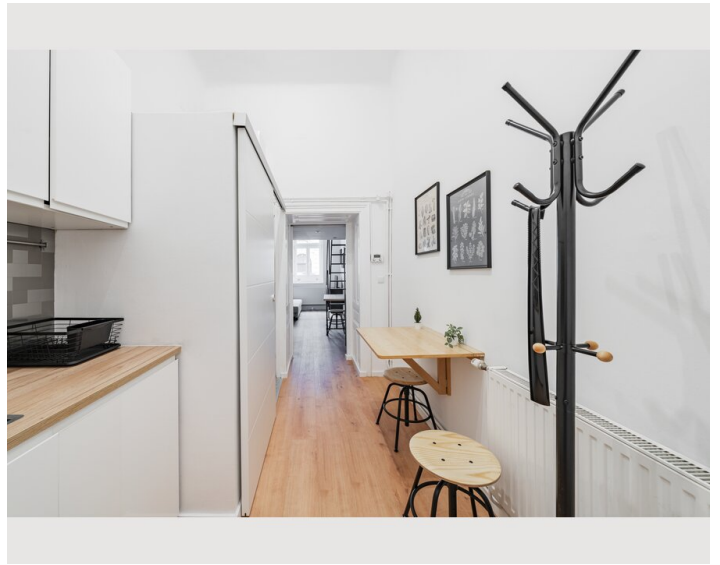
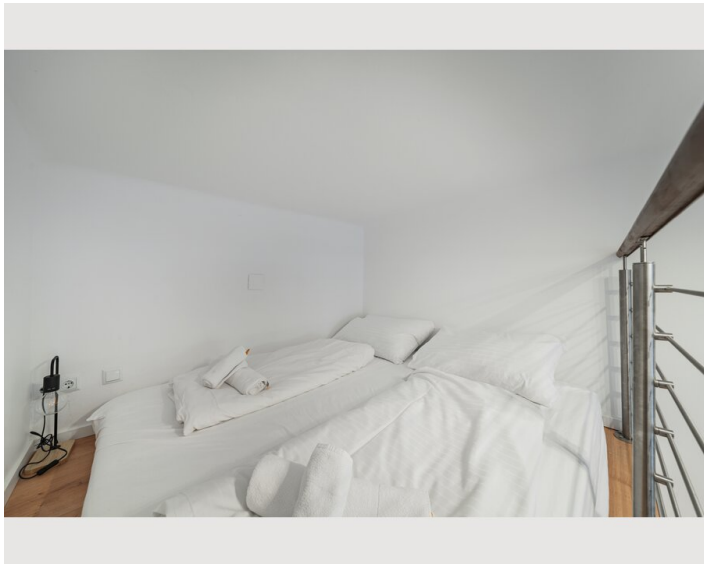
### Küche

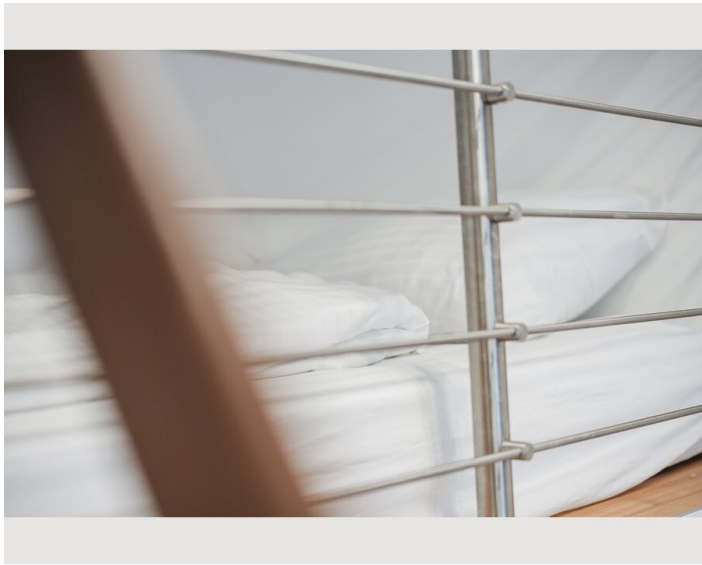
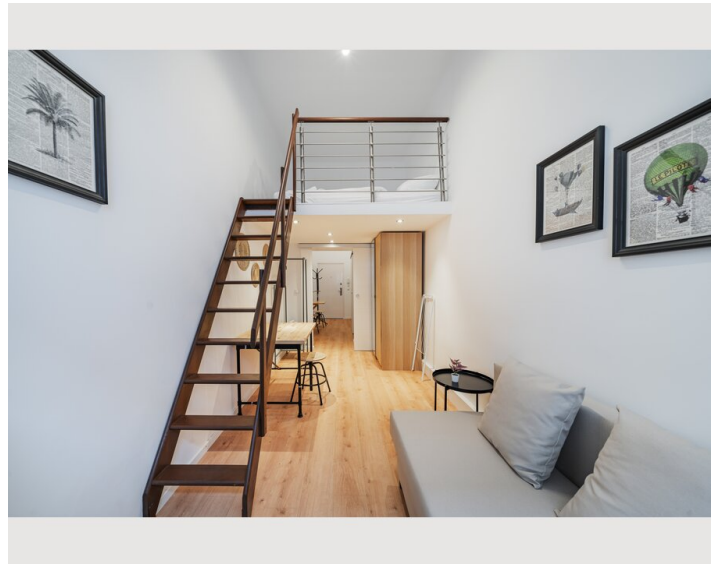
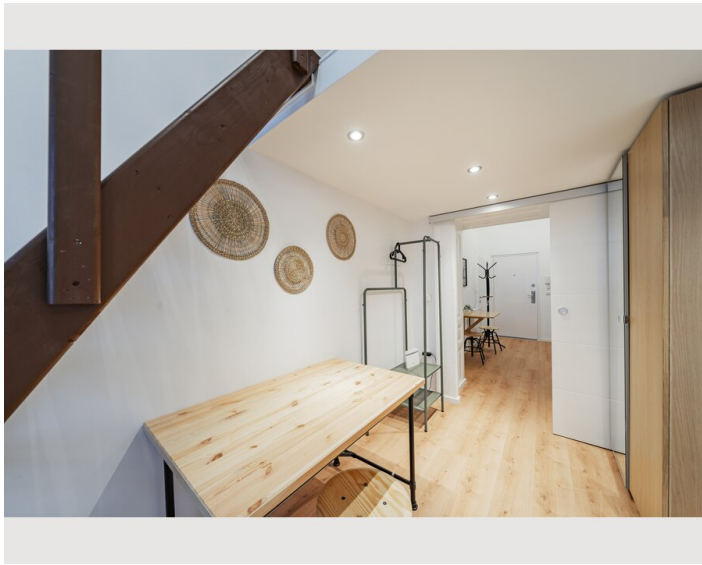
- Eigene Küche
- Gläser/Geschirr
- Kochutensilien
- Espressomaschine

## Informationen

- Für Bauarbeiter geeignet
- Rauchen verboten
- Haustiere verboten
- Fahrradraum kostenlos
- Für Kinder geeignet
- Kurzparkzone kostenpflichtig
- Regelmäßige Reinigung kostenpflichtig

## Bildergalerie





### Infrastruktur

🕒 20 Minuten zu Fuß

🚶 Wien HBF - 15 Minuten zu Fuß

Das charmante Apartment bietet eine ausgezeichnete Infrastruktur. In unmittelbarer Nähe finden sich Geschäfte, Restaurants und Cafés. Öffentliche Verkehrsmittel wie die U-Bahn-Stationen Kettenbrückengasse und Pilgramgasse sind leicht zu Fuß erreichbar, was die Erkundung der Stadt einfach macht. Supermärkte, Apotheken und andere Einrichtungen des täglichen Bedarfs sind ebenfalls in der Nähe vorhanden, was das Leben in diesem Viertel äußerst praktisch gestaltet.



## Lage

