



STUDIO APARTMENT, 5660 TAXENBACH

Tiny Home Hermine

Objektnummer: ROB2

[Online ansehen und mieten](#)

Genieße die perfekte Balance aus Natur und Komfort in unserem modernen Tiny House, umgeben von Salzburgs majestätischer Berglandschaft. Ideal für entspanntes Arbeiten und Ruhe im grünen Garten.

Zeitraum	09.12.2025 - 09.01.2026
Personenanzahl	2
Gesamtbetrag inkl. Ust.	€ 2.379,10
Kaution	€ 1.700,00



Wohnfläche

35m²



Maximalbelegung

2 Personen



Gesamte Unterkunft [?]

1 Privates Badezimmer 1 Wohn-Schlafzimmer



Erdgeschoss



Check-in

14:00 - 23:00 Uhr



Check-out

06:00 - 10:00 Uhr

Schlafmöglichkeiten

Wohnen und Schlafen



1x Doppelbett (2 m x 2 m)



1x Sofabett (2 Personen)

Beschreibung zur Unterkunft

Erlebe das einzigartige Ambiente unseres Tiny Houses, das aus wunderschönen Naturmaterialien wie Holz und Schafwolle erbaut wurde. Eingebettet in die bezaubernde Landschaft der Salzburger Bergwelt bietet es dir jeglichen Komfort, den du dir wünschst. Die moderne und ansprechende Inneneinrichtung lässt keine Wünsche offen und lädt dich ein, die Zeit sowohl im Tiny House selbst als auch im großzügigen Garten zu genießen. Tauche ein in die Schönheit und Gelassenheit dieser Umgebung und erlebe unvergessliche Momente der Entspannung und Erholung inmitten der majestätischen Salzburger Berglandschaft.

Ausstattung & Merkmale



Grundausstattung

- Terrasse
- Internet/Wlan
- Bettwäsche
- private Toilette
- Staubsauger
- Haartrockner
- Garten
- Musikanlage/Dockingstation
- Handtücher
- Privater Parkplatz
- Reinigungsutensilien



Feuerstelle

- Schwedenofen



Erstversorgung

- Toilettenpapier
- auf Anfrage Kühlschrankfüllung



Küche

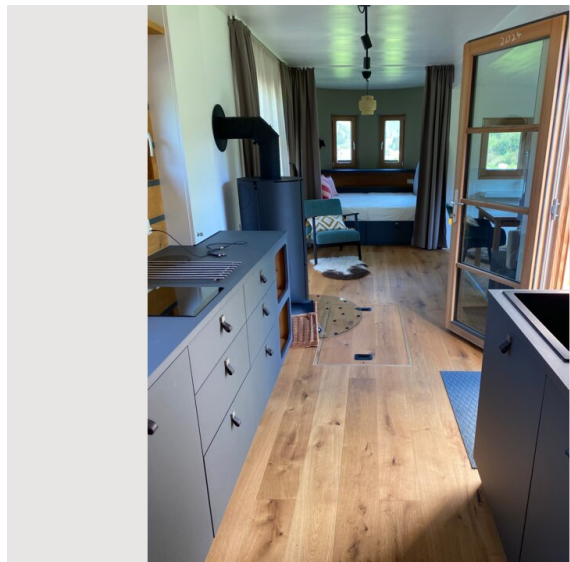
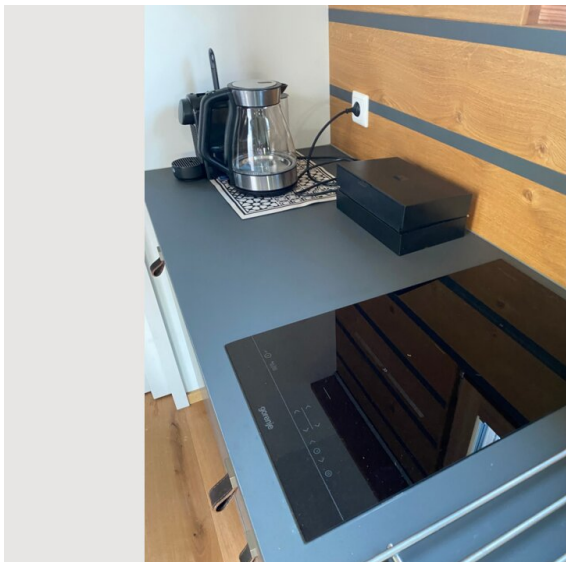
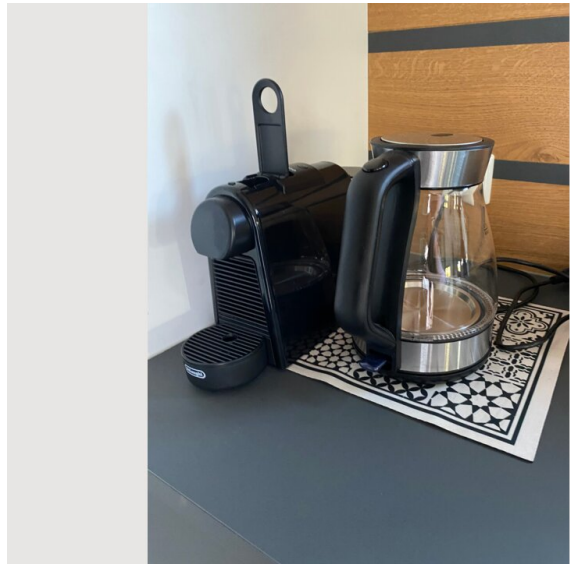
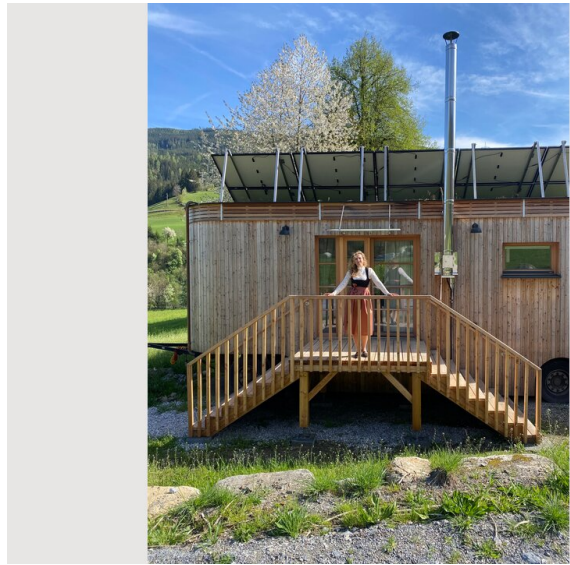
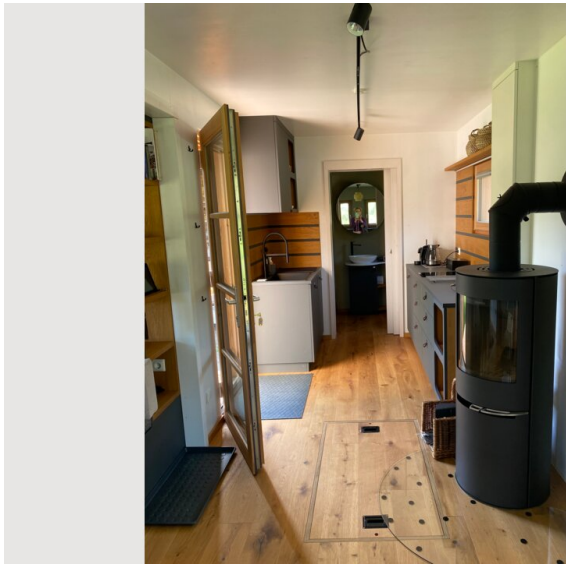
- Eigene Küche
- Gläser/Geschirr
- Geschirrspüler
- Kochutensilien
- Espressomaschine

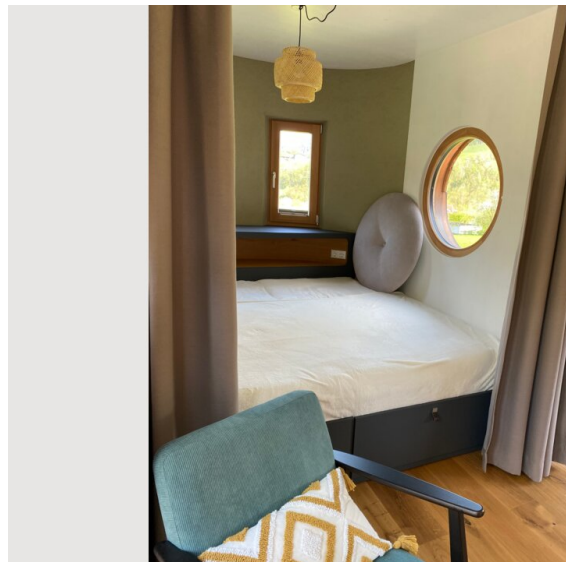
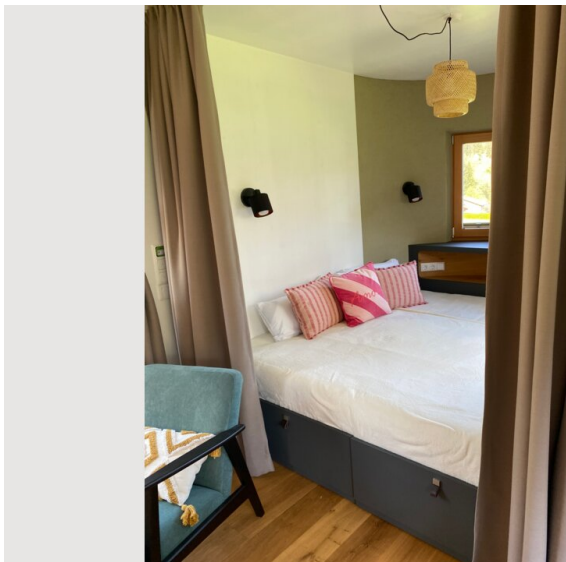
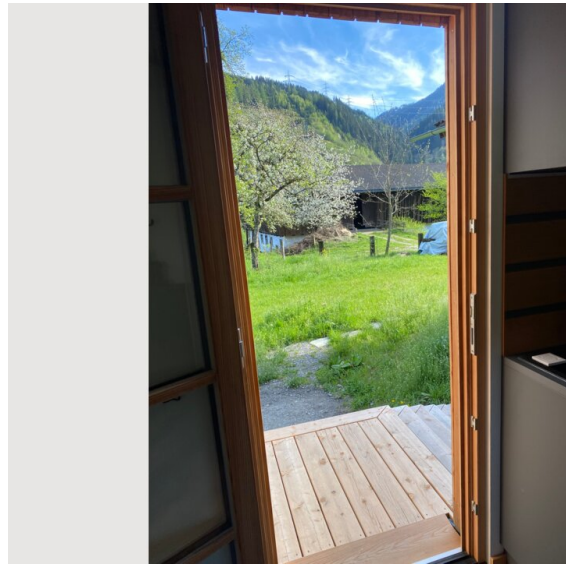
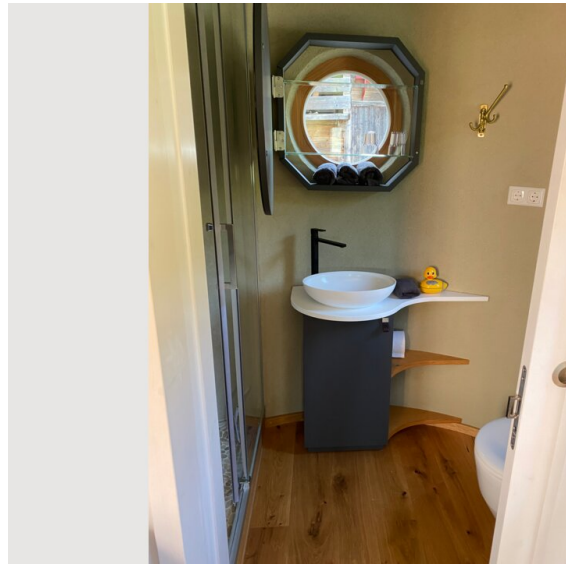
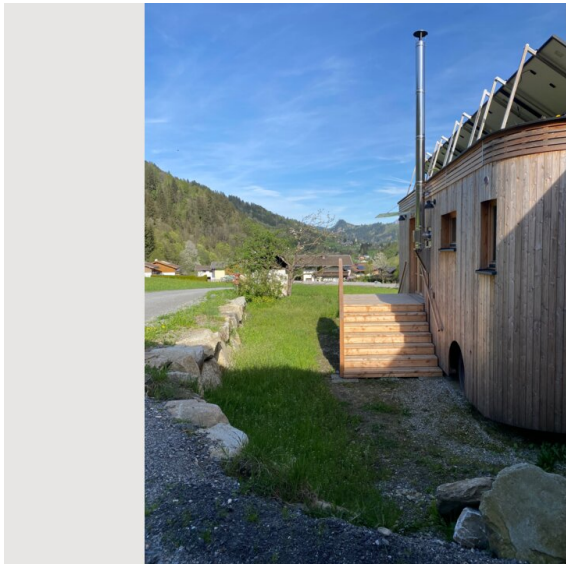
Informationen

- Rauchen verboten
- Haustiere verboten
- Fahrradraum kostenlos
- Privater Eingang
- Regelmäßige Reinigung kostenpflichtig

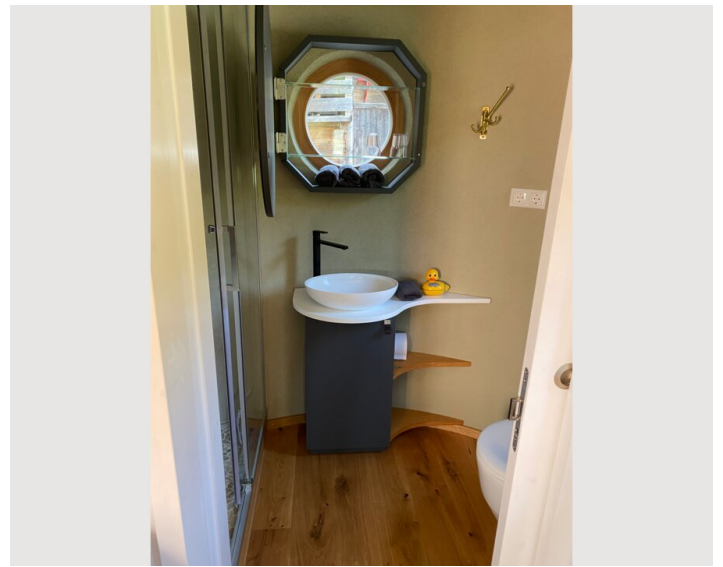
Bildergalerie















Infrastruktur

 2 Gehminuten entfernt

 5 Autominuten entfernt

 20 Gehminuten entfernt

 5 Autominuten entfernt

 1 Autostunde entfernt

Der perfekte Platz um zu arbeiten und gleichzeitig zu entspannen. Arbeiten war noch nie so entspannt und schön.

Du bist hier ungestört. Gleichzeitig ist die nächste Bergstadt nur 20 Autominuten entfernt. Die Stadt Salzburg erreichst du mit perfekt mit der Bahn in nur einer Stunde (Autofahrt 60 Minuten),

Entdecke die idyllische Umgebung, die zum Entspannen und Erkunden einlädt.

Zahlreiche Spazier- und Radwege führen durch die atemberaubende Berglandschaft und das malerische Tal.

Starte direkt von deinem Haus aus und erkunde die Umgebung zu Fuß oder mit dem Fahrrad. In nur etwa 20 Minuten erreichst du beliebte Skigebiete wie Hochkönig, Rauris, Gastein und die Schmittenhöhe Zell am See.

Das Gletscher-Skigebiet Kitzsteinhorn ist ebenfalls leicht erreichbar. Nach einem aufregenden Tag auf der Piste kannst du in den nahegelegenen Thermalbad Tauernspa entspannen und genießen.

Der malerische Zeller See ist nur etwa 15 Minuten entfernt und lädt zum Verweilen ein. Erlebe unvergessliche Momente in dieser faszinierenden Umgebung.

Lage

