



STUDIO APARTMENT, 4860 LENZING

## Tiny Home mit Küche in Lenzing nahe Attersee

Objektnummer: JUAf1

[Online ansehen und mieten](#)

Gemütliches Tiny Home mit 28m<sup>2</sup> Wohnfläche, 1 Schlafzimmer mit einem Doppel-Boxspringbett und 1 Schlafsofa, Flachbild-TV mit Satellitenkanälen, eine gut ausgestattete Küche mit einem Kühlschrank und einem Ofen sowie 1 Badezimmer mit einer Dusche.

<b>Zeitraum</b>	21.12.2025 - 21.01.2026
<b>Personenanzahl</b>	2
<b>Gesamtbetrag</b> inkl. Ust.	€ 1.809,69
Kaution	€ 1.400,00



### Wohnfläche

28m<sup>2</sup>



### Maximalbelegung

2 Personen



### Gesamte Unterkunft <sup>?</sup>

1 Gemeinschaftsbadezimmer 1 Wohn-Schlafzimmer



### Erdgeschoss



### Check-in

15:00 - 23:00 Uhr



### Check-out

10:00 - 10:00 Uhr

## Schlafmöglichkeiten

### Wohnen und Schlafen



1x Doppelbett (1,60 m x 2 m)



1x Sofabett (1 Person)

## Beschreibung zur Unterkunft

Die Unterkunft verfügt über einen Wohnraum, einen Aussenbereich mit 2 Sitzplätzen, Gratis-Parkplatz, alle 2 Wochen frische Bettwäsche und Handtuchwechsel 1 x pro Woche

### Ausstattung & Merkmale



#### Grundausstattung

- Gartenmitbenutzung
- TV
- Handtücher
- Privater Parkplatz
- Reinigungsutensilien
- Internet/Wlan
- Bettwäsche
- private Toilette
- Klimaanlage
- Haartrockner



#### Erstversorgung

- Toilettenpapier
- Nespressokapseln
- Seife



#### Küche

- Eigene Küche
- Gläser/Geschirr
- Mikrowelle
- Kochutensilien
- Espressomaschine

### Informationen

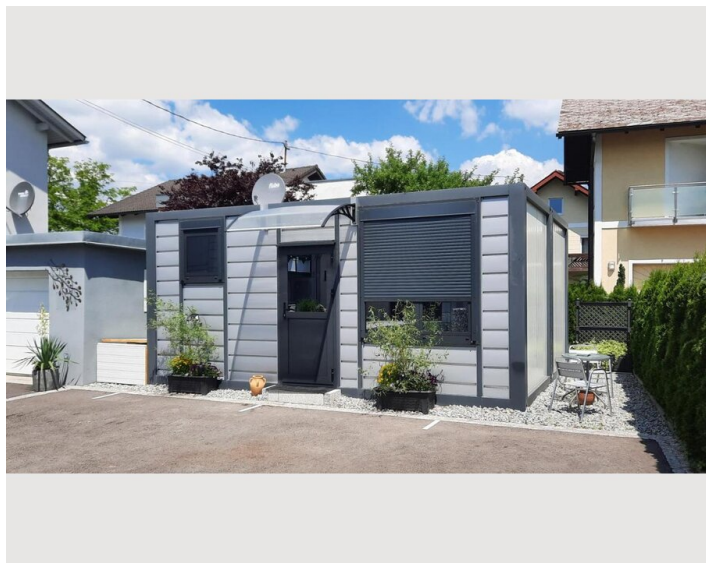
- Für Bauarbeiter geeignet
- Rauchen verboten
- Privater Eingang
- Regelmäßige Reinigung kostenpflichtig
- Für Kinder geeignet
- Schreibtisch/Arbeitsplatz
- Haustiere verboten

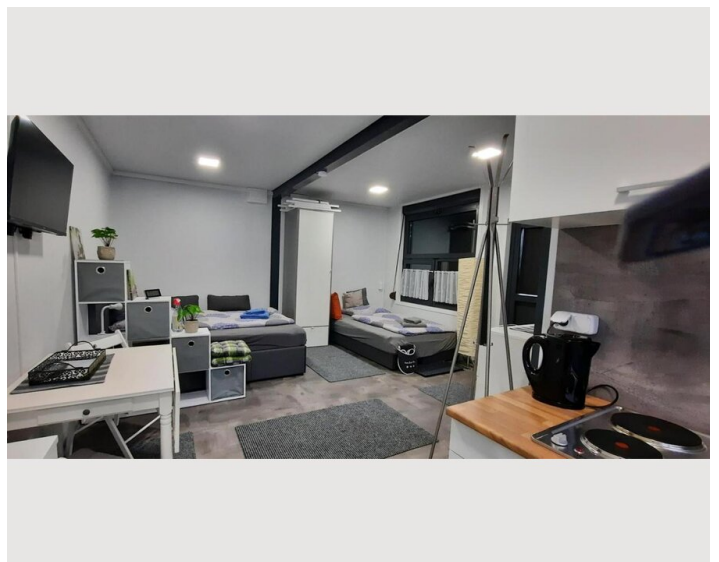
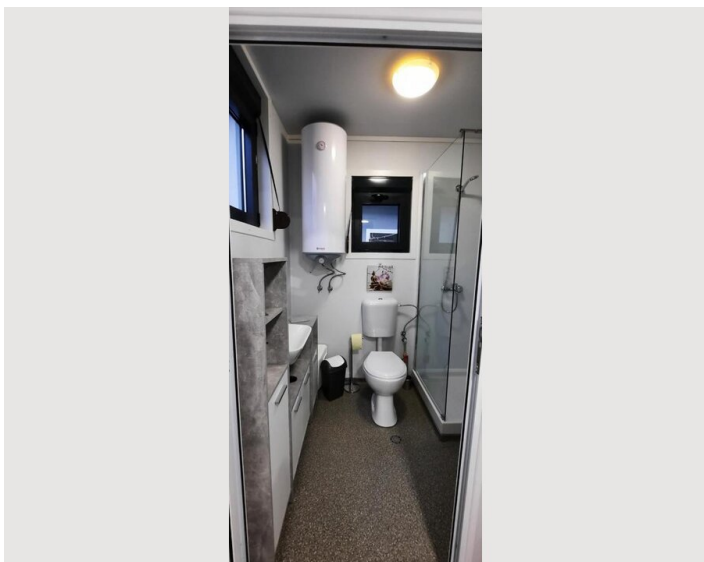
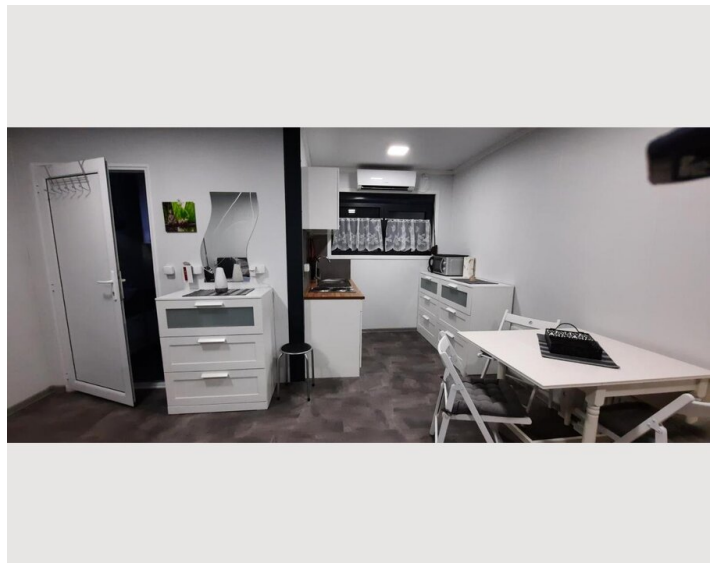
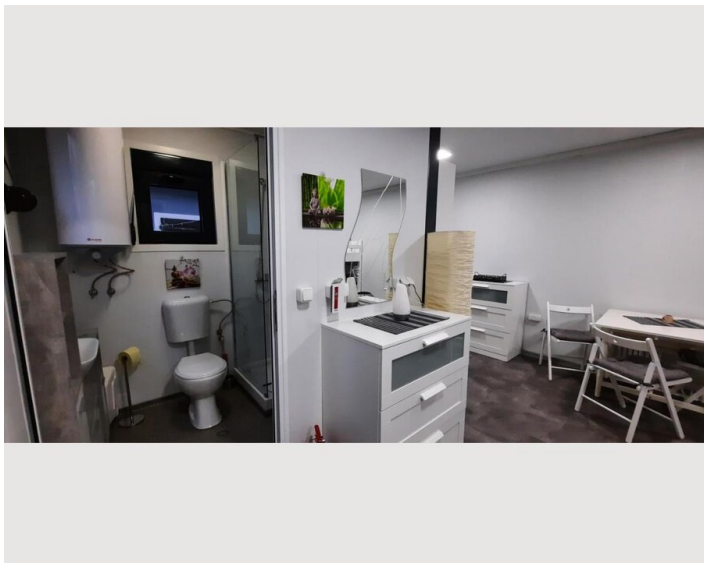
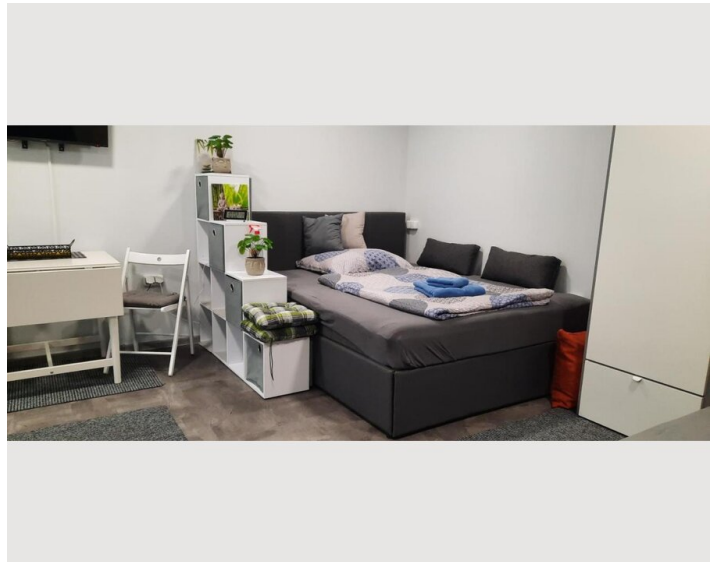
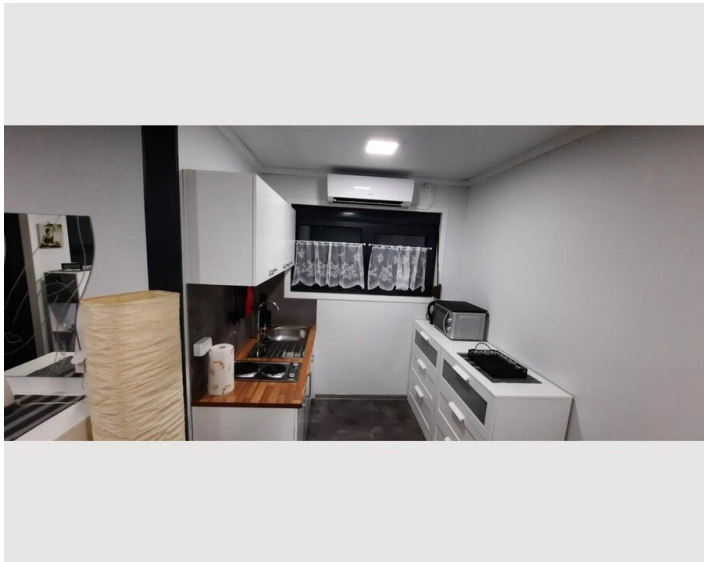
### Zusatzleistungen

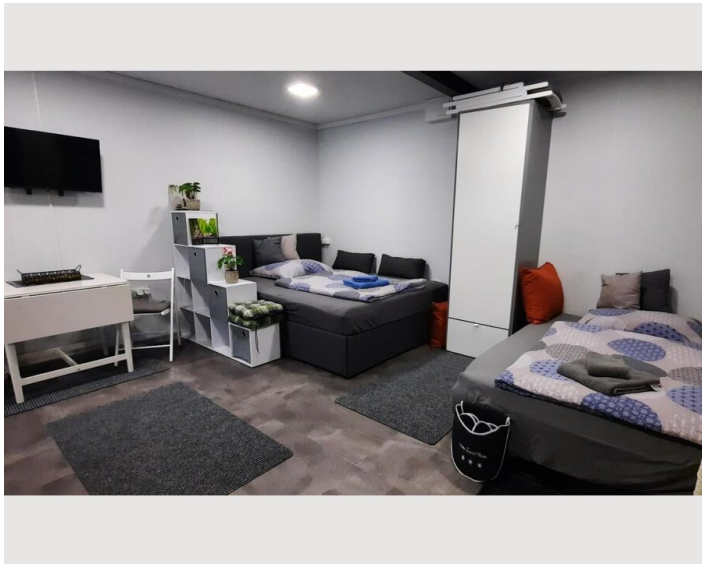
- Wäscheservice (€ 15,00)

Alle Preisangaben Brutto pro Monat - Abrechnung erfolgt direkt mit dem Vermieter.


### Bildergalerie








### Infrastruktur

 200m entfernt

 200m entfernt

 800m entfernt

---

Badeplatz an der Ager in unmittelbarer Nähe (3 Gehminuten), Attersee nur 2km entfernt, Supermarkt 1km entfernt, Bushaltestelle und Bahnhof in unmittelbarer Nähe und zu Fuß bequem erreichbar.



## Lage

