

STUDIO APARTMENT, 1100 WIEN

Tiny Loft mit fantastischem Ausblick

Objektnummer: GMYH1

[Online ansehen und mieten](#)

Genießen Sie einen sensationellen Ausblick vom 11. Stock mit High-End Ausstattung. Sie finden Supermärkte, Bank, Restaurant und Fitnesscenter direkt im Haus. Die Wohnung ist sehr hell durch die großen Fensterfronten.

Zeitraum	31.05. - 01.07.2026
Personenanzahl	2
Gesamtbetrag inkl. Ust.	€ 2.131,11
Kaution	€ 1.500,00



Wohnfläche

38m²



Maximalbelegung

2 Personen



Gesamte Unterkunft [?]

1 Privates Badezimmer 1 Wohn-Schlafzimmer



11. Stockwerk

Lift vorhanden



Check-in

13:30 - 22:00 Uhr



Check-out

08:00 - 12:30 Uhr

Schlafmöglichkeiten

Wohnen & Schlafen



1x Doppelbett (1,80 m x 2 m)

Beschreibung zur Unterkunft

Die Lage befindet sich unmittelbar neben dem Wienerberger Erholungsgebiet neben dem Wienerbergersee, Golfplatz und Laufstrecken. Mit der Strassenbahn oder Bus erreichen Sie in kürzester Zeit die Wiener Innenstadt. Trotz der direkten Verbindung in die Innenstadt genießen Sie dort Ihre Ruhe.

Ausstattung & Merkmale



Grundausstattung

- Internet/Wlan
- Gemeinschaftswaschmaschine
- Bettwäsche
- private Toilette
- Staubsauger
- Haartrockner
- TV
- Gemeinschaftstrockner
- Handtücher
- Klimaanlage
- Reinigungsutensilien



Erstversorgung

- Toilettenpapier
- Seife
- Shampoo
- Nespressokapseln



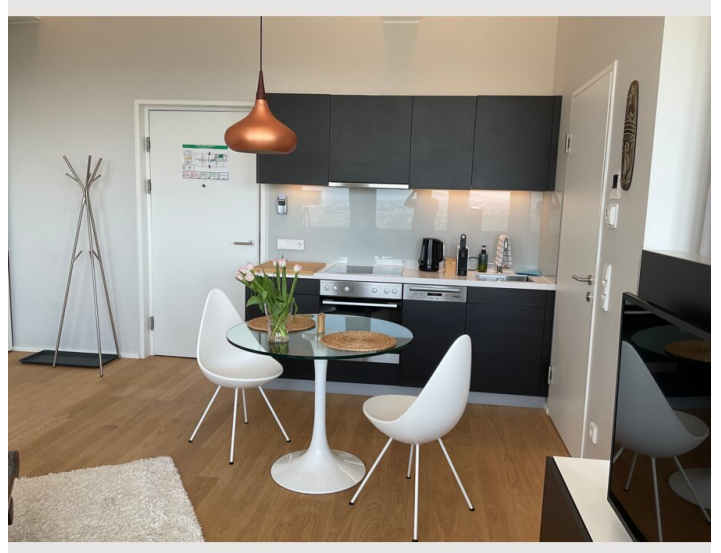
Küche

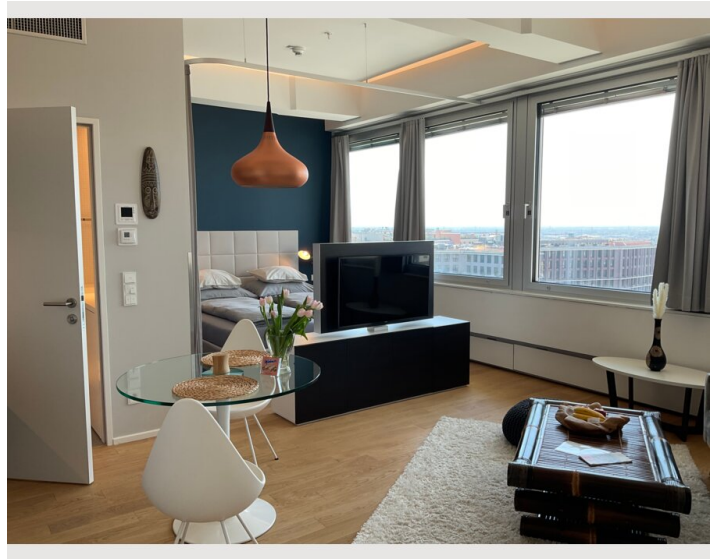
- Eigene Küche
- Gläser/Geschirr
- Geschirrspüler
- Kochutensilien
- Espressomaschine

Informationen

- Für Kinder ungeeignet
- Kurzparkzone kostenpflichtig
- Haustiere verboten
- Rauchen verboten
- Schreibtisch/Arbeitsplatz
- Regelmäßige Reinigung kostenpflichtig

Bildergalerie





Lage

