



2 ZIMMER WOHNUNG, 5020 SALZBURG

Wohnen am Fondachhof - Traumhafte 2-Zimmer Wohnung in historischem Gebäude - Salzburg Parsch (Sissi III)

Objektnummer: SISSI III

[Online ansehen und mieten](#)

Diese wunderschöne Wohnung liegt in Mitten des beliebten Stadtteils Parsch. Umringt von Grünflächen, befindet sich das 2-Zimmer-Apartment im Fondachhof-Areal, mit nur wenigen Parteien. Sie genießen somit absolute Ruhe und Privatsphäre.

Zeitraum	31.01. - 03.03.2026
Personenanzahl	2
Gesamtbetrag inkl. Ust.	€ 3.711,44
Kaution	€ 2.900,00



Wohnfläche

94m²



Maximalbelegung

2 Personen



Gesamte Unterkunft [?]

1 Privates Badezimmer 1 getrenntes Schlafzimmer



2. Stockwerk

Lift vorhanden



Check-in

14:00 - 18:00 Uhr



Check-out

10:00 - 12:00 Uhr

Schlafmöglichkeiten

Schlafzimmer



1x Doppelbett (1,80 m x 2 m)

Beschreibung zur Unterkunft

Sie möchten sehr zentral und trotzdem in einem schönen Anwesen nächtigen? Wir haben die ideale Unterkunft für Sie. Die liebevoll und neu ausgestattete Wohnung befindet sich im Herzen des sehr beliebten Stadtteils Parsch und ist Teil des noblen Anwesens des Fondachhofs.

Mit Blick auf die wundervolle Parkanlage und auf die Salzburger Bergwelt, genießt man die Zeit in dem schicken Dachgeschoss-Apartment.

Die O-Busanbindung befindet sich in fußläufiger Nähe zum Gebäude und ein Parkplatz steht kostenpflichtig (monatlich 96 € incl. USt.) auch zur Verfügung.

Ausstattung & Merkmale



Grundausstattung

- Internet/Wlan
- Gemeinschaftswaschmaschine
- Handtücher
- Staubsauger
- Haartrockner
- TV
- Bettwäsche
- private Toilette
- Bügeleisen & Bügelbrett



Erstversorgung

- Toilettenpapier



Küche

- Kochutensilien
- Gläser/Geschirr
- Espressomaschine
- Geschirrspüler

Informationen

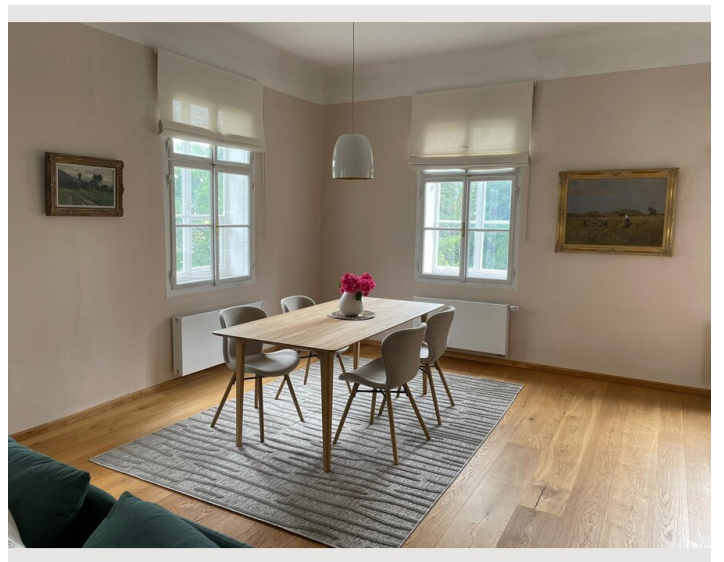
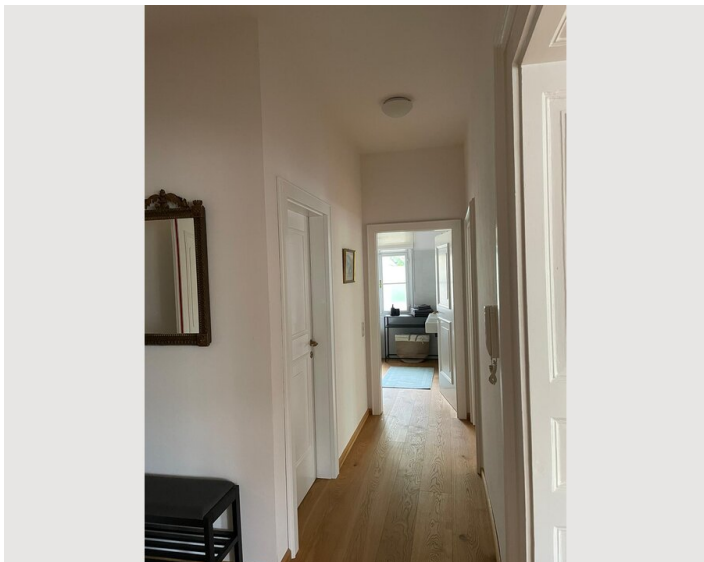
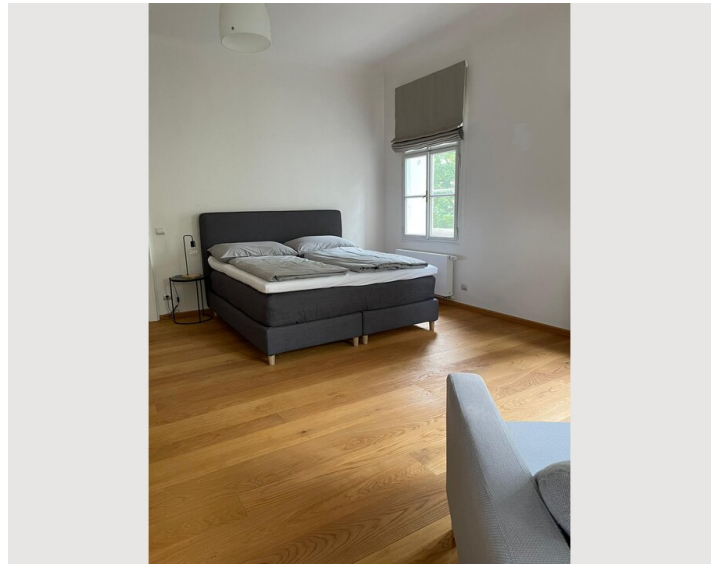
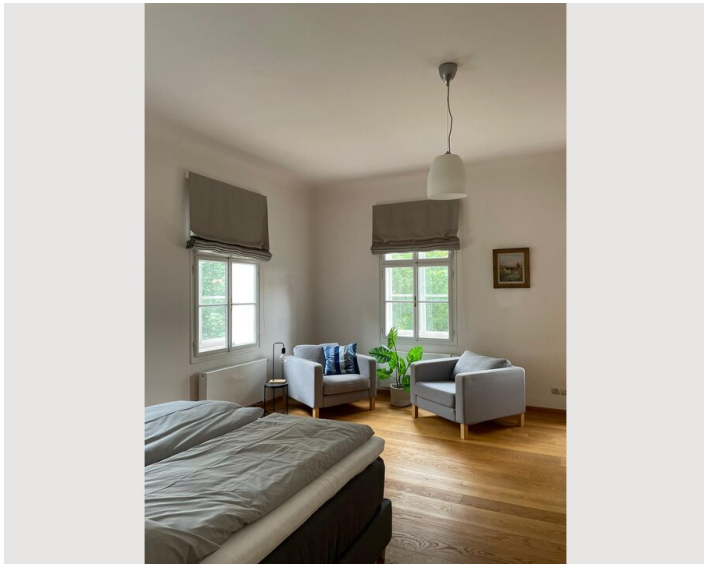
- Rauchen verboten
- Kurzparkzone kostenlos
- Haustiere verboten

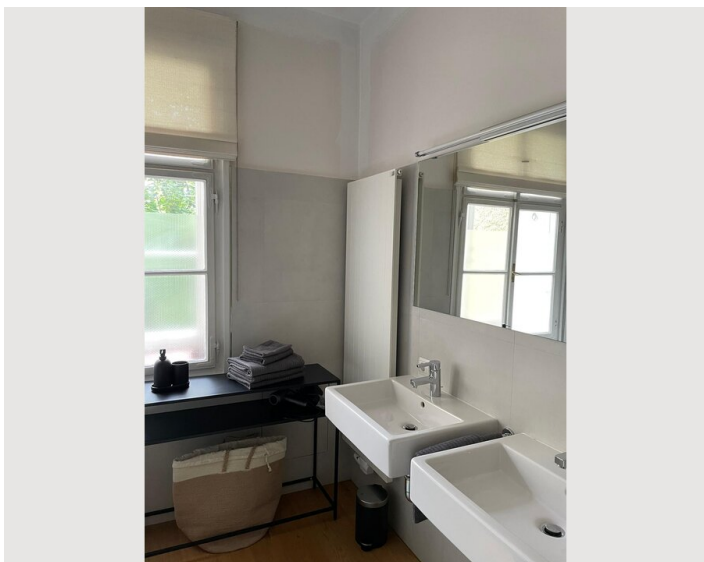
Zusatzleistungen

- Parkplatz (€ 96,00)

Alle Preisangaben Brutto pro Monat - Abrechnung erfolgt direkt mit dem Vermieter.

Bildergalerie





Lage

