



2 ZIMMER WOHNUNG, 1120 WIEN

## Stylische & zentrale Wohnung mit Balkon

Objektnummer: KOLLMAYER11

[Online ansehen und mieten](#)

Stylische, sehr ruhige und lichtdurchflutete Wohnung mit Terrasse unweit der U-bahn Station U4 Margaretengürtel und U-bahn Station U4/U6 Längenfeldgasse (5 Gehminuten).

<b>Zeitraum</b>	19.12.2025 - 19.01.2026
<b>Personenanzahl</b>	2
<b>Gesamtbetrag</b> inkl. Ust.	€ 2.344,00
Kaution	€ 1.800,00



### Wohnfläche

45m<sup>2</sup>



### Maximalbelegung

2 Personen



### Gesamte Unterkunft <sup>?</sup>

1 Privates Badezimmer 1 getrenntes Schlafzimmer 1 Wohn-Schlafzimmer



### 2. Stockwerk

Lift vorhanden



### Check-in

15:00 - 23:59 Uhr



### Check-out

00:00 - 10:00 Uhr

## Schlafmöglichkeiten

### Schlafzimmer



1x Doppelbett (1,80 m x 2 m)

### Wohnen und Schlafen



1x Sofabett (2 Personen)

## Beschreibung zur Unterkunft

Neuwertige und komplett eingerichtete Zweizimmerwohnung mit Terrasse. Bestehend aus Wohn-/Esszimmer mit Schlafcouch, getrenntem Schlafzimmer und modernem Bad.

Die Wohnung ist mit modernen Möbeln und einem sehr bequemen Bett mit Kaltschaummatratze (180cm), einer sehr bequemen Schlafcouch mit Kaltschaummatratze (140cm), vollausgestatteter Einbauküche inkl. Kaffeemaschine und Waschmaschine ausgestattet.

Zubehör:

- Alle Kochutensilien
- Bügelbrett
- Wäscheständer
- Bügeleisen
- Wasserkocher
- Kaffeemaschine mit Nespresso Kapseln
- Backofen
- Geschirrspüler
- Waschmaschine
- Digitaler Wohnungsschlüssel
- Smart TV mit Netflix
- Wifi
- Bettwäsche
- Handtücher

### Ausstattung & Merkmale



#### Grundausstattung

- Balkon
- TV
- Bettwäsche
- private Toilette
- Staubsauger
- Haartrockner
- Internet/Wlan
- Private Waschmaschine
- Handtücher
- Klimaanlage
- Bügeleisen & Bügelbrett



#### Erstversorgung

- Toilettenpapier
- Nespressokapseln



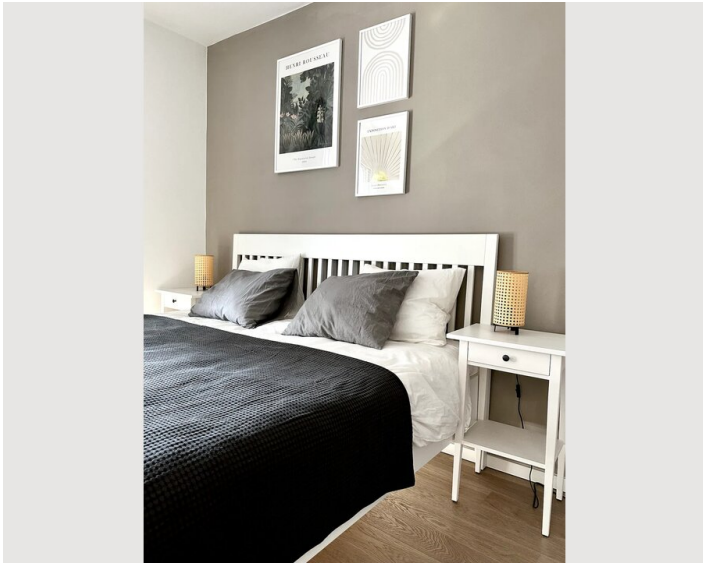
#### Küche

- Eigene Küche
- Gläser/Geschirr
- Geschirrspüler
- Kochutensilien
- Espressomaschine

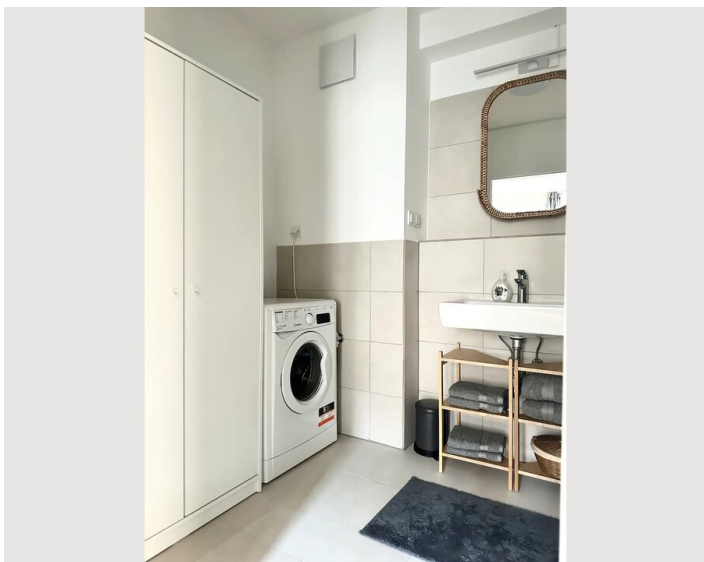
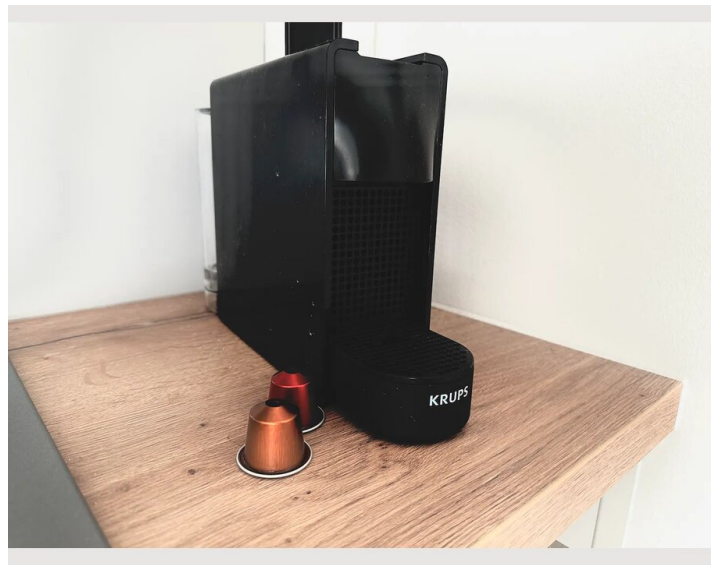
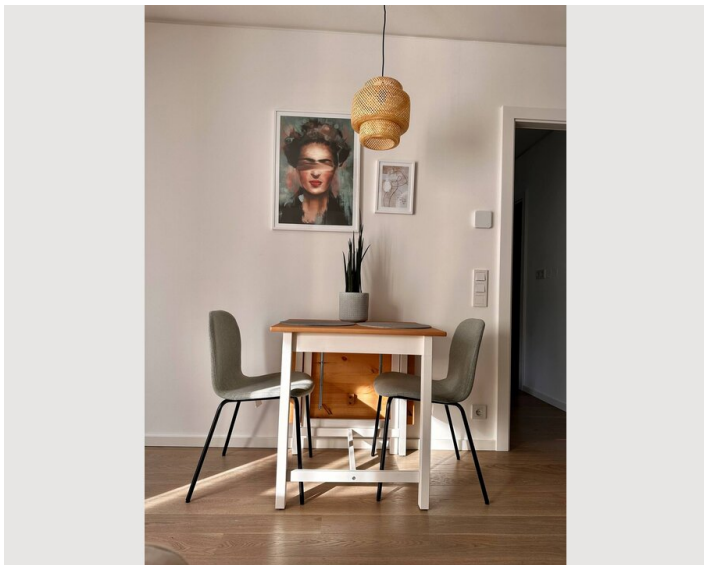
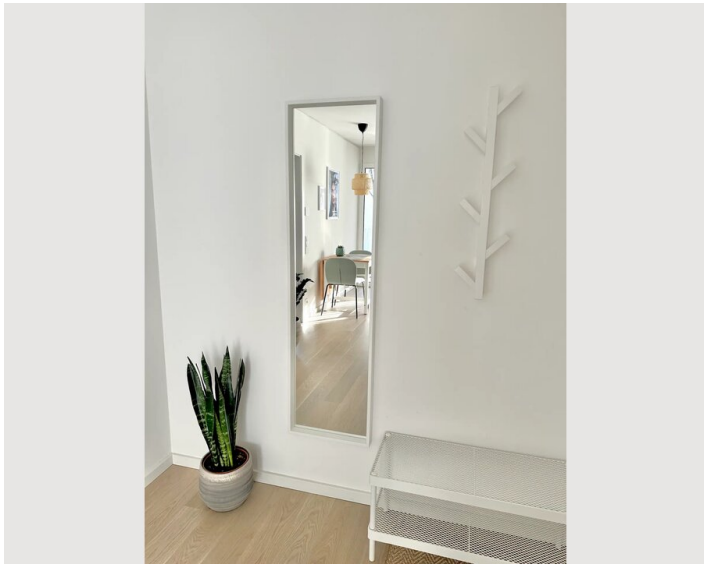
## Informationen

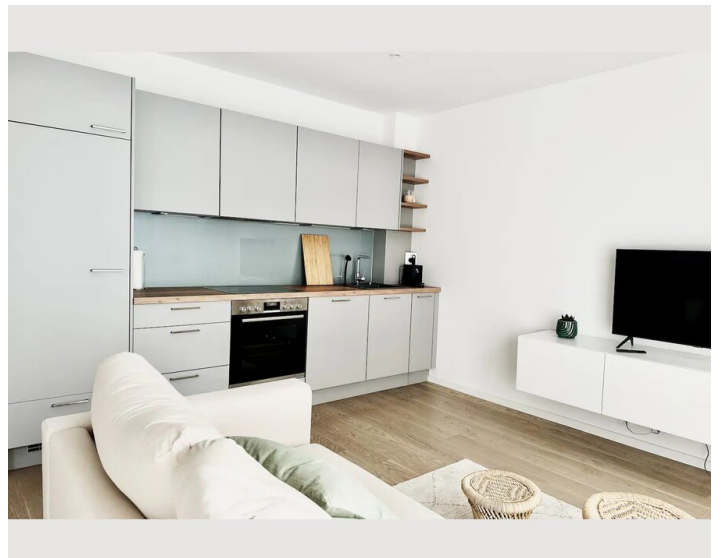
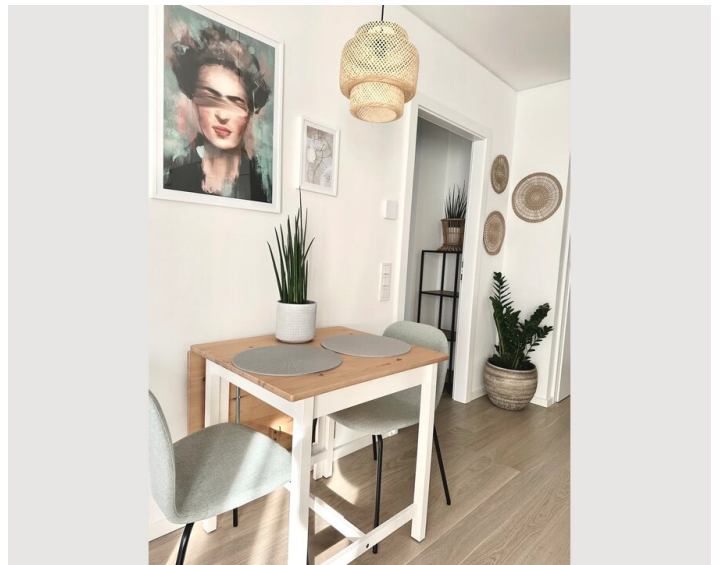
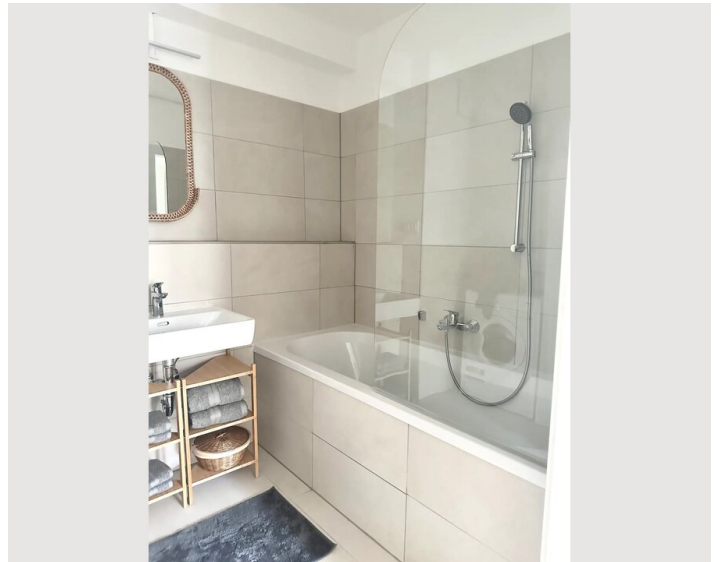
- Für Kinder geeignet
- Haustiere auf Anfrage
- Kurzparkzone kostenpflichtig
- Fahrradraum kostenlos

## Bildergalerie











### Infrastruktur



Ubahn Station U4/U6 Längenfeldgasse (5 Gehminuten)



Ubahn Station U4 Margareten Gürtel (5 Gehminuten)

---

Stylische, sehr ruhige und lichtdurchflutete Wohnung mit Terrasse unweit der U Bahn Station U4 Margareten Gürtel und U Bahn Station U4/U6 Längenfeldgasse (5 Gehminuten).

Perfekte Innenstadtlage für Sightseeing. Alle Hotspots sind nur 1,2,3 U Bahn Stationen entfernt.

Der sehr bekannte Wiener Naschmarkt kann in ca. 15 Minuten zu Fuß erreicht werden, ebenso die Mariahilferstraße (sehr bekannte Einkaufsstraße).

Ein Supermarkt befindet sich in unmittelbarer Nähe.

## Lage

