



2 ZIMMER WOHNUNG, 1020 WIEN

## Gemütliches Apartment: ruhig und zentral im 2. Bezirk gelegen, nahe WU, Messe Wien, Prater und Donau

Objektnummer: JPAK1

[Online ansehen und mieten](#)

Dieses ruhige Appartement befindet sich in einem Gründerzeithaus mit gut durchdachtem Grundriss, ist mit viel Herz eingerichtet und zentral im angesagten Stuwerviertel mit sehr guter Infrastruktur und Nahversorgungsangeboten gelegen.

<b>Zeitraum</b>	01.05. - 31.05.2026
<b>Personenanzahl</b>	2
<b>Gesamtbetrag</b> inkl. Ust.	€ 1.983,04
Kaution	€ 1.400,00



### Wohnfläche

48m<sup>2</sup>



### Maximalbelegung

2 Personen



### Gesamte Unterkunft <sup>?</sup>

1 Privates Badezimmer 1 getrenntes Schlafzimmer



### 1. Stockwerk



### Check-in

09:00 - 22:00 Uhr



### Check-out

09:00 - 18:00 Uhr

## Schlafmöglichkeiten

### Schlafzimmer



1x Doppelbett (1,40 m x 2 m)



1x Sofabett (1 Person)

## Beschreibung zur Unterkunft

Diese traumhafte Wohnung mit Eichenparkett und hohen Decken befindet sich im ersten Stock eines Wiener Gründerzeithauses im zunehmend beliebten und angesagten Stuwerviertel. Sie verfügt über einen sehr gut durchdachten Grundriss und wurde hochwertig saniert. Die Einrichtung ist liebevoll in einem hellen, klaren skandinavischen Stil mit Wiener Akzenten gestaltet. Die Lage mit Fenstern in zwei Himmelsrichtungen sorgt für angenehmes Tageslicht, das durch ein durchdachtes Deckenlichtkonzept mit direktem und indirektem Licht stimmungsvoll ergänzt werden kann.

Das Eckhaus wurde 2019 teilsaniert und befindet sich in einem guten Zustand. Im Haus selbst sind alle typischen Merkmale der Jahrhundertwende noch erhalten, unter anderem ein Eingangsbereich mit Wand- und Deckenstuck. Es liegt im begehrten 2. Bezirk, nahe der Wirtschaftsuniversität und der Messe Wien. Das Viertel grenzt sowohl an den grünen Prater als auch an die Donau mit der Donauinsel und bietet somit in unmittelbarer Nähe ausreichend Platz für Sport-/Freizeitaktivitäten und erholsame Momente im Grünen. Auch die Verkehrsanbindung ist hervorragend: Die Stationen der U-Bahnlinie U2 sowie der Buslinien 11A, 11B und 82A sind nur wenige Minuten vom Haus entfernt, die Station der U-Bahnlinie U1 ist zu Fuß in gut 10 Minuten erreichbar. In der Wiener Innenstadt ist man mit den Öffis in einer Viertelstunde. Darüber hinaus gibt es in der Umgebung zahlreiche Nahversorgungsangebote, von Supermärkten und Drogerien bis hin zu guten Beisln, Bars und Szene-Restaurants. Für den Individualverkehr ist die Nähe zum Autobahnzubringer A23 über den Handelskai hervorzuheben.

Das Appartement selbst gliedert sich in einen Vorraum mit Zugang zum separaten WC und der offen gestalteten Wohnküche mit idyllischer Ausrichtung zum begrünten Innenhof. Von hier aus gelangt man in das Schlafzimmer mit komplett ausgestattetem Bad.

Die Wohnküche gliedert sich in drei Wohnbereiche: Die stilvolle Küche mit Holzarbeitsplatte, Külschrank, Induktionsherd, Geschirrspüler und Backofen ist komplett mit Besteck, Geschirr, Gläsern und Kochgeschirr ausgestattet, so dass die Gerichte der Wiener Küche gleich selbst ausprobiert werden können. Gegenüber der Küche befindet sich der Essbereich mit einem Holztisch und vier Sesseln, an dem man gemütlich die zubereiteten Speisen genießen oder den Tisch als Arbeitsbereich nutzen kann. Von hier aus überblickt man den gemütlichen Wohnbereich mit (Schlaf-)Sofa, bequemem Lesesessel und niedrigem Regal, das Fenster lässt den Blick ins Grüne schweifen.

Das Schlafzimmer ist mit Verdunklungsvorhängen, offenem Designer-Doppelbett, Matratze und Topper in verschiedenen Härtegraden, Winter- und Sommerbettdecke, großem Kleiderschrank, Kommode und Bücherregalen komplett für eine gute Nachtruhe ausgestattet.

Die separate Toilette hat ein Fenster mit Blick auf den Hinterhof. Das Badezimmer hat eine sehr geräumige Dusche mit Regenduschkopf, hochwertigen Armaturen, einen Heizkörper, der im Winter als Handtuchwärmer dient und eine AEG-Waschmaschine.

Die gesamte Wohnung ist mit einer Fußbodenheizung ausgestattet und es gibt auch eine Infrarotheizung für partielles Heizen.

## Ausstattung & Merkmale



### Grundausstattung

- Internet/Wlan
- Private Waschmaschine
- Handtücher
- Staubsauger
- Reinigungsutensilien
- Musikanlage/Dockingstation
- Bettwäsche
- private Toilette
- Bügeleisen & Bügelbrett
- Haartrockner



### Erstversorgung

- Toilettenpapier
- Seife
- Shampoo
- auf Anfrage Kühlschrankfüllung



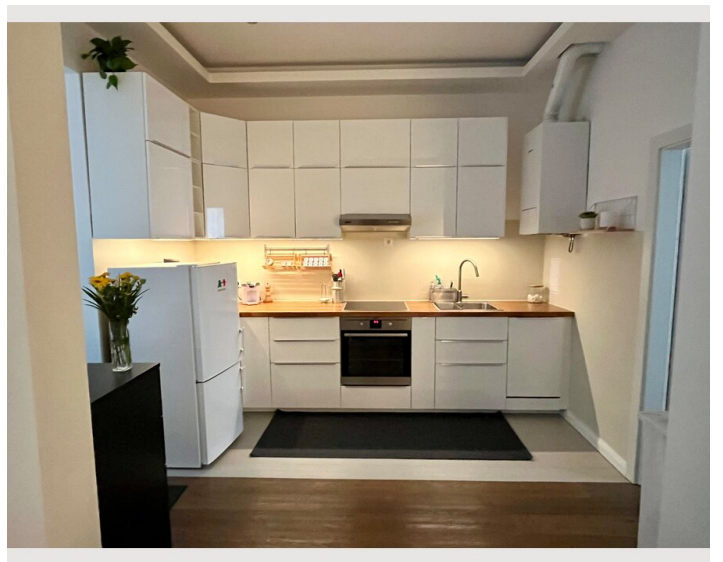
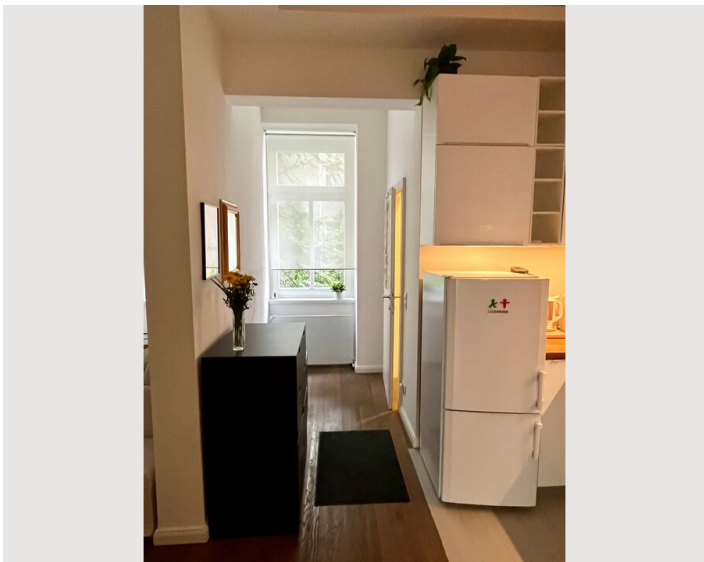
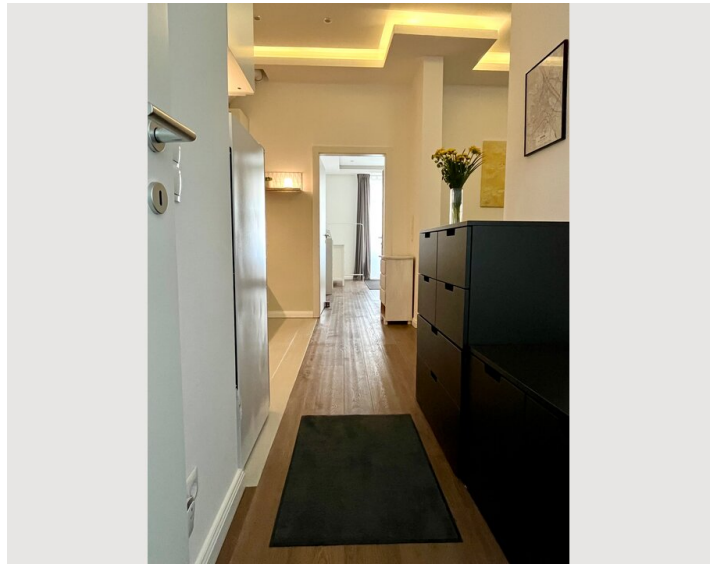
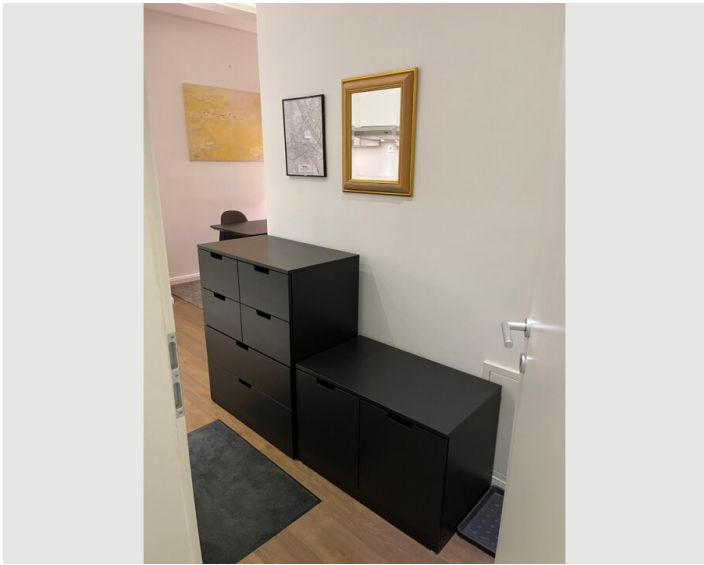
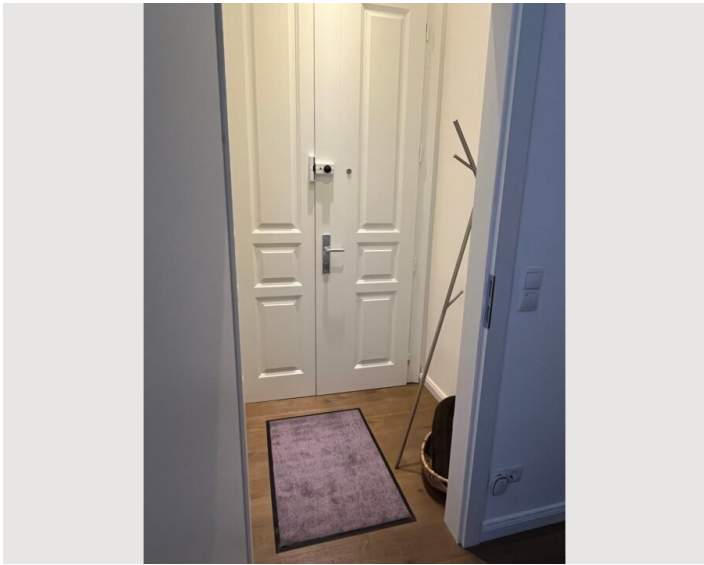
### Küche

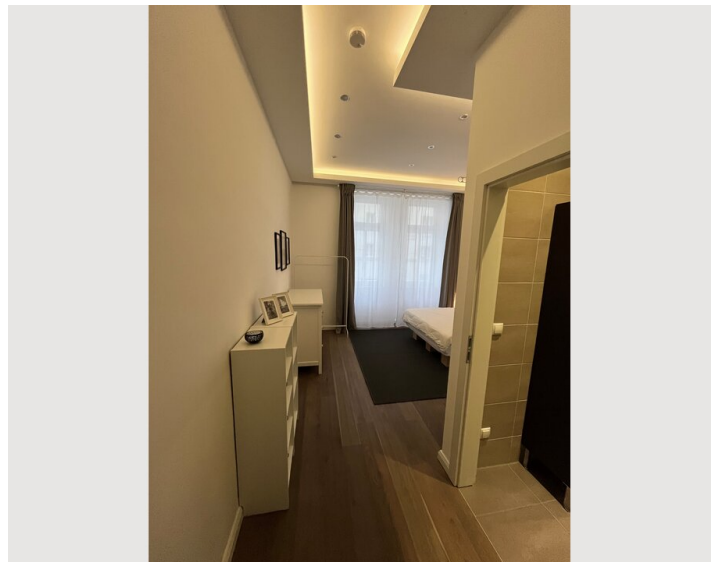
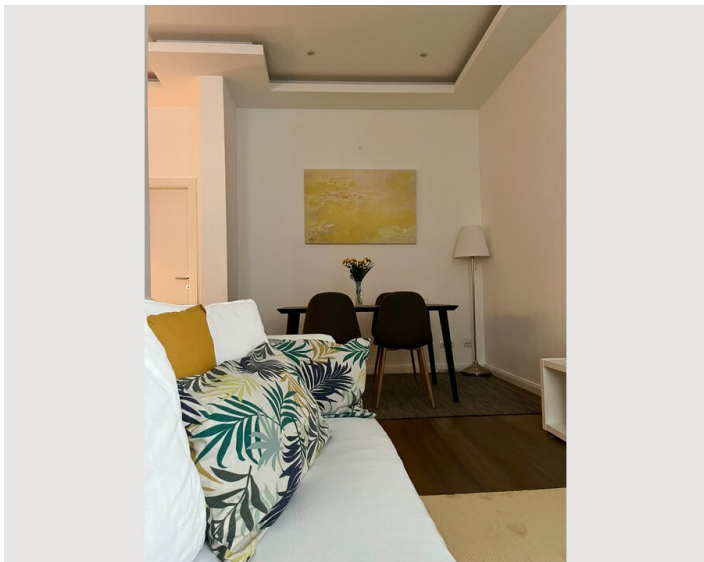
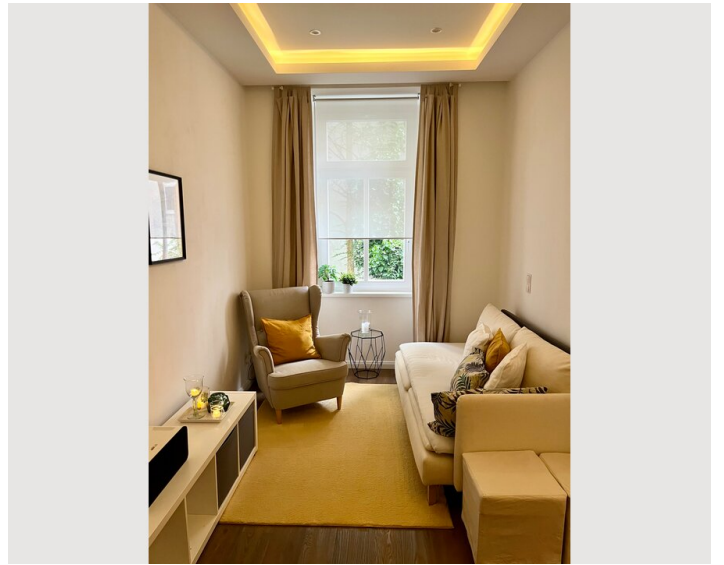
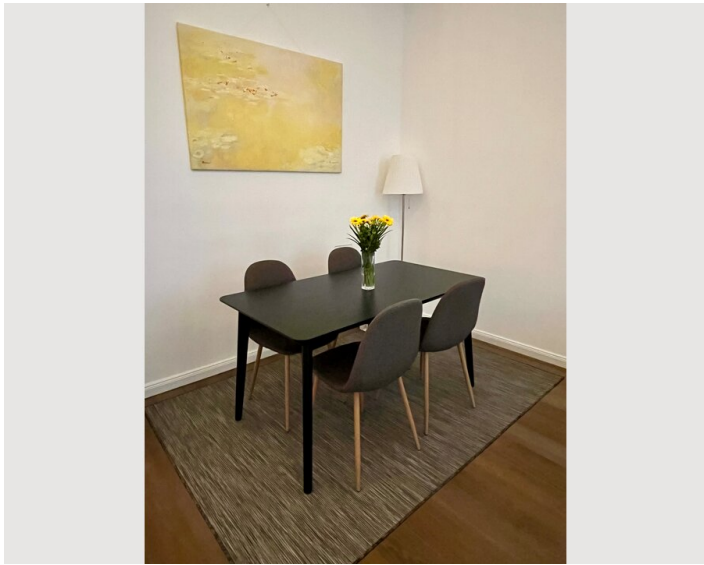
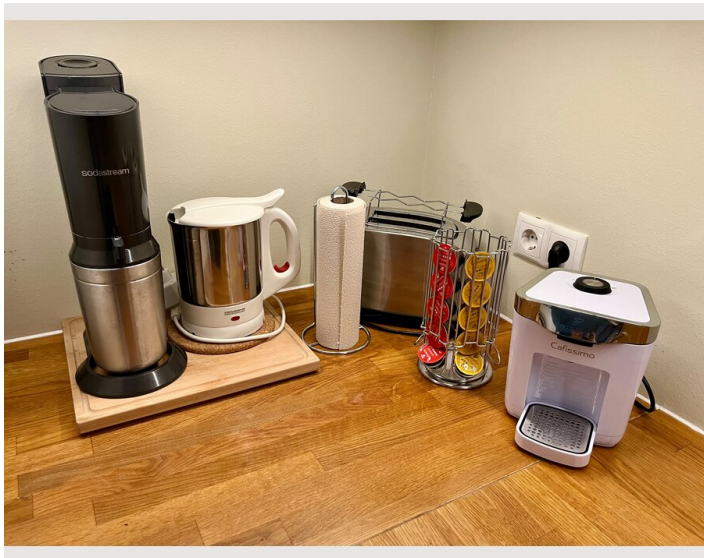
- Eigene Küche
- Gläser/Geschirr
- Geschirrspüler
- Kochutensilien
- Espressomaschine
- Mikrowelle

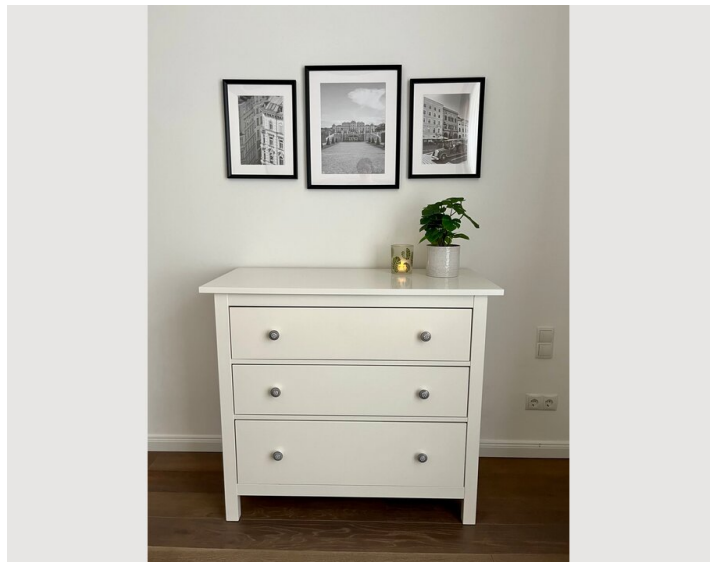
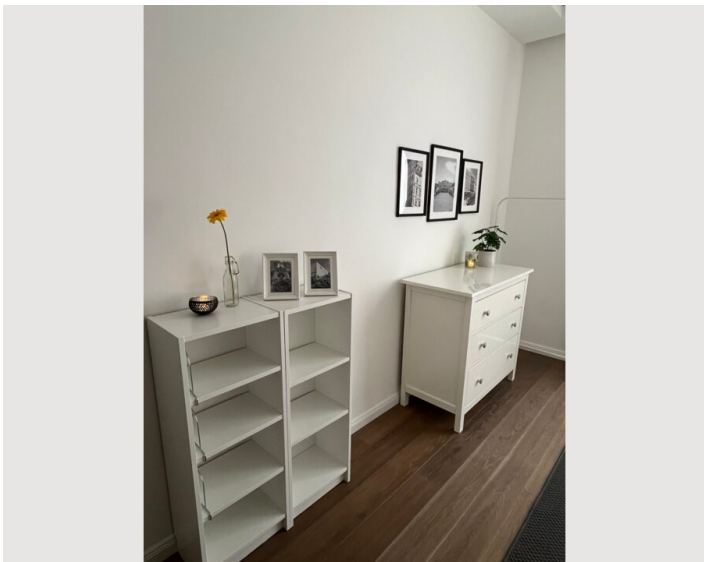
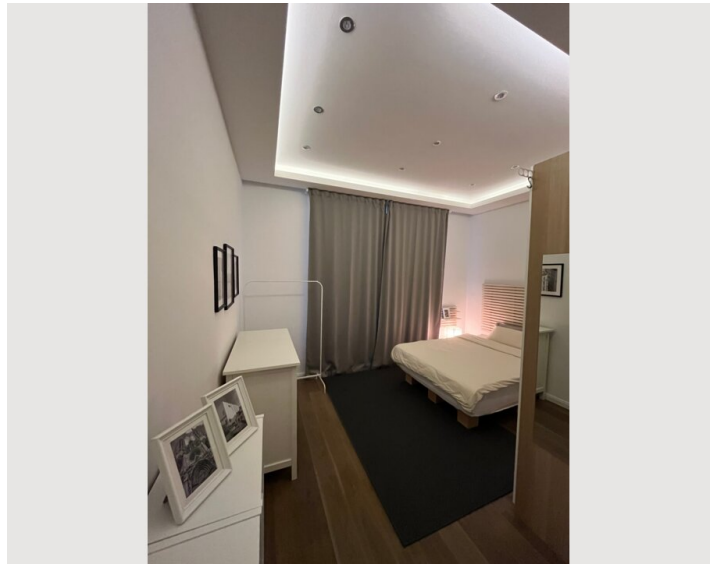
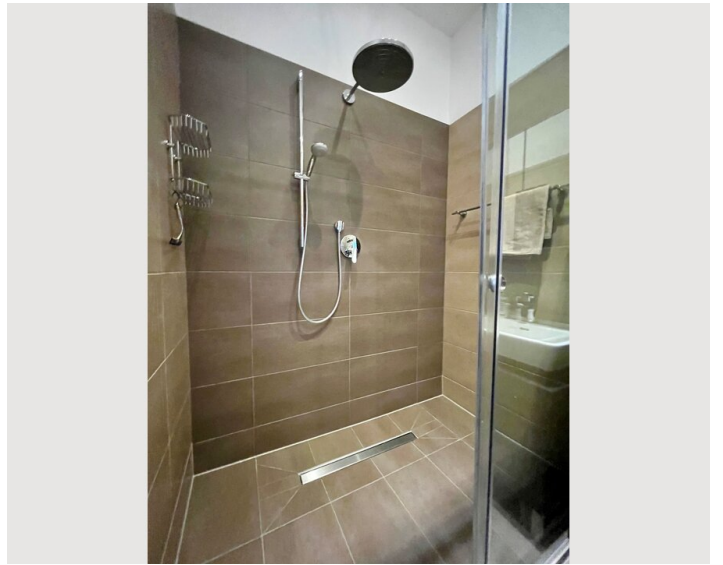
## Informationen

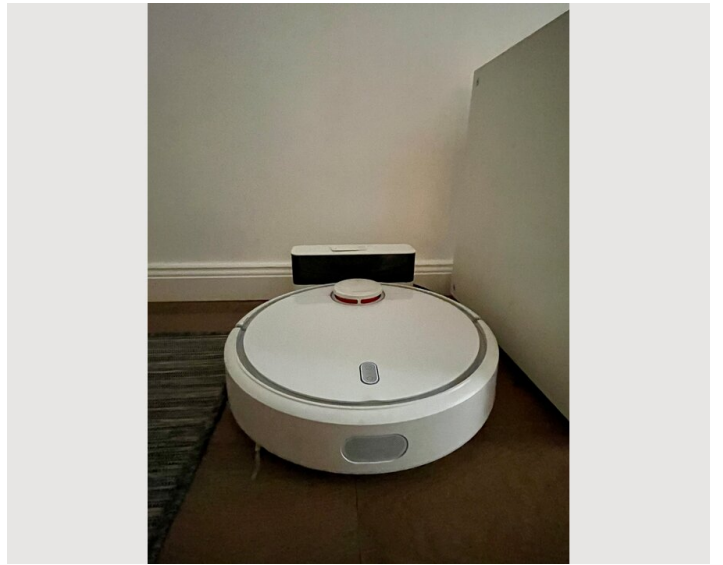
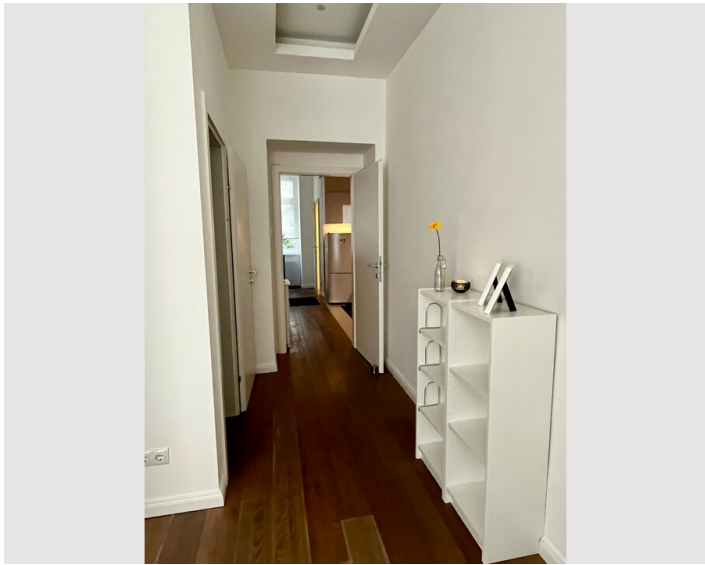
- Für Kinder ungeeignet
- Kurzparkzone kostenpflichtig
- Privater Eingang
- Rauchen verboten
- Schreibtisch/Arbeitsplatz
- Haustiere verboten

## Bildergalerie















## Infrastruktur

-  Haltestelle Elderschplatz, Buslinien: 11A, 11B, 82A
-  Haltestelle Messe Prater, U-Bahnlinie U2, 5 Min fußläufig
-  erreichbar in 25 Minuten mit den Vienna Airport Lines (VAL 3)
-  Hofer, Lidl, Spar, Bipa, 3 Minuten fußläufig
-  Apotheke, 5 Minuten fußläufig
-  erreichbar in 15 Minuten mit dem öffentlichen Nahverkehr

3 Minuten Fußweg zur U2 Haltestelle Messe Prater - 1 Haltestelle zum Verkehrsknotenpunkt Praterstern (U1, U2, S-Bahnen, Westbahn, Busse und Straßenbahnen), 4 Haltestellen bis Schottentor, 5 Haltestellen mit einem Umstieg am Praterstern in die U1 zum Stephansplatz  
Gut 10 Minuten Fußweg zur U1 Haltestelle Vorgartenstraße (oder Hinfahrt mit Bus 11A) - 4 Haltestellen zum Stephansplatz, 2 Haltestellen zum Vienna International Center/UNO und zum Austria Center Vienna  
25 Taximinuten zum Flughafen oder 25 Busminuten mit den Vienna Airport Lines (VAL 3) ab Haltestelle Krieau  
10 Minuten Fußweg zum Vorgartenmarkt mit Wochenmarkt am Samstag, Di-Sa Holzofenbäckerei, Ständen mit Obst, Gemüse, Fisch und Fleisch  
3 Minuten Fußweg zu diversen Supermärkten und Drogerie (Hofer, Lidl, Spar, Bipa) & am Praterstern Billa mit Sonntagsöffnung  
5 Minuten Fußweg zur Apotheke  
3 Minuten Fußweg zur Post und zum Bankomat  
2 Minuten Fußweg zum Donauufer, von dort aus in 12 Minuten zu Fuß zur Reichsbrücke, die direkt auf die Donauinsel führt  
12 Minuten Fußweg zum grünen Prater  
10 Minuten Fußweg zur Wirtschaftsuniversität Wien (WU) und zur Messe Wien  
gut 2 Kilometer komplett auf Radwegen in den 1. Bezirk (Urania)

## Lage

