



STUDIO APARTMENT, 1150 WIEN

## Charming City Apartment Löhr 12

Objektnummer: PFEE3

[Online ansehen und mieten](#)

Zentral gelegene, gemütliche Studio Wohnung. Das Apartment ist mit neuen Möbeln ausgestattet und bietet Platz für 4 Personen.

<b>Zeitraum</b>	19.12.2025 - 19.01.2026
<b>Personenanzahl</b>	2
<b>Gesamtbetrag</b> inkl. Ust.	€ 1.797,69
Kaution	€ 1.400,00



### Wohnfläche

40m<sup>2</sup>



### Maximalbelegung

4 Personen



### Gesamte Unterkunft <sup>?</sup>

1 Privates Badezimmer 1 Wohn-Schlafzimmer



### 2. Stockwerk



### Check-in

15:00 - 05:00 Uhr



### Check-out

05:00 - 11:00 Uhr

## Schlafmöglichkeiten

### Wohnen und Schlafen



1x Doppelbett (1,80 m x 2 m)



1x Sofabett (2 Personen)

## Beschreibung zur Unterkunft

Die Wohnung befindet sich in einem alten Gebäude aus dem 19. Jahrhundert, mit hohen Räumen in typischem Wiener Stil gebaut. Sie ist in der zweiten Etage gelegen und verfügt über keinen Aufzug.

### Ausstattung & Merkmale



#### Grundausstattung

- Internet/Wlan
- Private Waschmaschine
- Handtücher
- Staubsauger
- Reinigungsutensilien
- TV
- Bettwäsche
- private Toilette
- Bügeleisen & Bügelbrett
- Haartrockner



#### Erstversorgung

- Toilettenpapier
- Nespressokapseln



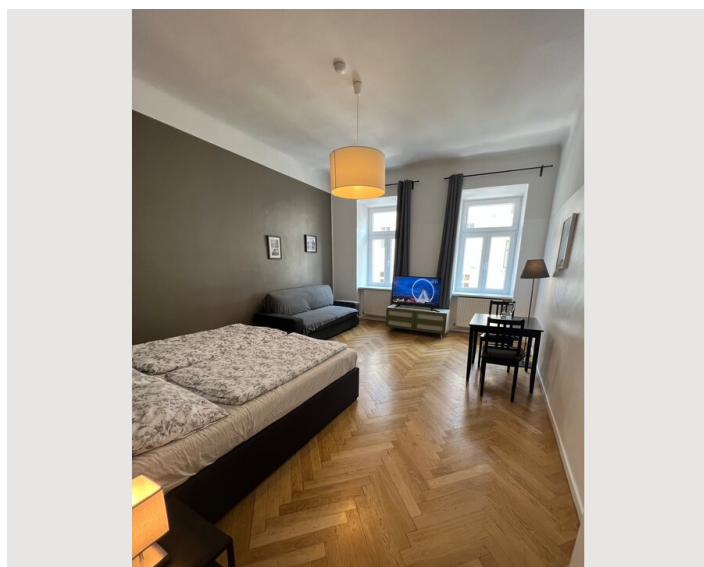
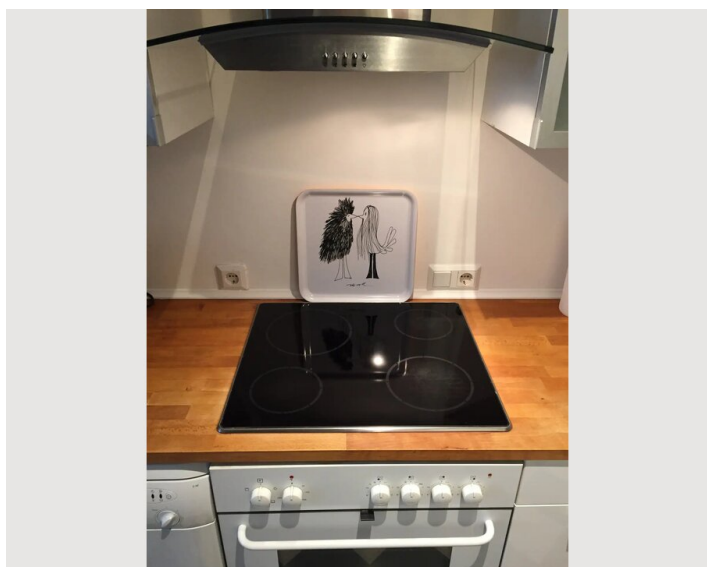
#### Küche

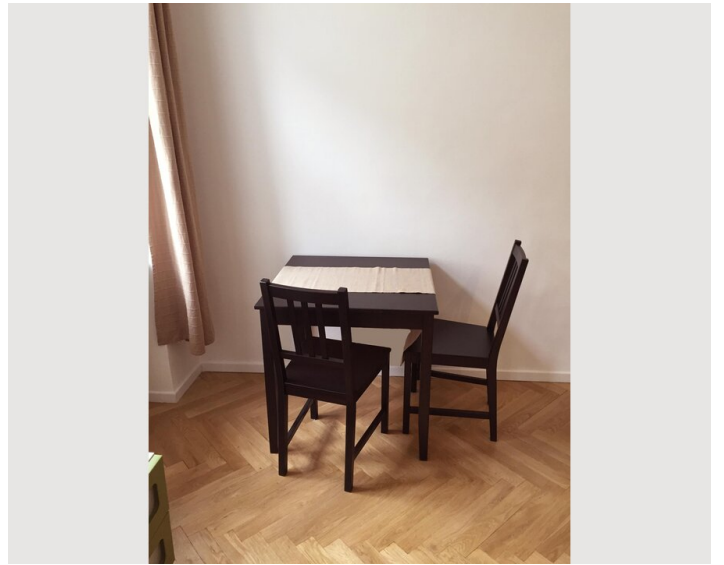
- Eigene Küche
- Espressomaschine
- Mikrowelle
- Gläser/Geschirr
- Geschirrspüler

## Informationen

- Für Bauarbeiter geeignet
- Rauchen verboten
- Schreibtisch/Arbeitsplatz
- Regelmäßige Reinigung kostenpflichtig
- Für Kinder geeignet
- Kurzparkzone kostenpflichtig
- Haustiere verboten

## Bildergalerie





Lage

