



3 ZIMMER WOHNUNG, 3511 PALT

Unterkunft Marina

Objektnummer: JQEG1

[Online ansehen und mieten](#)

Zeitraum	21.12.2025 - 21.01.2026
Personenanzahl	2
Gesamtbetrag inkl. Ust.	€ 3.148,68
Kaution	€ 2.300,00

Anfragen bitte per Telefon oder WhatsApp. Tel.: +43 6601456244
Apartment nahe Krems in grüner Ruhelage (Obergeschoss eines
Einfamilienhauses mit separatem Eingang) zwei Schlafzimmer
Wohnzimmer und Küche Bad mit WC und Dusche



Wohnfläche

70m²



Maximalbelegung

6 Personen



Gesamte Unterkunft ?

1 Privates Badezimmer 2 getrennte Schlafzimmer 1 Wohn-Schlafzimmer



1. Stockwerk



Check-in

07:00 - 23:00 Uhr



Check-out

07:00 - 12:00 Uhr

Schlafmöglichkeiten

Schlafzimmer 1



1x Doppelbett (1,40 m x 2 m)



1x Einzelbett

Schlafzimmer 2



1x Doppelbett (1,40 m x 2 m)



1x Einzelbett

Wohnen und Schlafen



1x Doppelbett (1,40 m x 2 m)

Beschreibung zur Unterkunft

Willkommen in unserem Apartment nahe Krems, idyllisch gelegen in einer grünen und ruhigen Umgebung. Das Apartment befindet sich im Obergeschoss eines Einfamilienhauses und bietet Ihnen die perfekte Basis für einen längeren Aufenthalt in der Wachau.

Das Apartment verfügt über zwei gemütliche Zimmer, die jeweils mit zwei Betten ausgestattet sind, sowie ein geräumiges Wohnzimmer und eine voll ausgestattete Küche. Das Bad ist mit einer Dusche und einem WC ausgestattet.

Der Eingang zum Apartment erfolgt über eine Wendeltreppe vom Garten aus, er ist daher vom restlichen Haus abgetrennt. Das Erdgeschoss wird von zwei bis drei Personen bewohnt.

Der Garten, den wir gerne mit unseren Gästen teilen, verfügt über einen Pool, eine Terrasse und einen Tischtennisplatz.

Genießen Sie die Privatsphäre und Entspannung in dieser friedlichen Umgebung, während Sie dennoch nur eine kurze Fahrt von der Stadt Krems entfernt sind. Krems ist sowohl per Auto als auch per Bahn in wenigen Minuten erreichbar. Stein ist per Bus erreichbar. Es gibt gratis Parkplätze auf der Straße und der Bahnhof ist fünf Gehminuten entfernt.

Für Buchungsanfragen oder weitere Informationen stehen wir Ihnen gerne telefonisch oder per WhatsApp unter der angegebenen Nummer zur Verfügung. Wir freuen uns darauf, Sie bald als unsere Gäste begrüßen zu dürfen!

Ausstattung & Merkmale



Grundausstattung

- Balkon
- Gartenmitbenutzung
- TV
- Bettwäsche
- private Toilette
- Staubsauger
- Reinigungsutensilien
- Terrasse
- Internet/Wlan
- Gemeinschaftswaschmaschine
- Handtücher
- Parken auf der Straße ohne zeitliche Begrenzung kostenlos möglich
- Bügeleisen & Bügelbrett
- Haartrockner



Pool

- Outdoor Pool



Erstversorgung

- Toilettenpapier
- Seife
- Shampoo
- Nespressokapseln



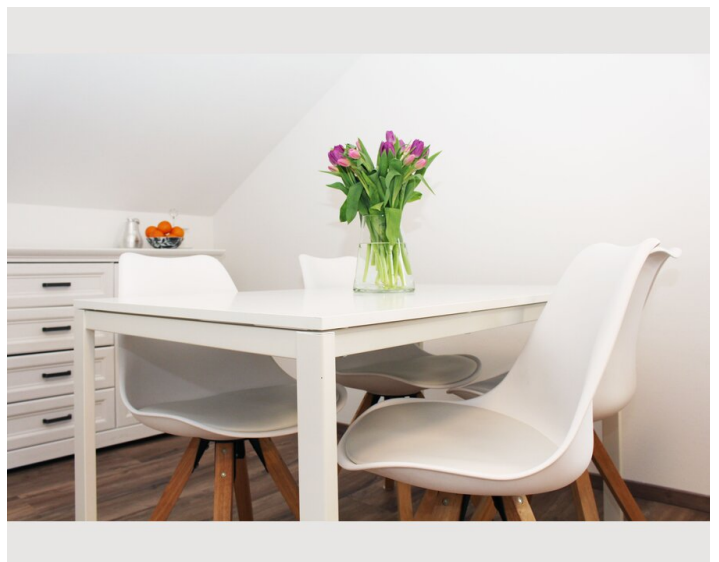
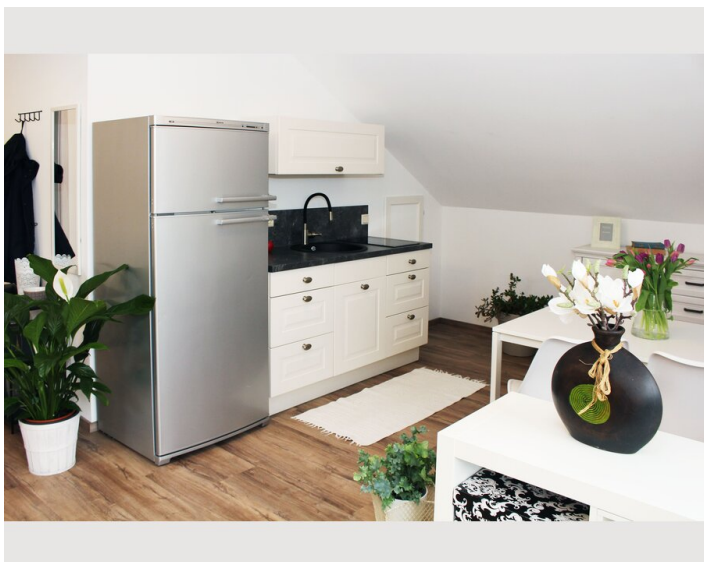
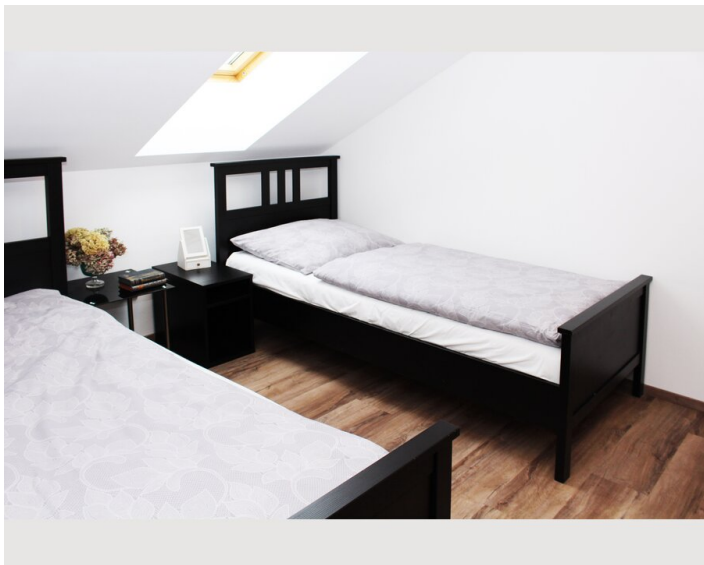
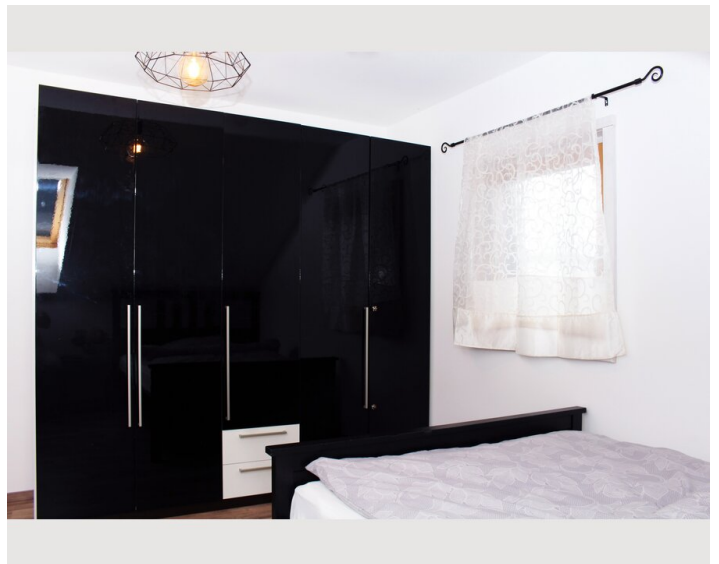
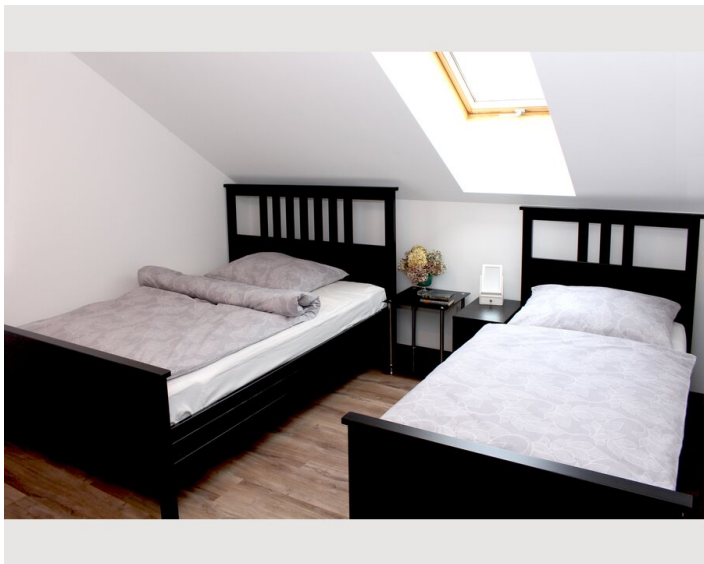
Küche

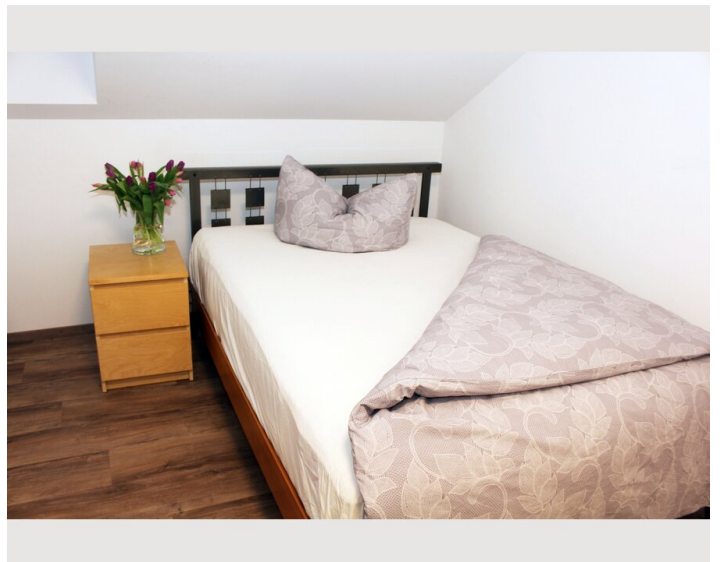
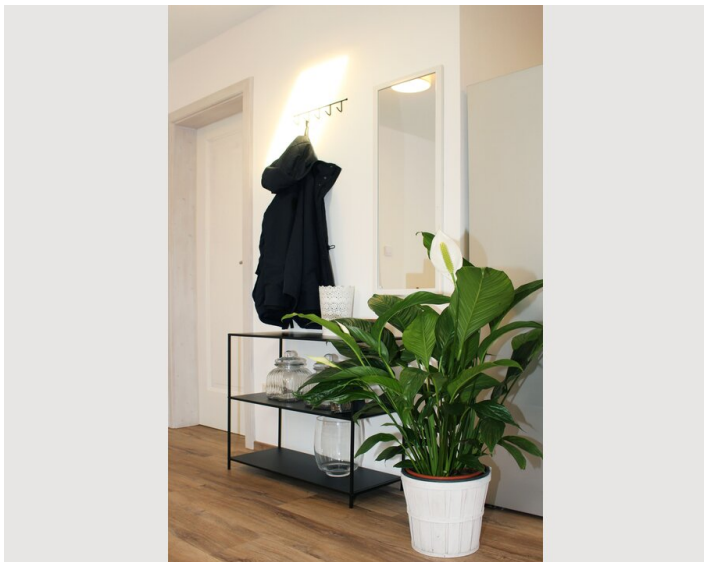
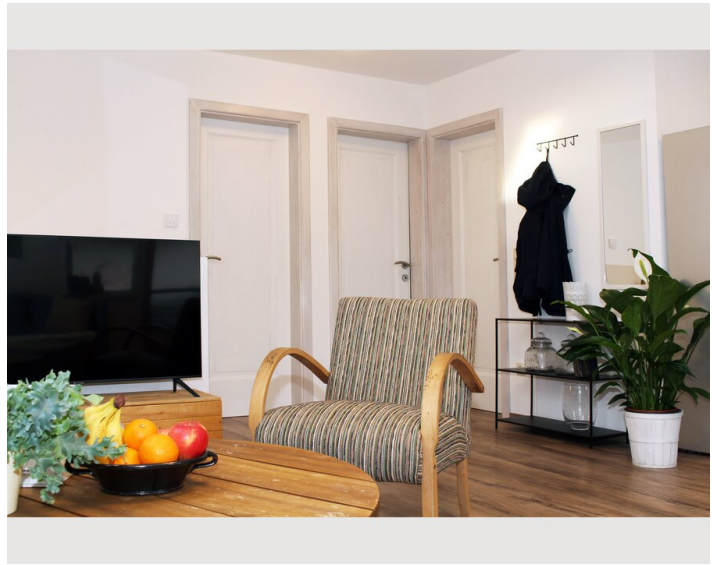
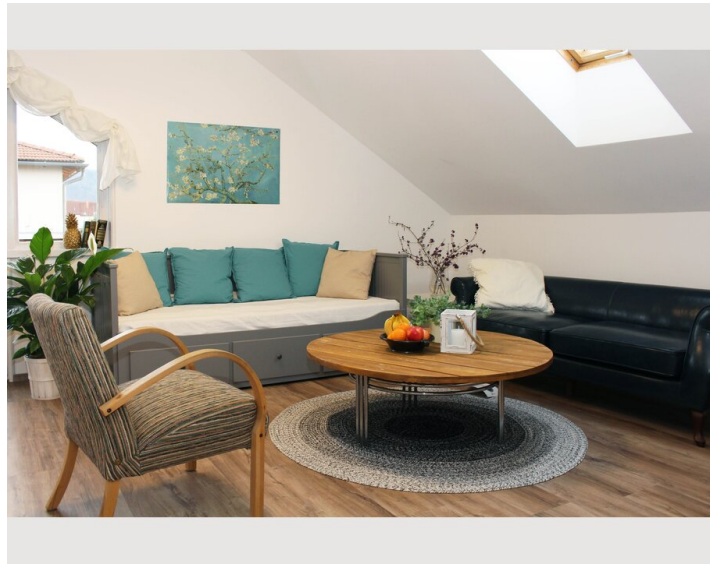
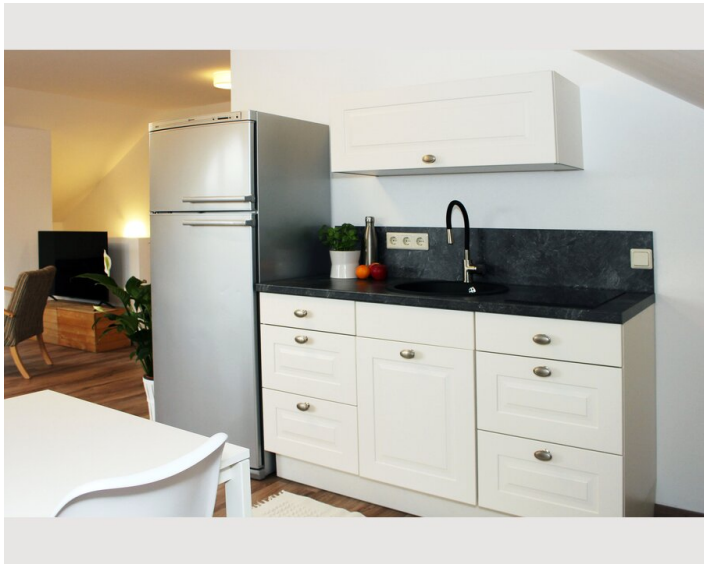
- Eigene Küche
- Gläser/Geschirr
- Kochutensilien
- Filterkaffee

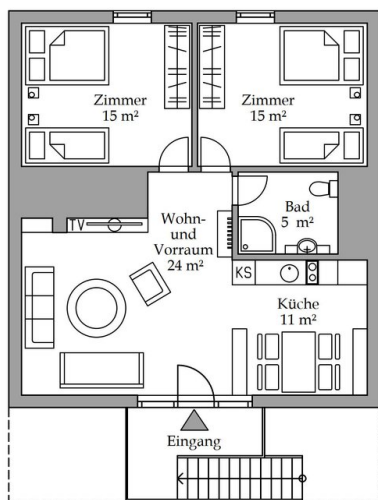
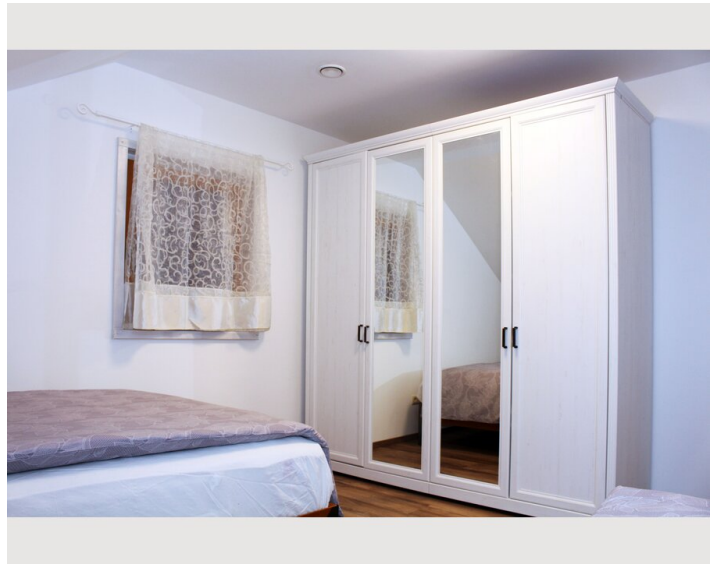
Informationen

- Für Bauarbeiter geeignet
- Privater Eingang
- Regelmäßige Reinigung kostenpflichtig
- Für Kinder geeignet
- Haustiere auf Anfrage


Bildergalerie










Infrastruktur

 5 Minuten zu Fuß

 10 Minuten zu Fuß

 5 Minuten zu Fuß

 Wien: 1,5 Stunden mit dem Auto, 2 Stunden per Zug

Im Ort gibt es alles an grundlegender Infrastruktur: Gasthaus, Heurige, Supermarkt, Apotheke, Schulen, Sportstätten, Bahnhof, Bank, Post, etc.

Alles weitere gibt es im nahegelegenen Krems: Restaurants, Kino, Bars, Krankenhaus, höhere Schulen, Fitnesscenter, Einkaufscenter, Schwimmbad, etc.

Im ebenfalls nahem Stein: Donauuniversität und DPU

Krems und Stein sind in 5-10 Minuten per Auto oder Zug erreichbar

Lage

