



HAUS, 6883 AU

## Rustikales Alpenchalet / Ferienhaus im Bregenzerwald Österreich

Objektnummer: CKHD1

[Online ansehen und mieten](#)

Ferienhaus ganz zurückgezogen in einem der schönsten Orte Österreichs - dem Bregenzerwald. Alles vorhanden was man sich von einem Aufenthalt in den Alpen wünscht. Gute Internetanbindung für Home-Office

<b>Zeitraum</b>	31.05. - 01.07.2026
<b>Personenanzahl</b>	2
<b>Gesamtbetrag inkl. Ust.</b>	€ 1.855,72
Kaution	€ 1.500,00

**Wohnfläche**150m<sup>2</sup>**Maximalbelegung**

5 Personen

**Gesamte Unterkunft** 

2 Private Badezimmer 2 getrennte Schlafzimmer 3 gemeinsame Schlafzimmer

**1. Stockwerk****Check-in**

10:00 - 12:00 Uhr

**Check-out**

23:00 - 23:30 Uhr

**Schlafmöglichkeiten****Schlafzimmer 1**

1x Doppelbett (2 m x 2 m)

**Schlafzimmer 2**

1x Doppelbett (1,80 m x 2 m)

### **Wohnen & Schlafen 1**



1x Zustellbett

### **Wohnen & Schlafen 2**



1x Zustellbett

### **Wohnen & Schlafen 3**



1x Sofabett (2 Personen)

## Beschreibung zur Unterkunft

Da wir uns wegen eines Projektes längere Zeit im Ausland aufhalten werden vermieten wir unser klassisches Schindelhaus für die Sommermonate.

Das Haus steht in Au im Bregenzerwald und ist voll möbliert mit hochwertigen, teils antiken Möbeln.

Gebaut wurde das Haus in den 50er Jahren und wurde (abgesehen von Instandhaltung) nicht renoviert was einen besonderen rustikalen Charm ausmacht. Alle Böden aus knarzigem Massivholz und teilweise handgemachte Kastenfenster, vertäfelte Kaminstube.

Es hat zwei Schlafzimmer mit Doppelbetten, mit einer Klappcouch im Aufenthaltsraum und zwei verfügbaren Zustellbetten kann man bequem acht Leute beherbergen.

Eine elektrisch beheizte finnische Sauna mit vier Sitzplätzen ist im ersten Stock.

Ein großer, sehr blumiger Garten mit kleinem Teich ist vor dem Haus vorhanden.

Weitere Ausstattung:

- Kachelofen in der Stube
- Holzofen in der Küche plus Elektroherd/Ofen
- Geschirrspüler
- Waschmaschine und Trockner
- Zwei Badezimmer / Toiletten (eines mit Badewanne)
- Warmwasser in beiden Badezimmern und Küche
- Fließend Wasser im Haus aus eigener Bergquelle (jährlich Laborgeprüft - bestens!)
- Hauptschlafzimmer mit Klimaanlage

In der Umgebung gibt es so ziemlich alles was man sich von einem Aufenthalt in den Alpen wünscht, Badeseen, Schwimmbäder, Wanderwege, Gondeln, Bikeparks, Restaurants und und und.

Die Therme Lindau liegt eine Autostunde entfernt und ist sehr zu empfehlen!

Wir suchen vertrauenswürdige Paare, gerne mit Kindern für mindestens drei oder vier Monate. Keine Vermietung für gewerbliche Zwecke oder als Partyhütte.

Haus kann ab sofort besichtigt werden.

1400€ pro Monat Kaltmiete + Stromkosten

Liebe Grüße aus den Alpen, Anna und Simon

## Ausstattung & Merkmale

### Grundausstattung

- Balkon
- Wintergarten
- Internet/Wlan
- Drucker
- Privater Trockner
- Handtücher
- Privater Parkplatz
- Staubsauger
- Reinigungsutensilien
- Terrasse
- Garten
- Musikanlage/Dockingstation
- Private Waschmaschine
- Bettwäsche
- private Toilette
- Klimaanlage
- Bügeleisen & Bügelbrett

### Feuerstelle

- Holzkohlegrill
- Kachelofen

### Wellness

- Sauna

### Erstversorgung

- Toilettenpapier
- Shampoo
- Seife

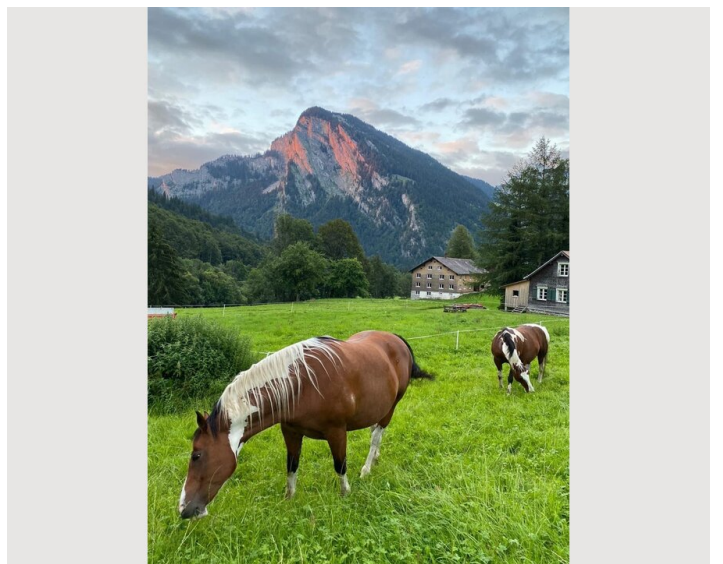
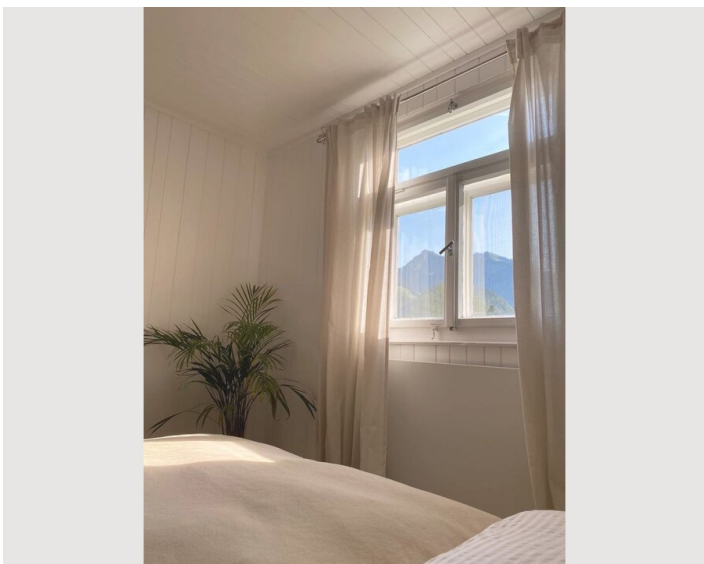
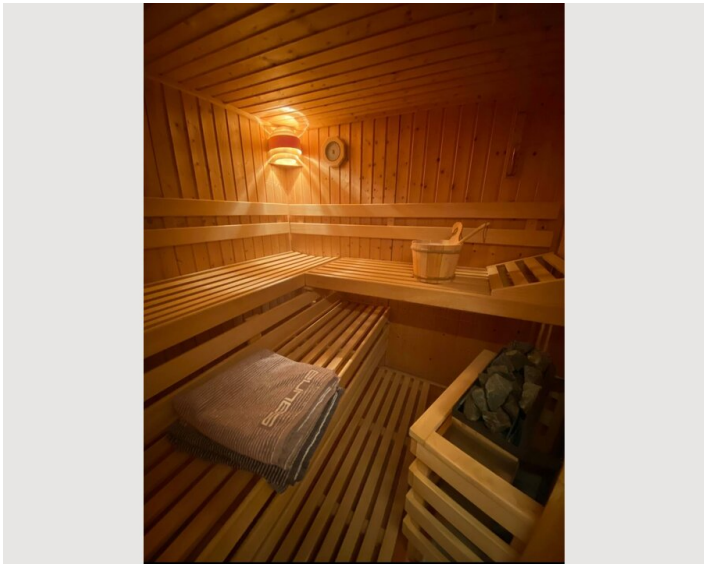
### Küche

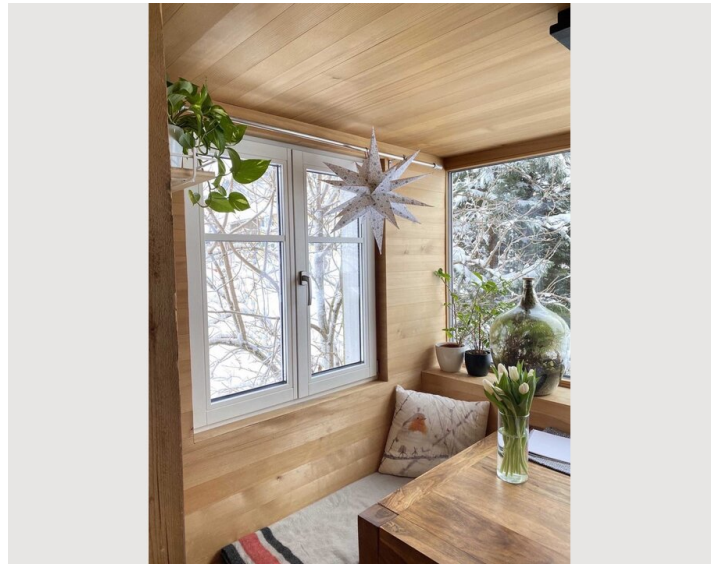
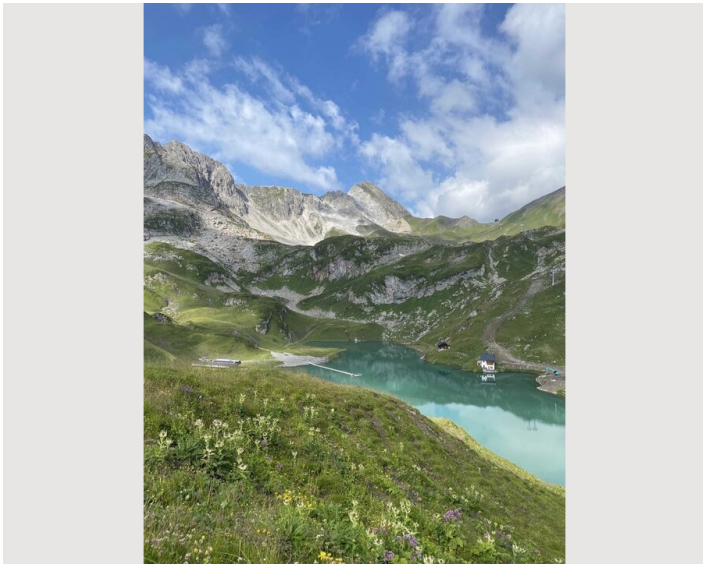
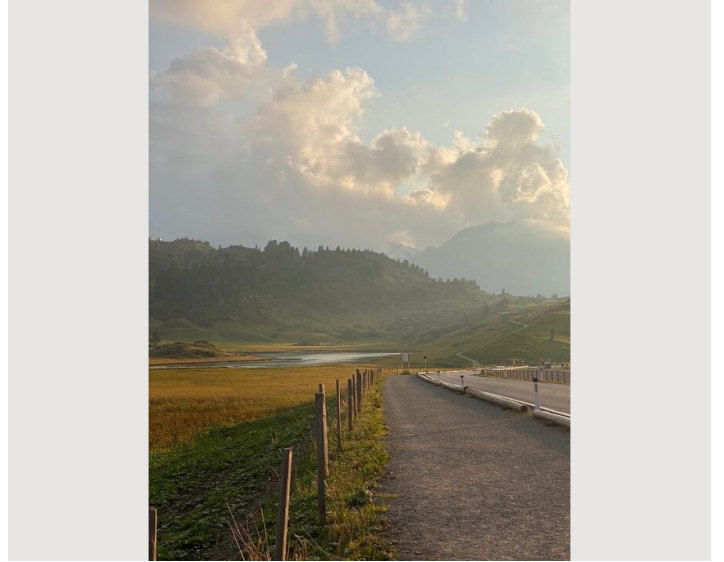
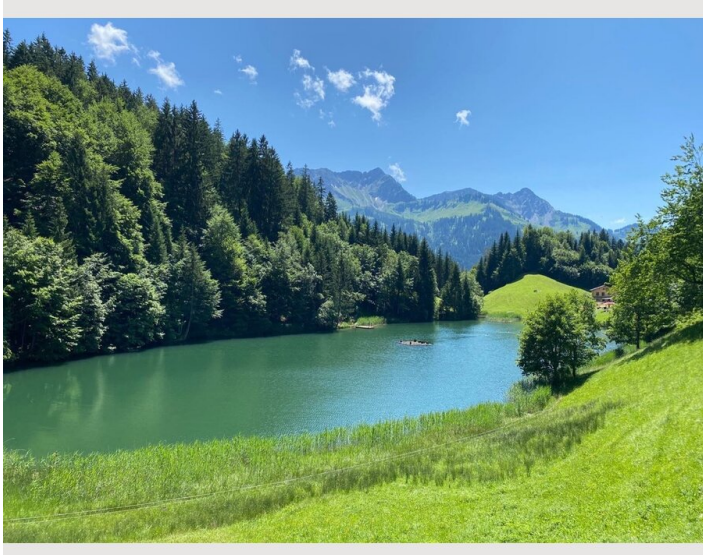
- Eigene Küche
- Gläser/Geschirr
- Geschirrspüler
- Mikrowelle

## Informationen


- Für Kinder geeignet
- Privater Eingang
- Fahrradraum kostenlos
- Schreibtisch/Arbeitsplatz
- Haustiere auf Anfrage


## Bildergalerie





## Infrastruktur

 Busbahnhof

 Adeg und Sparmarkt

---

Busverbindungen vorhanden

## Lage

