

2 ZIMMER WOHNUNG, 1210 WIEN

Vienna Pool Penthouse

Objektnummer: VPP_1

[Online ansehen und mieten](#)

Wunderschöne Wohnung, 7 Gehminuten von der U-Bahn entfernt, im obersten Stock mit südseitiger Terrasse und Weitblick zu vermieten. Ideal als Homeoffice nutzbar. Ein 25 Meter langer Pool in den weitläufigen Gartenanlagen steht zur Benutzung frei.

Zeitraum	14.03. - 14.04.2026
Personenanzahl	2
Gesamtbetrag inkl. Ust.	€ 1.988,28
Kaution	€ 1.500,00



Wohnfläche

53m²



Maximalbelegung

2 Personen



Gesamte Unterkunft [?]

1 Privates Badezimmer 1 getrenntes Schlafzimmer 1 Wohn-Schlafzimmer



6. Stockwerk

Lift vorhanden



Check-in

08:00 - 23:00 Uhr



Check-out

08:00 - 23:00 Uhr

Schlafmöglichkeiten

Schlafzimmer



1x Doppelbett (1,40 m x 2 m)

Wohnen & Schlafen



1x Doppelbett (1,40 m x 2 m)

Beschreibung zur Unterkunft

Diese ruhige Wohnung bietet ein großes Vorzimmer mit Kästen und Garderobe, eine Wohnküche und ein Schlafzimmer. Das Apartment wurde 2022 kernsaniert, alles ist neu. Es befindet sich im 6 und obersten Stockwerk und bietet einen schönen Blick auf die Donaufelderkirche und den Donauturm.

Ausstattung & Merkmale

Grundausstattung

- Dachterrasse
- Internet/Wlan
- Bettwäsche
- private Toilette
- Gartenmitbenutzung
- Private Waschmaschine
- Handtücher
- Reinigungsutensilien

Feuerstelle

- Holzkohlegrill

Pool

- Outdoor Pool

Erstversorgung

- Toilettenpapier
- Seife

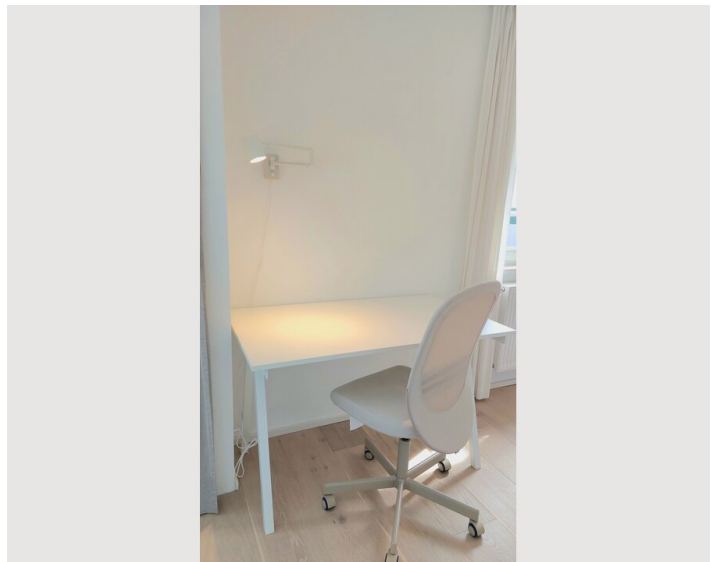
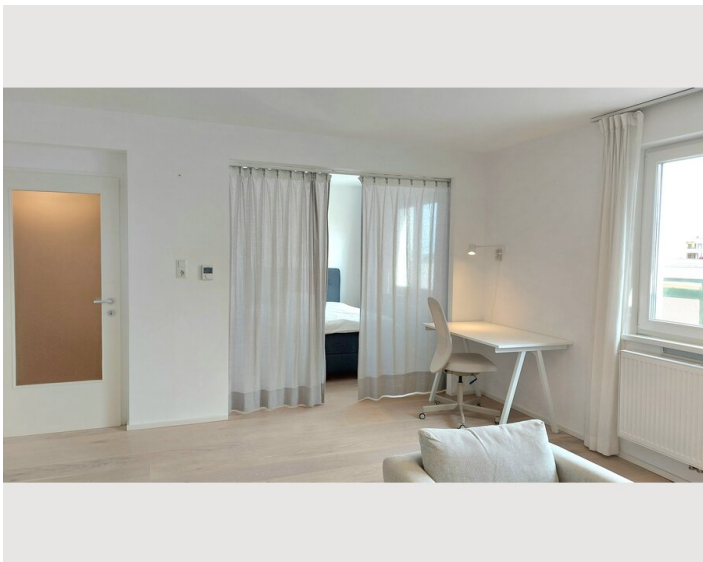
Küche

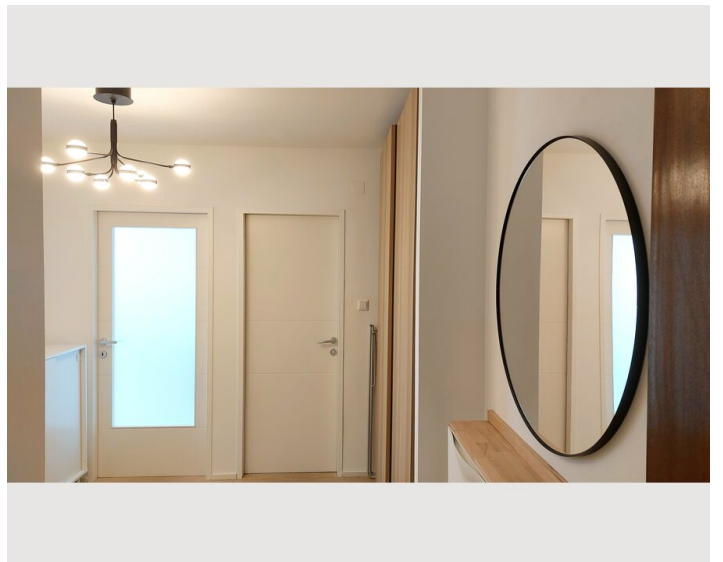
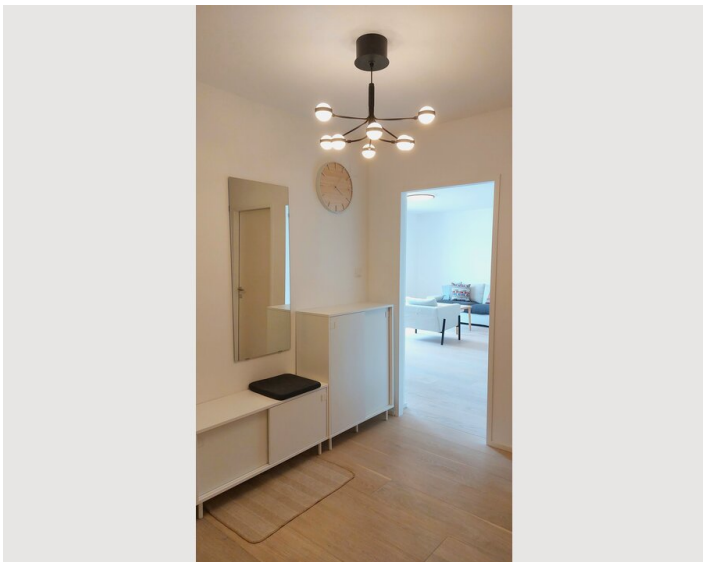
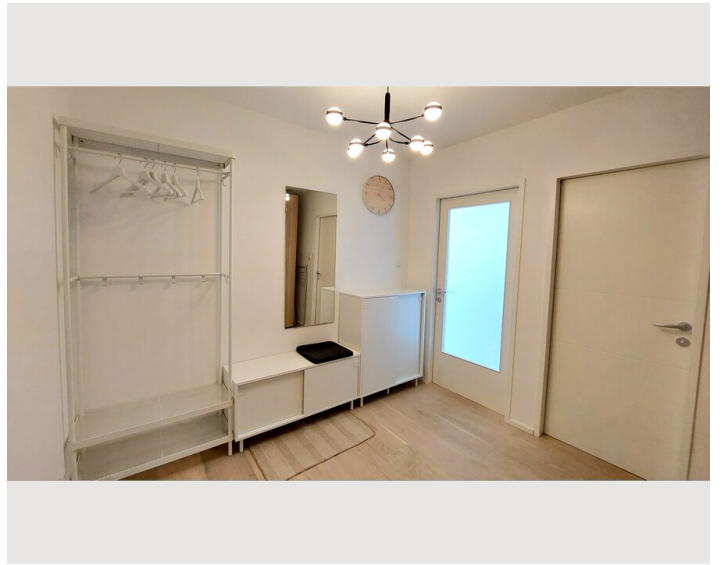
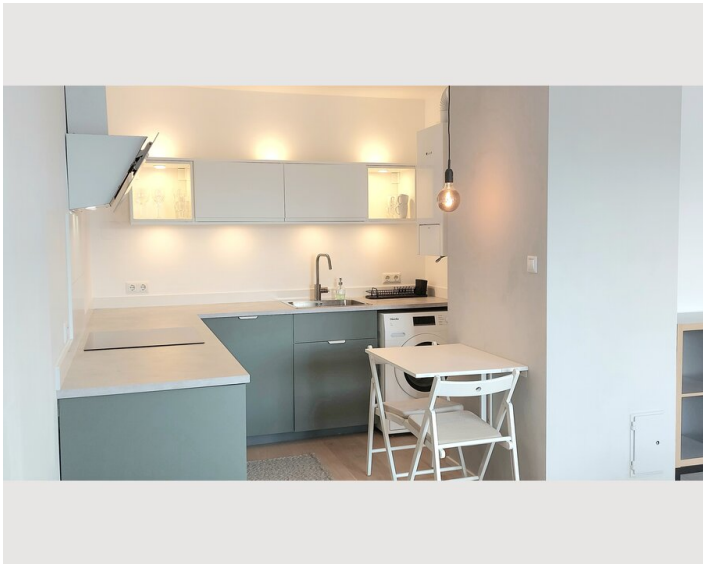
- Eigene Küche
- Gläser/Geschirr
- Geschirrspüler
- Mikrowelle

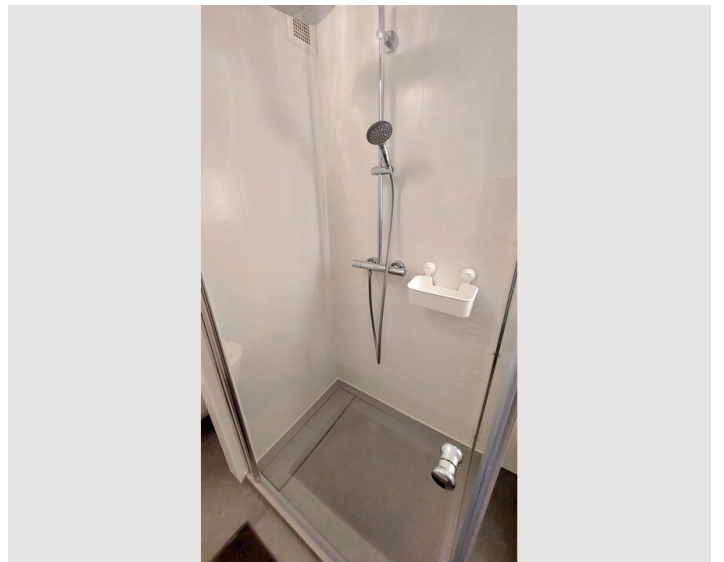
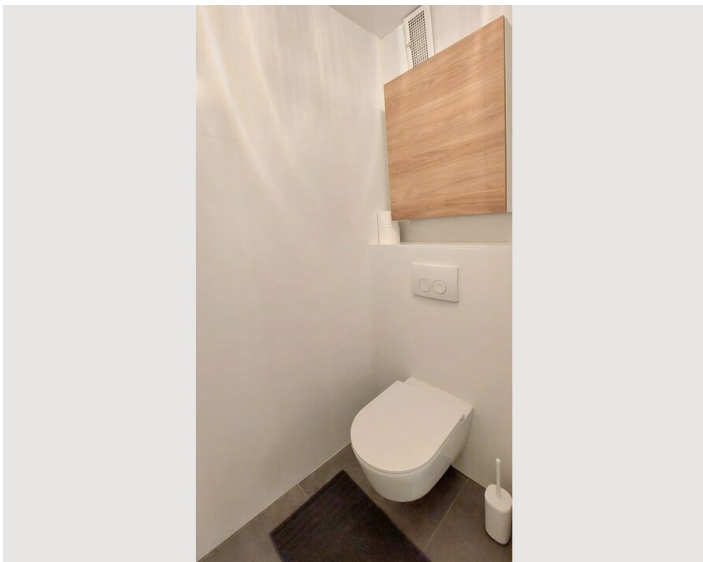
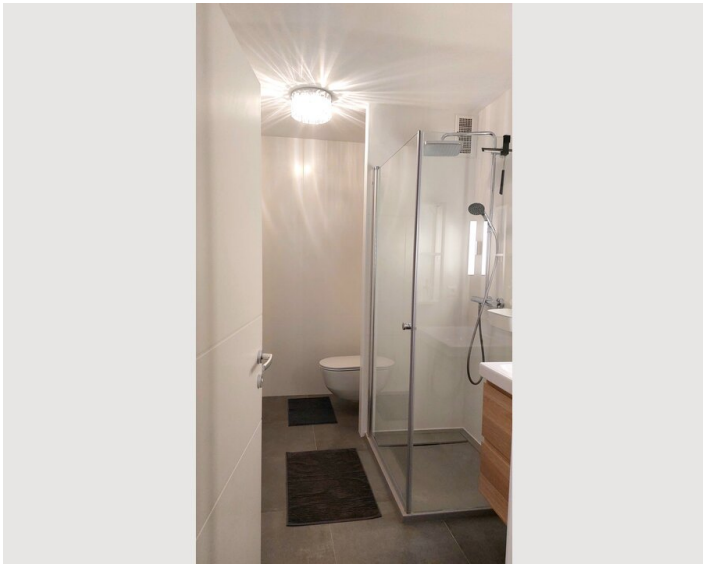
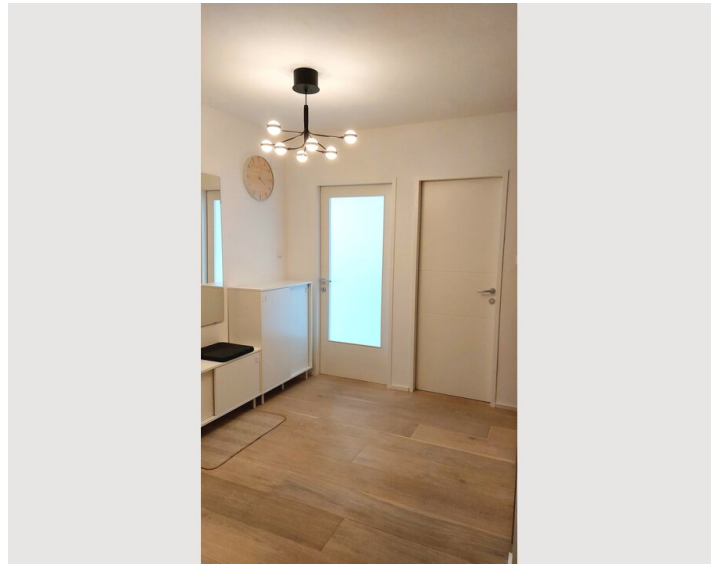
Informationen

- Für Bauarbeiter geeignet
- Rauchen verboten
- Schreibtisch/Arbeitsplatz
- Haustiere verboten
- Fahrradraum kostenlos
- Für Kinder geeignet
- Kurzparkzone kostenlos
- Privater Eingang
- Regelmäßige Reinigung kostenpflichtig


Bildergalerie







Infrastruktur

 U-Bahn und S-Bahn Station Floridsdorf befindet sich 7 Gehminuten entfernt

Die Wohnung befindet sich in der Nähe des Bahnhofs "Floridsdorf", von wo aus Sie die Innenstadt in etwa 15 Minuten erreichen. In der näheren Umgebung der Wohnung befinden sich viele Einkaufsmöglichkeiten und Restaurants. Das Naherholungsgebiet "Alte Donau" ist in wenigen Minuten Fußläufig zu erreichen und lädt zum Schwimmen und Spazieren ein.

Lage

