



2 ZIMMER WOHNUNG, 1210 WIEN

Exklusivappartement an der alten Donau

Objektnummer: KLNW1

[Online ansehen und mieten](#)

Die 2-Zimmerwohnung bietet von der geräumigen Wohnküche (DAN) aus einen Ausgang auf den südseitigen Balkon (10 m²) in Richtung Alte Donau/Wasserpark.

Zeitraum	19.12.2025 - 19.01.2026
Personenanzahl	2
Gesamtbetrag inkl. Ust.	€ 2.671,62
Kaution	€ 2.000,00



Wohnfläche

59m²



Maximalbelegung

2 Personen



Gesamte Unterkunft [?]

1 Privates Badezimmer 1 getrenntes Schlafzimmer



3. Stockwerk

Lift vorhanden



Check-in

13:00 - 21:00 Uhr



Check-out

08:00 - 11:30 Uhr

Schlafmöglichkeiten

Schlafzimmer



1x Doppelbett (1,60 m x 2 m)



1x Sofabett (2 Personen)

Beschreibung zur Unterkunft

Lichtdurchflutete Wohnung mit bodentiefen französischen Fenstern. Beschattung durch elektronische Aussenjalousien.

Bad mit Badewanne.

Getrennte Toilette.

Hochwertiges Mobiliar. Fussbodenheizung. Auf Bedarf Schreibtisch und Drucker.

Klavier.

Ausstattung & Merkmale



Grundausstattung

- Balkon
- TV
- Private Waschmaschine
- Handtücher
- Klimaanlage
- Bügeleisen & Bügelbrett
- Haartrockner
- Internet/Wlan
- Drucker
- Bettwäsche
- private Toilette
- Staubsauger
- Reinigungsutensilien



Erstversorgung

- Toilettenpapier
- Seife



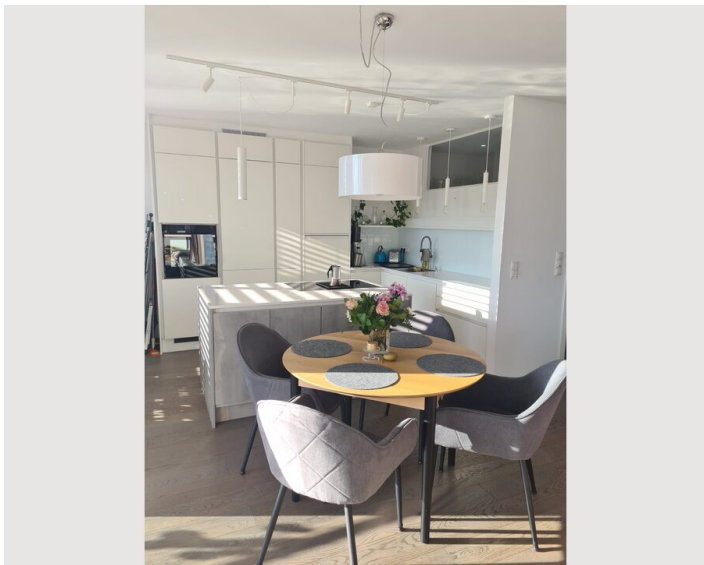
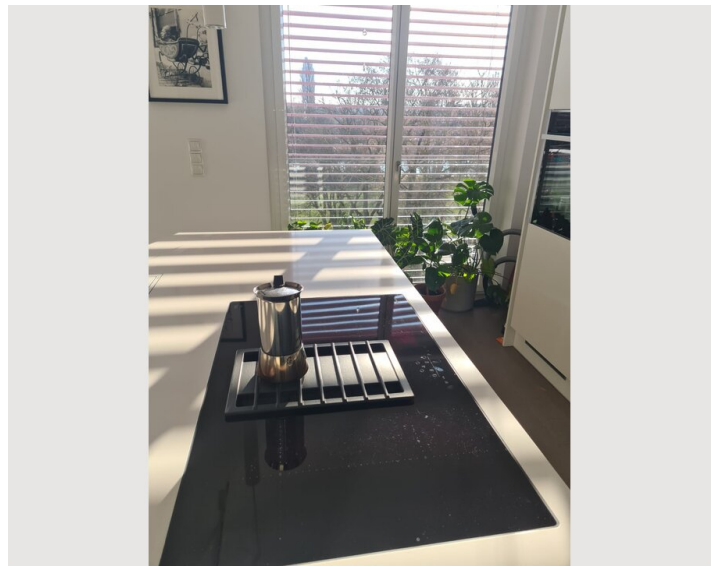
Küche

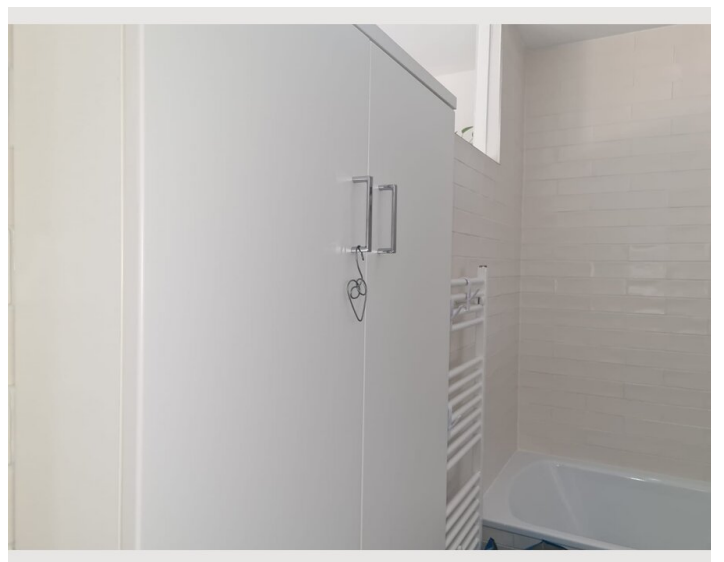
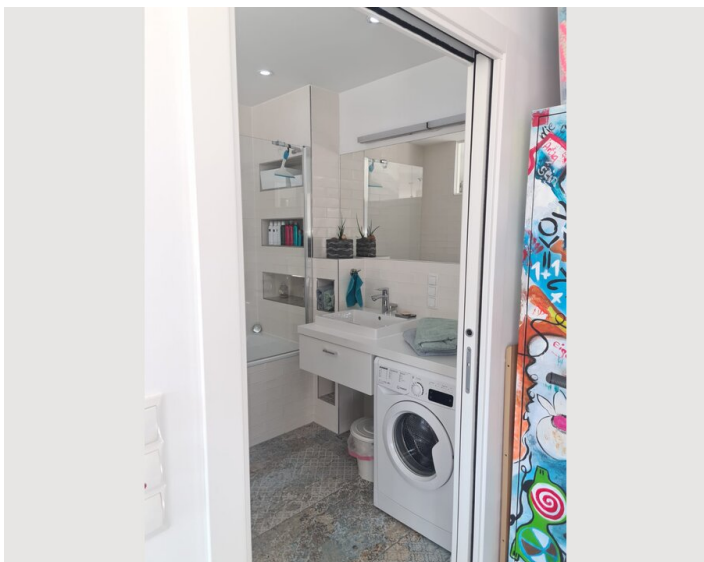
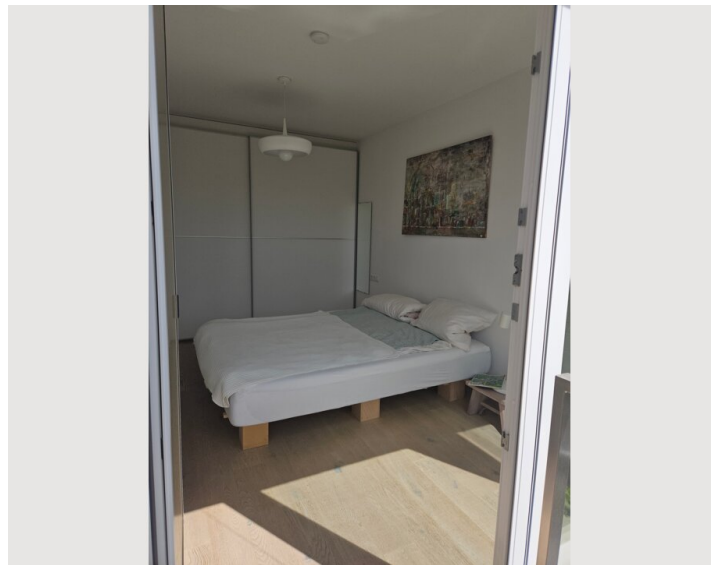
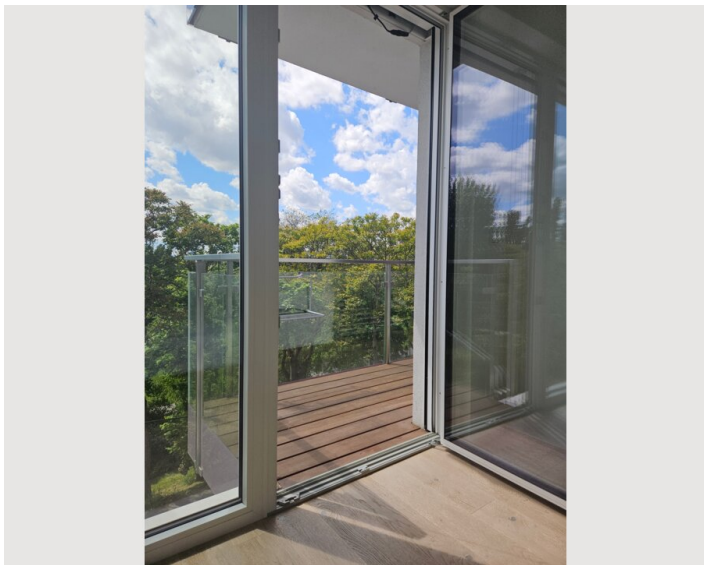
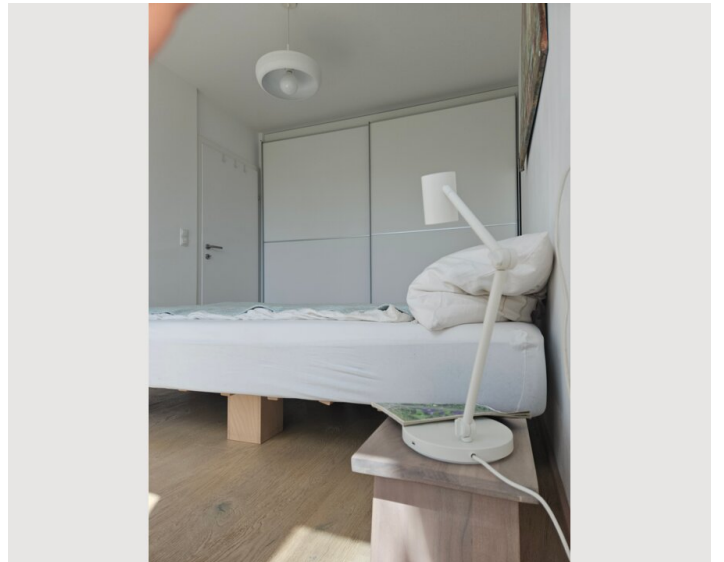
- Eigene Küche
- Gläser/Geschirr
- Geschirrspüler
- Kochutensilien
- Espressomaschine
- Dampfgarer

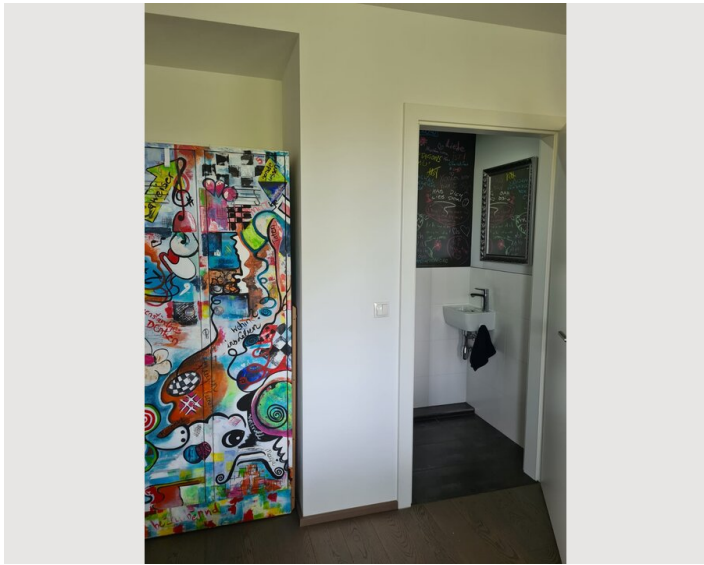
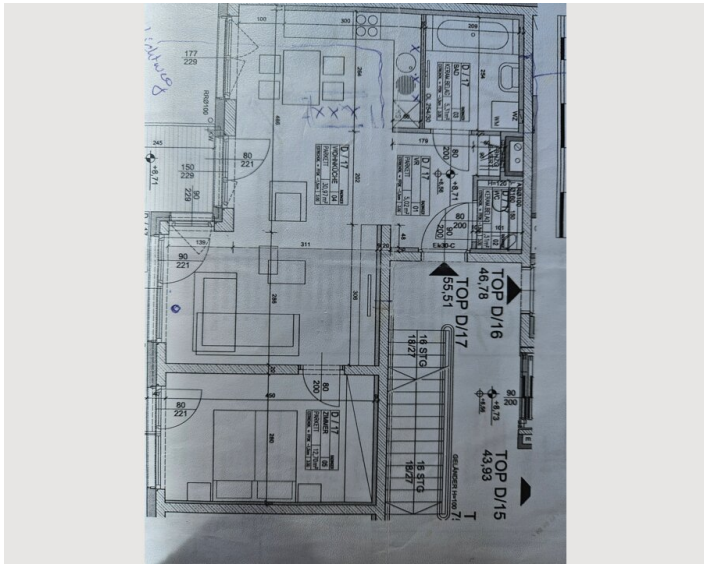
Informationen

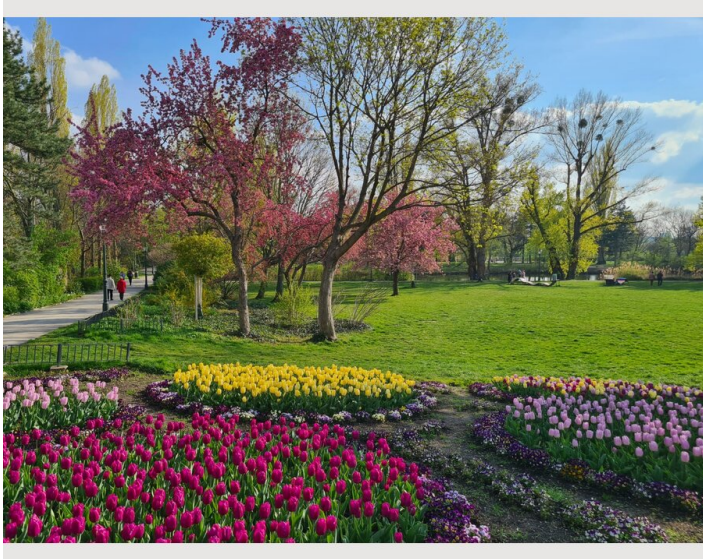
- Rauchen verboten
- Schreibtisch/Arbeitsplatz
- Regelmäßige Reinigung kostenpflichtig
- Kurzparkzone kostenpflichtig
- Haustiere auf Anfrage
- Fahrradraum kostenlos

Bildergalerie









Infrastruktur



5 Gehminuten



Ca 25 min mit Auto oder S7 Schnellbahn direkt vom Bahnhof ca 42 min



2 Gehminuten



5 min Gehzeit



17 min

Der Floridsdorfer Spitz und die Hauptstraße bieten eine Vielzahl an Einkaufsmöglichkeiten in unmittelbarer Umgebung. Shoppingcenter Nord mit ca. 80 Geschäften und Restaurants liegen 5 Autominuten entfernt. Breitgefächertes Angebot an Schulen und Kindergärten. Gesundheitsversorgung durch Apotheken, Ärzte und das Krankenhaus Floridsdorf vorhanden.

Freizeit:

Mit dem Wasserpark, der alten Donau und der Donauinsel liegt eine grüne Erholungsoase direkt vor der Haustür. Freibad. Hallenbad plus Wellness/Sauna.

Lage

