



STUDIO APARTMENT, 1050 WIEN

Zentrale Wohlfühlwohnung nahe Hauptbahnhof

Objektnummer: EBRE1

[Online ansehen und mieten](#)

Helle und ruhige Wohlfühlwohnung im Herzen von Wien! 4. Liftstock mit Küche, Badezimmer mit WC und einem Wohn/Schlafzimmer. Beste Anbindung an das öffentliche Verkehrsnetz.

Zeitraum	09.12.2025 - 09.01.2026
Personenanzahl	2
Gesamtbetrag inkl. Ust.	€ 1.506,06
Kaution	€ 1.100,00



Wohnfläche

33m²



Maximalbelegung

3 Personen



Gesamte Unterkunft [?]

1 Privates Badezimmer 1 Wohn-Schlafzimmer



4. Stockwerk

Lift vorhanden



Check-in

12:00 - 22:00 Uhr



Check-out

06:00 - 12:00 Uhr

Schlafmöglichkeiten

Wohnen und Schlafen



1x Doppelbett (1,60 m x 2 m)



1x Zustellbett

Beschreibung zur Unterkunft

Helle und ruhige Wohlfühlwohnung im Herzen von Wien! Vierter Liftstock mit vollausgestatteter neuer Küche, Badezimmer mit WC und einem Wohn/Schlafzimmer.

Beste Anbindung an das öffentliche Verkehrsnetz: Hauptbahnhof Wien, Matzleinsdorferplatz, Straßenbahn 62 in 5 Minuten Gehweg Reichweite!

Ins Zentrum Karlsplatz/Oper mit Straßenbahn in 7 Minuten.

Frische Betten, Hand und Badetücher sowie schnelles WLAN Internet selbstverständlich zur Verfügung gestellt. Ankommen und wohl fühlen.

Ausstattung & Merkmale



Grundausstattung

- Internet/Wlan
- Private Waschmaschine
- Handtücher
- Reinigungsutensilien
- TV
- Bettwäsche
- private Toilette
- Haartrockner



Erstversorgung

- Toilettenpapier
- Seife



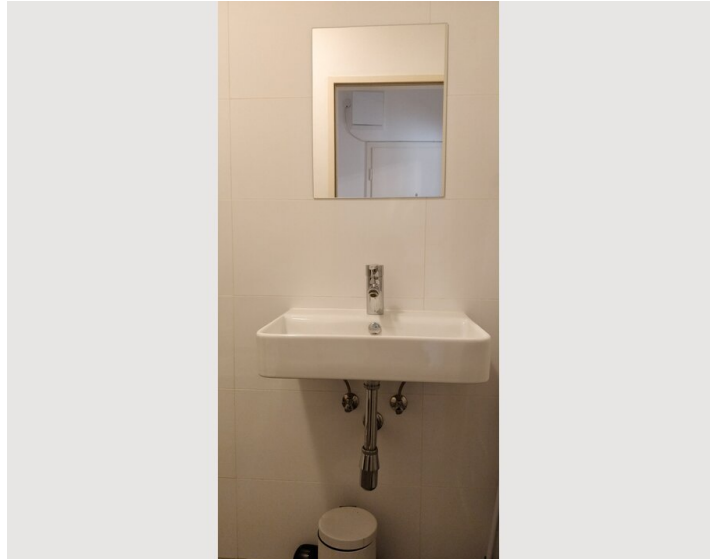
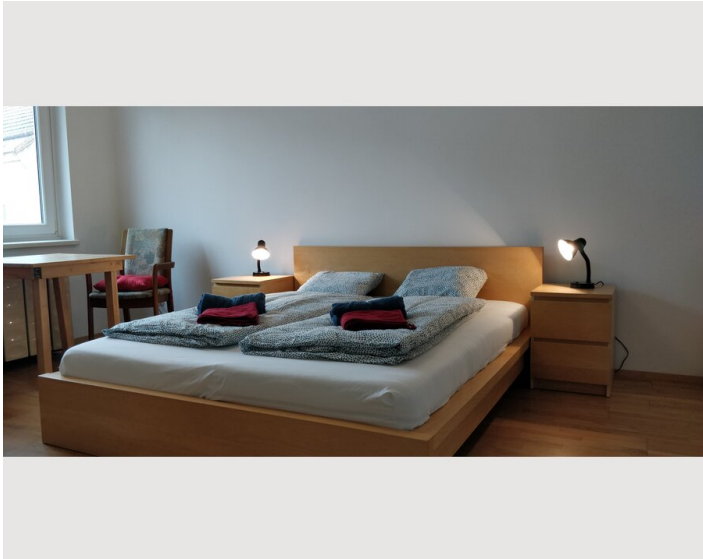
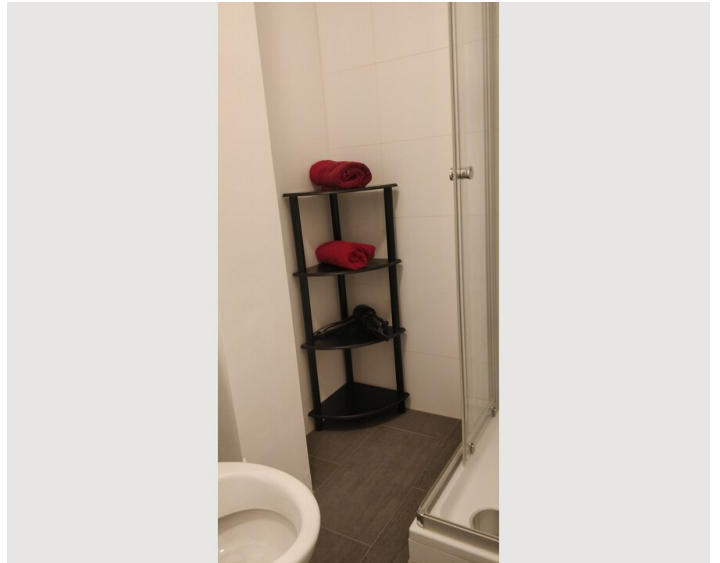
Küche

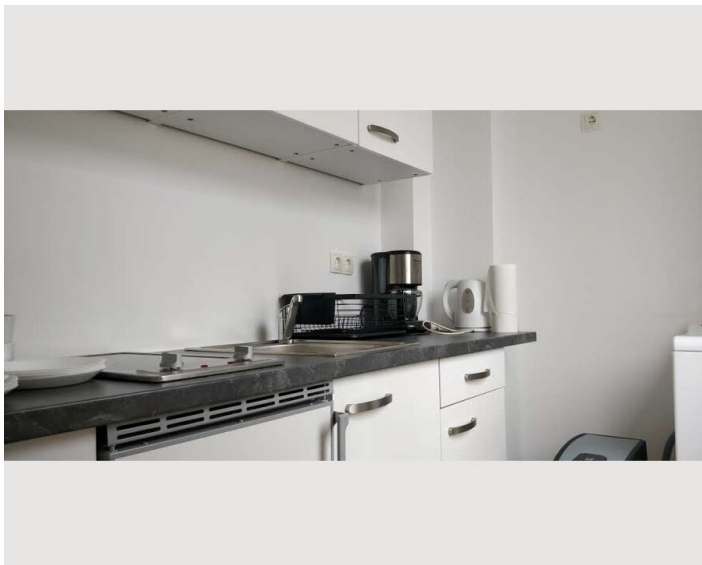
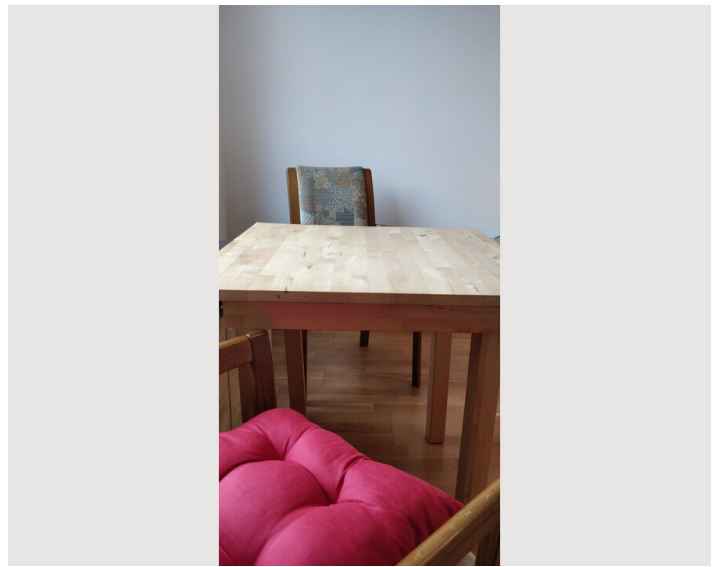
- Eigene Küche
- Gläser/Geschirr
- Kochutensilien
- Filterkaffee

Informationen


- Für Bauarbeiter geeignet
- Kurzparkzone kostenpflichtig
- Rauchen verboten
- Haustiere auf Anfrage

Bildergalerie





Infrastruktur

 Erreichbar von 6:00-22:30

Supermärkte in 2 Minuten Gehweg Entfernung. Billa, Hofer, Spar.

Apotheke in 1 Minute Gehweg entfernt.

Bars, Cafés, Pizzeria, Burger Grill in unmittelbarer Nähe um das Apartment herum. (Wiedner Hauptstraße)

Straßenbahnen in 2 Minuten Gehweg Entfernung, Hauptbahnhof und U-Bahn Station U1 in 7 Minuten Gehweg Entfernung.

Bus 13 a zur U-Bahn Station U4 (Pilgramgasse) in 5 Minuten Gehweg Entfernung.

Lage

