



2 ZIMMER WOHNUNG, 1180 WIEN








# Zentrale 2-Zimmer Dachgeschoss Wohnung

Objektnummer: CAPF2

[Online ansehen und mieten](#)

Zeitraum	19.12.2025 - 19.01.2026
Personenanzahl	2
Gesamtbetrag inkl. Ust.	€ 2.051,20
Kaution	€ 1.500,00

Willkommen in unserem 2-Zimmer Penthouse im Herzen von Wien! Auf 70 m² finden Sie ein stilvolles Schlafzimmer, eine hochwertig ausgestattete Küche und einen geräumigen Wohnbereich.

 <b>Wohnfläche</b> 70m²	 <b>4. Stockwerk</b> Lift vorhanden
 <b>Maximalbelegung</b> 5 Personen	 <b>Check-in</b> 14:00 - 00:00 Uhr
 <b>Gesamte Unterkunft</b>  1 Privates Badezimmer 1 getrenntes Schlafzimmer 1 Wohn-Schlafzimmer	 <b>Check-out</b> 00:00 - 11:00 Uhr

## Schlafmöglichkeiten

### Schlafzimmer



1x Doppelbett (1,60 m x 2 m)



1x Einzelbett

### Wohnen und Schlafen



1x Sofabett (2 Personen)

## Beschreibung zur Unterkunft

Herzlich willkommen in unserem eleganten 2-Zimmer Wohnung im Herzen von Wien, ideal für Geschäftsreisende und alle die einen längeren Aufenthalt planen. Dieses Apartment kombiniert Funktionalität mit Komfort und bietet auf 70 m² ein stilvolles Schlafzimmer mit einem großen Doppelbett und zwei Einzelbetten sowie eine hochwertig ausgestattete Küche. Der Wohn- und Essbereich mit Esstisch großem TV lädt zur Entspannung nach einem geschäftigen Tag ein und öffnet sich zu einer Terrasse mit weitreichendem Blick über die Stadt.

## Ausstattung & Merkmale



### Grundausstattung

- Internet/Wlan
- Bettwäsche
- private Toilette
- Bügeleisen & Bügelbrett
- Haartrockner
- TV
- Handtücher
- Staubsauger
- Reinigungsutensilien



### Erstversorgung

- Toilettenpapier
- Seife
- Shampoo
- Nespressokapseln



### Küche

- Eigene Küche
- Gläser/Geschirr
- Geschirrspüler
- Kochutensilien
- Espressomaschine

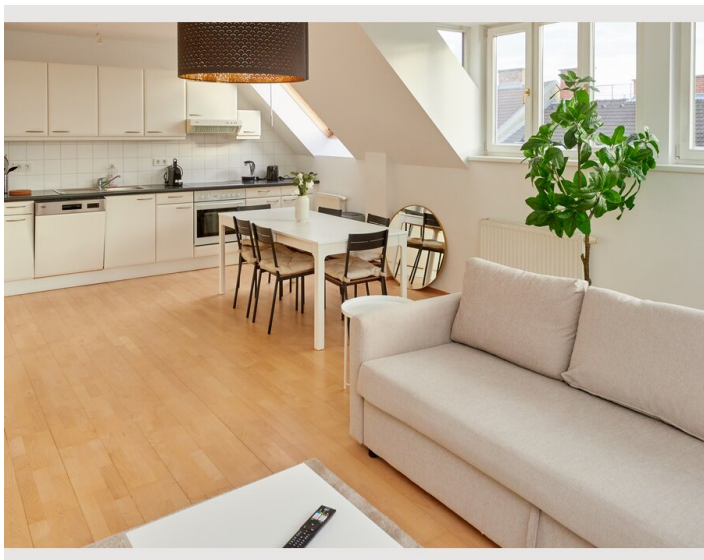
## Informationen

- Für Kinder geeignet
- Schreibtisch/Arbeitsplatz
- Kurzparkzone kostenpflichtig
- Regelmäßige Reinigung kostenpflichtig

## Bildergalerie









### Infrastruktur

 U-Bahn U6 Michelbeuern-AKH

 Hofer in der Martinstraße

 Billa in der Martinstraße

---

Die sehr gute öffentliche Anbindung zeichnet sich unter anderem durch die 3 Gehminuten entfernte U-Bahnlinie U6 und die Straßenbahnlinie 42 aus. Die Supermärkte Billa und Hofer sowie der Drogeriemarkt dm sind nur 5 Gehminuten in der Martinstraße entfernt.

Lage

