



2 ZIMMER WOHNUNG, 1030 WIEN

moderne, luxuriöse, zentral gelegene Dachgeschosswohnung mit Terrasse - 15 Minuten zu Fuß bis Stephansplatz, in 25 Minuten am Flughafen mit Zug

Objektnummer: WESV1

[Online ansehen und mieten](#)

Die moderne und helle Dachgeschosswohnung wurde mit hochwertigsten Materialien ausgestattet. Sie verfügt über große Panoramafenster und an schönen Tagen lädt die Terrasse zum Verweilen ein.

Zeitraum	25.06. - 25.07.2026
Personenanzahl	2
Gesamtbetrag inkl. Ust.	€ 3.356,90
Kaution	€ 2.600,00



Wohnfläche

67m²



Maximalbelegung

2 Personen



Gesamte Unterkunft [?]

1 Privates Badezimmer 1 getrenntes Schlafzimmer



4. Stockwerk

Lift vorhanden



Check-in

00:00 - 00:00 Uhr



Check-out

00:00 - 00:00 Uhr

Schlafmöglichkeiten

Schlafzimmer



1x Doppelbett (1,80 m x 2 m)

Beschreibung zur Unterkunft

Die Wohnung verfügt über eine geräumige Wohnküche, die durch die großen Panoramafenster äußerst hell und einladend ist. Im Kochbereich stehen alle gängigen Küchengeräte und ein modernes Bora-Abluftsystem zur Verfügung, welches Kochen, Arbeiten und Leben in einem Raum noch angenehmer macht. Das Schlafzimmer sowie die gemütliche Terrasse gehen in einen ruhigen Innenhof. Das Bad verfügt über eine Walk-In Regenwalddusche sowie eine Waschmaschine. Damit die Wohnung auch an heißen Tagen angenehm temperiert bleibt, verfügt sie über eine Klimaanlage und zusätzlich eine Deckenkühlung. Außerdem gibt es Außenbeschattungen bei allen Fensterflächen. Bei der Ausstattung der Wohnung wurden hochwertige Materialien genutzt, welche das Wohngefühl zusätzlich verbessern.

Ausstattung & Merkmale



Grundausstattung

- Terrasse
- TV
- Bettwäsche
- private Toilette
- Staubsauger
- Reinigungsutensilien
- Internet/Wlan
- Private Waschmaschine
- Handtücher
- Klimaanlage
- Bügeleisen & Bügelbrett
- Haartrockner



Erstversorgung

- Toilettenpapier
- Seife
- auf Anfrage Kühlschrankfüllung
- Shampoo
- Nespressokapseln



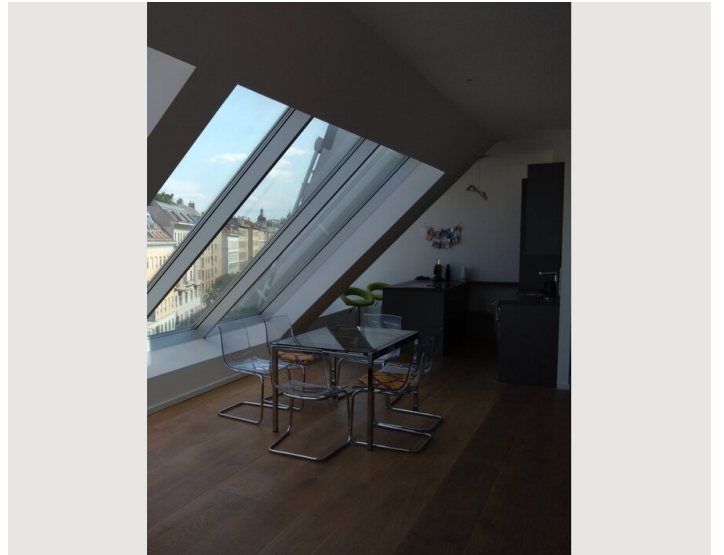
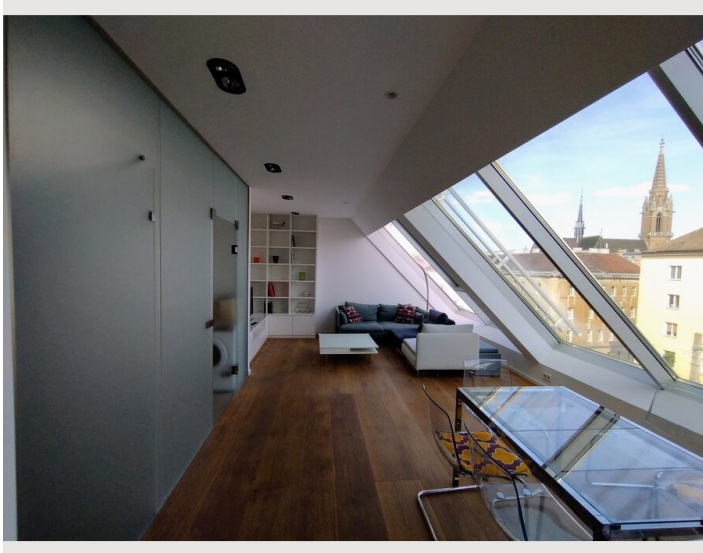
Küche

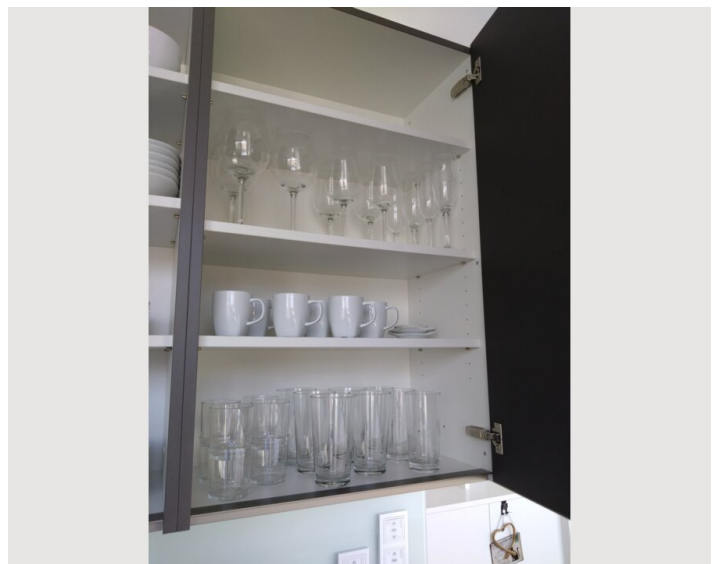
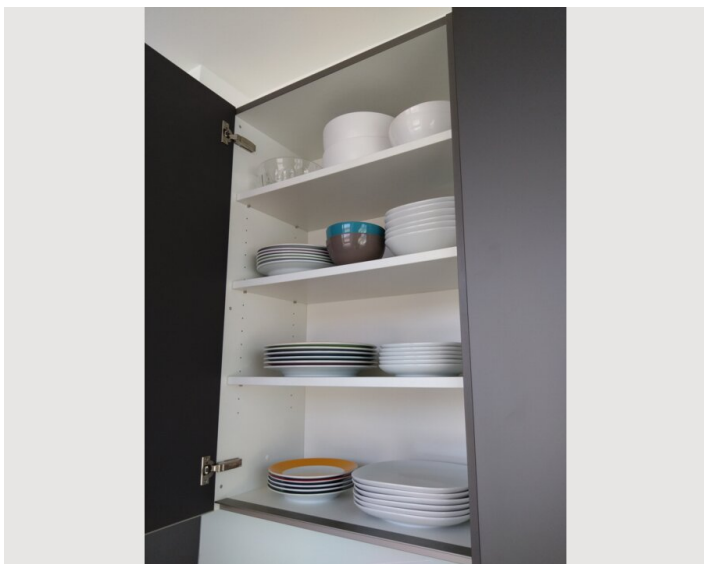
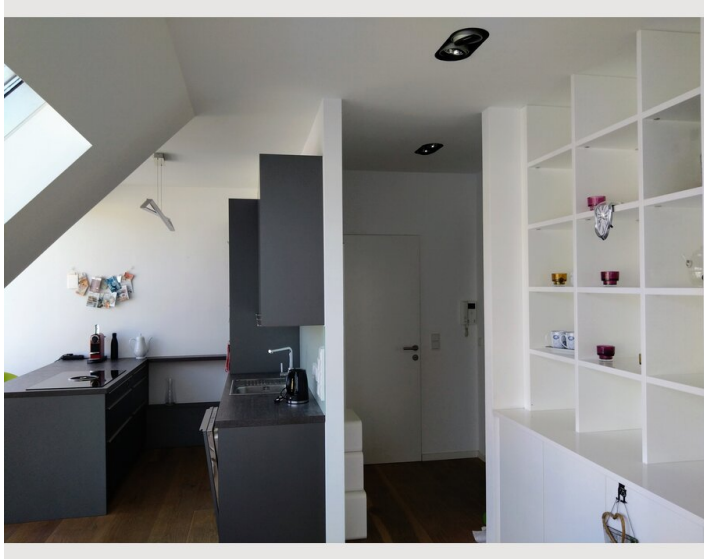
- Eigene Küche
- Gläser/Geschirr
- Geschirrspüler
- Kochutensilien
- Espressomaschine
- Mikrowelle

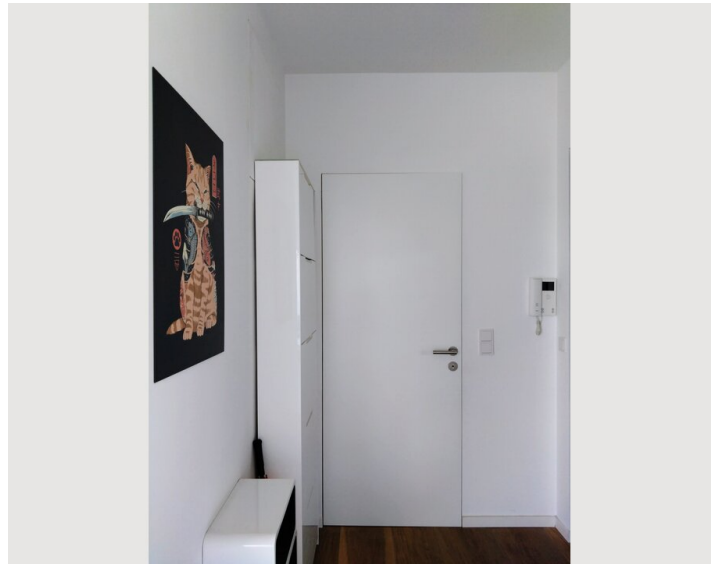
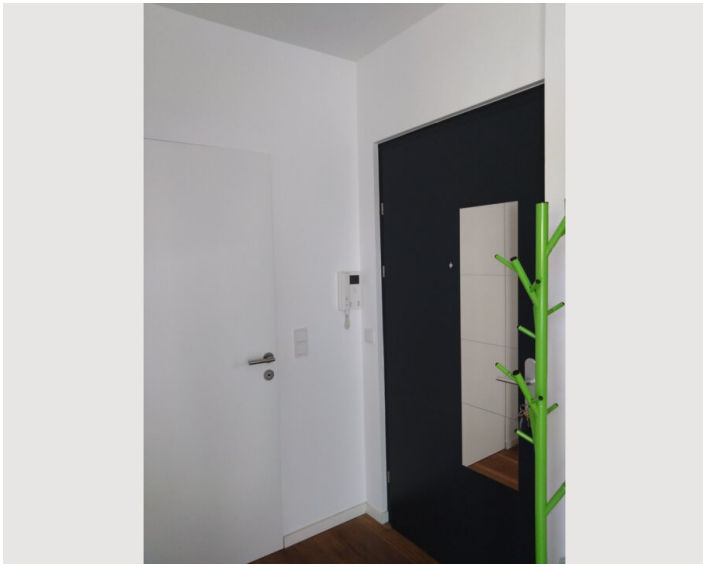
Informationen

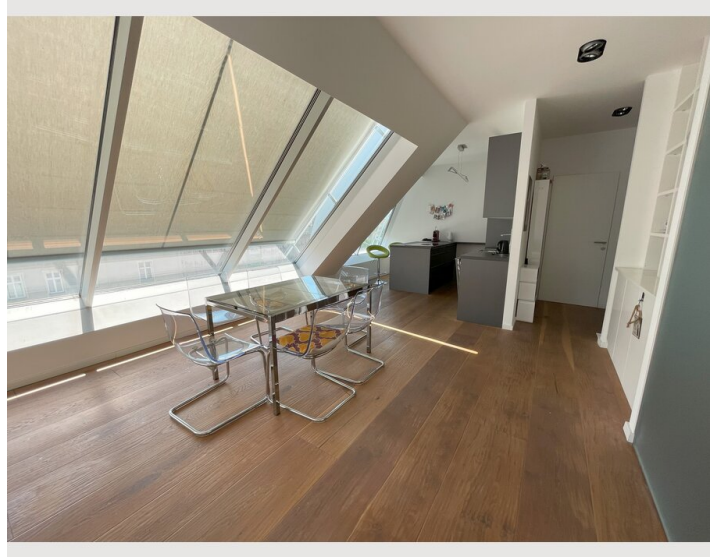
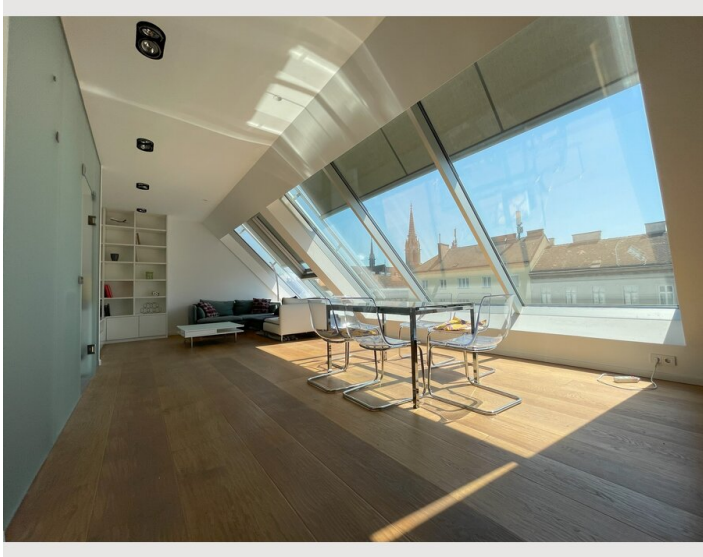
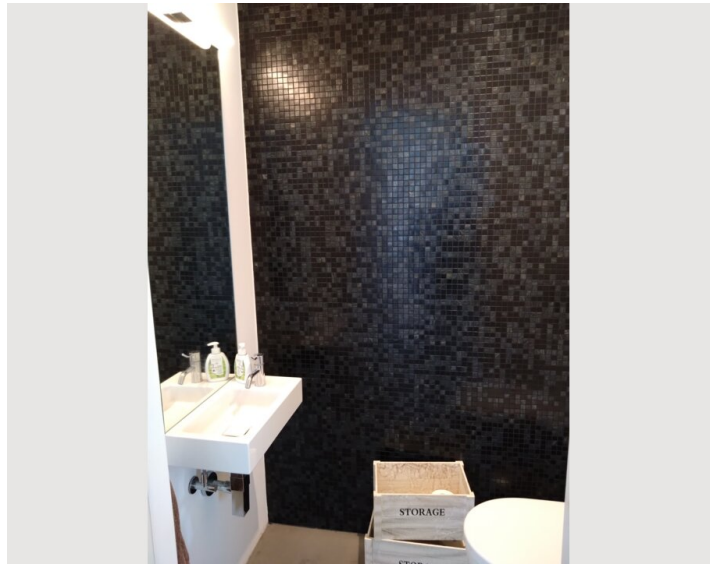
- Rauchen verboten
- Privater Eingang
- Regelmäßige Reinigung kostenpflichtig
- Kurzparkzone kostenpflichtig
- Haustiere auf Anfrage
- Fahrradraum kostenlos

Bildergalerie









Infrastruktur



Bahnhof Wien Mitte ca. 300m entfernt (S-Bahn und CAT, U-Bahn U4 und U3), Straßenbahn 1 und O ca. 200m entfernt



Flughafen in ca. 25 Minuten zu erreichen mit S-Bahn oder CAT



Stephansplatz 1km entfernt



mehrere Supermärkte im direkten Umfeld, Wien Mitte "The Mall" ca. 300m entfernt

Die Infrastruktur um die Wohnung ist ideal: Supermärkte, das Einkaufszentrum Wien Mitte ("The Mall") sowie die vielfältige Auswahl an Geschäften auf der Landstraßer Hauptstraße liegen in unmittelbarer Nähe. Wenige Schritte entfernt gibt es mehrere nette Lokale am Radetzkyplatz. Von dort sind es auch nur mehr wenige Meter zum Donaukanal, der zum Verweilen oder Joggen einlädt und eine Vielzahl an Lokalen und Bars bietet. Weiters ist auch der grüne Prater als Naherholungsgebiet aber auch mit dem Vergnügungspark fußläufig erreichbar. Der Stadtpark und natürlich der 1. Bezirk mit all seinen Angeboten sind ebenfalls in wenigen Minuten zu Fuß zu erreichen.

Lage

