



2 ZIMMER WOHNUNG, 1210 WIEN

Eine unvergessliche Zeit an der schönen Donau

Objektnummer: YKVVW1

[Online ansehen und mieten](#)

Das Haus ist ein klassischer Altbau. Die hohen Decken (3,2 m) lassen dir viel Luft zum Atmen. Die Fenster haben einen herrlichen Blick in grüne Gärten. Du bekommst ein gemütliches Schlafzimmer mit einem Hochbett und ein lichtdurchflutetes Wohnzimmer.

Zeitraum	02.05. - 02.06.2026
Personenanzahl	2
Gesamtbetrag inkl. Ust.	€ 1.276,82
Kaution	€ 1.000,00



Wohnfläche

45m²



Maximalbelegung

2 Personen



Gesamte Unterkunft [?]

1 Privates Badezimmer 1 getrenntes Schlafzimmer



1. Stockwerk



Check-in

08:00 - 23:00 Uhr



Check-out

08:00 - 16:00 Uhr

Schlafmöglichkeiten

Schlafzimmer



1x Doppelbett (1,40 m x 2 m)

Beschreibung zur Unterkunft

Entdecken Sie Ihr neues Zuhause in dieser charmanten Wohnung mit vier großzügigen Räumen. Besonders hervorzuheben ist das Wohnzimmer, das durch seine Weiträumigkeit und helle Atmosphäre besticht – ein wahrer Wohlfühlort. Das Badezimmer verwöhnt Sie mit einer entspannenden Badewanne und einer praktischen Waschmaschine. Im gemütlichen Schlafzimmer erwartet Sie ein komfortables Loftbett für erholsame Nächte. Der einladende Vorraum beherbergt einen Kühlschrank und führt Sie in die voll ausgestattete Küche, die keine Wünsche offen lässt. Diese Wohnung bietet Ihnen alles, was Sie für einen angenehmen Aufenthalt benötigen.

Ausstattung & Merkmale



Grundausstattung

- Loggia
- TV
- Bettwäsche
- private Toilette
- Bügeleisen & Bügelbrett
- Haartrockner
- Internet/Wlan
- Private Waschmaschine
- Handtücher
- Staubsauger
- Reinigungsutensilien



Erstversorgung

- Toilettenpapier
- Seife
- Shampoo



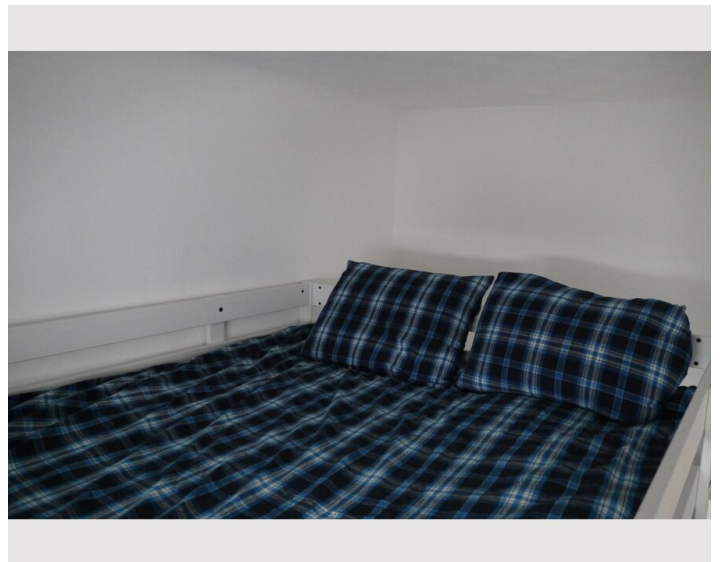
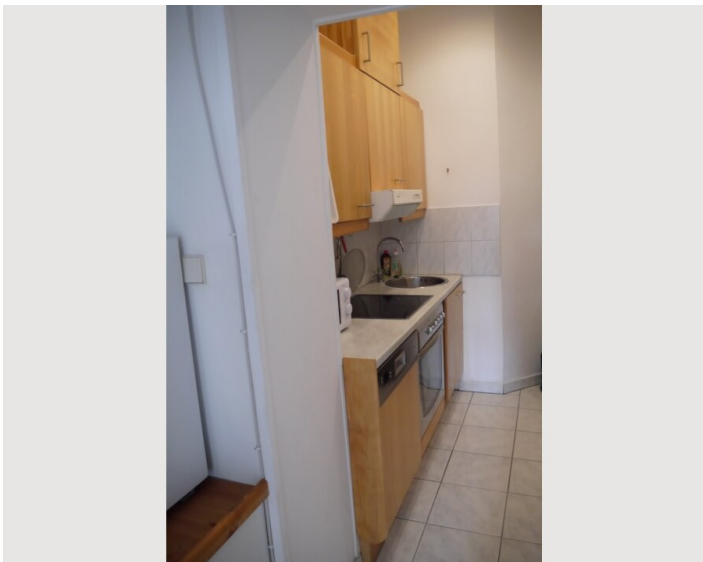
Küche

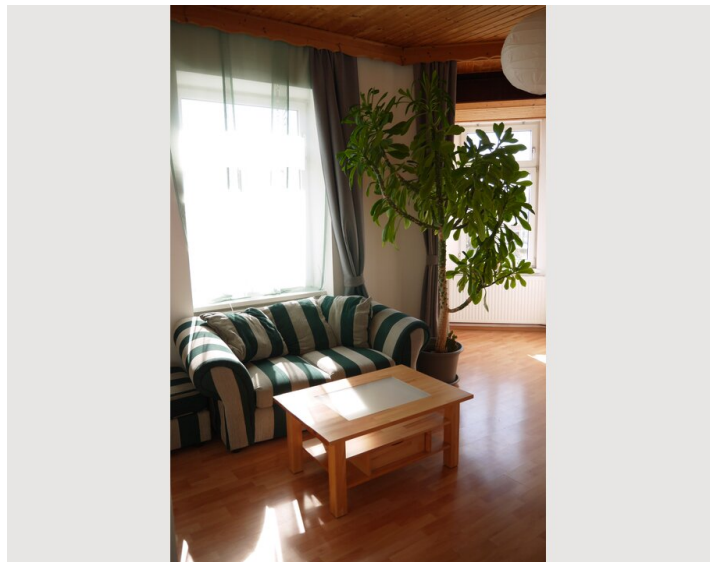
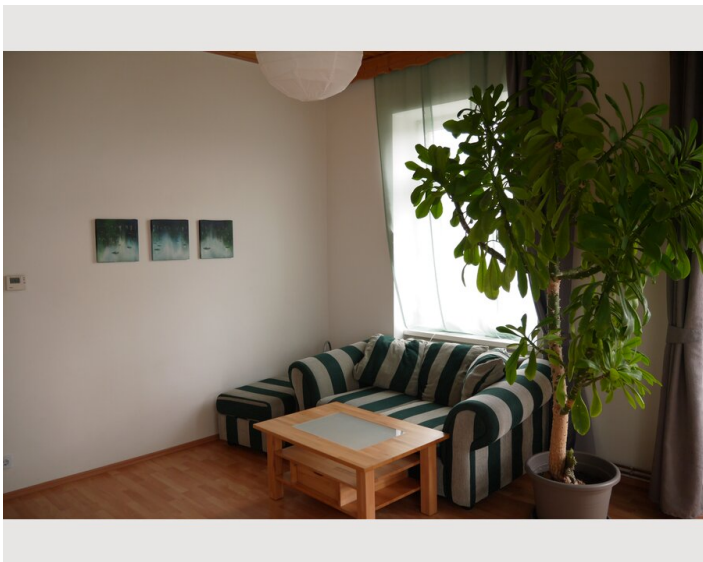
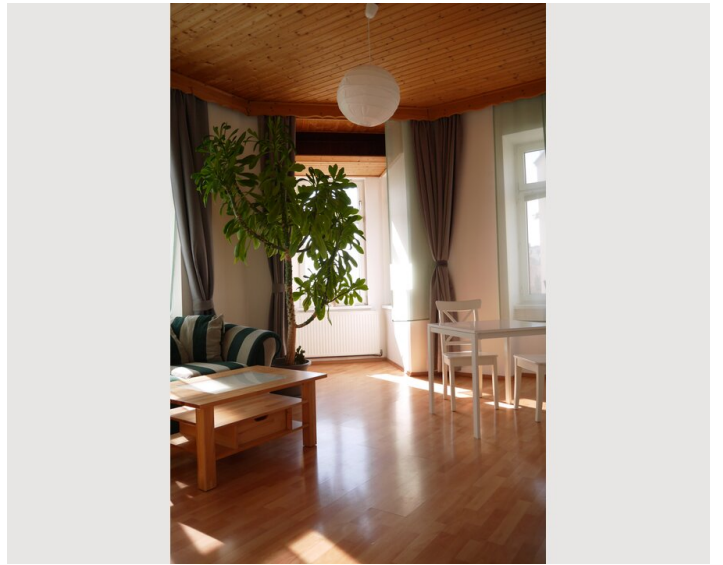
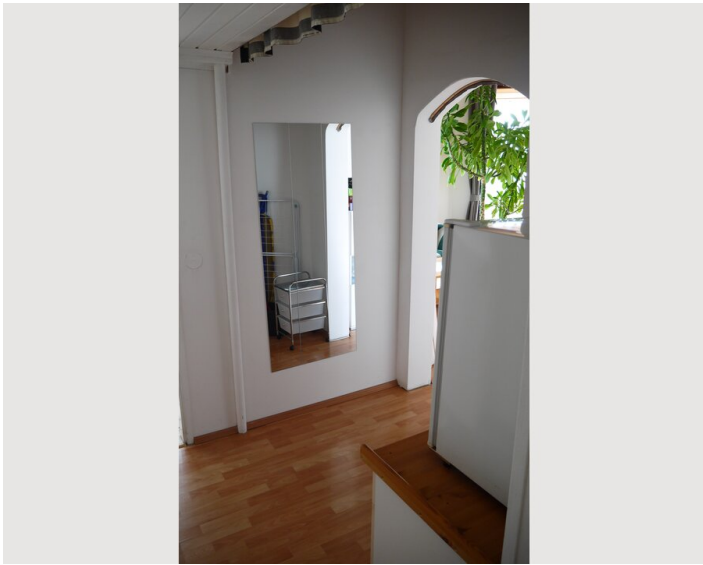
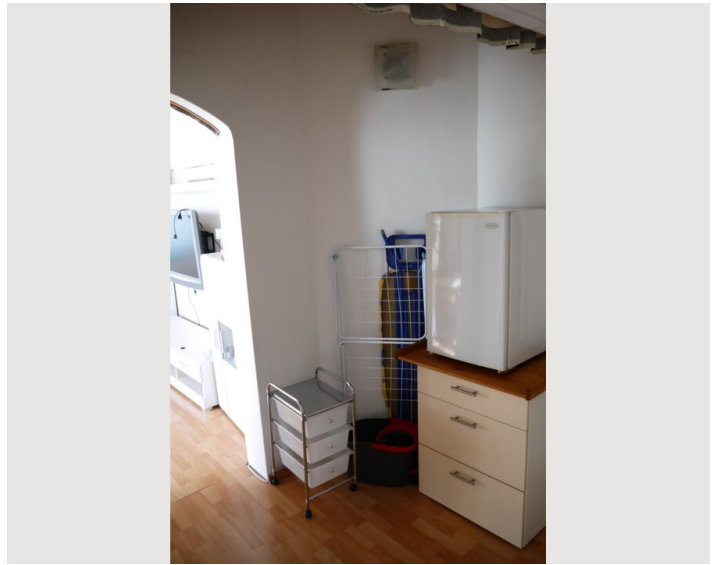
- Eigene Küche
- Gläser/Geschirr
- Geschirrspüler
- Kochutensilien
- Espressomaschine
- Mikrowelle

Informationen

- Für Bauarbeiter geeignet
- Rauchen verboten
- Privater Eingang
- Regelmäßige Reinigung kostenpflichtig
- Für Kinder geeignet
- Schreibtisch/Arbeitsplatz
- Haustiere verboten
- Fahrradraum kostenlos


Bildergalerie










Infrastruktur

 Bus 14A | Dunantgasse | -> fährt zum Floridsdorfer Bahnhof (U6, alle S-Bahnen)

 Bahnhof Floridsdorf | bringt dich in 20 Minuten in die Stadtmitte

 Billa Plus | 4 Minuten zu Fuß, ist ein sehr großer Supermarkt

 Lidl, Interspar, Hofer, türkische Obst- und Gemüseläden, Penny direkt am Bahnhof

Diese Wohnung befindet sich in einer erstklassigen Lage und bietet einfachen Zugang zu allen wichtigen Annehmlichkeiten. Der nächste Supermarkt, Billa Plus, ist nur 4 Gehminuten entfernt und befindet sich direkt vor der Haustür. Für medizinische Bedürfnisse ist die Humanitas Apotheke nur 3 Gehminuten entfernt, gleich um die Ecke. Auch die öffentlichen Verkehrsmittel sind in unmittelbarer Nähe: Die Bushaltestelle Dunantgasse des Busses 14A ist nur 4 Minuten zu Fuß entfernt, direkt vor dem Supermarkt Billa Plus.

Für Fahrradliebhaber gibt es direkt hinter dem Haus Zugang zur Donauinsel. Von dort aus können Sie mühelos und ohne eine einzige Ampel oder Autos bis ins Stadtzentrum fahren. Die Wege sind hervorragend asphaltiert und breit, was eine angenehme und ununterbrochene Fahrt ermöglicht.

Lage

